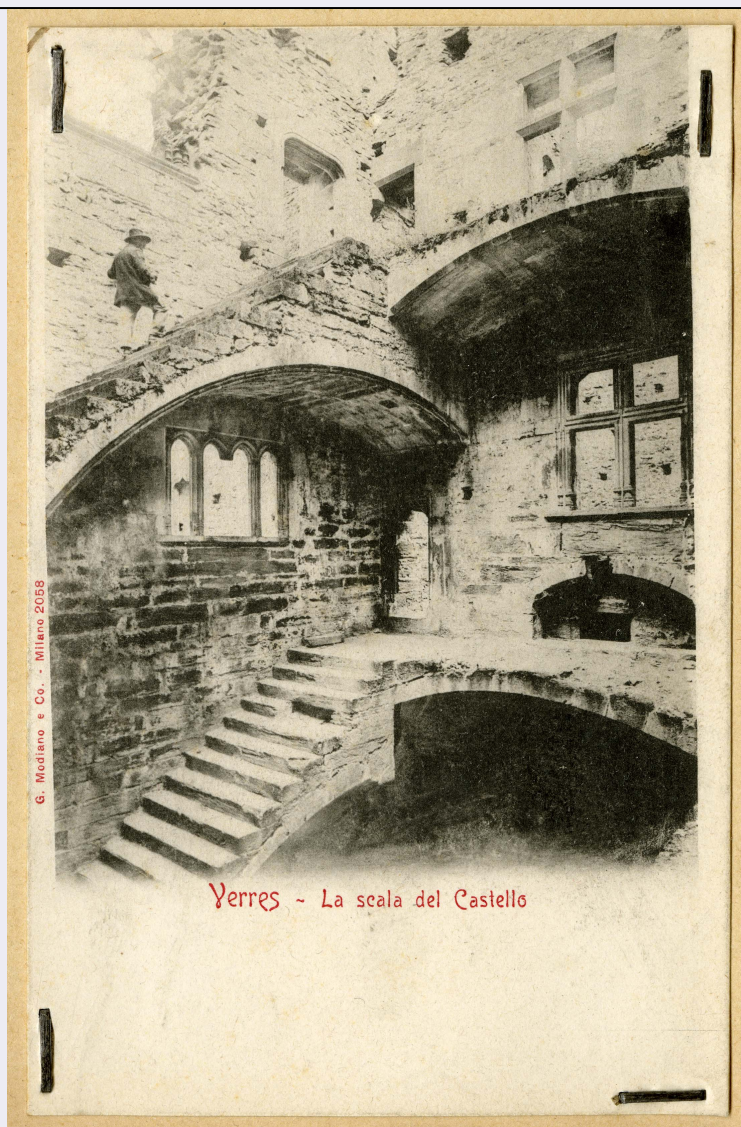


# SCHEDA



## CD - CODICI

TSK - Tipo Scheda	F
LIR - Livello ricerca	P
NCT - CODICE UNIVOCO	
NCTR - Codice regione	01
NCTN - Numero catalogo generale	00349239
ESC - Ente schedatore	S77
ECP - Ente competente	S66
EPR - Ente proponente	S77

## OG - OGGETTO

### OGT - OGGETTO

OGTD - Definizione dell'oggetto	positivo
OGTB - Natura biblioteconomica dell'oggetto	m
OGTS - Forma specifica	

<b>dell'oggetto</b>	cartolina su cartoncino normalizzato per classificatore
<b>QNT - QUANTITA'</b>	
<b>QNTN - Numero oggetti /elementi</b>	1
<b>SG - SOGGETTO</b>	
<b>SGT - SOGGETTO</b>	
<b>SGTI - Identificazione</b>	Valle d'Aosta - Architettura militare - Castelli
<b>SGTI - Identificazione</b>	Verrès - Castello di Verrès
<b>SGTI - Identificazione</b>	Valle d'Aosta - Elementi architettonici - Scale
<b>SGL - TITOLO</b>	
<b>SGLA - Titolo attribuito</b>	Verrès (AO)/ Castello
<b>SGLS - Specifiche del titolo</b>	manoscritto sul supporto secondario, in alto
<b>SGL - TITOLO</b>	
<b>SGLA - Titolo attribuito</b>	AO - Verrès - Castello - Scalone monumentale: le rampe di accesso al primo e al secondo piano, prima del restauro
<b>SGLS - Specifiche del titolo</b>	del catalogatore
<b>SGL - TITOLO</b>	
<b>SGLT - Titolo proprio</b>	Verres - La scala del Castello
<b>SGLS - Specifiche del titolo</b>	a stampa in calce
<b>LC - LOCALIZZAZIONE GEOGRAFICO-AMMINISTRATIVA</b>	
<b>PVC - LOCALIZZAZIONE GEOGRAFICO-AMMINISTRATIVA ATTUALE</b>	
<b>PVCR - Regione</b>	Piemonte
<b>PVCP - Provincia</b>	TO
<b>PVCC - Comune</b>	Torino
<b>LDC - COLLOCAZIONE SPECIFICA</b>	
<b>LDCT - Tipologia</b>	palazzo
<b>LDCQ - Tipologia</b>	nobiliare
<b>LDCN - Denominazione attuale</b>	Palazzo Chiablese
<b>LDCU - Indirizzo</b>	p.zza San Giovanni, 2
<b>LDCS - Specifiche</b>	Archivio fotografico e disegni
<b>LDCM - Denominazione raccolta</b>	Soprintendenza per i Beni Architettonici e del Paesaggio del Piemonte
<b>UB - UBICAZIONE E DATI PATRIMONIALI</b>	
<b>UBF - UBICAZIONE FOTO</b>	
<b>UBFP - Fondo</b>	Fondo Valle d'Aosta
<b>INV - INVENTARIO</b>	
<b>INVN - Numero inventario generale</b>	0000
<b>INVD - Data inventariazione</b>	0000
<b>INVT - Numero inventario categoria</b>	4681
<b>LR - LUOGO E DATA DELLA RIPRESA</b>	
<b>LRC - LOCALIZZAZIONE</b>	

<b>LRCR - Regione</b>	Valle d'Aosta
<b>LRCP - Provincia</b>	AO
<b>LRCC - Comune</b>	Verres
<b>LRO - Occasione</b>	Campagna documentaria
<b>LRD - Data</b>	1898/08/16

## **DT - CRONOLOGIA**

### **DTZ - CRONOLOGIA GENERICA**

<b>DTZG - Secolo</b>	XIX
<b>DTZS - Frazione di secolo</b>	fine

### **DTS - CRONOLOGIA SPECIFICA**

<b>DTSI - Da</b>	1898/08/16
<b>DTSV - Validità</b>	post
<b>DTSF - A</b>	1899
<b>DTSL - Validità</b>	ante

### **DTM - MOTIVAZIONE CRONOLOGIA**

<b>DTMM - Motivazione</b>	bibliografia
<b>DTMS - Specifiche</b>	Sansoni, 1987

### **ADT - ALTRE DATAZIONI**

<b>ADTA - Data</b>	1933 ante
<b>ADTM - Motivazione cronologia</b>	manoscritta sul supporto secondario

## **AU - DEFINIZIONE CULTURALE**

### **AUF - AUTORE DELLA FOTOGRAFIA**

<b>AUFB - Nome scelto (ente o autore collettivo)</b>	Alinari
<b>AUFA - Dati anagrafici /estremi cronologici</b>	1853/ 1920
<b>AUFR - Riferimento all'intervento</b>	fotografo principale
<b>AUFM - Motivazione dell'attribuzione</b>	bibliografia
<b>AUFK - Specifiche sull'attribuzione</b>	Fratelli Alinari, 1985
<b>AUFH - Sigla per citazione</b>	00660097

### **AUF - AUTORE DELLA FOTOGRAFIA**

<b>AUFN - Nome scelto (persona singola)</b>	Sansoni, cav. Mario
<b>AUFA - Dati anagrafici /estremi cronologici</b>	1882/ 1975
<b>AUFR - Riferimento all'intervento</b>	operatore
<b>AUFM - Motivazione dell'attribuzione</b>	bibliografia
<b>AUFK - Specifiche sull'attribuzione</b>	Sansoni, 1987

AUFH - Sigla per citazione 00660098

## PD - PRODUZIONE E DIFFUSIONE

### PDF - RESPONSABILITA'

PDFB - Nome scelto (ente o autore collettivo)	Modiano
PDFI - Indicazione del nome e dell'indirizzo	G. Modiano e Co. - Milano
PDFA - Dati anagrafici /estremi cronologici	notizie 1900-1935 ca.
PDFR - Riferimento al ruolo	editore
PDFL - Luogo	Milano
PDFD - Data	1900-1901
PDFM - Motivazione dell'attribuzione	iscrizione
PDFK - Specifiche sull'attribuzione	tipografica al bordo sinistro
PDFH - Sigla per citazione	00660113

## MT - DATI TECNICI

MTX - Indicazione di colore	BN
MTC - Materia e tecnica	collotipia

### MIS - MISURE

MISO - Tipo misure	supporto primario
MISU - Unità di misura	mm
MISA - Altezza	139
MISL - Larghezza	89

### MIS - MISURE

MISO - Tipo misure	supporto secondario
MISU - Unità di misura	mm
MISA - Altezza	290
MISL - Larghezza	200

FRM - Formato	cartolina (90 x 140)
---------------	----------------------

## CO - CONSERVAZIONE

### STC - STATO DI CONSERVAZIONE

STCC - Stato di conservazione	discreto
STCS - Indicazioni specifiche	fissata al supporto secondario con punti metallici

## DA - DATI ANALITICI

### ISR - ISCRIZIONI

ISRC - Classe di appartenenza	documentaria
ISRS - Tecnica di scrittura	tipografica
ISRP - Posizione	supporto secondario: in alto a destra
ISRI - Trascrizione	Negativo

**ISR - ISCRIZIONI**

<b>ISRC - Classe di appartenenza</b>	documentaria
<b>ISRS - Tecnica di scrittura</b>	a penna
<b>ISRP - Posizione</b>	supporto secondario: in alto a destra
<b>ISRI - Trascrizione</b>	cartoline

**ISR - ISCRIZIONI**

<b>ISRC - Classe di appartenenza</b>	documentaria
<b>ISRS - Tecnica di scrittura</b>	a penna
<b>ISRP - Posizione</b>	supporto secondario: in calce a destra
<b>ISRI - Trascrizione</b>	dup. no

**TU - CONDIZIONE GIURIDICA E VINCOLI****CDG - CONDIZIONE GIURIDICA**

<b>CDGG - Indicazione generica</b>	proprietà Stato
<b>CDGS - Indicazione specifica</b>	Ministero per i Beni e le Attività Culturali
<b>CDGI - Indirizzo</b>	Via del Collegio Romano, 27 Roma

**CPR - DIRITTI D'AUTORE**

<b>CPRD - Data di scadenza</b>	diritti scaduti
--------------------------------	-----------------

**DO - FONTI E DOCUMENTI DI RIFERIMENTO****FTA - DOCUMENTAZIONE FOTOGRAFICA**

<b>FTAX - Genere</b>	documentazione allegata
<b>FTAP - Tipo</b>	fotografia digitale
<b>FTAN - Codice identificativo</b>	SbappTO0100349239

**FNT - FONTI E DOCUMENTI**

<b>FNTP - Tipo</b>	fotografia
<b>FNTT - Denominazione</b>	Escalier du château de Verrès
<b>FNTD - Data</b>	1922/ ca.
<b>FNTN - Nome archivio</b>	Bureau Régional pour l'Ethnologie et la Linguistique/ Fondo Domaine
<b>FNTS - Posizione</b>	DOM 004 910-001
<b>FNTI - Codice identificativo</b>	DOM 004 910-001

**FNT - FONTI E DOCUMENTI**

<b>FNTP - Tipo</b>	cartolina
<b>FNTT - Denominazione</b>	Intérieur du château
<b>FNTD - Data</b>	1908/01/28
<b>FNTN - Nome archivio</b>	Bureau Régional pour l'Ethnologie et la Linguistique/ Fondo Domaine
<b>FNTS - Posizione</b>	DOM 003 727-000
<b>FNTI - Codice identificativo</b>	DOM 003 727-000

**FNT - FONTI E DOCUMENTI**

<b>FNTP - Tipo</b>	cartolina
<b>FNTT - Denominazione</b>	Escalier intérieur du château de Verrès

<b>FNTD - Data</b>	1901/08/31
<b>FNTN - Nome archivio</b>	Bureau Régional pour l'Ethnologie et la Linguistique/ Fondo Domaine
<b>FNTS - Posizione</b>	DOM 003 721-000
<b>FNTI - Codice identificativo</b>	DOM 003 721-000
<b>FNT - FONTI E DOCUMENTI</b>	
<b>FNTP - Tipo</b>	cartolina
<b>FNTT - Denominazione</b>	Escalier intérieur du château de Verrès
<b>FNTD - Data</b>	1901?
<b>FNTN - Nome archivio</b>	Bureau Régional pour l'Ethnologie et la Linguistique/ Fondo Domaine
<b>FNTS - Posizione</b>	DOM 003 723-000
<b>FNTI - Codice identificativo</b>	DOM 003 723-000
<b>BIB - BIBLIOGRAFIA</b>	
<b>BIBX - Genere</b>	bibliografia di confronto
<b>BIBA - Autore</b>	Zanotto, André
<b>BIBD - Anno di edizione</b>	1980
<b>BIBH - Sigla per citazione</b>	00660100
<b>BIBN - V., pp., nn.</b>	pp. 141-142
<b>BIB - BIBLIOGRAFIA</b>	
<b>BIBX - Genere</b>	bibliografia specifica
<b>BIBA - Autore</b>	Alinari, Fratelli Alinari
<b>BIBD - Anno di edizione</b>	1985
<b>BIBH - Sigla per citazione</b>	00660158
<b>BIBI - V., tavv., figg.</b>	fig. 13
<b>BIB - BIBLIOGRAFIA</b>	
<b>BIBX - Genere</b>	bibliografia specifica
<b>BIBA - Autore</b>	Sansoni, Mario
<b>BIBD - Anno di edizione</b>	1987
<b>BIBH - Sigla per citazione</b>	00660095
<b>BIBN - V., pp., nn.</b>	p. 50
<b>AD - ACCESSO AI DATI</b>	
<b>ADS - SPECIFICHE DI ACCESSO AI DATI</b>	
<b>ADSP - Profilo di accesso</b>	1
<b>ADSM - Motivazione</b>	scheda contenente dati liberamente accessibili
<b>CM - COMPILAZIONE</b>	
<b>CMP - COMPILAZIONE</b>	
<b>CMPD - Data</b>	2011
<b>CMPN - Nome</b>	Gabrieli, Sara
<b>FUR - Funzionario responsabile</b>	Moro, Laura
<b>AN - ANNOTAZIONI</b>	
<b>OSS - Osservazioni</b>	Archivio Alinari n. 15801 lastra al bromuro 21 X 27