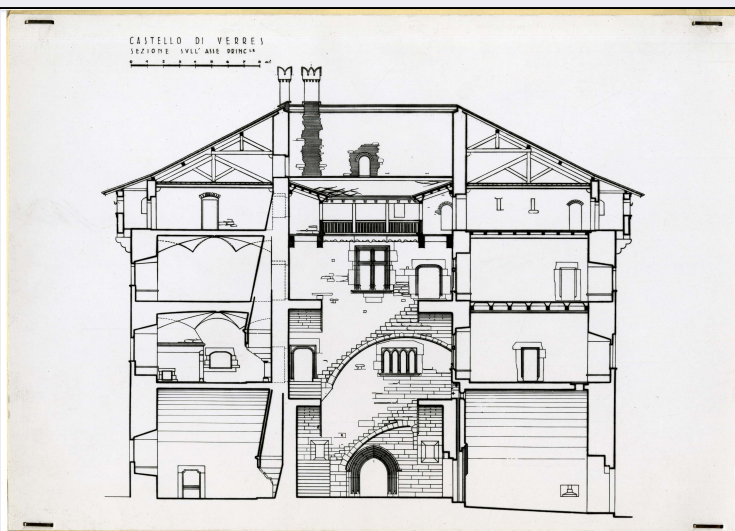


# SCHEDA



## CD - CODICI

TSK - Tipo Scheda	F
LIR - Livello ricerca	P
<b>NCT - CODICE UNIVOCO</b>	
NCTR - Codice regione	01
NCTN - Numero catalogo generale	00349243
ESC - Ente schedatore	S77
ECP - Ente competente	S66
EPR - Ente proponente	S77

## RV - RELAZIONI

### RVE - STRUTTURA COMPLESSA

RVEL - Livello	32
RVER - Codice bene radice	0100349243

## OG - OGGETTO

### OGT - OGGETTO

OGTD - Definizione dell'oggetto	positivo
OGTB - Natura biblioteconomica dell'oggetto	m
OGTS - Forma specifica dell'oggetto	stampa fotografica su cartoncino normalizzato per classificatore

### QNT - QUANTITA'

QNTN - Numero oggetti /elementi	1
---------------------------------	---

## SG - SOGGETTO

### SGT - SOGGETTO

SGTI - Identificazione	Valle d'Aosta - Architettura militare - Castelli
SGTI - Identificazione	Verrès - Castello di Verrès
SGTI - Identificazione	Valle d'Aosta - Opere d'arte - Disegni

**SGL - TITOLO****SGLA - Titolo attribuito** AO - Verrès - Castello - Sezione, disegno**SGLS - Specifiche del titolo** del catalogatore**SGL - TITOLO****SGLA - Titolo attribuito** Verrès (AO)/ Castello (disegno)**SGLS - Specifiche del titolo** manoscritto sul supporto secondario**SGL - TITOLO****SGLT - Titolo proprio** Castello di Verres/ Sezione sull'asse principale**SGLS - Specifiche del titolo** a stampa sul supporto primario**LC - LOCALIZZAZIONE GEOGRAFICO-AMMINISTRATIVA****PVC - LOCALIZZAZIONE GEOGRAFICO-AMMINISTRATIVA ATTUALE****PVCR - Regione** Piemonte**PVCP - Provincia** TO**PVCC - Comune** Torino**LDC - COLLOCAZIONE SPECIFICA****LDCT - Tipologia** palazzo**LDCQ - Tipologia** nobiliare**LDCN - Denominazione attuale** Palazzo Chiabrese**LDCU - Indirizzo** p.zza San Giovanni, 2**LDCS - Specifiche** Archivio fotografico e disegni**LDCM - Denominazione raccolta** Soprintendenza per i Beni Architettonici e del Paesaggio del Piemonte**UB - UBICAZIONE E DATI PATRIMONIALI****UBF - UBICAZIONE FOTO****UBFP - Fondo** Fondo Valle d'Aosta**INV - INVENTARIO****INVN - Numero inventario generale** 0000**INVD - Data inventariazione** 0000**INVT - Numero inventario categoria** 4411**LR - LUOGO E DATA DELLA RIPRESA****LRC - LOCALIZZAZIONE****LRCR - Regione** Valle d'Aosta**LRCP - Provincia** AO**LRCC - Comune** Verres**LRD - Data** 1941**DT - CRONOLOGIA****DTZ - CRONOLOGIA GENERICA****DTZG - Secolo** XX**DTZS - Frazione di secolo** secondo quarto**DTS - CRONOLOGIA SPECIFICA**

<b>DTSI - Da</b>	1941
<b>DTSF - A</b>	1941
<b>DTM - MOTIVAZIONE CRONOLOGIA</b>	
<b>DTMM - Motivazione</b>	iscrizione
<b>DTMS - Specifiche</b>	manoscritta sul supporto secondario
<b>AU - DEFINIZIONE CULTURALE</b>	
<b>AUF - AUTORE DELLA FOTOGRAFIA</b>	
<b>AUFN - Nome scelto (persona singola)</b>	Pedrini, Augusto
<b>AUFA - Dati anagrafici /estremi cronologici</b>	1892/ 1970 post
<b>AUFR - Riferimento all'intervento</b>	fotografo principale
<b>AUFM - Motivazione dell'attribuzione</b>	confronto
<b>AUFK - Specifiche sull'attribuzione</b>	0100349244
<b>AUFH - Sigla per citazione</b>	00660078
<b>MT - DATI TECNICI</b>	
<b>MTX - Indicazione di colore</b>	BN
<b>MTC - Materia e tecnica</b>	gelatina bromuro d'argento/carta
<b>MIS - MISURE</b>	
<b>MISO - Tipo misure</b>	supporto primario
<b>MISU - Unità di misura</b>	mm
<b>MISA - Altezza</b>	187
<b>MISL - Larghezza</b>	265
<b>MIS - MISURE</b>	
<b>MISO - Tipo misure</b>	supporto secondario
<b>MISU - Unità di misura</b>	mm
<b>MISA - Altezza</b>	290
<b>MISL - Larghezza</b>	200
<b>FRM - Formato</b>	21 x 27
<b>CO - CONSERVAZIONE</b>	
<b>STC - STATO DI CONSERVAZIONE</b>	
<b>STCC - Stato di conservazione</b>	discreto
<b>STCS - Indicazioni specifiche</b>	fissato al supporto secondario con punti metallici; abrasioni
<b>DA - DATI ANALITICI</b>	
<b>ISR - ISCRIZIONI</b>	
<b>ISRC - Classe di appartenenza</b>	documentaria
<b>ISRS - Tecnica di scrittura</b>	tipografica
<b>ISRP - Posizione</b>	supporto secondario: in alto a destra

<b>ISRI - Trascrizione</b>	Negativo
<b>ISR - ISCRIZIONI</b>	
<b>ISRC - Classe di appartenenza</b>	documentaria
<b>ISRS - Tecnica di scrittura</b>	a penna
<b>ISRP - Posizione</b>	supporto secondario: in alto a destra
<b>ISRI - Trascrizione</b>	5432
<b>TU - CONDIZIONE GIURIDICA E VINCOLI</b>	
<b>CDG - CONDIZIONE GIURIDICA</b>	
<b>CDGG - Indicazione generica</b>	proprietà Stato
<b>CDGS - Indicazione specifica</b>	Ministero per i Beni e le Attività Culturali
<b>CDGI - Indirizzo</b>	Via del Collegio Romano, 27 Roma
<b>CPR - DIRITTI D'AUTORE</b>	
<b>CPRD - Data di scadenza</b>	diritti scaduti
<b>DO - FONTI E DOCUMENTI DI RIFERIMENTO</b>	
<b>FTA - DOCUMENTAZIONE FOTOGRAFICA</b>	
<b>FTAX - Genere</b>	documentazione allegata
<b>FTAP - Tipo</b>	fotografia digitale
<b>FTAN - Codice identificativo</b>	SbappTO0100349243_32
<b>AD - ACCESSO AI DATI</b>	
<b>ADS - SPECIFICHE DI ACCESSO AI DATI</b>	
<b>ADSP - Profilo di accesso</b>	1
<b>ADSM - Motivazione</b>	scheda contenente dati liberamente accessibili
<b>CM - COMPILAZIONE</b>	
<b>CMP - COMPILAZIONE</b>	
<b>CMPD - Data</b>	2011
<b>CMPN - Nome</b>	Gabrieli, Sara
<b>FUR - Funzionario responsabile</b>	Moro, Laura