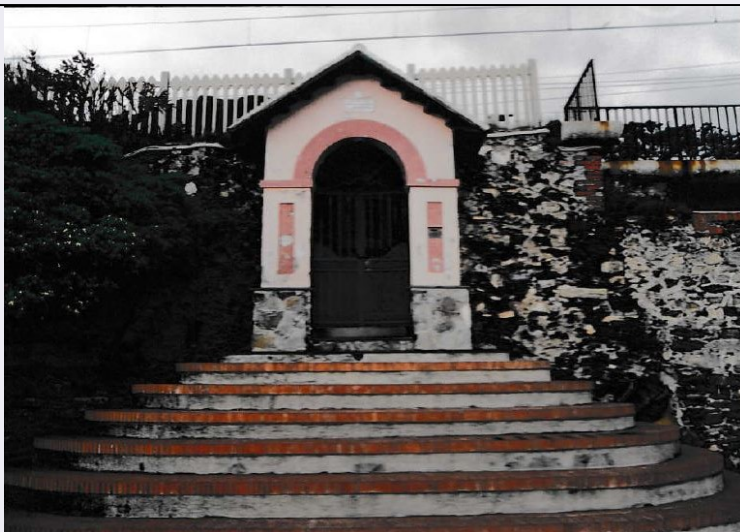


SCHEDA



CD - CODICI

TSK - Tipo scheda	A
LIR - Livello ricerca	I
NCT - CODICE UNIVOCO	
NCTR - Codice regione	07
NCTN - Numero catalogo generale	00208659
ESC - Ente schedatore	S20
ECP - Ente competente	S20

OG - OGGETTO

OGT - OGGETTO	
OGTD - Definizione tipologica	cappella
OGTQ - Qualificazione	votiva
OGTN - Denominazione	Cappelletta della Madonna

LC - LOCALIZZAZIONE GEOGRAFICO-AMMINISTRATIVA

PVC - LOCALIZZAZIONE GEOGRAFICO-AMMINISTRATIVA

PVCS - Stato	ITALIA
PVCR - Regione	Liguria
PVCP - Provincia	GE
PVCC - Comune	Genova
PVCI - Indirizzo	Passeggiata Anita Garibaldi

ZUR - ZONA URBANA

ZURD - Denominazione	Quartiere Nervi
----------------------	-----------------

CS - LOCALIZZAZIONE CATASTALE

CTL - Tipo di localizzazione	localizzazione fisica
------------------------------	-----------------------

CTS - LOCALIZZAZIONE CATASTALE

CTSC - Comune	Genova
CTSF - Foglio/Data	10
CTSN - Particelle	A

GP - GEOREFERENZIAZIONE TRAMITE PUNTO

GPI - Identificativo punto	2
GPL - Tipo di localizzazione	localizzazione fisica

GPD - DESCRIZIONE DEL PUNTO**GPDP - PUNTO**

GPDPX - Coordinata X	9.0378101417
GPDPY - Coordinata Y	44.381680297
GPM - Metodo di georeferenziazione	punto esatto
GPT - Tecnica di georeferenziazione	rilievo da foto aerea senza sopralluogo
GPP - Proiezione e Sistema di riferimento	WGS84

GPB - BASE DI RIFERIMENTO

GPBB - Descrizione sintetica	ICCD1004366_OI.ORTOI
GPBT - Data	4-5-2018
GPBO - Note	(3963021) -ORTOFOTO 2006- (http://wms.pcn.minambiente.it/ogc?map=/ms_ogc/WMS_v1.3/raster/ortofoto_colore_06.map) -OI. ORTOIMMAGINICOLORE.2006

AU - DEFINIZIONE CULTURALE**ATB - AMBITO CULTURALE**

ATBR - Riferimento all'intervento	costruzione
ATBD - Denominazione	maestranze locali
ATBM - Fonte dell'attribuzione	NR (recupero pregresso)

RE - NOTIZIE STORICHE**REN - NOTIZIA**

RENr - Riferimento	intero bene
RENS - Notizia sintetica	costruzione
RENF - Fonte	NR (recupero pregresso)

REL - CRONOLOGIA, ESTREMO REMOTO

RELS - Secolo	XX
RELF - Frazione di secolo	inizio

REV - CRONOLOGIA, ESTREMO RECENTE

REVS - Secolo	XX
REVF - Frazione di secolo	inizio

PN - PIANTA**PNT - PIANTA**

PNTF - Forma	rettangolare
---------------------	--------------

SV - STRUTTURE VERTICALI**SVC - TECNICA COSTRUTTIVA**

SVCC - Genere	in muratura
SVCM - Materiali	pietra

SVCM - Materiali	laterizio
SO - STRUTTURE DI ORIZZONTAMENTO	
SOF - TIPO	
SOFG - Genere	volta
SOFF - Forma	a botte
CP - COPERTURE	
CPM - MANTO DI COPERTURA	
CPMM - Materiali	ardesia
US - UTILIZZAZIONI	
USA - USO ATTUALE	
USAD - Uso	edicola votiva
USO - USO STORICO	
USOD - Uso	edicola votiva
TU - CONDIZIONE GIURIDICA E VINCOLI	
CDG - CONDIZIONE GIURIDICA	
CDGG - Indicazione generica	proprietà Ente pubblico territoriale
CDGS - Indicazione specifica	Comune di Genova
CDGI - Indirizzo	Via Garibaldi 9, Genova
NVC - PROVVEDIMENTI DI TUTELA	
NVCT - Tipo provvedimento	L. n. 1089/1939, art. 4
STU - STRUMENTI URBANISTICI	
STUT - Strumenti in vigore	PRG 1980
STUN - Sintesi normativa zona	manutenzione ordinaria e straordinaria, restauro e risanamento conservativo, incremento superficiario
DO - FONTI E DOCUMENTI DI RIFERIMENTO	
FTA - DOCUMENTAZIONE FOTOGRAFICA	
FTAX - Genere	documentazione allegata
FTAP - Tipo	positivo colore
FTAD - Data	1999
FTAC - Collocazione	SABAPGE
FTAN - Codice identificativo	0700208659_fta64553
FTAT - Note	vista del prospetto su Passeggiata Garibaldi
DRA - DOCUMENTAZIONE GRAFICA	
DRAX - Genere	documentazione allegata
DRAT - Tipo	estratto di mappa catastale
DRAN - Codice identificativo	00208659_sc
FNT - FONTI E DOCUMENTI	
FNTF - Tipo	copia cartacea della scheda di catalogo
FNTA - Autore	Viganego, Monica
FNTD - Data	1999

FNTN - Nome archivio	SABAPGE
FNTS - Posizione	VIGANEGO 1999
FNTI - Codice identificativo	00208659_scheda
AD - ACCESSO AI DATI	
ADS - SPECIFICHE DI ACCESSO AI DATI	
ADSP - Profilo di accesso	1
ADSM - Motivazione	scheda contenente dati liberamente accessibili
CM - COMPILAZIONE	
CMP - COMPILAZIONE	
CMPD - Data	1999
CMPN - Nome	Viganego, Monica
FUR - Funzionario responsabile	Di Dio, M.
FUR - Funzionario responsabile	Pizzone, R.
RVM - TRASCRIZIONE PER INFORMATIZZAZIONE	
RVMD - Data	2017
RVMN - Nome	Musetti, Valentina
AN - ANNOTAZIONI	
OSS - Osservazioni	Bassorilievo in marmo murato all'interno che riporta l'iscrizione: NERVI/UNANIMIS POPULIS 1809; presenza di targa commemorativa sul muro esterno datata XII V 1926.