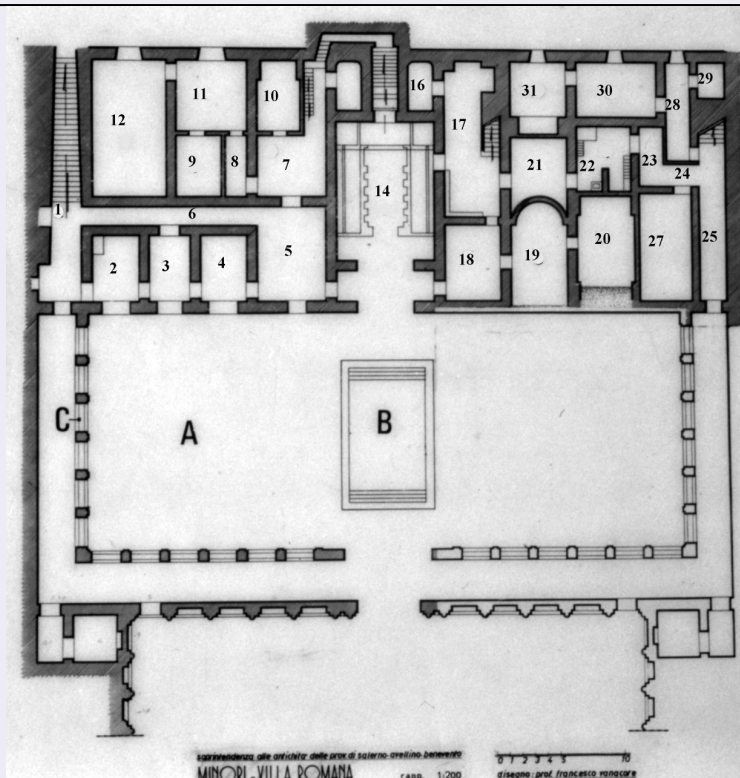


SCHEDA



CD - CODICI

TSK - Tipo Scheda	MA
LIR - Livello ricerca	P
NCT - CODICE UNIVOCO	
NCTR - Codice regione	15
NCTN - Numero catalogo generale	00637874
ESC - Ente schedatore	S83
ECP - Ente competente	S83

OG - OGGETTO

OGT - OGGETTO	
OGTD - Definizione	villa
OGTC - Categoria di appartenenza	struttura abitativa
OGTF - Funzione	abitativa
OGTN - Denominazione /dedicazione	Villa romana di Minori

LC - LOCALIZZAZIONE GEOGRAFICO-AMMINISTRATIVA

PVC - LOCALIZZAZIONE GEOGRAFICO-AMMINISTRATIVA

PVCS - Stato	ITALIA
PVCR - Regione	Campania
PVCP - Provincia	SA
PVCC - Comune	Minori
PVCL - Località	MINORI
PVCI - Indirizzo	Via Capo di Piazza, 28

GP - GEOREFERENZIAZIONE TRAMITE PUNTO

GPI - Identificativo punto	2
GPL - Tipo di localizzazione	localizzazione fisica

GPD - DESCRIZIONE DEL PUNTO**GPDP - PUNTO**

GPDPX - Coordinata X	14.62643
GPDPY - Coordinata Y	40.65016
GPM - Metodo di georeferenziazione	punto approssimato
GPT - Tecnica di georeferenziazione	rilievo da foto aerea senza sopralluogo
GPP - Proiezione e Sistema di riferimento	WGS84

GPB - BASE DI RIFERIMENTO

GPBB - Descrizione sintetica	coordinate da VIR
GPBT - Data	2018

DT - CRONOLOGIA**DTZ - CRONOLOGIA GENERICA**

DTZG - Fascia cronologica di riferimento	Secc. I/ III d.C.
DTM - Motivazione cronologia	analisi delle strutture murarie
DTM - Motivazione cronologia	analisi stilistica
DTM - Motivazione cronologia	analisi tipologica

AU - DEFINIZIONE CULTURALE**ATB - AMBITO CULTURALE**

ATBD - Denominazione	Ambito romano
ATBM - Motivazione dell'attribuzione	analisi stilistica
ATBM - Motivazione dell'attribuzione	contesto

MT - DATI TECNICI**MIS - MISURE**

MISU - Unità	m
MISL - Larghezza	57
MISN - Lunghezza	56
MISV - Varie	Triportico: 57 x 23.5
MIST - Validità	ca

CO - CONSERVAZIONE**STC - STATO DI CONSERVAZIONE**

STCC - Stato di conservazione	buono
--------------------------------------	-------

RS - RESTAURI**RST - RESTAURI**

RSTD - Data	1997/ 2004
--------------------	------------

RSTE - Ente responsabile

Soprintendenza Archeologica di Salerno, Avellino, Benevento

RSTN - Nome dell'operatore

Tomasi C.

DA - DATI ANALITICI**DES - DESCRIZIONE****DESO - Descrizione**

Villa articolata attorno ad un ampio viridario con piscina centrale e portici su tre lati. L'edificio si articola in due settori simmetrici posti ai lati di un ambiente centrale (14). Il lato occidentale (vani 2-12) è occupato da ambienti di rappresentanza e da una scalinata che collegava il piano inferiore della villa al settore superiore, attualmente non conservato. Il lato orientale, caratterizzato anch'esso dalla presenza di ambienti di rappresentanza (vani 30, 31, 17), è occupato dal settore termale nel quale si riconoscono il tepidario (19) e il calidario (20), alimentati dal prefurnio (22), e l'apoditerio (18). Il vano 19 è di pianta rettangolare allungata con abside su uno dei lati. In una prima fase, ascrivibile all'impianto della villa (età giulio-claudia), l'ambiente 19 era unito all'ambiente 21. In una fase successiva da ascrivere all'età severiana o ad un periodo intermedio fra l'età giulio-claudia e l'età severiana si data la costruzione dell'abside del vano 19 e la sua trasformazione in ambiente termale. Ad età severiana è da attribuire la pavimentazione musiva, sostenuta da suspensurae. Il vano centrale (14) che suddivide la villa in due settori è un triclinio-ninfeo con vasca sul lato settentrionale, banconi in muratura e pavimenti con decorazione musiva. L'ambiente è di pianta rettangolare allungata con orientamento nord/sud e fronte d'ingresso aperta sul viridario. L'impianto dell'ambiente è risalente all'età giulio-claudia: il vano di pianta rettangolare, privo inizialmente dei letti triclinari in muratura, presenta, lungo il lato settentrionale, una fontana a gradini con vasca rettangolare, sormontata da un frontone. Le pareti sono decorate con affreschi di III stile con scene di caccia e di thiaso marino. In un momento successivo, cronologicamente non precisato, il vano viene trasformato in oecus corinzio mediante l'aggiunta di un podio lungo le pareti est, ovest e nord e il rifacimento della volta in stucco. Durante l'età severiana iniziale, l'ambiente subisce diverse modifiche: vengono aggiunti letti triclinari in muratura e la decorazione musiva del pavimento. In asse con l'ambiente 14 è il passaggio al viridario sormontato da un arco in laterizi. La facciata della villa verso il mare si articola su due ordini colonnati e rettilinei. L'ordine inferiore è scandito da semicolonne doriche che inquadrano arcate cieche con finestre rettangolari; alle estremità vi sono due porte e, al centro, un arco d'ingresso inquadrato da due colonne. La fronte è preceduta, ad ovest, da una struttura articolata a nicchie. All'esterno del viridario, a sud, si trova un avancorpo pertinente ad una delle due alae fiancheggianti l'ingresso. La villa è realizzata in opera incerta di calcare con stipiti ed architravi in blocchetti isodomi in travertino pestano. Le volte sono realizzate in opera cementizia, mentre l'opera laterizia è utilizzata nel muro perimetrale interno del triportico.

ELE - ELEVATI**ELEP - Posizione**

Edificio

ELEN - Definizione

opera incerta/ opera vittata

ELET - Tipo di tecnica

opera incerta/ opera vittata

ELED - Descrizione

Strutture in opera incerta di calcare bianco, regolari nel taglio e nella disposizione, allettati con malta grigiastra. Le ammorsature angolari sono realizzate in blocchetti parallelepipedi di travertino pestano di cm 10x25.

ELE - ELEVATI**ELEP - Posizione** Triportico, muro interno**ELEN - Definizione** opera laterizia**ELET - Tipo di tecnica** opera laterizia**RIV - RIVESTIMENTI-ELEMENTI DI PREGIO****RIVP - Posizione** Vano 14**RIVT - Tipo** mosaico**RIVM - Materiale** calcare, marmo**RIVD - Descrizione** Mosaico decorato da una scena di caccia al cervo e di thiasos marino.**RIV - RIVESTIMENTI-ELEMENTI DI PREGIO****RIVP - Posizione** vano 19**RIVT - Tipo** mosaico**RIVM - Materiale** calcare, marmo**RIVD - Descrizione** Mosaico bicromo decorato da un kantharos centrale dal quale si dipartono due racemi d'acanto. Il campo è ornato da un tessellato a motivi geometrici.**RIV - RIVESTIMENTI-ELEMENTI DI PREGIO****RIVP - Posizione** vano, piano superiore**RIVT - Tipo** mosaico**RIVM - Materiale** calcare**RIVD - Descrizione** Lacerto di pavimentazione in tessellato bianco.**RIV - RIVESTIMENTI-ELEMENTI DI PREGIO****RIVP - Posizione** vano, piano superiore**RIVT - Tipo** mosaico**RIVM - Materiale** calcare**RIVD - Descrizione** Lacerto di pavimentazione in tessellato bianco.**RIV - RIVESTIMENTI-ELEMENTI DI PREGIO****RIVP - Posizione** vano, piano superiore**RIVT - Tipo** mosaico**RIVM - Materiale** calcare**RIVD - Descrizione** Tessellato a fondo bianco, con bordo a motivi vegetali in tessere nere, parzialmente conservato.**RIV - RIVESTIMENTI-ELEMENTI DI PREGIO****RIVP - Posizione** vano 12**RIVT - Tipo** affresco**RIVM - Materiale** intonaco**RIVD - Descrizione** Decorazione pittorica su fondo nero: lo zoccolo, imitante un'incrostazione marmorea, è ornato da una doppia serie di riquadri, delimitati da sottili colonne. All'interno dei riquadri sono inseriti dei quadretti mal conservati. Nella parte alta sono raffigurate edicole e tratti di portico.**RIV - RIVESTIMENTI-ELEMENTI DI PREGIO****RIVP - Posizione** vano 12, soffitto**RIVT - Tipo** affresco

RIVM - Materiale	intonaco
RIVD - Descrizione	Decorazione pittorica raffigurante lacunari illusionistici esagonali caricati da quadrati centrali.
RIV - RIVESTIMENTI-ELEMENTI DI PREGIO	
RIVP - Posizione	vano 30
RIVT - Tipo	affresco
RIVM - Materiale	intonaco
RIVD - Descrizione	Affresco a fondo bianco articolato in zoccolo, zona mediana e zona superiore. La zona mediana è articolata in pannelli delimitati da cornici. La fascia superiore è ornata da una sottile linea verde inframezzata da quadrati.
RIV - RIVESTIMENTI-ELEMENTI DI PREGIO	
RIVP - Posizione	vano 31
RIVT - Tipo	affresco
RIVM - Materiale	intonaco
RIVD - Descrizione	Decorazione pittorica parzialmente conservata, composta da uno zoccolo caratterizzato da una fascia rossa inferiore e da una fascia nera superiore. La zona mediana è articolata in pannelli scanditi da lesene ornate da motivi a candelabro. Al centro dei pannelli sono inseriti dei quadretti, parzialmente conservati. La parete orientale dell'esedra presenta un pannello con medaglione verde centrale, mentre quella meridionale un quadretto a fondo rosso con motivi figurati.
RIV - RIVESTIMENTI-ELEMENTI DI PREGIO	
RIVP - Posizione	vano 14
RIVT - Tipo	affresco
RIVM - Materiale	intonaco
RIVD - Descrizione	Decorazione parzialmente conservata. Il podio dei letti triclinari è a fondo rosso con motivo a graticcio e decorazioni floreali. I piedritti dei semiarchi sono a fondo nero. I quattro pilastri sul lato nord del podio sono a fondo bianco con fasce verticali policrome. Le pareti si caratterizzano per la presenza di uno zoccolo rosso sormontato da una fascia mediana articolata in pannelli a fondo bianco. La fascia superiore era ornata da riquadri a fondo scuro, caricati da riquadri a fondo rosso.
RIV - RIVESTIMENTI-ELEMENTI DI PREGIO	
RIVP - Posizione	vano 14, volta
RIVT - Tipo	affresco
RIVM - Materiale	intonaco
RIVD - Descrizione	Il lato settentrionale della volta è ornato da pitture a fondo bianco e motivi geometrici (riquadro composto da quadretti neri angolari e centrali ornati da motivi figurati).
RIV - RIVESTIMENTI-ELEMENTI DI PREGIO	
RIVP - Posizione	triportico
RIVT - Tipo	affresco
RIVM - Materiale	intonaco
RIVD - Descrizione	La decorazione esterna dei pilastri del portico è costituita da uno zoccolo a fondo nero con motivo a graticcio giallo, sormontato da una fascia rossa. All'interno dei fornic degli archi lo zoccolo nero presenta

da un lato una cornice bianca con palmette stilizzate, dall'altro un'edicola con animali fantastici.

RIV - RIVESTIMENTI-ELEMENTI DI PREGIO

RIVP - Posizione vano 14, volta

RIVT - Tipo stucco

RIVM - Materiale stucco

RIVD - Descrizione Decorazione in stucco composta da un riquadro centrale e due riquadri più stretti a nord e a sud. Lungo i bordi del riquadro centrale sono presenti lacunari con motivi decorati da motivi figurati.

RIV - RIVESTIMENTI-ELEMENTI DI PREGIO

RIVP - Posizione vano 18

RIVT - Tipo stucco

RIVM - Materiale stucco

RIVD - Descrizione Decorazione in stucco conservata all'interno delle lunette nord e sud, caratterizzata da elementi curvilinei e rettilinei.

INT - Interpretazione

Villa marittima caratterizzata da due principali fasi costruttive. Fase I (età giulio-claudia). Va ascritta a questo periodo la costruzione della villa nel suo complesso ad esclusione del settore termale. Gli ambienti si caratterizzano per l'impiego di murature con paramenti in opera incerta e ammorsature angolari in blocchetti di travertino. A questa fase risale il viridario con il triportico e l'apparato pittorico in terzo stile all'interno di numerosi ambienti (12, 14, 30, 31). La fase I è suddivisibile in una sottofase alla quale ricondurre alcuni cambiamenti planimetrici all'interno del vano 14, trasformato in oecus corinzio. Fase II: sulla base delle decorazioni musive degli ambienti 14 e 19 è ascrivibile all'età severiana iniziale. Non è chiaro se il settore termale sia stato aggiunto durante la fase II o in un momento cronologicamente non meglio definibile fra l'età tardo-claudia e l'età severiana.

TU - CONDIZIONE GIURIDICA E VINCOLI

CDG - CONDIZIONE GIURIDICA

CDGG - Indicazione generica proprietà Stato

CDGS - Indicazione specifica Soprintendeza per i Beni Archeologici di Salerno, Avellino, Benevento e Caserta.

DO - FONTI E DOCUMENTI DI RIFERIMENTO

FTA - DOCUMENTAZIONE FOTOGRAFICA

FTAX - Genere documentazione allegata

FTAP - Tipo diapositiva b/n

FTAE - Ente proprietario SBA-SA

FTAC - Collocazione Archivio fotografico

FTAN - Codice identificativo FTA_1500637874_001

FTA - DOCUMENTAZIONE FOTOGRAFICA

FTAX - Genere documentazione allegata

FTAP - Tipo diapositiva colore

FTAE - Ente proprietario SBA-SA

FTAC - Collocazione Archivio fotografico

FTAN - Codice identificativo FTA_1500637874_002

BIB - BIBLIOGRAFIA

BIBX - Genere	bibliografia specifica
BIBA - Autore	Schiavo, Aldo
BIBD - Anno di edizione	1939
BIBH - Sigla per citazione	00000001
BIBN - V., pp., nn.	pp. 129-133

BIB - BIBLIOGRAFIA

BIBX - Genere	bibliografia specifica
BIBA - Autore	Maiuri Amedeo
BIBD - Anno di edizione	1955
BIBH - Sigla per citazione	00000002
BIBN - V., pp., nn.	pp. 87-98.

BIB - BIBLIOGRAFIA

BIBX - Genere	bibliografia di confronto
BIBA - Autore	Crema Luigi
BIBD - Anno di edizione	1959
BIBH - Sigla per citazione	00000003

BIB - BIBLIOGRAFIA

BIBX - Genere	bibliografia specifica
BIBA - Autore	Mckay Alexander Gordon
BIBD - Anno di edizione	1975
BIBH - Sigla per citazione	00000004

BIB - BIBLIOGRAFIA

BIBX - Genere	bibliografia specifica
BIBA - Autore	Bencivenga Clara, Fergola Luigi, Melillo Luigia
BIBD - Anno di edizione	1979
BIBH - Sigla per citazione	00000005
BIBN - V., pp., nn.	pp. 131-151
BIBI - V., tavv., figg.	figg. 53-62

BIB - BIBLIOGRAFIA

BIBX - Genere	bibliografia specifica
BIBA - Autore	De Caro, Greco Angela
BIBD - Anno di edizione	1981
BIBH - Sigla per citazione	00000005
BIBN - V., pp., nn.	pp. 145-148

BIB - BIBLIOGRAFIA

BIBX - Genere	bibliografia specifica
BIBA - Autore	Johannowsky Werner, Romito Matilde
BIBD - Anno di edizione	1986
BIBH - Sigla per citazione	00000007
BIBN - V., pp., nn.	pp. 78-86
BIBI - V., tavv., figg.	figg. 5-9

BIB - BIBLIOGRAFIA

BIBX - Genere	bibliografia specifica
BIBA - Autore	Dunbabin thomas James
BIBD - Anno di edizione	1996
BIBH - Sigla per citazione	00000008
BIBN - V., pp., nn.	pp. 66-80

BIB - BIBLIOGRAFIA

BIBX - Genere	bibliografia specifica
BIBA - Autore	Romizzi Lucia
BIBD - Anno di edizione	2001
BIBH - Sigla per citazione	00000009
BIBN - V., pp., nn.	pp. 160-162

BIB - BIBLIOGRAFIA

BIBX - Genere	bibliografia specifica
BIBA - Autore	Lafon Xavier
BIBD - Anno di edizione	2001
BIBH - Sigla per citazione	00000010

AD - ACCESSO AI DATI**ADS - SPECIFICHE DI ACCESSO AI DATI**

ADSP - Profilo di accesso	1
ADSM - Motivazione	scheda contenente dati liberamente accessibili

CM - COMPILAZIONE**CMP - COMPILAZIONE**

CMPD - Data	2012
CMPN - Nome	Succi, Silvia
FUR - Funzionario responsabile	Iannelli, Maria Antonietta

RVM - TRASCRIZIONE PER INFORMATIZZAZIONE

RVMD - Data	2018
RVMN - Nome	Esposito, Renata