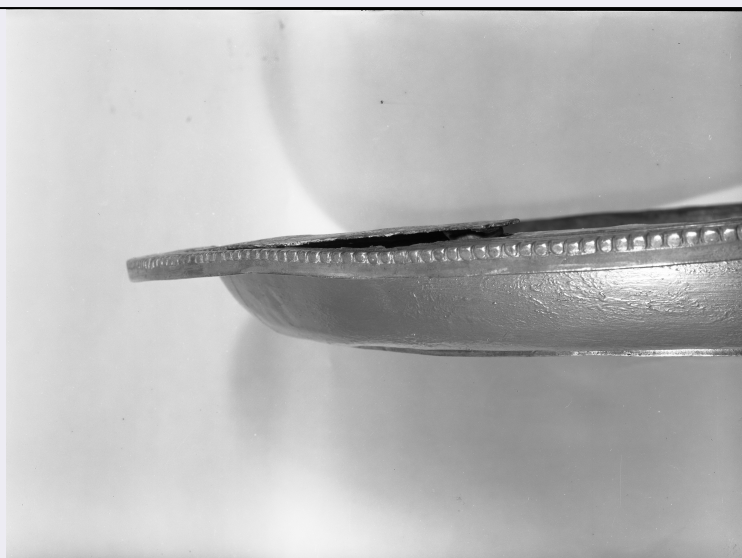


# SCHEDA



## CD - CODICI

TSK - Tipo scheda	A
LIR - Livello ricerca	I
NCT - CODICE UNIVOCO	
NCTR - Codice regione	14
NCTN - Numero catalogo generale	00007413
ESC - Ente schedatore	S172
ECP - Ente competente	S172

## OG - OGGETTO

OGT - OGGETTO	
OGTD - Definizione tipologica	palazzo
OGTQ - Qualificazione	gentilizio
OGTN - Denominazione	Palazzo Siravo

## LC - LOCALIZZAZIONE GEOGRAFICO-AMMINISTRATIVA

### PVC - LOCALIZZAZIONE GEOGRAFICO-AMMINISTRATIVA

PVCS - Stato	ITALIA
PVCR - Regione	Molise
PVCP - Provincia	IS
PVCC - Comune	Venafro
PVCL - Località	VENAFRO
PVCI - Indirizzo	Via Gianbattista Della Valle 22,24,26,28,30,32
PVCV - Altre vie di comunicazione	Vico III Cavour n.2
PVCA	Piazza Cristo n.18,20,22

### CST - CENTRO STORICO

CSTN - Numero d'ordine	001
CSTD - Denominazione	Venafro

<b>CSTA</b>	capoluogo municipale
<b>ZUR - ZONA URBANA</b>	
<b>ZURN - Numero</b>	01
<b>ZURD - Denominazione</b>	zona centrale
<b>SET - SETTORE</b>	
<b>SETT - Tipo</b>	SU
<b>SETN - Numero</b>	015
<b>SETP - Numero nel settore</b>	002
<b>CS - LOCALIZZAZIONE CATASTALE</b>	
<b>CTL - Tipo di localizzazione</b>	localizzazione fisica
<b>CTS - LOCALIZZAZIONE CATASTALE</b>	
<b>CTSC - Comune</b>	Venafro
<b>CTSF - Foglio/Data</b>	016 /1981
<b>CTSN - Particelle</b>	17
<b>CTSN - Particelle</b>	33
<b>CTSE - Particelle ed altri elementi di confine</b>	p.lle 32-34
<b>GP - GEOREFERENZIAZIONE TRAMITE PUNTO</b>	
<b>GPI - Identificativo punto</b>	2
<b>GPL - Tipo di localizzazione</b>	localizzazione fisica
<b>GPD - DESCRIZIONE DEL PUNTO</b>	
<b>GPDP - PUNTO</b>	
<b>GPDPX - Coordinata X</b>	14.043087004
<b>GPDPY - Coordinata Y</b>	41.486077092
<b>GPM - Metodo di georeferenziazione</b>	punto approssimato
<b>GPT - Tecnica di georeferenziazione</b>	rilievo da cartografia con sopralluogo
<b>GPP - Proiezione e Sistema di riferimento</b>	WGS84
<b>GPB - BASE DI RIFERIMENTO</b>	
<b>GPBB - Descrizione sintetica</b>	ICCD1002863_0
<b>GPBT - Data</b>	11-5-2018
<b>GPBO - Note</b>	(4015778) -CTR 10.000- ( <a href="http://servizi.geo.regione.molise.it/arcgis/services/CTR_10000/mapserver/wmssserver?">http://servizi.geo.regione.molise.it/arcgis/services/CTR_10000/mapserver/wmssserver?</a> ) -0
<b>AU - DEFINIZIONE CULTURALE</b>	
<b>ATB - AMBITO CULTURALE</b>	
<b>ATBR - Riferimento all'intervento</b>	costruzione
<b>ATBD - Denominazione</b>	maestranze settecentesche
<b>ATBM - Fonte dell'attribuzione</b>	analisi stilistica
<b>ATBM - Fonte dell'attribuzione</b>	documentazione

## RE - NOTIZIE STORICHE

### REN - NOTIZIA

**RENr - Riferimento** intero bene

**RENS - Notizia sintetica** costruzione/ristrutturazione

**RENN - Notizia**

L'edificio rivela un impianto ascrivibile al secolo XVIII per la sua tipologia a blocco e per le sue tecniche costruttive. Dal Catasto Onciario del 1775 si evince che l'edificio aveva solo due piani, l'alienazione alla famiglia Siravo comportò agli inizi del secolo XIX la sopraelevazione e l'ampliamento laterale della fabbrica con totale ristrutturazione. La presenza di elementi in ghisa nei balconi e lungo le balaustre lascia supporre successivi interventi di ristrutturazione databili a cavallo dei secoli XIX e XX. L'edificio ha subito ulteriori interventi di ripristino parietale e di riassetto distributivo nel secondo dopoguerra.

**RENF - Fonte** analisi stilistica

**RENF - Fonte** documentazione

### REL - CRONOLOGIA, ESTREMO REMOTO

**RELS - Secolo** XVIII

**RELF - Frazione di secolo** inizio

**RELW - Validità** post

### REV - CRONOLOGIA, ESTREMO RECENTE

**REVS - Secolo** XX

**REVF - Frazione di secolo** seconda metà

**RE VW - Validità** ante

## SI - SPAZI

### SII - SUDDIVISIONE INTERNA

**SIIR - Riferimento** intero bene

**SIIO - Tipo di suddivisione orizzontale** livelli continui

**SIIN - Numero di piani** 4

**SIIP - Tipo di piani** p.t., p.1, p.2, p.3

## IS - IMPIANTO STRUTTURALE

**IST - Configurazione strutturale primaria**

L'edificio si sviluppa su tre livelli abitativi oltre un piano terra. La pianta ha impianto regolare ed è di forma ad "L". La muratura è a sacco in pietrame ed a filari regolari in pietra squadrata intonacata. Il tetto è a spioventi a doppia falda raccordata a padiglione.

## PN - PIANTA

**PNR - Riferimento alla parte** intero bene

### PNT - PIANTA

**PNTQ - Riferimento piano o quota** p.t

**PNTS - Schema** regolare

**PNTF - Forma** ad "L"

## FN - FONDAZIONI

### FNS - STRUTTURE

**FNSU - Ubicazione** intero bene

<b>FNSC - Tecnica costruttiva</b>	non accertabile
<b>SV - STRUTTURE VERTICALI</b>	
<b>SVC - TECNICA COSTRUTTIVA</b>	
<b>SVCU - Ubicazione</b>	intero bene
<b>SVCT - Tipo di struttura</b>	parete
<b>SVCC - Genere</b>	in muratura
<b>SVCQ - Qualificazione del genere</b>	continua
<b>SVCM - Materiali</b>	pietrame
<b>SVCM - Materiali</b>	intonaco
<b>SVC - TECNICA COSTRUTTIVA</b>	
<b>SVCT - Tipo di struttura</b>	parete
<b>SVCC - Genere</b>	in muratura
<b>SVCQ - Qualificazione del genere</b>	a corsi regolari
<b>SVCM - Materiali</b>	pietra
<b>SVCM - Materiali</b>	intonaco
<b>SO - STRUTTURE DI ORIZZONTAMENTO</b>	
<b>SOU - Ubicazione</b>	intero bene
<b>SOF - TIPO</b>	
<b>SOFG - Genere</b>	solaio
<b>SOFF - Forma</b>	piano
<b>SOE - STRUTTURA</b>	
<b>SOER - Riferimento</b>	intero solaio
<b>SOEC - Tecnica costruttiva</b>	in ferro e laterizi
<b>SO - STRUTTURE DI ORIZZONTAMENTO</b>	
<b>SOU - Ubicazione</b>	p. t.
<b>SOF - TIPO</b>	
<b>SOFG - Genere</b>	volta
<b>SOFF - Forma</b>	a crociera
<b>CP - COPERTURE</b>	
<b>CPU - Ubicazione</b>	intero bene
<b>CPF - CONFIGURAZIONE ESTERNA</b>	
<b>CPFG - Genere</b>	a tetto
<b>CPFF - Forma</b>	a padiglione
<b>CPM - MANTO DI COPERTURA</b>	
<b>CPMR - Riferimento</b>	intera copertura
<b>CPMT - Tipo</b>	tegole
<b>CPMQ - Qualificazione del tipo</b>	coppi
<b>CPMM - Materiali</b>	laterizio
<b>SC - SCALE</b>	
<b>SCL - SCALE</b>	

<b>SCLU - Ubicazione</b>	interna
<b>SCLG - Genere</b>	scala
<b>SCLO - Categoria</b>	principale
<b>SCLN - Quantità</b>	1
<b>SCLF - Forma planimetrica</b>	a tre rampe
<b>SCS - SCHEMA STRUTTURALE</b>	
<b>SCSR - Riferimento</b>	intera struttura
<b>SCSC - Tecnica</b>	in muratura
<b>SC - SCALE</b>	
<b>SCL - SCALE</b>	
<b>SCLU - Ubicazione</b>	interna
<b>SCLG - Genere</b>	scala di servizio
<b>SCLN - Quantità</b>	1
<b>SCLF - Forma planimetrica</b>	a due rampe
<b>SCS - SCHEMA STRUTTURALE</b>	
<b>SCSR - Riferimento</b>	intera struttura
<b>SCSC - Tecnica</b>	in muratura
<b>PV - PAVIMENTI E PAVIMENTAZIONI</b>	
<b>PVM - PAVIMENTI E PAVIMENTAZIONI</b>	
<b>PVMU - Ubicazione</b>	p. t.
<b>PVMG - Genere</b>	in pietra
<b>PVM - PAVIMENTI E PAVIMENTAZIONI</b>	
<b>PVMU - Ubicazione</b>	piani superiori
<b>PVMG - Genere</b>	in cotto
<b>PVM - PAVIMENTI E PAVIMENTAZIONI</b>	
<b>PVMU - Ubicazione</b>	piani superiori
<b>PVMG - Genere</b>	maioliche
<b>DE - ELEMENTI DECORATIVI</b>	
<b>DEC - ELEMENTI DECORATIVI</b>	
<b>DECU - Ubicazione</b>	prospetto principale
<b>DECL - Collocazione</b>	esterna
<b>DECT - Tipo</b>	cornicione
<b>DECQ - Qualificazione del tipo</b>	dentellato
<b>DECM - Materiali</b>	pietra
<b>DEC - ELEMENTI DECORATIVI</b>	
<b>DECU - Ubicazione</b>	prospetto principale
<b>DECL - Collocazione</b>	esterna
<b>DECT - Tipo</b>	cornici balconi
<b>DECQ - Qualificazione del tipo</b>	con architrave sorretto da due volute
<b>DECM - Materiali</b>	stucco
<b>DEC - ELEMENTI DECORATIVI</b>	

<b>DECU - Ubicazione</b>	prospetto principale
<b>DECL - Collocazione</b>	esterna
<b>DECT - Tipo</b>	lesene
<b>DECQ - Qualificazione del tipo</b>	listate
<b>DECQ - Qualificazione del tipo</b>	con capitelli corinzi
<b>DECM - Materiali</b>	pietra
<b>CO - CONSERVAZIONE</b>	
<b>STC - STATO DI CONSERVAZIONE</b>	
<b>STCR - Riferimento alla parte</b>	intero bene
<b>STCC - Stato di conservazione</b>	buono
<b>US - UTILIZZAZIONI</b>	
<b>USA - USO ATTUALE</b>	
<b>USAR - Riferimento alla parte</b>	intero bene
<b>USAD - Uso</b>	abitazione
<b>USO - USO STORICO</b>	
<b>USOR - Riferimento alla parte</b>	intero bene
<b>USOC - Riferimento cronologico</b>	destinazione originaria sec. XVIII
<b>USOD - Uso</b>	abitazione
<b>USOD - Uso</b>	rimessa
<b>USOD - Uso</b>	deposito
<b>USOD - Uso</b>	stalla
<b>USOD - Uso</b>	carcere
<b>TU - CONDIZIONE GIURIDICA E VINCOLI</b>	
<b>CDG - CONDIZIONE GIURIDICA</b>	
<b>CDGG - Indicazione generica</b>	proprietà privata
<b>NVC - PROVVEDIMENTI DI TUTELA</b>	
<b>NVCT - Tipo provvedimento</b>	L. 1497/1939
<b>NVCE - Estremi provvedimento</b>	D.M. 1975/06/23
<b>NVCR - Data di registrazione o G.U.</b>	G.U. n.193 del 1975/07/22
<b>NVCP - Estensione del vincolo</b>	intero territorio comunale
<b>NVC - PROVVEDIMENTI DI TUTELA</b>	
<b>NVCT - Tipo provvedimento</b>	L.1089/1939
<b>NVCE - Estremi provvedimento</b>	D.M. 1996/03/16

<b>NVCP - Estensione del vincolo</b>	intero bene
<b>NVC - PROVVEDIMENTI DI TUTELA</b>	
<b>NVCT - Tipo provvedimento</b>	L.1089/1939
<b>NVCE - Estremi provvedimento</b>	D.M. 1993/11/09
<b>NVCP - Estensione del vincolo</b>	intero bene
<b>STU - STRUMENTI URBANISTICI</b>	
<b>STUT - Strumenti in vigore</b>	P.R.G. approvato il 1977/11/02
<b>STUN - Sintesi normativa zona</b>	zona A Conservazione/Restauro/Risanamento
<b>STUA - Vincoli altre amministrazioni</b>	L.R. 1/12/1989, n.24 - P.T.P.A.A.V. Area n. 6
<b>DO - FONTI E DOCUMENTI DI RIFERIMENTO</b>	
<b>FTA - DOCUMENTAZIONE FOTOGRAFICA</b>	
<b>FTAX - Genere</b>	documentazione allegata
<b>FTAP - Tipo</b>	fotografia b/n
<b>FTAA - Autore</b>	Valente Francesco
<b>FTAD - Data</b>	1978/00/00
<b>FTAE - Ente proprietario</b>	SBAP Molise
<b>FTAC - Collocazione</b>	XV-15-1 (inv. 3764)
<b>FTAN - Codice identificativo</b>	VenafroFA7413
<b>FTAT - Note</b>	facciata via Cavour
<b>FTAF - Formato</b>	13x18
<b>FTA - DOCUMENTAZIONE FOTOGRAFICA</b>	
<b>FTAX - Genere</b>	documentazione allegata
<b>FTAP - Tipo</b>	fotografia b/n
<b>FTAA - Autore</b>	Valente Francesco
<b>FTAD - Data</b>	1971/00/00
<b>FTAE - Ente proprietario</b>	SBAP Molise
<b>FTAC - Collocazione</b>	XXXI-1-2 (inv. 15002)
<b>FTAN - Codice identificativo</b>	VenafroFA7413a
<b>FTAT - Note</b>	facciata particolare portale
<b>FTAF - Formato</b>	13x18
<b>FTA - DOCUMENTAZIONE FOTOGRAFICA</b>	
<b>FTAX - Genere</b>	documentazione allegata
<b>FTAP - Tipo</b>	fotografia b/n
<b>FTAA - Autore</b>	Valente Francesco
<b>FTAD - Data</b>	1971/00/00
<b>FTAE - Ente proprietario</b>	SBAP Molise
<b>FTAC - Collocazione</b>	XXXI-1-3 (inv. 15003)
<b>FTAN - Codice identificativo</b>	VenafroFA7413b
<b>FTAT - Note</b>	facciata secondaria particolare portale

<b>FTAF - Formato</b>	13x18
<b>FTA - DOCUMENTAZIONE FOTOGRAFICA</b>	
<b>FTAX - Genere</b>	documentazione allegata
<b>FTAP - Tipo</b>	fotografia b/n
<b>FTAA - Autore</b>	Valente Francesco
<b>FTAD - Data</b>	1972/00/00
<b>FTAE - Ente proprietario</b>	SBAP Molise
<b>FTAC - Collocazione</b>	XXXI-4-25 (inv. 15129)
<b>FTAN - Codice identificativo</b>	VenafroFA7413c
<b>FTAT - Note</b>	angolo sud - est
<b>FTAF - Formato</b>	13x18
<b>FTA - DOCUMENTAZIONE FOTOGRAFICA</b>	
<b>FTAX - Genere</b>	documentazione allegata
<b>FTAP - Tipo</b>	fotografia b/n
<b>FTAA - Autore</b>	Valente Francesco
<b>FTAD - Data</b>	1972/00/00
<b>FTAE - Ente proprietario</b>	SBAP Molise
<b>FTAC - Collocazione</b>	XXXI-4-26 (inv. 15130)
<b>FTAN - Codice identificativo</b>	VenafroFA7413d
<b>FTAT - Note</b>	facciata principale
<b>FTAF - Formato</b>	13x18
<b>FTA - DOCUMENTAZIONE FOTOGRAFICA</b>	
<b>FTAX - Genere</b>	documentazione allegata
<b>FTAP - Tipo</b>	fotografia b/n
<b>FTAA - Autore</b>	Valente Francesco
<b>FTAD - Data</b>	1971/00/00
<b>FTAE - Ente proprietario</b>	SBAP Molise
<b>FTAC - Collocazione</b>	XXXI-4-27 (inv. 15131)
<b>FTAN - Codice identificativo</b>	VenafroFA7413e
<b>FTAT - Note</b>	facciata principale lato destro
<b>FTAF - Formato</b>	13x18
<b>FTA - DOCUMENTAZIONE FOTOGRAFICA</b>	
<b>FTAX - Genere</b>	documentazione allegata
<b>FTAP - Tipo</b>	fotografia b/n
<b>FTAA - Autore</b>	Valente Francesco
<b>FTAD - Data</b>	1971/00/00
<b>FTAE - Ente proprietario</b>	SBAP Molise
<b>FTAC - Collocazione</b>	XXXI-4-28 (inv. 15132)
<b>FTAN - Codice identificativo</b>	VenafroFA7413f
<b>FTAT - Note</b>	facciata principale particolare portone principale
<b>FTAF - Formato</b>	13x18
<b>FTA - DOCUMENTAZIONE FOTOGRAFICA</b>	

<b>FTAX - Genere</b>	documentazione allegata
<b>FTAP - Tipo</b>	fotografia b/n
<b>FTAA - Autore</b>	Valente Francesco
<b>FTAD - Data</b>	1971/00/00
<b>FTAE - Ente proprietario</b>	SBAP Molise
<b>FTAC - Collocazione</b>	XXXI-6-9 (inv. 15182)
<b>FTAN - Codice identificativo</b>	VenafroFA7413g
<b>FTAT - Note</b>	facciata
<b>FTAF - Formato</b>	13x18
<b>FTA - DOCUMENTAZIONE FOTOGRAFICA</b>	
<b>FTAX - Genere</b>	documentazione allegata
<b>FTAP - Tipo</b>	fotografia b/n
<b>FTAA - Autore</b>	Valente Francesco
<b>FTAD - Data</b>	1971/00/00
<b>FTAE - Ente proprietario</b>	SBAP Molise
<b>FTAC - Collocazione</b>	XXXI-6-10 (inv. 15183)
<b>FTAN - Codice identificativo</b>	VenafroFA7413h
<b>FTAT - Note</b>	facciata secondaria
<b>FTAF - Formato</b>	13x18
<b>FTA - DOCUMENTAZIONE FOTOGRAFICA</b>	
<b>FTAX - Genere</b>	documentazione allegata
<b>FTAP - Tipo</b>	fotografia b/n
<b>FTAA - Autore</b>	Coletta Mario
<b>FTAD - Data</b>	1981/06/25
<b>FTAE - Ente proprietario</b>	SBAP Molise
<b>FTAC - Collocazione</b>	CXVII-16-19 (inv. 55648)
<b>FTAN - Codice identificativo</b>	VenafroFA7413i
<b>FTAT - Note</b>	veduta facciata secondaria
<b>FTAF - Formato</b>	13x18
<b>FTA - DOCUMENTAZIONE FOTOGRAFICA</b>	
<b>FTAX - Genere</b>	documentazione allegata
<b>FTAP - Tipo</b>	fotografia b/n
<b>FTAA - Autore</b>	Coletta Mario
<b>FTAD - Data</b>	1981/06/25
<b>FTAE - Ente proprietario</b>	SBAP Molise
<b>FTAC - Collocazione</b>	CXVII-16-21 (inv. 55650)
<b>FTAN - Codice identificativo</b>	VenafroFA7413L
<b>FTAT - Note</b>	prospetto laterale
<b>FTAF - Formato</b>	13x18
<b>FTA - DOCUMENTAZIONE FOTOGRAFICA</b>	
<b>FTAX - Genere</b>	documentazione allegata
<b>FTAP - Tipo</b>	fotografia b/n

<b>FTAA - Autore</b>	Coletta Mario
<b>FTAD - Data</b>	1981/06/25
<b>FTAE - Ente proprietario</b>	SBAP Molise
<b>FTAC - Collocazione</b>	CXVII-16-22 (inv. 55651)
<b>FTAN - Codice identificativo</b>	VenafroFA7413m
<b>FTAT - Note</b>	facciata principale
<b>FTAF - Formato</b>	13x18
<b>FTA - DOCUMENTAZIONE FOTOGRAFICA</b>	
<b>FTAX - Genere</b>	documentazione allegata
<b>FTAP - Tipo</b>	fotografia b/n
<b>FTAA - Autore</b>	Coletta Mario
<b>FTAD - Data</b>	1981/06/25
<b>FTAE - Ente proprietario</b>	SBAP Molise
<b>FTAC - Collocazione</b>	CXVII-16-23 (inv. 55652)
<b>FTAN - Codice identificativo</b>	VenafroFA7413n
<b>FTAT - Note</b>	particolare portale principale
<b>FTAF - Formato</b>	13x18
<b>FTA - DOCUMENTAZIONE FOTOGRAFICA</b>	
<b>FTAX - Genere</b>	documentazione allegata
<b>FTAP - Tipo</b>	fotografia b/n
<b>FTAA - Autore</b>	Coletta Mario
<b>FTAD - Data</b>	1981/06/25
<b>FTAE - Ente proprietario</b>	SBAP Molise
<b>FTAC - Collocazione</b>	CXVII-16-24 (inv. 55653)
<b>FTAN - Codice identificativo</b>	VenafroFA7413o
<b>FTAT - Note</b>	veduta interna
<b>FTAF - Formato</b>	13x18
<b>FTA - DOCUMENTAZIONE FOTOGRAFICA</b>	
<b>FTAX - Genere</b>	documentazione allegata
<b>FTAP - Tipo</b>	fotografia b/n
<b>FTAA - Autore</b>	Coletta Mario
<b>FTAD - Data</b>	1981/06/25
<b>FTAE - Ente proprietario</b>	SBAP Molise
<b>FTAC - Collocazione</b>	CXVII-16-25 (inv. 55654)
<b>FTAN - Codice identificativo</b>	VenafroFA7413p
<b>FTAT - Note</b>	particolare basamento
<b>FTAF - Formato</b>	13x18
<b>DRA - DOCUMENTAZIONE GRAFICA</b>	
<b>DRAX - Genere</b>	documentazione allegata
<b>DRAT - Tipo</b>	planimetria catastale
<b>DRAO - Note</b>	stralcio catastale fg 16 p.lla 17-33
<b>DRAS - Scala</b>	1:1000

<b>DRAE - Ente proprietario</b>	Agenzia del Territorio Ufficio di Isernia
<b>DRAN - Codice identificativo</b>	VenafroSC00007413
<b>DRAA - Autore</b>	Agenzia del Territorio Ufficio di Isernia
<b>DRAD - Data</b>	1981/00/00
<b>DRA - DOCUMENTAZIONE GRAFICA</b>	
<b>DRAX - Genere</b>	documentazione allegata
<b>DRAT - Tipo</b>	rilievo
<b>DRAO - Note</b>	pianta piano terra
<b>DRAS - Scala</b>	1:200
<b>DRAE - Ente proprietario</b>	SBAP Molise
<b>DRAN - Codice identificativo</b>	VenafroR00007413
<b>DRAA - Autore</b>	Coletta Mario
<b>DRAD - Data</b>	1981
<b>FNT - FONTI E DOCUMENTI</b>	
<b>FNTP - Tipo</b>	scheda di catalogo
<b>FNTA - Autore</b>	Coletta Mario
<b>FNTT - Denominazione</b>	1400007413
<b>FNTD - Data</b>	1981/00/00
<b>FNTN - Nome archivio</b>	SBAP Molise
<b>FNTS - Posizione</b>	cartella Venafro
<b>FNTI - Codice identificativo</b>	VenafroDA7413
<b>FNT - FONTI E DOCUMENTI</b>	
<b>FNTP - Tipo</b>	scheda di catalogo
<b>FNTA - Autore</b>	Valente Francesco
<b>FNTT - Denominazione</b>	1400007413
<b>FNTD - Data</b>	1972/00/00
<b>FNTN - Nome archivio</b>	SBAP Molise
<b>FNTS - Posizione</b>	cartella Venafro
<b>FNTI - Codice identificativo</b>	VenafroDA7413a
<b>BIB - BIBLIOGRAFIA</b>	
<b>BIBX - Genere</b>	bibliografia di confronto
<b>BIBA - Autore</b>	Masciotta Giambattista
<b>BIBD - Anno di edizione</b>	1988
<b>BIBH - Sigla per citazione</b>	S1720003
<b>BIBN - V., pp., nn.</b>	III, 409-436
<b>BIB - BIBLIOGRAFIA</b>	
<b>BIBX - Genere</b>	bibliografia di confronto
<b>BIBA - Autore</b>	Valente Franco
<b>BIBD - Anno di edizione</b>	1979
<b>BIBH - Sigla per citazione</b>	S1720130
<b>BIB - BIBLIOGRAFIA</b>	

<b>BIBX - Genere</b>	bibliografia di confronto
<b>BIBA - Autore</b>	Lucenteforte , Francesco
<b>BIBD - Anno di edizione</b>	1877/00/00
<b>BIBH - Sigla per citazione</b>	S1720135
<b>AD - ACCESSO AI DATI</b>	
<b>ADS - SPECIFICHE DI ACCESSO AI DATI</b>	
<b>ADSP - Profilo di accesso</b>	1
<b>ADSM - Motivazione</b>	scheda contenente dati liberamente accessibili
<b>CM - COMPILAZIONE</b>	
<b>CMP - COMPILAZIONE</b>	
<b>CMPD - Data</b>	1981
<b>CMPN - Nome</b>	Coletta Mario
<b>FUR - Funzionario responsabile</b>	Melloni Lavinia
<b>RVM - TRASCRIZIONE PER INFORMATIZZAZIONE</b>	
<b>RVMD - Data</b>	2012
<b>RVMN - Nome</b>	Di Brino Cinzia
<b>AGG - AGGIORNAMENTO - REVISIONE</b>	
<b>AGGD - Data</b>	2018
<b>AGGN - Nome</b>	del Rosso Anna
<b>AGGE - Ente</b>	SABAP Molise
<b>AGGF - Funzionario responsabile</b>	Benvenuto Cinthia