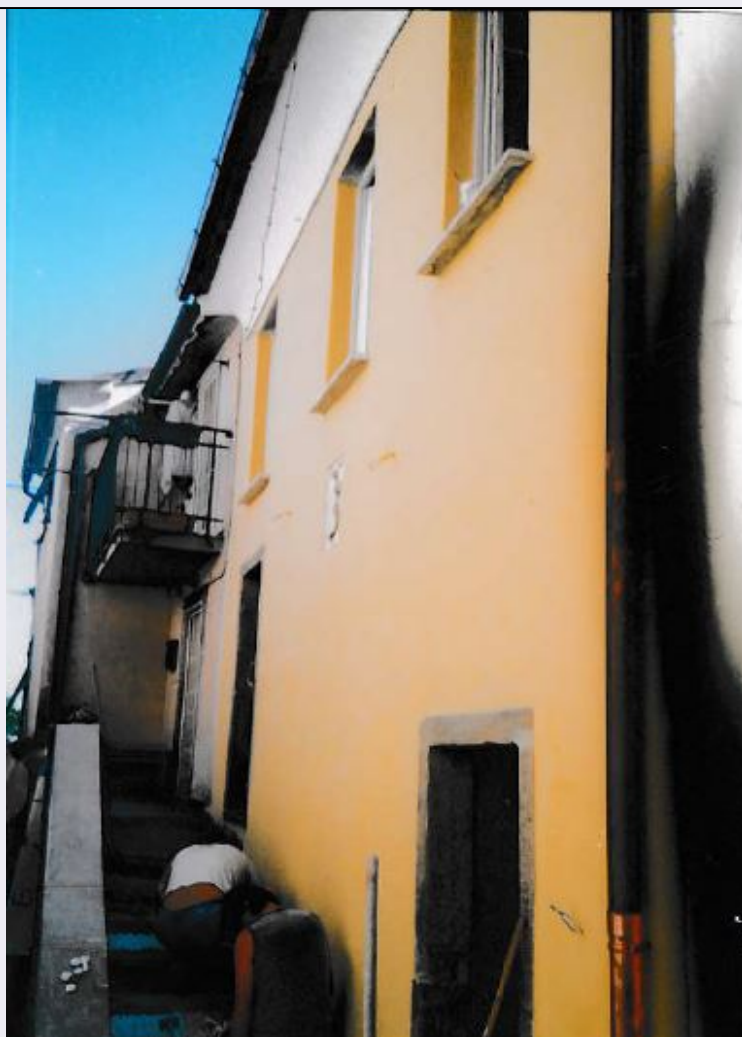


SCHEDA



CD - CODICI

TSK - Tipo scheda A

LIR - Livello ricerca I

NCT - CODICE UNIVOCO

NCTR - Codice regione 07

NCTN - Numero catalogo generale 00210212

ESC - Ente schedatore S20

ECP - Ente competente S20

OG - OGGETTO

OGT - OGGETTO

OGTD - Definizione tipologica ospitale

OGTN - Denominazione Ospitale di San Nicola (ex)

LC - LOCALIZZAZIONE GEOGRAFICO-AMMINISTRATIVA

PVC - LOCALIZZAZIONE GEOGRAFICO-AMMINISTRATIVA

PVCS - Stato ITALIA

PVCR - Regione Liguria

PVCP - Provincia SP

PVCC - Comune	Vezzano Ligure
PVCI - Indirizzo	Via Roma
PVL - Altra località	Vezzano Superiore
CS - LOCALIZZAZIONE CATASTALE	
CTL - Tipo di localizzazione	localizzazione fisica
CTS - LOCALIZZAZIONE CATASTALE	
CTSC - Comune	Vezzano Ligure
CTSF - Foglio/Data	8
CTSN - Particelle	307
GP - GEOREFERENZIAZIONE TRAMITE PUNTO	
GPI - Identificativo punto	2
GPL - Tipo di localizzazione	localizzazione fisica
GPD - DESCRIZIONE DEL PUNTO	
GPDP - PUNTO	
GPDPX - Coordinata X	9.8832252574
GPDPY - Coordinata Y	44.141896714
GPM - Metodo di georeferenziazione	punto esatto
GPT - Tecnica di georeferenziazione	rilievo da foto aerea senza sopralluogo
GPP - Proiezione e Sistema di riferimento	WGS84
GPB - BASE DI RIFERIMENTO	
GPBB - Descrizione sintetica	ICCD1004366_OI.ORTOI
GPBT - Data	11-5-2018
GPBO - Note	(3965881) -ORTOFOTO 2006- (http://wms.pcn.minambiente.it/ogc?map=/ms_ogc/WMS_v1.3/raster/ortofoto_colore_06.map) -OI.ORTOIMMAGINICOLORE.2006
AU - DEFINIZIONE CULTURALE	
ATB - AMBITO CULTURALE	
ATBR - Riferimento all'intervento	costruzione
ATBD - Denominazione	maestranze locali
ATBM - Fonte dell'attribuzione	NR (recupero pregresso)
RE - NOTIZIE STORICHE	
REN - NOTIZIA	
RENr - Riferimento	intero bene
RENS - Notizia sintetica	costruzione
RENF - Fonte	NR (recupero pregresso)
REL - CRONOLOGIA, ESTREMO REMOTO	
RELS - Secolo	XVIII
RELI - Data	1705
REV - CRONOLOGIA, ESTREMO RECENTE	

REVS - Secolo	XVIII
REVI - Data	1705
PN - PIANTA	
PNT - PIANTA	
PNTF - Forma	rettangolare
SV - STRUTTURE VERTICALI	
SVC - TECNICA COSTRUTTIVA	
SVCC - Genere	muratura portante
SVCM - Materiali	pietra
SVC - TECNICA COSTRUTTIVA	
SVCC - Genere	in muratura intonacata
SO - STRUTTURE DI ORIZZONTAMENTO	
SOF - TIPO	
SOFG - Genere	soffitto
SOFF - Forma	piano
CP - COPERTURE	
CPM - MANTO DI COPERTURA	
CPMT - Tipo	tegole
CPMM - Materiali	laterizio
US - UTILIZZAZIONI	
USA - USO ATTUALE	
USAD - Uso	laboratorio di formazione - didattica
USO - USO STORICO	
USOD - Uso	ospitale
TU - CONDIZIONE GIURIDICA E VINCOLI	
CDG - CONDIZIONE GIURIDICA	
CDGG - Indicazione generica	proprietà Ente pubblico territoriale
CDGS - Indicazione specifica	Comune di Vezzano Ligure
CDGI - Indirizzo	Via Goito 2, Vezzano Ligure
NVC - PROVVEDIMENTI DI TUTELA	
NVCT - Tipo provvedimento	DLgs 42/2004, art. 12
STU - STRUMENTI URBANISTICI	
STUT - Strumenti in vigore	PRG 1998
STUN - Sintesi normativa zona	Zona "A 10/2" Centro storico di Vezzano Superiore
DO - FONTI E DOCUMENTI DI RIFERIMENTO	
FTA - DOCUMENTAZIONE FOTOGRAFICA	
FTAX - Genere	documentazione allegata
FTAP - Tipo	positivo colore
FTAD - Data	2007
FTAC - Collocazione	SABAPGE

FTAN - Codice identificativo	0700210212_foto
FTAT - Note	prospetto principale
DRA - DOCUMENTAZIONE GRAFICA	
DRAX - Genere	documentazione allegata
DRAT - Tipo	estratto di mappa catastale
DRAN - Codice identificativo	00210212_sc
FNT - FONTI E DOCUMENTI	
FNTP - Tipo	copia cartacea della scheda di catalogo
FNTD - Data	2006
FNTN - Nome archivio	SABAPGE
FNTS - Posizione	FRENI 2006
FNTI - Codice identificativo	00210212_scheda
AD - ACCESSO AI DATI	
ADS - SPECIFICHE DI ACCESSO AI DATI	
ADSP - Profilo di accesso	1
ADSM - Motivazione	scheda contenente dati liberamente accessibili
CM - COMPILAZIONE	
CMP - COMPILAZIONE	
CMPD - Data	2006
CMPN - Nome	Freni, Marta
FUR - Funzionario responsabile	Montinari, S.
FUR - Funzionario responsabile	Montarsolo, B.
RVM - TRASCRIZIONE PER INFORMATIZZAZIONE	
RVMD - Data	2017
RVMN - Nome	Musetti, Valentina
AN - ANNOTAZIONI	
OSS - Osservazioni	Sulla facciata c'è uno stemma con la scritta "Hospitalia di S. Nicola 1705". L'edificio nel 2006, anno di compilazione della scheda, era in fase di restauro esterno ed interno.