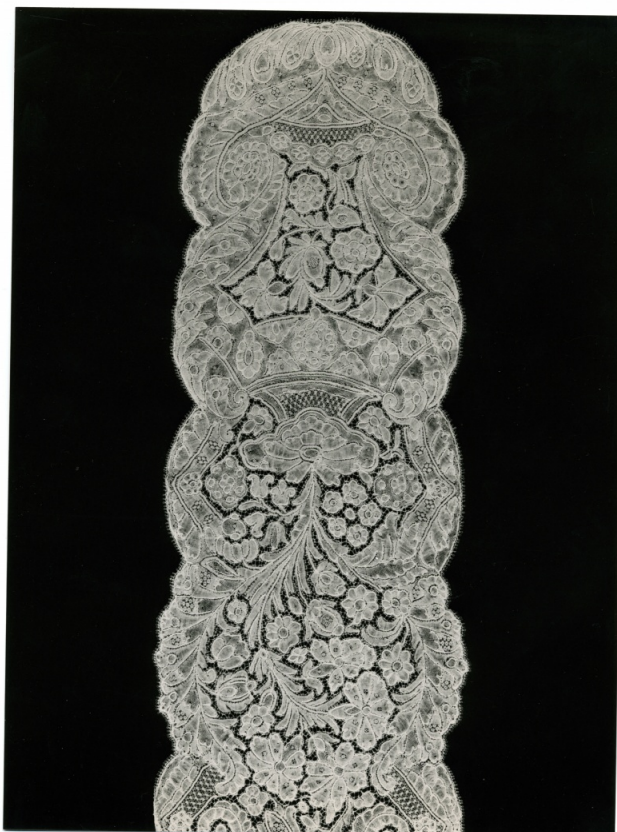


SCHEDA



CD - CODICI

TSK - Tipo Scheda	OA
LIR - Livello ricerca	C
NCT - CODICE UNIVOCO	
NCTR - Codice regione	09
NCTN - Numero catalogo generale	00745984
ESC - Ente schedatore	S156
ECP - Ente competente	S156

OG - OGGETTO

OGT - OGGETTO

OGTD - Definizione	barba di cuffia
--------------------	-----------------

LC - LOCALIZZAZIONE GEOGRAFICO-AMMINISTRATIVA

PVC - LOCALIZZAZIONE GEOGRAFICO-AMMINISTRATIVA ATTUALE

PVCS - Stato	ITALIA
PVCR - Regione	Toscana
PVCP - Provincia	FI
PVCC - Comune	Firenze

LDC - COLLOCAZIONE SPECIFICA

LDCT - Tipologia	palazzo
LDCQ - Qualificazione	statale
LDCN - Denominazione attuale	Palazzo Davanzati già Davizzi
LDCU - Indirizzo	via Porta Rossa, 13
LDCM - Denominazione raccolta	Museo di Palazzo Davanzati
LDCS - Specifiche	primo piano, sala merletti 2, a sinistra, vetrina 4 a parete
UB - UBICAZIONE E DATI PATRIMONIALI	
UBO - Ubicazione originaria	SC
INV - INVENTARIO DI MUSEO O SOPRINTENDENZA	
INVN - Numero	Tessuti antichi 1466
INVD - Data	sec. XX
LA - ALTRE LOCALIZZAZIONI GEOGRAFICO-AMMINISTRATIVE	
TCL - Tipo di localizzazione	luogo di provenienza
PRV - LOCALIZZAZIONE GEOGRAFICO-AMMINISTRATIVA	
PRVS - Stato	ITALIA
PRVR - Regione	Toscana
PRVP - Provincia	FI
PRVC - Comune	Firenze
PRC - COLLOCAZIONE SPECIFICA	
PRCM - Denominazione raccolta	Collezione Lorian Bertini (elenco n. 65)
PRD - DATA	
PRDU - Data uscita	1981
DT - CRONOLOGIA	
DTZ - CRONOLOGIA GENERICA	
DTZG - Secolo	sec. XVIII
DTS - CRONOLOGIA SPECIFICA	
DTSI - Da	1715
DTSV - Validità	ca
DTSF - A	1730
DTSL - Validità	ca
DTM - Motivazione cronologia	analisi stilistica
AU - DEFINIZIONE CULTURALE	
ATB - AMBITO CULTURALE	
ATBD - Denominazione	manifattura di Bruxelles
ATBM - Motivazione dell'attribuzione	analisi stilistica
MT - DATI TECNICI	
MTC - Materia e tecnica	filo di lino/ merletto a fuselli o tombolo
MIS - MISURE	
MISU - Unità	cm

MISA - Altezza	10
MISN - Lunghezza	60
CO - CONSERVAZIONE	
STC - STATO DI CONSERVAZIONE	
STCC - Stato di conservazione	buono
DA - DATI ANALITICI	
DES - DESCRIZIONE	
DESO - Indicazioni sull'oggetto	Lavoro a fuselli a filo continuo con i decori eseguiti a punto tela e profilati lateralmente tramite l'accostamento dei fili di lavorazione. piccole superfici di fondi a barrette irregolari uniscono i decori, altre con fondi a occhio di pernice con piccoli cerchi a punto tela, forati al centro e uniti tra loro (oeil de perdrix o partridge eye). Lungo gli orli sono visibili le maglie per l'inizio della lavorazione.L'esemplare presenta un ricco motivo vegetale disposto ad andamento verticale, che pur nella grande varietà, si snoda regolarmente. Sono combinate cornici architettoniche polilobate con grandi dalie, melograni, tralci con rose, disposte su fondo trasparente che valorizza i decori. Nella parte centrale, da una base trapezoidale traforata esce un tralcio ondulato al quale sono attaccate, a destra e a sinistra, varietà di motivi floreali e foglie, disposte su un fondo traforato; decoro naturalistico continua nella parte superiore seguendo un andamento sinuoso che si allarga per accogliere tralci fioriti e si restringe seguendo i disegni ondulati che danno sagomatura al bordo costituiti da foglie allungate, cornici, gruppi di corolle, che si intrecciano tra loro, creando un andamento dinamico e verticale; la Barbe stondata sul finale ha gli orli smerlati.
DESI - Codifica Iconclass	n.p.
DESS - Indicazioni sul soggetto	n.p.
NSC - Notizie storico-critiche	L'esemplare documenta l'altissima qualità tecnica e disegnativa della manifattura fiamminga di Bruxelles, a questi anni famosa per i suoi impalabili manufatti, eseguiti con un numero di fuselli (dagli 800 a 1500), necessari all'esecuzione di elaborati disegni. L'esemplare è collocabile negli anni in cui non sono ancora venute di moda le reti di fondo (1730 ca), che andranno a caratterizzare, per la varietà delle loro tripologie, i centri produttivi e imporranno decori più leggeri per permettere appunto la valorizzazione la trasparenza delle reti. Il gusto di questo esemplare è ancora legato ad una composizione naturalistica molto densa, dove la parte consistente a punto tela tende a coprire l'intera superficie. E' l'impostazione che si ritrova in tutta la produzione tessile dei primi decenni del secolo, allorché il gusto 'bizarre' dei decori, di ascendenza orientale, viene sostituito dal crescente naturalismo. L'esemplare doveva essere in coppia con un altro e appeso ad un fondo di cuffia.
TU - CONDIZIONE GIURIDICA E VINCOLI	
ACQ - ACQUISIZIONE	
ACQT - Tipo acquisizione	acquisto
ACQN - Nome	Bertini L.
ACQD - Data acquisizione	1981/01/26
ACQL - Luogo acquisizione	FI/ Firenze
CDG - CONDIZIONE GIURIDICA	

CDGG - Indicazione generica	proprietà Stato
CDGS - Indicazione specifica	Ministero per i Beni e le Attività Culturali
DO - FONTI E DOCUMENTI DI RIFERIMENTO	
FTA - DOCUMENTAZIONE FOTOGRAFICA	
FTAX - Genere	documentazione allegata
FTAP - Tipo	negativo b/n, fotografia digitale (file)
FTAN - Codice identificativo	SSPSAEPM FI 336548
FNT - FONTI E DOCUMENTI	
FNTP - Tipo	giornale
FNTT - Denominazione	Giornale di entrata delle opere d'arte antica
FNTD - Data	1960-
FNTF - Foglio/Carta	n. 805
FNTN - Nome archivio	SSPSAEPM FI/ Ufficio Ricerche
FNTS - Posizione	s.s.
FNTI - Codice identificativo	Davanzati 10
BIB - BIBLIOGRAFIA	
BIBX - Genere	bibliografia specifica
BIBA - Autore	Merletti Palazzo
BIBD - Anno di edizione	1981
BIBH - Sigla per citazione	00006322
BIBN - V., pp., nn.	p. 70 n. 59
MST - MOSTRE	
MSTT - Titolo	Merletti a Palazzo Davanzati. Manifatture europee dal XVI al XX secolo
MSTL - Luogo	Firenze
MSTD - Data	1981
AD - ACCESSO AI DATI	
ADS - SPECIFICHE DI ACCESSO AI DATI	
ADSP - Profilo di accesso	1
ADSM - Motivazione	scheda contenente dati liberamente accessibili
CM - COMPILAZIONE	
CMP - COMPILAZIONE	
CMPD - Data	2011
CMPN - Nome	Carmignani M.
FUR - Funzionario responsabile	Vaccari M.
RVM - TRASCRIZIONE PER INFORMATIZZAZIONE	
RVMD - Data	2011
RVMN - Nome	Romagnoli G.
AGG - AGGIORNAMENTO - REVISIONE	
AGGD - Data	2017

AGGN - Nome	Romagnoli G.
AGGF - Funzionario responsabile	Teodori B.