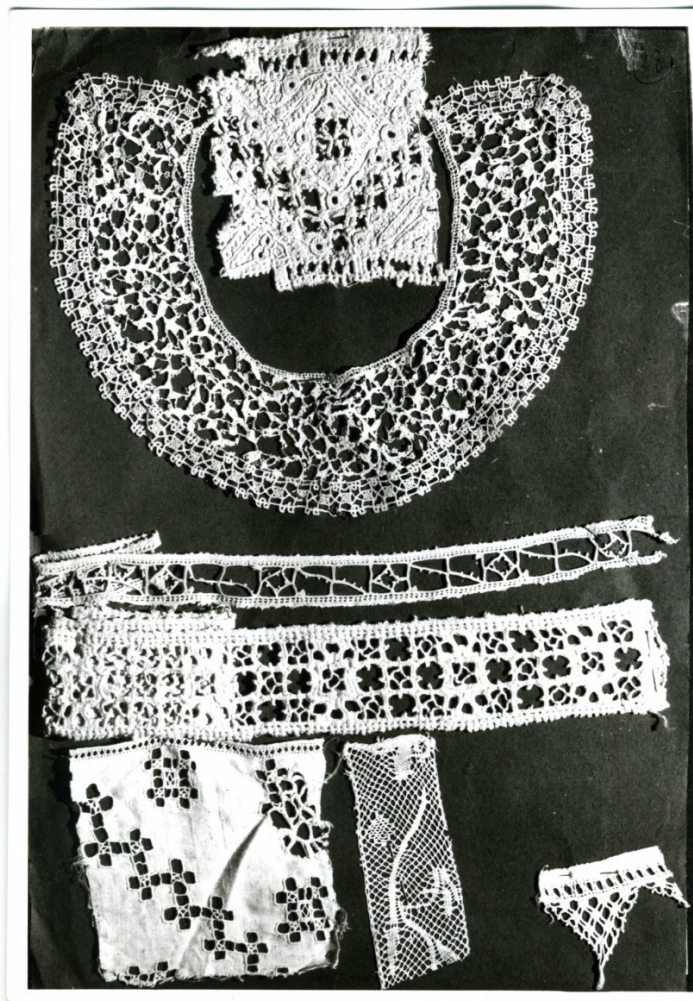


SCHEDA



CD - CODICI

| | |
|---------------------------------|----------|
| TSK - Tipo Scheda | OA |
| LIR - Livello ricerca | C |
| NCT - CODICE UNIVOCO | |
| NCTR - Codice regione | 09 |
| NCTN - Numero catalogo generale | 00745931 |
| ESC - Ente schedatore | S156 |
| ECP - Ente competente | S156 |

OG - OGGETTO

OGT - OGGETTO

| | |
|--------------------|-------------|
| OGTD - Definizione | campionario |
|--------------------|-------------|

LC - LOCALIZZAZIONE GEOGRAFICO-AMMINISTRATIVA

PVC - LOCALIZZAZIONE GEOGRAFICO-AMMINISTRATIVA ATTUALE

| | |
|------------------|---------|
| PVCS - Stato | ITALIA |
| PVCR - Regione | Toscana |
| PVCP - Provincia | FI |
| PVCC - Comune | Firenze |

LDC - COLLOCAZIONE SPECIFICA

| | |
|--------------------------------------|--|
| LDCT - Tipologia | palazzo |
| LDCQ - Qualificazione | statale |
| LDCN - Denominazione attuale | Palazzo Davanzati già Davizzi |
| LDCU - Indirizzo | via Porta Rossa, 13 |
| LDCM - Denominazione raccolta | Museo di Palazzo Davanzati |
| LDCS - Specifiche | terzo piano, deposito, scatola donazione Pedio 3 |

UB - UBICAZIONE E DATI PATRIMONIALI

UBO - Ubicazione originaria SC

INV - INVENTARIO DI MUSEO O SOPRINTENDENZA

| | |
|----------------------|---------------------------|
| INVN - Numero | Tessuti antichi 4837-4843 |
| INVD - Data | sec. XX |

LA - ALTRE LOCALIZZAZIONI GEOGRAFICO-AMMINISTRATIVE

TCL - Tipo di localizzazione luogo di provenienza

PRV - LOCALIZZAZIONE GEOGRAFICO-AMMINISTRATIVA

| | |
|-------------------------|---------|
| PRVS - Stato | ITALIA |
| PRVR - Regione | Toscana |
| PRVP - Provincia | FI |
| PRVC - Comune | Firenze |

PRC - COLLOCAZIONE SPECIFICA

PRCM - Denominazione raccolta Scuola Marilla

PRD - DATA

PRDU - Data uscita 1925

LA - ALTRE LOCALIZZAZIONI GEOGRAFICO-AMMINISTRATIVE

TCL - Tipo di localizzazione luogo di provenienza

PRV - LOCALIZZAZIONE GEOGRAFICO-AMMINISTRATIVA

| | |
|-------------------------|---------|
| PRVS - Stato | ITALIA |
| PRVR - Regione | Toscana |
| PRVP - Provincia | FI |
| PRVC - Comune | Firenze |

PRC - COLLOCAZIONE SPECIFICA

PRCM - Denominazione raccolta Collezione Franca Lawley Pedio

PRD - DATA

PRDU - Data uscita 1985

DT - CRONOLOGIA**DTZ - CRONOLOGIA GENERICA**

DTZG - Secolo sec. XVIII

DTS - CRONOLOGIA SPECIFICA

DTSI - Da 1700

| | |
|---|---|
| DTSF - A | 1799 |
| DTM - Motivazione cronologia | analisi stilistica |
| DT - CRONOLOGIA | |
| DTZ - CRONOLOGIA GENERICA | |
| DTZG - Secolo | sec. XX |
| DTS - CRONOLOGIA SPECIFICA | |
| DTSI - Da | 1900 |
| DTSF - A | 1925 |
| DTM - Motivazione cronologia | analisi stilistica |
| AU - DEFINIZIONE CULTURALE | |
| AUT - AUTORE | |
| AUTM - Motivazione dell'attribuzione | contesto |
| AUTN - Nome scelto | Scuola Marilla di Marianna Lawley |
| AUTA - Dati anagrafici | notizie 1914-1925 |
| AUTH - Sigla per citazione | 00010754 |
| ATB - AMBITO CULTURALE | |
| ATBD - Denominazione | manifattura veneziana |
| ATBM - Motivazione dell'attribuzione | analisi stilistica |
| MT - DATI TECNICI | |
| MTC - Materia e tecnica | carta |
| MTC - Materia e tecnica | lino/ ricamo a intaglio |
| MTC - Materia e tecnica | filo di lino/ merletto ad ago |
| MTC - Materia e tecnica | filo di lino/ merletto a fuselli o tombolo |
| MIS - MISURE | |
| MISU - Unità | cm |
| MISA - Altezza | 31 |
| MISL - Larghezza | 41 |
| CO - CONSERVAZIONE | |
| STC - STATO DI CONSERVAZIONE | |
| STCC - Stato di conservazione | mediocre |
| STCS - Indicazioni specifiche | pezzi lacunosi e ingialliti |
| DA - DATI ANALITICI | |
| DES - DESCRIZIONE | |
| | Supporto cartaceo marrone composto da una pagina cui sono fissati 7 campioni; A Bordo in tela di lino ricamata a punti tagliati, sfilati, punto festone, punto erba, punto lanciato, passato, avvolto (9 x 12) con motivo a greca geometrica ricavata dal taglio della tela riempita con ricami di barrette festonate e delimitata da anellini ricamati a rilievo, all'estremità fascetti a giorno variamente raggruppati; B colletto di forma rotonda con merletto ad ago di Venezia piatto rifinito da bordo moderno a fuselli (7 x 25) ricavato da un merletto ad ago di Venezia a motivo continuo di forme sinuose tenute insieme da barrette con e |

| | |
|--|--|
| DESO - Indicazioni sull'oggetto | senza i festoni: bordo esterno decorato da una regolare successione di quadrati e da punte quadrangolari all'esterno; C Bordo di tela lavorato a punti tagliati, punto festone, avvolto, punti a giorno (3 x 40): quadrati ricavati dal taglio della tela sono riempiti da barrette festonate, disposte in diagonale, in una regolare successione di due riquadri così decorati si inserisce il motivo di una losanga tangente ai quattro lati del quadrato, anch'essa festonata. D Bordo in tela di lino ricamato a punti tagliati, punto passato, avvolto, punti a giorno (5 x 60) presenta un disegno geometrico di quadrati riempito da una forma circolare tangente a tutti i lati, i q |
| DESI - Codifica Iconclass | n.p. |
| DESS - Indicazioni sul soggetto | n.p. |

ISR - ISCRIZIONI

| | |
|--------------------------------------|----------------------------------|
| ISRC - Classe di appartenenza | documentaria |
| ISRS - Tecnica di scrittura | a penna |
| ISRT - Tipo di caratteri | corsivo |
| ISRP - Posizione | in alto a destra su prima pagina |
| ISRI - Trascrizione | 28 |

NSC - Notizie storico-critiche

L'esempare B è un colletto riadattato da un merletto di Venezia piatto con alcuni decori arricchiti di festoni, mentre il bordo esterno è moderno e probabilmente prodotto nella scuola. Infatti presenta il gusto geometrizzante degli anni '20. Gli altri esemplari, per impostazione compositiva e caratteristiche tecniche sono simili ad altri fissati nelle precedenti pagine di campionario. Questo fa presupporre una sorta di specializzazione di questa scuola-laboratorio su materiali eseguiti a punti tagliati e sfilati secondo un gusto di revival neo-rinascimentale.

TU - CONDIZIONE GIURIDICA E VINCOLI

ACQ - ACQUISIZIONE

| | |
|----------------------------------|---------------------|
| ACQT - Tipo acquisizione | donazione |
| ACQN - Nome | Lawley Pedio Franca |
| ACQD - Data acquisizione | 1985/10/22 |
| ACQL - Luogo acquisizione | FI/ Firenze |

CDG - CONDIZIONE GIURIDICA

| | |
|-------------------------------------|--|
| CDGG - Indicazione generica | proprietà Stato |
| CDGS - Indicazione specifica | Ministero per i Beni e le Attività Culturali |

DO - FONTI E DOCUMENTI DI RIFERIMENTO

FTA - DOCUMENTAZIONE FOTOGRAFICA

| | |
|-------------------------------------|--|
| FTAX - Genere | documentazione allegata |
| FTAP - Tipo | fotografia digitale (file), negativo b/n |
| FTAN - Codice identificativo | SSPSAEPM FI 376295 |

FNT - FONTI E DOCUMENTI

| | |
|-----------------------------|---|
| FNTP - Tipo | giornale |
| FNTT - Denominazione | Giornale di entrata delle opere d'arte antica |

| | |
|-------------------------------------|-------------------------------|
| FNTD - Data | 1960- |
| FNTF - Foglio/Carta | nn. 3449-3455 |
| FNTN - Nome archivio | SSPSAEPM FI/ Ufficio Ricerche |
| FNTS - Posizione | s.s. |
| FNTI - Codice identificativo | Davanzati 10 |

AD - ACCESSO AI DATI

ADS - SPECIFICHE DI ACCESSO AI DATI

| | |
|----------------------------------|--|
| ADSP - Profilo di accesso | 1 |
| ADSM - Motivazione | scheda contenente dati liberamente accessibili |

CM - COMPILAZIONE

CMP - COMPILAZIONE

| | |
|---------------------------------------|---------------|
| CMPD - Data | 2011 |
| CMPN - Nome | Carmignani M. |
| FUR - Funzionario responsabile | Vaccari M. |

RVM - TRASCRIZIONE PER INFORMATIZZAZIONE

| | |
|--------------------|--------------|
| RVMD - Data | 2011 |
| RVMN - Nome | Romagnoli G. |

AGG - AGGIORNAMENTO - REVISIONE

| | |
|--|--------------|
| AGGD - Data | 2017 |
| AGGN - Nome | Romagnoli G. |
| AGGF - Funzionario responsabile | Teodori B. |