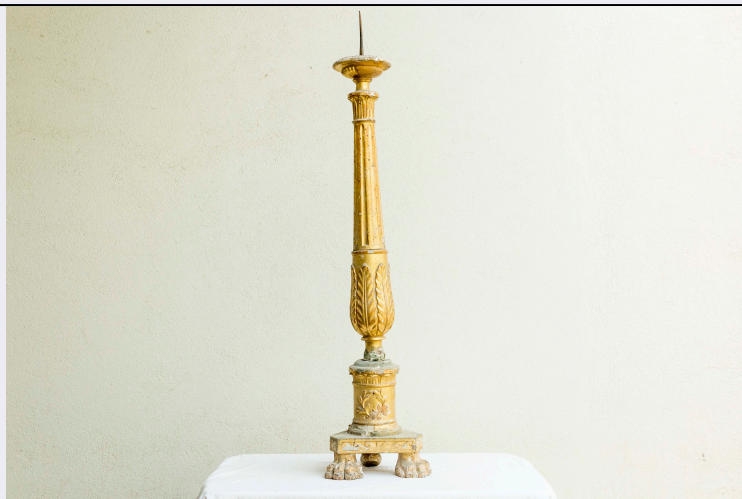


# SCHEDA



## CD - CODICI

TSK - Tipo Scheda	OA
LIR - Livello ricerca	P
<b>NCT - CODICE UNIVOCO</b>	
NCTR - Codice regione	20
NCTN - Numero catalogo generale	00243934
ESC - Ente schedatore	S252
ECP - Ente competente	S252

## RV - RELAZIONI

### RVE - STRUTTURA COMPLESSA

RVEL - Livello 0

### RSE - RELAZIONI DIRETTE

RSER - Tipo relazione sede di realizzazione

RSET - Tipo scheda OA

RSEC - Codice bene 2000243934-7

### RSE - RELAZIONI DIRETTE

RSER - Tipo relazione sede di realizzazione

RSET - Tipo scheda OA

RSEC - Codice bene 2000243934-6

### RSE - RELAZIONI DIRETTE

RSER - Tipo relazione sede di realizzazione

RSET - Tipo scheda OA

RSEC - Codice bene 2000243934-5

### RSE - RELAZIONI DIRETTE

RSER - Tipo relazione sede di realizzazione

RSET - Tipo scheda OA

RSEC - Codice bene 2000243934-4

### RSE - RELAZIONI DIRETTE

RSER - Tipo relazione sede di realizzazione

<b>RSET - Tipo scheda</b>	OA
<b>RSEC - Codice bene</b>	2000243934-3
<b>RSE - RELAZIONI DIRETTE</b>	
<b>RSER - Tipo relazione</b>	sede di realizzazione
<b>RSET - Tipo scheda</b>	OA
<b>RSEC - Codice bene</b>	2000243934-2
<b>RSE - RELAZIONI DIRETTE</b>	
<b>RSER - Tipo relazione</b>	sede di realizzazione
<b>RSET - Tipo scheda</b>	OA
<b>RSEC - Codice bene</b>	2000243934-1
<b>OG - OGGETTO</b>	
<b>OGT - OGGETTO</b>	
<b>OGTD - Definizione</b>	candeliere
<b>LC - LOCALIZZAZIONE GEOGRAFICO-AMMINISTRATIVA</b>	
<b>PVC - LOCALIZZAZIONE GEOGRAFICO-AMMINISTRATIVA ATTUALE</b>	
<b>PVCS - Stato</b>	ITALIA
<b>PVCR - Regione</b>	Sardegna
<b>PVCP - Provincia</b>	CA
<b>PVCC - Comune</b>	Cagliari
<b>LDC - COLLOCAZIONE SPECIFICA</b>	
<b>LDCT - Tipologia</b>	chiesa
<b>LDCQ - Qualificazione</b>	congregazionale
<b>LDCN - Denominazione attuale</b>	Chiesa della Purissima
<b>LDCU - Indirizzo</b>	via Lamarmora
<b>DT - CRONOLOGIA</b>	
<b>DTZ - CRONOLOGIA GENERICA</b>	
<b>DTZG - Secolo</b>	XVIII
<b>DTS - CRONOLOGIA SPECIFICA</b>	
<b>DTSI - Da</b>	1750
<b>DTSV - Validità</b>	post
<b>DTSF - A</b>	1800
<b>DTSL - Validità</b>	ante
<b>DTM - Motivazione cronologia</b>	analisi stilistica
<b>AU - DEFINIZIONE CULTURALE</b>	
<b>ATB - AMBITO CULTURALE</b>	
<b>ATBD - Denominazione</b>	ambito italiano
<b>ATBM - Motivazione dell'attribuzione</b>	analisi stilistica
<b>MT - DATI TECNICI</b>	
<b>MTC - Materia e tecnica</b>	legno/ doratura
<b>MIS - MISURE</b>	
<b>MISU - Unità</b>	cm

MISA - Altezza	75
<b>CO - CONSERVAZIONE</b>	
<b>STC - STATO DI CONSERVAZIONE</b>	
STCC - Stato di conservazione	cattivo
STCS - Indicazioni specifiche	L'opera presenta marcate abrasioni che hanno rovinato la cromia e il supporto ligneo; vi sono lacune causate da agenti xilofagi; il piede posteriore è staccato dal supporto.
<b>DA - DATI ANALITICI</b>	
<b>DES - DESCRIZIONE</b>	
DESO - Indicazioni sull'oggetto	Candeliere in legno dorato con tripode leonino e decorazioni fitomorfe.
DESI - Codifica Iconclass	41B313
DESS - Indicazioni sul soggetto	Candeliere
<b>TU - CONDIZIONE GIURIDICA E VINCOLI</b>	
<b>CDG - CONDIZIONE GIURIDICA</b>	
CDGG - Indicazione generica	proprietà Stato
CDGS - Indicazione specifica	proprietà del Fondo Edifici di Culto (FEC)
<b>DO - FONTI E DOCUMENTI DI RIFERIMENTO</b>	
<b>FTA - DOCUMENTAZIONE FOTOGRAFICA</b>	
FTAX - Genere	documentazione allegata
FTAP - Tipo	fotografia digitale (file)
FTAA - Autore	Deiana, Samuele
FTAN - Codice identificativo	New_1526572663243
<b>ADM - ALTRA DOCUMENTAZIONE MULTIMEDIALE</b>	
ADMX - Genere	documentazione allegata
ADMP - Tipo	Immagine digitale
ADMA - Autore	Deiana, Samuele
ADMN - Codice identificativo	New_1526572434319
<b>AD - ACCESSO AI DATI</b>	
<b>ADS - SPECIFICHE DI ACCESSO AI DATI</b>	
ADSP - Profilo di accesso	1
ADSM - Motivazione	scheda contenente dati liberamente accessibili
<b>CM - COMPILAZIONE</b>	
<b>CMP - COMPILAZIONE</b>	
CMPD - Data	2018
CMPN - Nome	Campus, Chiara
FUR - Funzionario responsabile	Porcella, Maria Francesca
<b>AN - ANNOTAZIONI</b>	
	L'opera è stata momentaneamente spostata presso il laboratorio della

**OSS - Osservazioni**

restauratrice Anna Rita Pisu, a breve verrà sottoposta a degli interventi di restauro.