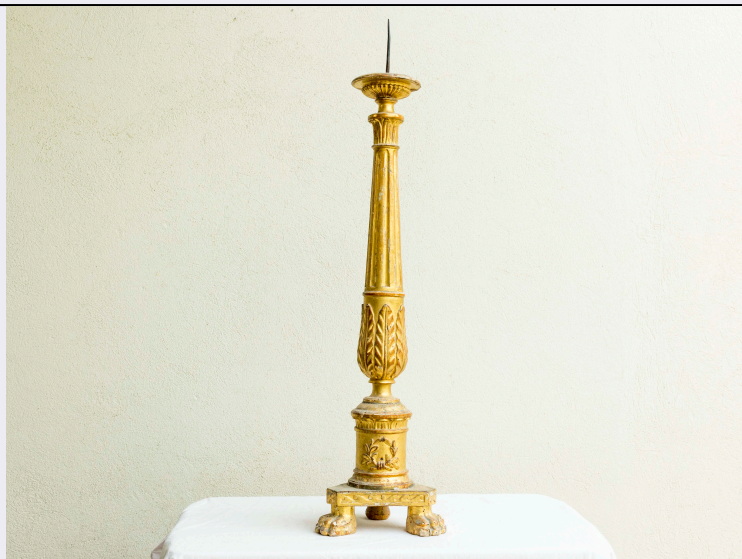


SCHEDA



CD - CODICI

TSK - Tipo Scheda OA

LIR - Livello ricerca P

NCT - CODICE UNIVOCO

NCTR - Codice regione 20

NCTN - Numero catalogo
generale 00243934

ESC - Ente schedatore S252

ECP - Ente competente S252

RV - RELAZIONI

RVE - STRUTTURA COMPLESSA

RVEL - Livello 7

RVER - Codice bene radice 2000243934

RSE - RELAZIONI DIRETTE

RSER - Tipo relazione sede di realizzazione

RSET - Tipo scheda OA

RSEC - Codice bene 2000243934-0

RSE - RELAZIONI DIRETTE

RSER - Tipo relazione sede di realizzazione

RSET - Tipo scheda OA

RSEC - Codice bene 2000243934-1

RSE - RELAZIONI DIRETTE

RSER - Tipo relazione sede di realizzazione

RSET - Tipo scheda OA

RSEC - Codice bene 2000243934-2

RSE - RELAZIONI DIRETTE

RSER - Tipo relazione sede di realizzazione

RSET - Tipo scheda OA

RSEC - Codice bene 2000243934-3

RSE - RELAZIONI DIRETTE	
RSER - Tipo relazione	sede di realizzazione
RSET - Tipo scheda	OA
RSEC - Codice bene	2000243934-4
RSE - RELAZIONI DIRETTE	
RSER - Tipo relazione	sede di realizzazione
RSET - Tipo scheda	OA
RSEC - Codice bene	2000243934-5
RSE - RELAZIONI DIRETTE	
RSER - Tipo relazione	sede di realizzazione
RSET - Tipo scheda	OA
RSEC - Codice bene	2000243934-6
OG - OGGETTO	
OGT - OGGETTO	
OGTD - Definizione	candeliere
LC - LOCALIZZAZIONE GEOGRAFICO-AMMINISTRATIVA	
PVC - LOCALIZZAZIONE GEOGRAFICO-AMMINISTRATIVA ATTUALE	
PVCS - Stato	ITALIA
PVCR - Regione	Sardegna
PVCP - Provincia	CA
PVCC - Comune	Cagliari
LDC - COLLOCAZIONE SPECIFICA	
LDCT - Tipologia	chiesa
LDCQ - Qualificazione	congregazionale
LDCN - Denominazione attuale	Chiesa della Purissima
LDCU - Indirizzo	via Lamarmora
DT - CRONOLOGIA	
DTZ - CRONOLOGIA GENERICA	
DTZG - Secolo	XVIII
DTS - CRONOLOGIA SPECIFICA	
DTSI - Da	1750
DTSV - Validità	post
DTSF - A	1800
DTSL - Validità	ante
DTM - Motivazione cronologia	analisi stilistica
AU - DEFINIZIONE CULTURALE	
ATB - AMBITO CULTURALE	
ATBD - Denominazione	ambito italiano
ATBM - Motivazione dell'attribuzione	analisi stilistica
MT - DATI TECNICI	
MTC - Materia e tecnica	legno/ doratura

MIS - MISURE	
MISU - Unità	cm
MISA - Altezza	75
CO - CONSERVAZIONE	
STC - STATO DI CONSERVAZIONE	
STCC - Stato di conservazione	cattivo
STCS - Indicazioni specifiche	L'opera presenta marcate abrasioni che hanno rovinato la cromia e il supporto ligneo; vi sono lacune causate da agenti xilofagi.
DA - DATI ANALITICI	
DES - DESCRIZIONE	
DESO - Indicazioni sull'oggetto	Candeliere in legno dorato con tripode leonino e decorazioni fitomorfe.
DESI - Codifica Iconclass	41B313
DESS - Indicazioni sul soggetto	Candeliere
TU - CONDIZIONE GIURIDICA E VINCOLI	
CDG - CONDIZIONE GIURIDICA	
CDGG - Indicazione generica	proprietà Stato
CDGS - Indicazione specifica	proprietà del Fondo Edifici di Culto (FEC)
DO - FONTI E DOCUMENTI DI RIFERIMENTO	
FTA - DOCUMENTAZIONE FOTOGRAFICA	
FTAX - Genere	documentazione allegata
FTAP - Tipo	fotografia digitale (file)
FTAA - Autore	Deiana, Samuele
FTAN - Codice identificativo	New_1526571873762
ADM - ALTRA DOCUMENTAZIONE MULTIMEDIALE	
ADMX - Genere	documentazione allegata
ADMP - Tipo	Immagine digitale
ADMA - Autore	Deiana, Samuele
ADMN - Codice identificativo	New_1526571408703
AD - ACCESSO AI DATI	
ADS - SPECIFICHE DI ACCESSO AI DATI	
ADSP - Profilo di accesso	1
ADSM - Motivazione	scheda contenente dati liberamente accessibili
CM - COMPILAZIONE	
CMP - COMPILAZIONE	
CMPD - Data	2018
CMPN - Nome	Campus, Chiara
FUR - Funzionario responsabile	Porcella, Maria Francesca

AN - ANNOTAZIONI

OSS - Osservazioni

L'opera è stata momentaneamente spostata presso il laboratorio della restauratrice Anna Rita Pisu, a breve verrà sottoposta a degli interventi di restauro.