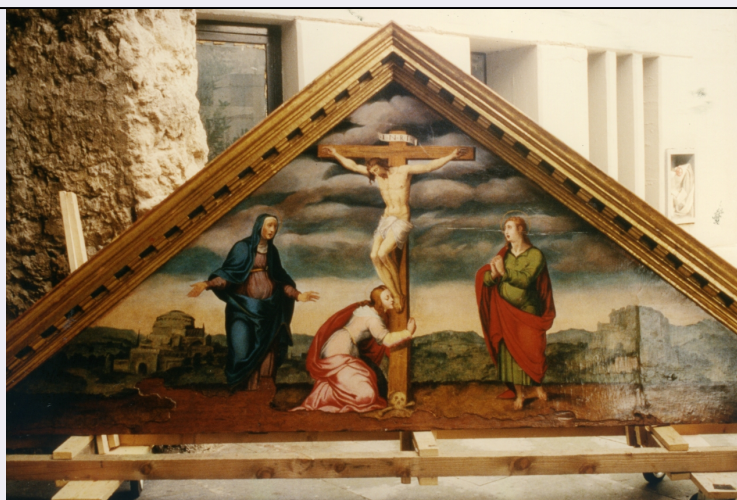


SCHEDA



CD - CODICI

TSK - Tipo Scheda	OA
LIR - Livello ricerca	P
NCT - CODICE UNIVOCO	
NCTR - Codice regione	06
NCTN - Numero catalogo generale	00175914
ESC - Ente schedatore	S239
ECP - Ente competente	S239

OG - OGGETTO

OGT - OGGETTO	
OGTD - Definizione	zuppiera
OGTV - Identificazione	opera isolata

LC - LOCALIZZAZIONE GEOGRAFICO-AMMINISTRATIVA

PVC - LOCALIZZAZIONE GEOGRAFICO-AMMINISTRATIVA ATTUALE

PVCS - Stato	ITALIA
PVCR - Regione	Friuli-Venezia Giulia
PVCP - Provincia	PN
PVCC - Comune	Pordenone

LDC - COLLOCAZIONE SPECIFICA

LDCT - Tipologia	museo
LDCN - Denominazione attuale	Museo Civico d'Arte - Palazzo Ricchieri
LDCU - Indirizzo	Corso Vittorio Emanuele II
LDCM - Denominazione raccolta	Collezione Galvani
LDCS - Specifiche	depositi

UB - UBICAZIONE E DATI PATRIMONIALI

INV - INVENTARIO DI MUSEO O SOPRINTENDENZA

INVN - Numero	1325.363 bis B (ex 316)
INVD - Data	NR

GP - GEOREFERENZIAZIONE TRAMITE PUNTO

GPI - Identificativo punto	2
GPL - Tipo di localizzazione	localizzazione fisica

GPD - DESCRIZIONE DEL PUNTO**GPDP - PUNTO**

GPDPX - Coordinata X	12.660199146
GPDPY - Coordinata Y	45.954528898
GPM - Metodo di georeferenziazione	punto esatto
GPT - Tecnica di georeferenziazione	rilievo da cartografia senza sopralluogo
GPP - Proiezione e Sistema di riferimento	WGS84

GPB - BASE DI RIFERIMENTO

GPBB - Descrizione sintetica	ICCD1004366_OI.ORTOI
GPBT - Data	22-3-2017
GPBO - Note	(4029954) -ORTOFOTO 2006- (http://wms.pcn.minambiente.it/ogc?map=/ms_ogc/WMS_v1.3/raster/ortofoto_colore_06.map) -OI. ORTOIMMAGINICOLORE.2006

DT - CRONOLOGIA**DTZ - CRONOLOGIA GENERICA**

DTZG - Secolo	sec. XX
DTZS - Frazione di secolo	terzo quarto

DTS - CRONOLOGIA SPECIFICA

DTSI - Da	1960
DTSV - Validità	post
DTSF - A	1970
DTSL - Validità	ante

DTM - Motivazione cronologia	marchio
DTM - Motivazione cronologia	analisi stilistica

AU - DEFINIZIONE CULTURALE**ATB - AMBITO CULTURALE**

ATBD - Denominazione	ambito friulano
ATBR - Riferimento all'intervento	realizzazione
ATBM - Motivazione dell'attribuzione	analisi stilistica
ATBM - Motivazione dell'attribuzione	marchio
ATBM - Motivazione dell'attribuzione	documentazione
ATBM - Motivazione dell'attribuzione	confronto

MT - DATI TECNICI

MTC - Materia e tecnica	ceramica/ modellatura
--------------------------------	-----------------------

MTC - Materia e tecnica	ceramica/ pittura
MIS - MISURE	
MISU - Unità	cm
MISA - Altezza	14
MISD - Diametro	22
CO - CONSERVAZIONE	
STC - STATO DI CONSERVAZIONE	
STCC - Stato di conservazione	discreto
STCS - Indicazioni specifiche	presenti residui di vecchi adesivi
DA - DATI ANALITICI	
DES - DESCRIZIONE	
DESO - Indicazioni sull'oggetto	Zuppiera in ceramica dipinta. Corpo cilindrico basso, coperchio a forma di elmetto inglese schiacciato con presina a bottone, manici ad aletta. Fondo bianco, decoro a fiori gialli, rossi e blu intervallati da foglie. Circonferenza del coperchio e della presina, orlo e manici filettati in blu.
DESI - Codifica Iconclass	48A9833
DESS - Indicazioni sul soggetto	Elementi decorativi: fiori
STM - STEMMI, EMBLEMI, MARCHI	
STMC - Classe di appartenenza	marchio
STMQ - Qualificazione	di fabbrica
STMI - Identificazione	Ceramiche Galvani
STMU - Quantità	1
STMP - Posizione	sul fondo della zuppiera, al centro
STMD - Descrizione	scritta GALVANI sormontata da testa di gallo di profilo, entro la scritta circolare DECORO ARTISTICO A MANO/ MADE IN ITALY
TU - CONDIZIONE GIURIDICA E VINCOLI	
ACQ - ACQUISIZIONE	
ACQT - Tipo acquisizione	acquisto
ACQN - Nome	Ex Ceramica Galvani
ACQD - Data acquisizione	1984
ACQL - Luogo acquisizione	Pordenone
CDG - CONDIZIONE GIURIDICA	
CDGG - Indicazione generica	proprietà Ente pubblico territoriale
CDGS - Indicazione specifica	Comune di Pordenone
NVC - PROVVEDIMENTI DI TUTELA	
NVCT - Tipo provvedimento	DM (L. n. 1089/1939, art.3)
NVCE - Estremi provvedimento	1984/12/19
DO - FONTI E DOCUMENTI DI RIFERIMENTO	

FTA - DOCUMENTAZIONE FOTOGRAFICA

FTAX - Genere	documentazione allegata
FTAP - Tipo	fotografia digitale (file)
FTAA - Autore	Del Moro, Natascia
FTAD - Data	2018/01/23
FTAE - Ente proprietario	S239
FTAN - Codice identificativo	S239_61532
FTAF - Formato	Jpeg

FTA - DOCUMENTAZIONE FOTOGRAFICA

FTAX - Genere	documentazione allegata
FTAP - Tipo	fotografia digitale (file)
FTAA - Autore	Del Moro, Natascia
FTAD - Data	2018/01/23
FTAE - Ente proprietario	S239
FTAN - Codice identificativo	S239_61533
FTAF - Formato	Jpeg

FTA - DOCUMENTAZIONE FOTOGRAFICA

FTAX - Genere	documentazione allegata
FTAP - Tipo	fotografia digitale (file)
FTAA - Autore	Del Moro, Natascia
FTAD - Data	2018/01/23
FTAE - Ente proprietario	S239
FTAN - Codice identificativo	S239_61534
FTAF - Formato	Jpeg

FTA - DOCUMENTAZIONE FOTOGRAFICA

FTAX - Genere	documentazione allegata
FTAP - Tipo	fotografia digitale (file)
FTAA - Autore	Del Moro, Natascia
FTAD - Data	2018/01/23
FTAE - Ente proprietario	S239
FTAN - Codice identificativo	S239_61535
FTAF - Formato	Jpeg

BIB - BIBLIOGRAFIA

BIBX - Genere	bibliografia di corredo
BIBA - Autore	Rosa A.
BIBD - Anno di edizione	2004
BIBH - Sigla per citazione	B0000020

AD - ACCESSO AI DATI**ADS - SPECIFICHE DI ACCESSO AI DATI**

ADSP - Profilo di accesso	1
ADSM - Motivazione	scheda contenente dati liberamente accessibili

CM - COMPILAZIONE

CMP - COMPILAZIONE	
CMPD - Data	2018
CMPN - Nome	Del Moro, Natascia
RSR - Referente scientifico	Rigoni, Anna Nicoletta
RSR - Referente scientifico	di Micco, Maria Concetta
RSR - Referente scientifico	Boccuzzi, Stefania
FUR - Funzionario responsabile	Francescutti, Elisabetta