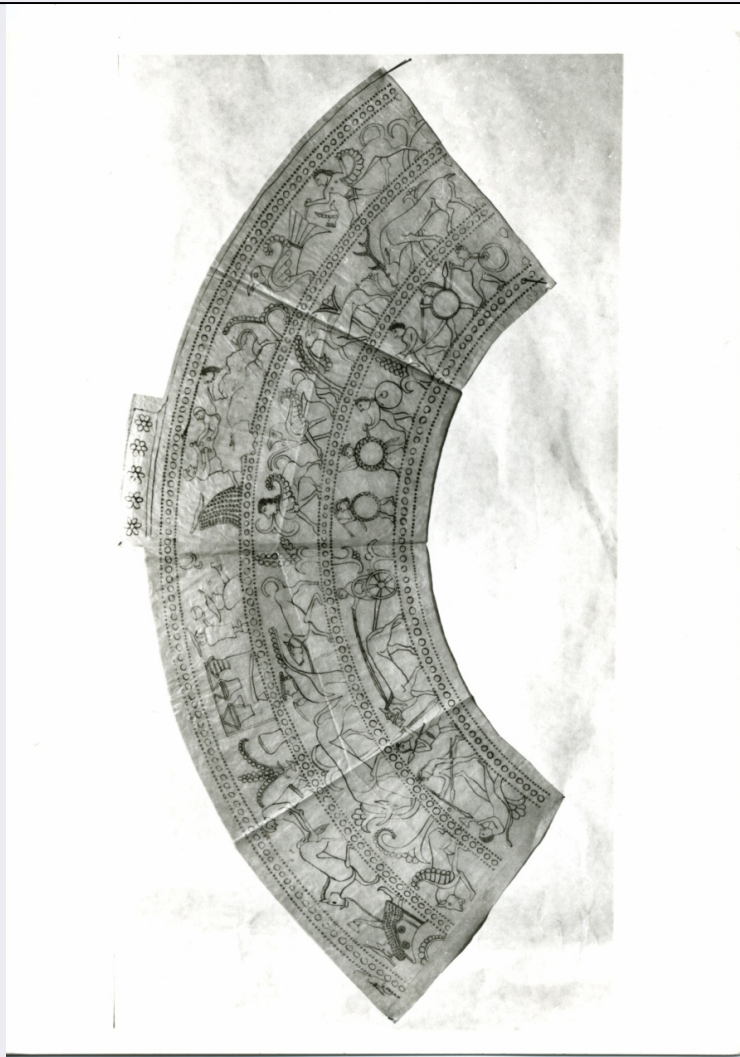


# SCHEDA



## CD - CODICI

TSK - Tipo Scheda	D
LIR - Livello ricerca	C
NCT - CODICE UNIVOCO	
NCTR - Codice regione	09
NCTN - Numero catalogo generale	00745958
ESC - Ente schedatore	S156
ECP - Ente competente	S156

## OG - OGGETTO

OGT - OGGETTO	
OGTD - Definizione	disegno
OGTV - Identificazione	insieme
QNT - QUANTITA'	
QNTN - Numero	63

## LC - LOCALIZZAZIONE GEOGRAFICO-AMMINISTRATIVA

PVC - LOCALIZZAZIONE GEOGRAFICO-AMMINISTRATIVA ATTUALE	
PVCS - Stato	ITALIA

<b>PVCR - Regione</b>	Toscana
<b>PVCP - Provincia</b>	FI
<b>PVCC - Comune</b>	Firenze
<b>LDC - COLLOCAZIONE SPECIFICA</b>	
<b>LDCT - Tipologia</b>	palazzo
<b>LDCQ - Qualificazione</b>	statale
<b>LDCN - Denominazione attuale</b>	Palazzo Davanzati già Davizzi
<b>LDCU - Indirizzo</b>	via Porta Rossa, 13
<b>LDCM - Denominazione raccolta</b>	Museo di Palazzo Davanzati
<b>LDCS - Specifiche</b>	terzo piano, deposito, scatola donazione Pedio 1
<b>UB - UBICAZIONE E DATI PATRIMONIALI</b>	
<b>INV - INVENTARIO DI MUSEO O SOPRINTENDENZA</b>	
<b>INVN - Numero</b>	tessuti antichi 5300-5362
<b>INVD - Data</b>	sec. XX
<b>LA - ALTRE LOCALIZZAZIONI GEOGRAFICO-AMMINISTRATIVE</b>	
<b>TCL - Tipo di localizzazione</b>	luogo di provenienza
<b>PRV - LOCALIZZAZIONE GEOGRAFICO-AMMINISTRATIVA</b>	
<b>PRVS - Stato</b>	ITALIA
<b>PRVR - Regione</b>	Toscana
<b>PRVP - Provincia</b>	FI
<b>PRVC - Comune</b>	Firenze
<b>PRC - COLLOCAZIONE SPECIFICA</b>	
<b>PRCM - Denominazione raccolta</b>	Scuola Marilla
<b>PRD - DATA</b>	
<b>PRDU - Data uscita</b>	1925
<b>LA - ALTRE LOCALIZZAZIONI GEOGRAFICO-AMMINISTRATIVE</b>	
<b>TCL - Tipo di localizzazione</b>	luogo di provenienza
<b>PRV - LOCALIZZAZIONE GEOGRAFICO-AMMINISTRATIVA</b>	
<b>PRVS - Stato</b>	ITALIA
<b>PRVR - Regione</b>	Toscana
<b>PRVP - Provincia</b>	FI
<b>PRVC - Comune</b>	Firenze
<b>PRC - COLLOCAZIONE SPECIFICA</b>	
<b>PRCM - Denominazione raccolta</b>	Collezione Franca Lawley Pedio
<b>PRD - DATA</b>	
<b>PRDU - Data uscita</b>	1985
<b>DT - CRONOLOGIA</b>	
<b>DTZ - CRONOLOGIA GENERICA</b>	
<b>DTZG - Secolo</b>	sec. XX

**DTS - CRONOLOGIA SPECIFICA****DTSI - Da** 1900**DTSF - A** 1925**DTM - Motivazione cronologia** contesto**AU - DEFINIZIONE CULTURALE****AUT - AUTORE****AUTM - Motivazione dell'attribuzione** contesto**AUTN - Nome scelto** Scuola Marilla di Marianna Lawley**AUTA - Dati anagrafici** notizie 1914-1925**AUTH - Sigla per citazione** 00010754**MT - DATI TECNICI****MTC - Materia e tecnica** carta/ inchiostro a penna**MTC - Materia e tecnica** carta/ matita**MIS - MISURE****MISU - Unità** cm**MISR - Mancanza** MNR**CO - CONSERVAZIONE****STC - STATO DI CONSERVAZIONE****STCC - Stato di conservazione** mediocre**DA - DATI ANALITICI****DES - DESCRIZIONE****DESO - Indicazioni sull'oggetto**

Le carte da lavoro sono di varie dimensioni e riportano molti dei motivi da realizzare a ricamo. Sono presenti in maggioranza disegni di fiori raccolti in bouquet o rappresentati singolarmente con grande attenzione naturalistica. Sono presenti anche motivi figurati come quello, di ispirazione classica, per pagina di ventaglio, dove su tre file parallele sono messi in sequenza animali.

**DESI - Codifica Iconclass** n.p.**DESS - Indicazioni sul soggetto** n.p.**ISR - ISCRIZIONI****ISRC - Classe di appartenenza** documentaria**ISRS - Tecnica di scrittura** a penna**ISRT - Tipo di caratteri** numeri arabi**ISRP - Posizione** sulla prima carta in alto a destra**ISRI - Trascrizione** 55

I disegni da ricalcare sulla tela per permettere un'esecuzione esatta sono un interessante documento della Scuola Marilla, fondata dalla Signora Marianna Lawley. Questo laboratorio fiorentino attivo tra il 1914 e il 1925, denominato dalla contrazione del nome della fondatrice (Maria Anna Lawely) era situato in via Lorenzo il Magnifico e aveva circa 10 lavoranti. Faceva parte dei numerosi laboratori che caratterizzano la realtà italiana e per questo sono importanti le modalità di esecuzione, la definizione di un repertorio

**NSC - Notizie storico-critiche**

per ricostruirne il significato, il gusto che traspare dalle pagine del campionario come dalla raccolta dei disegni. Il laboratorio, che includeva anche l'aspetto di formazione delle giovani ricamatrici, riforniva le Industrie femminili Italiane, situate in Lungarno Corsini. Questa era un'associazione tesa a valorizzare la produzione tessile del territorio italiano e un importante centro di diffusione per la vasta clientela italiana e straniera. I disegni confermano che nell'ambito della biancheria personale e domestica il motivo naturalistico, legato alle interpretazioni degli stili passati, è nel primo quarto del XX secolo, ancora molto gradito. Sono presenti anche disegni impostati su figure di animali o persone, alcune ripresi dalla produzione classica vascolare, altri di invenzione più libera, emblematici dell'aspetto più innovativo dei manufatti provenienti dalla scuola laboratorio Marilla.

**TU - CONDIZIONE GIURIDICA E VINCOLI****ACQ - ACQUISIZIONE**

<b>ACQT - Tipo acquisizione</b>	donazione
<b>ACQN - Nome</b>	Lawley Pedio Franca
<b>ACQD - Data acquisizione</b>	1985/10/22
<b>ACQL - Luogo acquisizione</b>	FI/ Firenze

**CDG - CONDIZIONE GIURIDICA**

<b>CDGG - Indicazione generica</b>	proprietà Stato
<b>CDGS - Indicazione specifica</b>	Ministero per i Beni e le Attività Culturali e per il Turismo

**DO - FONTI E DOCUMENTI DI RIFERIMENTO****FTA - DOCUMENTAZIONE FOTOGRAFICA**

<b>FTAX - Genere</b>	documentazione allegata
<b>FTAP - Tipo</b>	negativo b/n, fotografia digitale (file)
<b>FTAN - Codice identificativo</b>	SSPSAEPM FI 376228

**FTA - DOCUMENTAZIONE FOTOGRAFICA**

<b>FTAX - Genere</b>	documentazione allegata
<b>FTAP - Tipo</b>	fotografia digitale (file), negativo b/n
<b>FTAN - Codice identificativo</b>	SSPSAEPM FI 376229

**FTA - DOCUMENTAZIONE FOTOGRAFICA**

<b>FTAX - Genere</b>	documentazione allegata
<b>FTAP - Tipo</b>	fotografia digitale (file), negativo b/n
<b>FTAN - Codice identificativo</b>	SSPSAEPM FI 376230

**FNT - FONTI E DOCUMENTI**

<b>FNTP - Tipo</b>	giornale
<b>FNTT - Denominazione</b>	Giornale di entrata delle opere d'arte antica
<b>FNTD - Data</b>	1960-
<b>FNTF - Foglio/Carta</b>	nn. 3912-3974
<b>FNTN - Nome archivio</b>	SSPSAEPM FI/ Ufficio Ricerche
<b>FNTS - Posizione</b>	s.s.
<b>FNTI - Codice identificativo</b>	Davanzati 10

**AD - ACCESSO AI DATI**

**ADS - SPECIFICHE DI ACCESSO AI DATI****ADSP - Profilo di accesso**

1

**ADSM - Motivazione**

scheda contenente dati liberamente accessibili

**CM - COMPILAZIONE****CMP - COMPILAZIONE****CMPD - Data**

2011

**CMPN - Nome**

Carmignani M.

**FUR - Funzionario  
responsabile**

Vaccari M.G.

**RVM - TRASCRIZIONE PER INFORMATIZZAZIONE****RVMD - Data**

2011

**RVMN - Nome**

Romagnoli G.

**AGG - AGGIORNAMENTO - REVISIONE****AGGD - Data**

2017

**AGGN - Nome**

Romagnoli G.

**AGGF - Funzionario  
responsabile**

Teodori B.