

SCHEDA

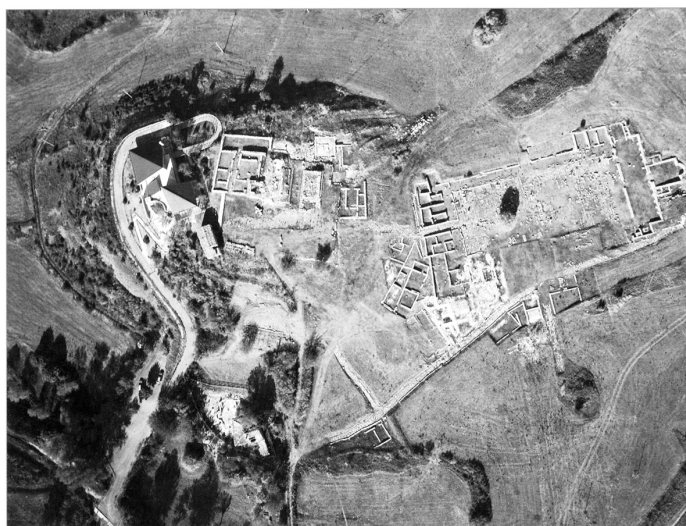


fig. 2 - Iuvanum. Ripresa aerea.

CD - CODICI

TSK - Tipo Scheda MA

LIR - Livello ricerca C

NCT - CODICE UNIVOCO

NCTR - Codice regione 13

NCTN - Numero catalogo generale 00301041

ESC - Ente schedatore S240

ECP - Ente competente S240

RV - RELAZIONI

RSE - RELAZIONI DIRETTE

RSER - Tipo relazione luogo di collocazione/localizzazione

RSET - Tipo scheda SI

RSEC - Codice bene 1300301038

AC - ALTRI CODICI

ACC - Altro codice bene 210470/ IDVIR

ACC - Altro codice bene 1ICR0010738AAAA/ CdR

OG - OGGETTO

OGT - OGGETTO

OGTD - Definizione struttura muraria

OGTC - Categoria di appartenenza struttura di fortificazione

OGTF - Funzione Difensiva

LC - LOCALIZZAZIONE GEOGRAFICO-AMMINISTRATIVA

PVC - LOCALIZZAZIONE GEOGRAFICO-AMMINISTRATIVA

PVCS - Stato ITALIA

PVCR - Regione Abruzzo

PVCP - Provincia CH

PVCC - Comune	Montenerodomo
PVCL - Località	MONTENERODOMO
PVL - Altra località	Iuvanum
GP - GEOREFERENZIAZIONE TRAMITE PUNTO	
GPI - Identificativo punto	2
GPL - Tipo di localizzazione	localizzazione fisica
GPD - DESCRIZIONE DEL PUNTO	
GPDP - PUNTO	
GPDPX - Coordinata X	14.25204729
GPDPY - Coordinata Y	41.97682465
GPM - Metodo di georeferenziazione	punto approssimato
GPT - Tecnica di georeferenziazione	rilievo da foto aerea con sopralluogo
GPP - Proiezione e Sistema di riferimento	WGS84
GPB - BASE DI RIFERIMENTO	
GPBB - Descrizione sintetica	ICCD1004366_OI.ORTOI
GPBT - Data	21-06-2018
DT - CRONOLOGIA	
DTZ - CRONOLOGIA GENERICA	
DTZG - Fascia cronologica di riferimento	Età romana repubblicana
DTZS - Frazione cronologica	seconda metà
DTM - Motivazione cronologia	analisi delle strutture murarie
DA - DATI ANALITICI	
DES - DESCRIZIONE	
DESO - Descrizione	Le mura poligonali, databili all'inizio del III secolo a.C. cingevano un luogo di culto precedente l'erezione dei templi forse un culto destinato all'acqua, data la vicinanza della sorgente, sebbene non siano state rinvenute stipi votive connesse. Il muro è realizzato in opera poligonale, non particolarmente accurata, realizzata con blocchi informi, di varia grandezza, con giunti discontinui.
INT - Interpretazione	Non era solo un muro di circoscrizione del temenos, fungeva anche da sostegno al terrazzamento. Se ne conservano il lato nord, con l'angolo nord-est e il tratto ad ovest.
TU - CONDIZIONE GIURIDICA E VINCOLI	
CDG - CONDIZIONE GIURIDICA	
CDGG - Indicazione generica	proprietà Stato
DO - FONTI E DOCUMENTI DI RIFERIMENTO	
FTA - DOCUMENTAZIONE FOTOGRAFICA	
FTAX - Genere	documentazione allegata
FTAP - Tipo	fotografia aerea, positivo b/n
FTAN - Codice identificativo	New_1529419243844

DRA - DOCUMENTAZIONE GRAFICA

DRAX - Genere	documentazione allegata
DRAT - Tipo	rilievo
DRAN - Codice identificativo	New_1529419427640

FNT - FONTI E DOCUMENTI

FNTP - Tipo	bibliografia integrativa
FNTD - Data	XX secolo
FNTN - Nome archivio	Archivio di Soprintendenza
FNTS - Posizione	NR
FNTI - Codice identificativo	New_1530021279379

BIB - BIBLIOGRAFIA

BIBX - Genere	bibliografia specifica
BIBA - Autore	Lapenna S.
BIBD - Anno di edizione	2011
BIBH - Sigla per citazione	BIB003

BIB - BIBLIOGRAFIA

BIBX - Genere	bibliografia specifica
BIBA - Autore	AA.VV.
BIBD - Anno di edizione	1990
BIBH - Sigla per citazione	BIB027
BIL - Citazione completa	p. 6

AD - ACCESSO AI DATI**ADS - SPECIFICHE DI ACCESSO AI DATI**

ADSP - Profilo di accesso	1
ADSM - Motivazione	scheda contenente dati liberamente accessibili

CM - COMPILAZIONE**CMP - COMPILAZIONE**

CMPD - Data	2018
CMPN - Nome	Sciancalepore, Antonia
FUR - Funzionario responsabile	Tuteri, Rosanna