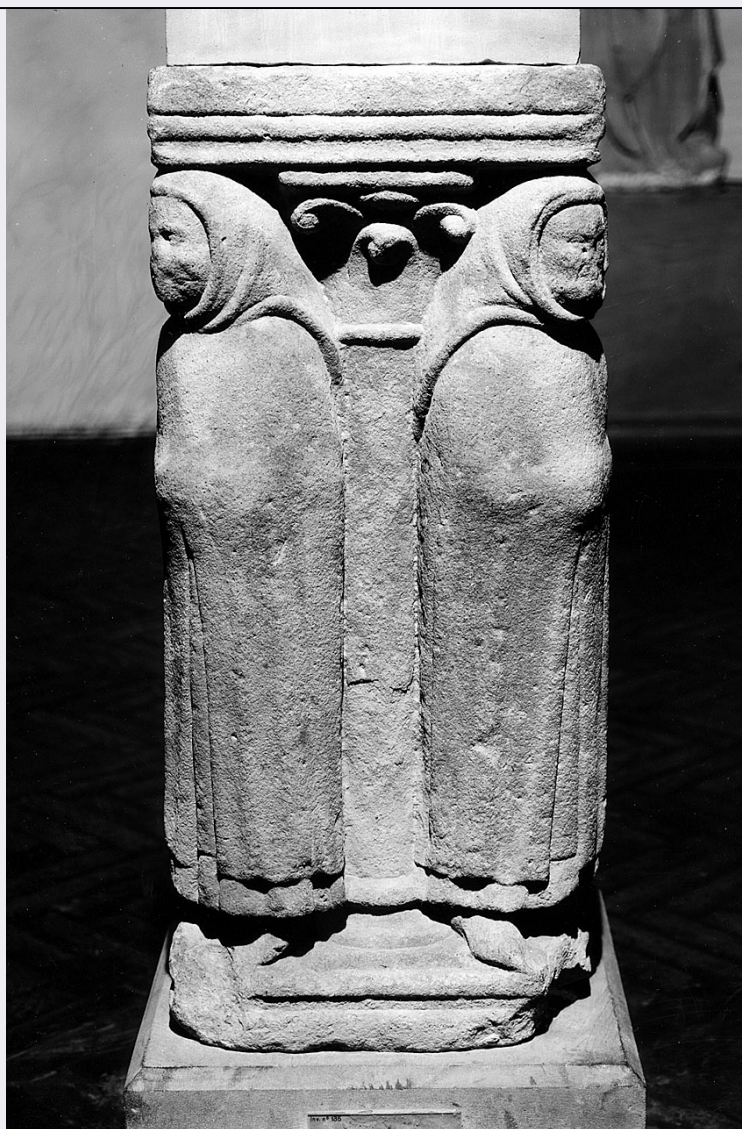


SCHEDA



CD - CODICI

TSK - Tipo Scheda	OA
LIR - Livello ricerca	C
NCT - CODICE UNIVOCO	
NCTR - Codice regione	09
NCTN - Numero catalogo generale	00349931
ESC - Ente schedatore	S156
ECP - Ente competente	S156

OG - OGGETTO

OGT - OGGETTO	
OGTD - Definizione	base
SGT - SOGGETTO	
SGTI - Identificazione	San Pietro, San Paolo e due santi domenicani

LC - LOCALIZZAZIONE GEOGRAFICO-AMMINISTRATIVA

PVC - LOCALIZZAZIONE GEOGRAFICO-AMMINISTRATIVA ATTUALE	
PVCS - Stato	ITALIA

PVCR - Regione	Toscana
PVCP - Provincia	FI
PVCC - Comune	Firenze
LDC - COLLOCAZIONE SPECIFICA	
LDCT - Tipologia	palazzo
LDCQ - Qualificazione	statale
LDCN - Denominazione attuale	Palazzo del Bargello o del Podestà già del Capitano del Popolo
LDCU - Indirizzo	v del Proconsolo, 4
LDCM - Denominazione raccolta	Museo Nazionale del Bargello
LDCS - Specifiche	secondo piano, deposito della torre
UB - UBICAZIONE E DATI PATRIMONIALI	
UBO - Ubicazione originaria	SC
INV - INVENTARIO DI MUSEO O SOPRINTENDENZA	
INVN - Numero	Bargello Sculture 135
INVD - Data	1879
LA - ALTRE LOCALIZZAZIONI GEOGRAFICO-AMMINISTRATIVE	
TCL - Tipo di localizzazione	luogo di provenienza
PRV - LOCALIZZAZIONE GEOGRAFICO-AMMINISTRATIVA	
PRVS - Stato	ITALIA
PRVR - Regione	Toscana
PRVP - Provincia	FI
PRVC - Comune	Firenze
PRC - COLLOCAZIONE SPECIFICA	
PRCT - Tipologia	convento
PRCQ - Qualificazione	domenicano
PRCD - Denominazione	Convento di S. Maria Novella
PRCS - Specifiche	cimitero
PRD - DATA	
PRDU - Data uscita	1867
DT - CRONOLOGIA	
DTZ - CRONOLOGIA GENERICA	
DTZG - Secolo	sec. XIII
DTS - CRONOLOGIA SPECIFICA	
DTSI - Da	1267
DTSV - Validità	ca
DTSF - A	1270
DTSL - Validità	ca
DTM - Motivazione cronologia	bibliografia
AU - DEFINIZIONE CULTURALE	
AUT - AUTORE	
AUTM - Motivazione	

dell'attribuzione	bibliografia
AUTN - Nome scelto	Giroldo da Como
AUTA - Dati anagrafici	1225 ca./ 1295
AUTH - Sigla per citazione	00004212
MT - DATI TECNICI	
MTC - Materia e tecnica	pietra serena/ scultura
MIS - MISURE	
MISU - Unità	cm
MISA - Altezza	84.5
MISL - Larghezza	37.5
CO - CONSERVAZIONE	
STC - STATO DI CONSERVAZIONE	
STCC - Stato di conservazione	mediocre
STCS - Indicazioni specifiche	consunzioni della superficie lapidea; mancanze
DA - DATI ANALITICI	
DES - DESCRIZIONE	
DESO - Indicazioni sull'oggetto	n.p.
DESI - Codifica Iconclass	11 H (PIETRO) : 11 H (PAOLO)
DESS - Indicazioni sul soggetto	Personaggi: San Pietro; San Paolo. Figure: domenicani. Abbigliamento religioso: saio domenicano. Attributi: (San Pietro) chiavi. Attributi: (San Paolo) spada; libro. Oggetti: libri. Abbigliamento: all'antica.
ISR - ISCRIZIONI	
ISRC - Classe di appartenenza	documentaria
ISRS - Tecnica di scrittura	a pennello
ISRT - Tipo di caratteri	numeri arabi
ISRP - Posizione	in alto
ISRI - Trascrizione	135 (rosso)
NSC - Notizie storico-critiche	Il pilastrino è costituito da una base quadrangolare e da una colonnina centrale con capitello a foglie lisce, circondata da quattro figure poste sugli spigoli, rappresentanti i due santi Pietro e Paolo e due santi domenicani, presumibilmente Pietro Martire e Domenico. Giunse al Bargello nel 1867, proveniente dal convento di S. Maria Novella, a seguito della soppressione dello stato italiano. Secondo il Lunardi il pilastrino è identificabile con quello citato da Fineschi nel 1787 nel chiostro dei morti del convento domenicano, a sorreggere una scultura raffigurante il vescovo San Dionigi, scultura che pure si conserva al Bargello. Le due opere erano ritenute da Lunardi contemporanee e databili intorno alla seconda metà del XIV secolo. In realtà non vi sono legami stilistici né logistici originari tra le due sculture. Incerta è la funzione cui era destinata in origine questa base figurata: sembra da escludere quella di base per acquasantiera avanzata dal Pio. Preferibile sembra l'ipotesi avanzata dal Franci nel catalogo della mostra fiorentina su Arnolfo, secondo il quale la scultura può essere messa in rapporto con il pilastro posto a memoria di San Pier Martire che i

sepoltuari seicenteschi citano ancora esistente nella chiesa. Per quanto riguarda la collocazione cronologica e stilistica lo stesso Franci vede affinità con la scultura dell'ambito di Girolamo da Como, in particolare con il fonte battesimale eseguito per il duomo di Massa Marittima nel 1267.

TU - CONDIZIONE GIURIDICA E VINCOLI

ACQ - ACQUISIZIONE

ACQT - Tipo acquisizione	soppressione
ACQN - Nome	Stato Italiano
ACQD - Data acquisizione	1860/ 1870
ACQL - Luogo acquisizione	FI/ Firenze

CDG - CONDIZIONE GIURIDICA

CDGG - Indicazione generica	proprietà Stato
CDGS - Indicazione specifica	Ministero per i Beni e le Attività Culturali

DO - FONTI E DOCUMENTI DI RIFERIMENTO

FTA - DOCUMENTAZIONE FOTOGRAFICA

FTAX - Genere	documentazione allegata
FTAP - Tipo	fotografia b/n
FTAN - Codice identificativo	SSPM FI 154637

FTA - DOCUMENTAZIONE FOTOGRAFICA

FTAX - Genere	documentazione allegata
FTAP - Tipo	fotografia b/n
FTAN - Codice identificativo	SSPM FI 154636

FNT - FONTI E DOCUMENTI

FNTP - Tipo	inventario
FNTT - Denominazione	Museo Nazionale del Bargello, Sculture in marmo e terracotte
FNTD - Data	1879 -
FNTF - Foglio/Carta	n. 135
FNTN - Nome archivio	Firenze/ Museo Nazionale del Bargello
FNTS - Posizione	s.s.
FNTI - Codice identificativo	Bargello sculture

BIB - BIBLIOGRAFIA

BIBX - Genere	bibliografia specifica
BIBA - Autore	Supino I.B.
BIBD - Anno di edizione	1898
BIBH - Sigla per citazione	00001901
BIBN - V., pp., nn.	p. 51 n. 87

BIB - BIBLIOGRAFIA

BIBX - Genere	bibliografia specifica
BIBA - Autore	Campani A.
BIBD - Anno di edizione	1884
BIBH - Sigla per citazione	00006101

BIBN - V., pp., nn.	p. 58
BIB - BIBLIOGRAFIA	
BIBX - Genere	bibliografia specifica
BIBA - Autore	Lunardi R.
BIBD - Anno di edizione	1983
BIBH - Sigla per citazione	00000675
BIBN - V., pp., nn.	p. 94
BIB - BIBLIOGRAFIA	
BIBX - Genere	bibliografia specifica
BIBA - Autore	Fineschi V.
BIBD - Anno di edizione	1787
BIBH - Sigla per citazione	00004023
BIBN - V., pp., nn.	pp. 106-107
BIB - BIBLIOGRAFIA	
BIBX - Genere	bibliografia specifica
BIBA - Autore	Pio R.C.
BIBD - Anno di edizione	1992
BIBH - Sigla per citazione	00006740
BIBN - V., pp., nn.	p. 18
BIB - BIBLIOGRAFIA	
BIBX - Genere	bibliografia specifica
BIBA - Autore	Salvini R.
BIBD - Anno di edizione	1964
BIBH - Sigla per citazione	00003587
BIBN - V., pp., nn.	pp. 266-274
BIB - BIBLIOGRAFIA	
BIBX - Genere	bibliografia specifica
BIBA - Autore	Bardelloni C.
BIBD - Anno di edizione	2000
BIBH - Sigla per citazione	00006741
BIBN - V., pp., nn.	pp. 21-57
BIB - BIBLIOGRAFIA	
BIBX - Genere	bibliografia specifica
BIBA - Autore	Arnolfo Origini
BIBD - Anno di edizione	2005
BIBH - Sigla per citazione	00006742
BIBN - V., pp., nn.	pp. 168-169 n. 1.8
MST - MOSTRE	
MSTT - Titolo	Arnolfo. Alle origini del Rinascimento fiorentino
MSTL - Luogo	Firenze
MSTD - Data	2005-2006

AD - ACCESSO AI DATI

ADS - SPECIFICHE DI ACCESSO AI DATI**ADSP - Profilo di accesso**

1

ADSM - Motivazione

scheda contenente dati liberamente accessibili

CM - COMPILAZIONE**CMP - COMPILAZIONE****CMPD - Data**

2005

CMPN - Nome

Romagnoli G.

**FUR - Funzionario
responsabile**

De Luca F.

**FUR - Funzionario
responsabile**

Vaccari M.G.

AGG - AGGIORNAMENTO - REVISIONE**AGGD - Data**

2006

AGGN - Nome

ARTPAST/ Romagnoli G.

**AGGF - Funzionario
responsabile**

NR (recupero pregresso)