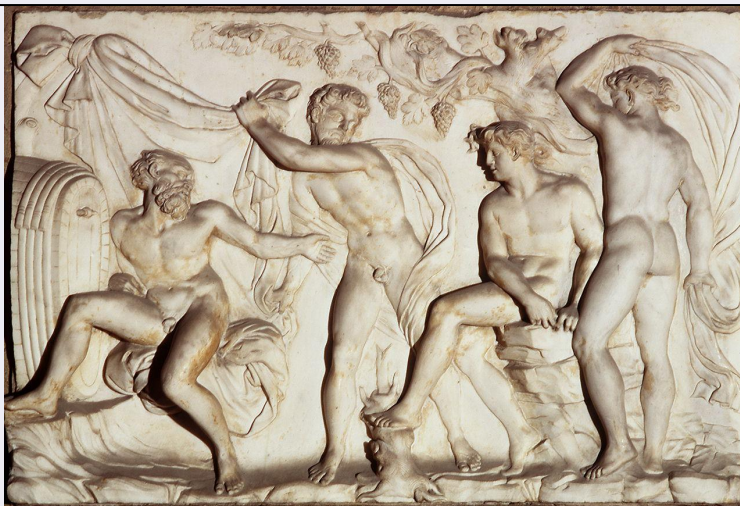


SCHEDA



CD - CODICI

TSK - Tipo Scheda OA

LIR - Livello ricerca C

NCT - CODICE UNIVOCO

NCTR - Codice regione 09

NCTN - Numero catalogo generale 00287065

ESC - Ente schedatore S156

ECP - Ente competente S156

OG - OGGETTO

OGT - OGGETTO

OGTD - Definizione rilievo

SGT - SOGGETTO

SGTI - Identificazione ebbrezza di Noè

LC - LOCALIZZAZIONE GEOGRAFICO-AMMINISTRATIVA

PVC - LOCALIZZAZIONE GEOGRAFICO-AMMINISTRATIVA ATTUALE

PVCS - Stato ITALIA

PVCR - Regione Toscana

PVCP - Provincia FI

PVCC - Comune Firenze

LDC - COLLOCAZIONE SPECIFICA

LDCT - Tipologia palazzo

LDCQ - Qualificazione statale

LDCN - Denominazione attuale Palazzo del Bargello o del Podestà già del Capitano del Popolo

LDCU - Indirizzo v del Proconsolo, 4

LDCM - Denominazione raccolta Museo Nazionale del Bargello

LDCS - Specifiche primo piano, loggia, lato sud

UB - UBICAZIONE E DATI PATRIMONIALI

INV - INVENTARIO DI MUSEO O SOPRINTENDENZA

INVN - Numero Bargello Sculture 311

INVD - Data 1879

LA - ALTRE LOCALIZZAZIONI GEOGRAFICO-AMMINISTRATIVE

TCL - Tipo di localizzazione luogo di provenienza

PRV - LOCALIZZAZIONE GEOGRAFICO-AMMINISTRATIVA

PRVS - Stato ITALIA

PRVR - Regione Toscana

PRVP - Provincia FI

PRVC - Comune Firenze

PRC - COLLOCAZIONE SPECIFICA

PRCT - Tipologia scuola

PRCD - Denominazione Accademia di Belle Arti

PRCM - Denominazione
raccolta Galleria dell'Accademia**PRD - DATA**

PRDU - Data uscita 1853

LA - ALTRE LOCALIZZAZIONI GEOGRAFICO-AMMINISTRATIVE

TCL - Tipo di localizzazione luogo di provenienza

PRV - LOCALIZZAZIONE GEOGRAFICO-AMMINISTRATIVA

PRVS - Stato ITALIA

PRVR - Regione Toscana

PRVP - Provincia FI

PRVC - Comune Firenze

PRC - COLLOCAZIONE SPECIFICAPRCM - Denominazione
raccolta Gallerie fiorentine

PRCS - Specifiche magazzini

PRD - DATA

PRDI - Data ingresso 1853

PRDU - Data uscita 1879 ca.

DT - CRONOLOGIA**DTZ - CRONOLOGIA GENERICA**

DTZG - Secolo sec. XVI

DTS - CRONOLOGIA SPECIFICA

DTSI - Da 1540

DTSV - Validità ca

DTSF - A 1560

DTSL - Validità ca

DTM - Motivazione cronologia analisi stilistica

AU - DEFINIZIONE CULTURALE**AUT - AUTORE**

AUTM - Motivazione

dell'attribuzione	bibliografia
AUTN - Nome scelto	Bandinelli Bartolomeo detto Baccio Bandinelli
AUTA - Dati anagrafici	1493/ 1560
AUTH - Sigla per citazione	00000094

MT - DATI TECNICI

MTC - Materia e tecnica	marmo bianco di Carrara/ scultura
MIS - MISURE	
MISU - Unità	cm
MISA - Altezza	59
MISL - Larghezza	90

CO - CONSERVAZIONE

STC - STATO DI CONSERVAZIONE	
STCC - Stato di conservazione	discreto
STCS - Indicazioni specifiche	è stato ripulito

RS - RESTAURI

RST - RESTAURI	
RSTD - Data	1969
RSTE - Ente responsabile	OPD, GR 7774
RST - RESTAURI	
RSTD - Data	1986
RSTE - Ente responsabile	SBAS FI, UR 514a
RSTN - Nome operatore	Hempel K.
RSTN - Nome operatore	Sargentini E.
RSTN - Nome operatore	Spada S.

DA - DATI ANALITICI

DES - DESCRIZIONE	
DESO - Indicazioni sull'oggetto	n.p.
DESI - Codifica Iconclass	n.p.
DESS - Indicazioni sul soggetto	Soggetti profani. Personaggi: Noè; Cam; Iafat; Sem. Oggetti: drappi; botte. Paesaggi: rocce; tronco. Vegetali: tralci di vite e grappoli.
NSC - Notizie storico-critiche	Il rilievo eseguito da Baccio Bandinelli risale secondo il Venturi agli ultimi tempi dell'attività dello scultore. Il critico vi nota una precisa ricerca di 'pose studiate' e di effetti decorativi in cui le figurazioni stabiliscono reciproci rapporti; Venturi confronta il bassorilievo con il Giovanni dalle Bande Nere dello stesso Bandinelli (che secondo Heikamp doveva essere finito nel 1554), riscontrando in quest'ultimo pezzo 'un'intesa mirabile di curve' che non si ripete nell'Ebbrezza di Noè. Sulla base delle considerazioni precedenti l'opera è pertanto riferibile all'ultimo decennio di vita dello scultore; tuttavia paragoni stilistici con il rilievo scoperto di recente della "Flagellazione di Cristo", Orlèans, Musée des Beaux Arts, terminato nel 1532, anticipano la datazione del nostro.

TU - CONDIZIONE GIURIDICA E VINCOLI

CDG - CONDIZIONE GIURIDICA**CDGG - Indicazione generica**

proprietà Stato

CDGS - Indicazione specifica

Ministero per i Beni e le Attività Culturali

DO - FONTI E DOCUMENTI DI RIFERIMENTO**FTA - DOCUMENTAZIONE FOTOGRAFICA****FTAX - Genere**

documentazione esistente

FTAP - Tipo

fotografia b/n

FTAN - Codice identificativo

SBAS FI 40852

FTA - DOCUMENTAZIONE FOTOGRAFICA**FTAX - Genere**

documentazione esistente

FTAP - Tipo

fotografia b/n

FTAN - Codice identificativo

SBAS FI 47210

FTAT - Note

durante il restauro

FTA - DOCUMENTAZIONE FOTOGRAFICA**FTAX - Genere**

documentazione esistente

FTAP - Tipo

fotografia b/n

FTAN - Codice identificativo

SBAS FI 47212

FTAT - Note

durante il restauro

FTA - DOCUMENTAZIONE FOTOGRAFICA**FTAX - Genere**

documentazione allegata

FTAP - Tipo

diapositiva colore

FTAN - Codice identificativo

ex art. 15 n. 8474

FNT - FONTI E DOCUMENTI**FNTP - Tipo**

inventario

FNTT - Denominazione

Catalogo generale della R. Galleria di Firenze. Classe II, marmi, pietre e gessi

FNTD - Data

1825

FNTF - Foglio/Carta

n. 1186

FNTN - Nome archivio

Firenze/ Biblioteca degli Uffizi

FNTS - Posizione

ms. 175

FNTI - Codice identificativo

BU ms. 175

FNT - FONTI E DOCUMENTI**FNTP - Tipo**

inventario

FNTT - Denominazione

Museo Nazionale del Bargello, Sculture in marmo e terracotte

FNTD - Data

1879 -

FNTF - Foglio/Carta

n. 311

FNTN - Nome archivio

Firenze/ Museo Nazionale del Bargello

FNTS - Posizione

s.s.

FNTI - Codice identificativo

Bargello sculture

BIB - BIBLIOGRAFIA**BIBX - Genere**

bibliografia specifica

BIBA - Autore	Rossi F.
BIBD - Anno di edizione	1932
BIBH - Sigla per citazione	00006157
BIBN - V., pp., nn.	p. 19
BIB - BIBLIOGRAFIA	
BIBX - Genere	bibliografia specifica
BIBA - Autore	Venturi A.
BIBD - Anno di edizione	1901-1940
BIBH - Sigla per citazione	00000585
BIBN - V., pp., nn.	v. X, 2, pp. 226-227
BIB - BIBLIOGRAFIA	
BIBX - Genere	bibliografia specifica
BIBA - Autore	Museo Nazionale
BIBD - Anno di edizione	1984
BIBH - Sigla per citazione	00006089
BIBN - V., pp., nn.	p. 13
BIB - BIBLIOGRAFIA	
BIBX - Genere	bibliografia specifica
BIBA - Autore	Storia arti
BIBD - Anno di edizione	2000
BIBH - Sigla per citazione	00004621
BIBN - V., pp., nn.	p. 251
BIB - BIBLIOGRAFIA	
BIBX - Genere	bibliografia specifica
BIBA - Autore	Poeschke J.
BIBD - Anno di edizione	1990-1992
BIBH - Sigla per citazione	00006099
BIBN - V., pp., nn.	v. II, pp. 177-178
AD - ACCESSO AI DATI	
ADS - SPECIFICHE DI ACCESSO AI DATI	
ADSP - Profilo di accesso	1
ADSM - Motivazione	scheda contenente dati liberamente accessibili
CM - COMPILAZIONE	
CMP - COMPILAZIONE	
CMPD - Data	1989
CMPN - Nome	Pighi S.
FUR - Funzionario responsabile	Damiani G.
AGG - AGGIORNAMENTO - REVISIONE	
AGGD - Data	2004
AGGN - Nome	Rousseau B.
AGGF - Funzionario responsabile	NR (recupero pregresso)

AGG - AGGIORNAMENTO - REVISIONE**AGGD - Data**

2006

AGGN - Nome

ARTPAST/ Rousseau B.

**AGGF - Funzionario
responsabile**

NR (recupero pregresso)