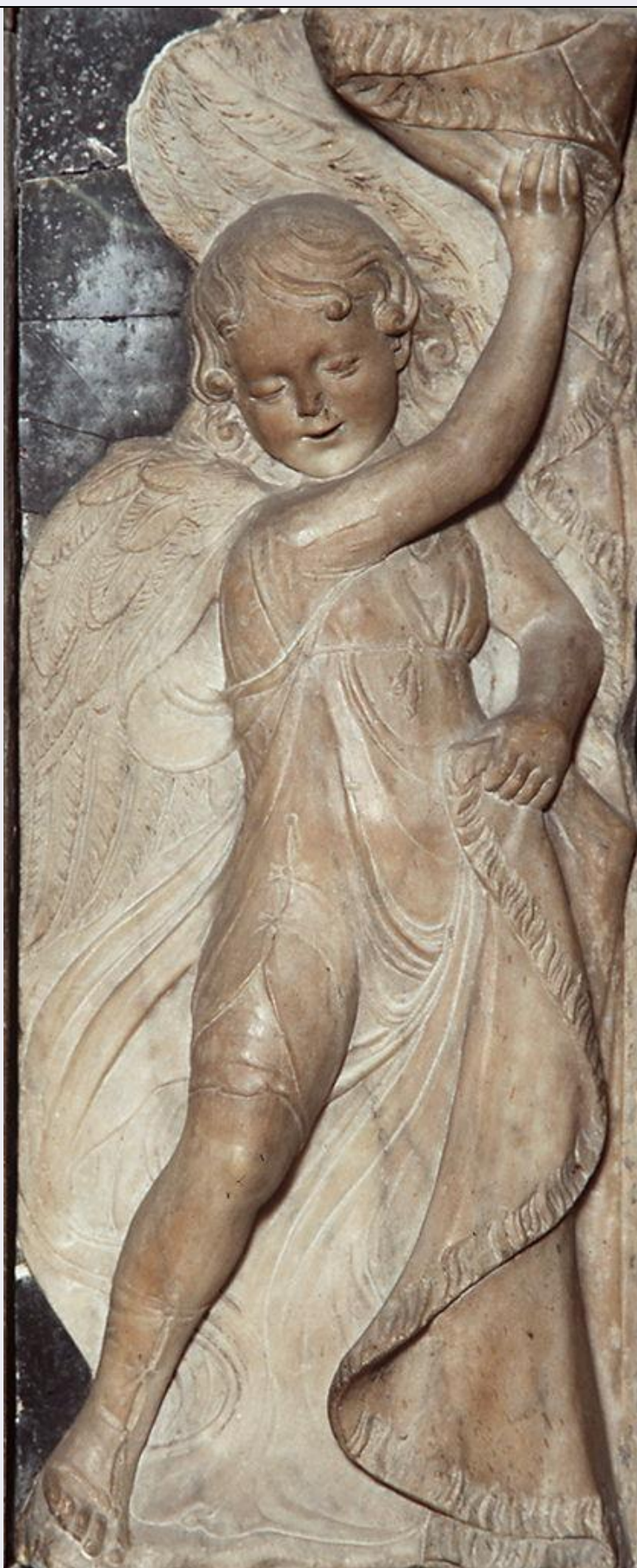


SCHEDA



CD - CODICI

TSK - Tipo Scheda

OA

LIR - Livello ricerca

C

NCT - CODICE UNIVOCO	
NCTR - Codice regione	09
NCTN - Numero catalogo generale	00286994
ESC - Ente schedatore	S156
ECP - Ente competente	S156
RV - RELAZIONI	
ROZ - Altre relazioni	0900287002
OG - OGGETTO	
OGT - OGGETTO	
OGTD - Definizione	rilievo
SGT - SOGGETTO	
SGTI - Identificazione	angelo reggicortina
LC - LOCALIZZAZIONE GEOGRAFICO-AMMINISTRATIVA	
PVC - LOCALIZZAZIONE GEOGRAFICO-AMMINISTRATIVA ATTUALE	
PVCS - Stato	ITALIA
PVCR - Regione	Toscana
PVCP - Provincia	FI
PVCC - Comune	Firenze
LDC - COLLOCAZIONE SPECIFICA	
LDCT - Tipologia	palazzo
LDCQ - Qualificazione	statale
LDCN - Denominazione attuale	Palazzo del Bargello o del Podestà già del Capitano del Popolo
LDCU - Indirizzo	v del Proconsolo, 4
LDCM - Denominazione raccolta	Museo Nazionale del Bargello
LDCS - Specifiche	primo piano, sala di Donatello
UB - UBICAZIONE E DATI PATRIMONIALI	
INV - INVENTARIO DI MUSEO O SOPRINTENDENZA	
INVN - Numero	Bargello Sculture 477
INVD - Data	1906
LA - ALTRE LOCALIZZAZIONI GEOGRAFICO-AMMINISTRATIVE	
TCL - Tipo di localizzazione	luogo di provenienza
PRV - LOCALIZZAZIONE GEOGRAFICO-AMMINISTRATIVA	
PRVS - Stato	ITALIA
PRVR - Regione	Toscana
PRVP - Provincia	FI
PRVC - Comune	Firenze
PRC - COLLOCAZIONE SPECIFICA	
PRCT - Tipologia	chiesa
PRCQ - Qualificazione	francescana osservante
PRCD - Denominazione	Chiesa di S. Salvatore di Ognissanti

PRD - DATA	
PRDU - Data uscita	1934/08/30
DT - CRONOLOGIA	
DTZ - CRONOLOGIA GENERICA	
DTZG - Secolo	sec. XV
DTS - CRONOLOGIA SPECIFICA	
DTSI - Da	1461
DTSV - Validità	post
DTSF - A	1469
DTSL - Validità	ca
DTM - Motivazione cronologia	bibliografia
AU - DEFINIZIONE CULTURALE	
AUT - AUTORE	
AUTM - Motivazione dell'attribuzione	bibliografia
AUTN - Nome scelto	Agostino di Duccio
AUTA - Dati anagrafici	1418/ 1481 ca.
AUTH - Sigla per citazione	00000005
MT - DATI TECNICI	
MTC - Materia e tecnica	marmo bianco di Carrara/ scultura
MIS - MISURE	
MISU - Unità	cm
MISA - Altezza	88
MISL - Larghezza	40
CO - CONSERVAZIONE	
STC - STATO DI CONSERVAZIONE	
STCC - Stato di conservazione	discreto
RS - RESTAURI	
RST - RESTAURI	
RSTD - Data	1995
RSTE - Ente responsabile	SBAS FI, UR 3670
RSTN - Nome operatore	Tecnarte Consorzio Restauro Beni Culturali
RSTR - Ente finanziatore	Biennale Antiquariato 1995
DA - DATI ANALITICI	
DES - DESCRIZIONE	
DESO - Indicazioni sull'oggetto	n.p.
DESI - Codifica Iconclass	11 G 24
DESS - Indicazioni sul soggetto	Soggetti sacri. Figure: angelo. Abbigliamento: tunica. Oggetti: cortina.
	È uno dei due angeli reggicortina facenti parte del tabernacolo proveniente da Ognissanti e oggi conservato al Bargello; la mano di Agostino di Duccio, cui il tabernacolo viene concordamente riferito, è

NSC - Notizie storico-critiche

particolarmente evidente nei due angeli in esame. L'eleganza della linea presuppone le esperienze riminesi e perugine; la critica generalmente colloca l'opera nel periodo fiorentino dell'artista dopo il 1463, insieme alla Madonna proveniente dal Carmine che, nell'attuale collocazione, racchiude.

TU - CONDIZIONE GIURIDICA E VINCOLI**CDG - CONDIZIONE GIURIDICA****CDGG - Indicazione generica**

proprietà Stato

CDGS - Indicazione specifica

Ministero per i Beni e le Attività Culturali

DO - FONTI E DOCUMENTI DI RIFERIMENTO**FTA - DOCUMENTAZIONE FOTOGRAFICA****FTAX - Genere**

documentazione esistente

FTAP - Tipo

fotografia b/n

FTAN - Codice identificativo

Alinari 17270

FTA - DOCUMENTAZIONE FOTOGRAFICA**FTAX - Genere**

documentazione esistente

FTAP - Tipo

fotografia b/n

FTAN - Codice identificativo

Alinari 17271

FTA - DOCUMENTAZIONE FOTOGRAFICA**FTAX - Genere**

documentazione esistente

FTAP - Tipo

fotografia b/n

FTAN - Codice identificativo

Brogi 4710

FTA - DOCUMENTAZIONE FOTOGRAFICA**FTAX - Genere**

documentazione allegata

FTAP - Tipo

diapositiva colore

FTAN - Codice identificativo

ex art. 15 n. 8369

FTA - DOCUMENTAZIONE FOTOGRAFICA**FTAX - Genere**

documentazione esistente

FTAP - Tipo

fotografia b/n

FTAN - Codice identificativo

SBAS FI 414775

FNT - FONTI E DOCUMENTI**FNTP - Tipo**

inventario

FNTT - Denominazione

Museo Nazionale del Bargello, Sculture in marmo e terracotte

FNTD - Data

1879 -

FNTF - Foglio/Carta

n. 477

FNTN - Nome archivio

Firenze/ Museo Nazionale del Bargello

FNTS - Posizione

s.s.

FNTI - Codice identificativo

Bargello sculture

BIB - BIBLIOGRAFIA**BIBX - Genere**

bibliografia specifica

BIBA - Autore

Bode W.

BIBD - Anno di edizione

1892-1905

BIBH - Sigla per citazione	00003327
BIBN - V., pp., nn.	p. 129
BIBI - V., tavv., figg.	t. 420
BIB - BIBLIOGRAFIA	
BIBX - Genere	bibliografia specifica
BIBA - Autore	Allgemeines Lexicon
BIBD - Anno di edizione	1907-1950
BIBH - Sigla per citazione	00000214
BIBN - V., pp., nn.	v. I p. 127
BIB - BIBLIOGRAFIA	
BIBX - Genere	bibliografia specifica
BIBA - Autore	Venturi A.
BIBD - Anno di edizione	1901-1940
BIBH - Sigla per citazione	00000585
BIBN - V., pp., nn.	v. VI p. 404
BIB - BIBLIOGRAFIA	
BIBX - Genere	bibliografia specifica
BIBA - Autore	Pointner A.
BIBD - Anno di edizione	1909
BIBH - Sigla per citazione	00006296
BIBN - V., pp., nn.	pp. 177-179
BIBI - V., tavv., figg.	t. II
BIB - BIBLIOGRAFIA	
BIBX - Genere	bibliografia specifica
BIBA - Autore	Kirchen Florenz
BIBD - Anno di edizione	1940-1954
BIBH - Sigla per citazione	00000807
BIBN - V., pp., nn.	v. IV pp. 436-437
BIB - BIBLIOGRAFIA	
BIBX - Genere	bibliografia specifica
BIBA - Autore	Bacci M.
BIBD - Anno di edizione	1966
BIBH - Sigla per citazione	00006300
BIBN - V., pp., nn.	t. XII
AD - ACCESSO AI DATI	
ADS - SPECIFICHE DI ACCESSO AI DATI	
ADSP - Profilo di accesso	1
ADSM - Motivazione	scheda contenente dati liberamente accessibili
CM - COMPILAZIONE	
CMP - COMPILAZIONE	
CMPD - Data	1989
CMPN - Nome	Pighi S.

FUR - Funzionario responsabile	Damiani G.
AGG - AGGIORNAMENTO - REVISIONE	
AGGD - Data	2004
AGGN - Nome	Romagnoli G.
AGGF - Funzionario responsabile	NR (recupero pregresso)
AGG - AGGIORNAMENTO - REVISIONE	
AGGD - Data	2006
AGGN - Nome	ARTPAST/ Romagnoli G.
AGGF - Funzionario responsabile	NR (recupero pregresso)