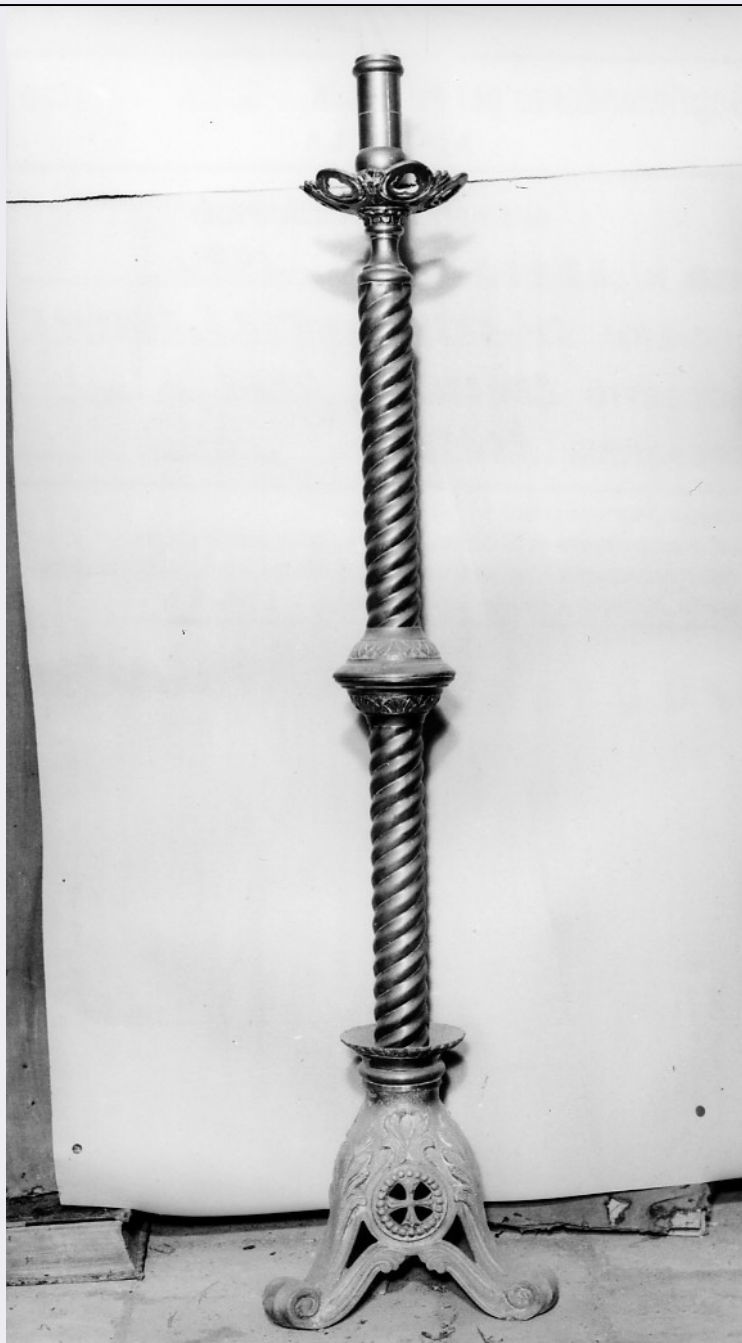


SCHEDA



CD - CODICI

TSK - Tipo scheda	A
LIR - Livello ricerca	I
NCT - CODICE UNIVOCO	
NCTR - Codice regione	07
NCTN - Numero catalogo generale	00208544
ESC - Ente schedatore	S20
ECP - Ente competente	S20

OG - OGGETTO

OGT - OGGETTO

OGTD - Definizione tipologica	cappella
-------------------------------	----------

OGTQ - Qualificazione	religiosa
OGTN - Denominazione	Cappella del Convitto Colombo
LC - LOCALIZZAZIONE GEOGRAFICO-AMMINISTRATIVA	
PVC - LOCALIZZAZIONE GEOGRAFICO-AMMINISTRATIVA	
PVCS - Stato	ITALIA
PVCR - Regione	Liguria
PVCP - Provincia	GE
PVCC - Comune	Genova
PVCI - Indirizzo	Via D. Bellucci, 4
ZUR - ZONA URBANA	
ZURD - Denominazione	Sestiere Pré
CS - LOCALIZZAZIONE CATASTALE	
CTL - Tipo di localizzazione	localizzazione fisica
CTS - LOCALIZZAZIONE CATASTALE	
CTSC - Comune	Genova
CTSF - Foglio/Data	GEA 80
CTSN - Particelle	219 (parte)
GP - GEOREFERENZIAZIONE TRAMITE PUNTO	
GPI - Identificativo punto	1
GPL - Tipo di localizzazione	localizzazione fisica
GPD - DESCRIZIONE DEL PUNTO	
GPDP - PUNTO	
GPDPX - Coordinata X	8.927337
GPDPY - Coordinata Y	44.415295
GPM - Metodo di georeferenziazione	punto esatto
GPT - Tecnica di georeferenziazione	rilievo da foto aerea senza sopralluogo
GPP - Proiezione e Sistema di riferimento	WGS84
GPB - BASE DI RIFERIMENTO	
GPBB - Descrizione sintetica	google maps
GPBT - Data	2018
AU - DEFINIZIONE CULTURALE	
AUT - AUTORE	
AUTR - Riferimento all'intervento (ruolo)	decorazione
AUTM - Fonte dell'attribuzione	NR (recupero pregresso)
AUTN - Nome scelto	Bevilacqua G.
AUTA - Dati anagrafici	NR (recupero pregresso)
AUTH - Sigla per citazione	NR
ATB - AMBITO CULTURALE	
ATBR - Riferimento	

all'intervento	costruzione
ATBD - Denominazione	maestranze locali
ATBM - Fonte dell'attribuzione	NR (recupero pregresso)
RE - NOTIZIE STORICHE	
REN - NOTIZIA	
REN R - Riferimento	intero bene
RENF - Fonte	NR (recupero pregresso)
REL - CRONOLOGIA, ESTREMO REMOTO	
RELS - Secolo	XIX
RELF - Frazione di secolo	fine
REV - CRONOLOGIA, ESTREMO RECENTE	
REVS - Secolo	XX
REVI - Data	1924
PN - PIANTA	
PNT - PIANTA	
PNTS - Schema	ad aula
SV - STRUTTURE VERTICALI	
SVC - TECNICA COSTRUTTIVA	
SVCC - Genere	in muratura
SO - STRUTTURE DI ORIZZONTAMENTO	
SOF - TIPO	
SOF G - Genere	volta
SOFF - Forma	a botte
SOF Q - Qualificazione della forma	lunettata
CP - COPERTURE	
CPM - MANTO DI COPERTURA	
CPMM - Materiali	ardesia
CPMM - Materiali	guaina bituminosa
US - UTILIZZAZIONI	
USA - USO ATTUALE	
USAD - Uso	cappella
USO - USO STORICO	
USOD - Uso	cappella
TU - CONDIZIONE GIURIDICA E VINCOLI	
CDG - CONDIZIONE GIURIDICA	
CDGG - Indicazione generica	proprietà Stato
CDGS - Indicazione specifica	Demanio dello Stato
NVC - PROVVEDIMENTI DI TUTELA	
NVCT - Tipo provvedimento	DLgs n. 42/2004, art. 10, comma 1

NVCE - Estremi provvedimento	2009/06/08
------------------------------	------------

DO - FONTI E DOCUMENTI DI RIFERIMENTO

FTA - DOCUMENTAZIONE FOTOGRAFICA

FTAX - Genere	documentazione allegata
FTAP - Tipo	fotografia digitale (file)
FTAD - Data	2007
FTAN - Codice identificativo	0700208544-1

FTA - DOCUMENTAZIONE FOTOGRAFICA

FTAX - Genere	documentazione allegata
FTAP - Tipo	positivo colore
FTAD - Data	1999
FTAE - Ente proprietario	SABAPGE
FTAN - Codice identificativo	0700208544-2

DRA - DOCUMENTAZIONE GRAFICA

DRAX - Genere	documentazione allegata
DRAT - Tipo	estratto di mappa catastale
DRAN - Codice identificativo	00208544_sc

FNT - FONTI E DOCUMENTI

FNTP - Tipo	riproduzione del provvedimento di tutela
FNTD - Data	2009/06/08
FNTN - Nome archivio	SABAPGE
FNTS - Posizione	GENOVA (GE) / MON 121
FNTI - Codice identificativo	00208544

FNT - FONTI E DOCUMENTI

FNTP - Tipo	copia cartacea della scheda di catalogo
FNTD - Data	1999
FNTN - Nome archivio	SABAPGE
FNTS - Posizione	Matarazzo_Montinari_1999
FNTI - Codice identificativo	00208544_scheda

AD - ACCESSO AI DATI

ADS - SPECIFICHE DI ACCESSO AI DATI

ADSP - Profilo di accesso	1
ADSM - Motivazione	scheda contenente dati liberamente accessibili

CM - COMPILAZIONE

CMP - COMPILAZIONE

CMPD - Data	1999
CMPN - Nome	Montinari, S.
FUR - Funzionario responsabile	Di Dio, Maria
FUR - Funzionario responsabile	Bozzo, G.

RVM - TRASCRIZIONE PER INFORMATIZZAZIONE**RVMD - Data**

2017

RVMN - Nome

Panzani, Laura

AN - ANNOTAZIONI**OSS - Osservazioni**

La cappella interna al convitto Colombo versa in condizioni di conservazione decisamente mediocri, si verificano distacchi degli affreschi tardo ottocenteschi, problemi di umidità, elevato livello di abbandono; anche gli affreschi dei corridoi di accesso (aut. G. Bevilacqua) sono in cattive condizioni. (1999). La scheda è stata aggiornata con la documentazione fotografica e il decreto del vincolo datato 2009/06/08.