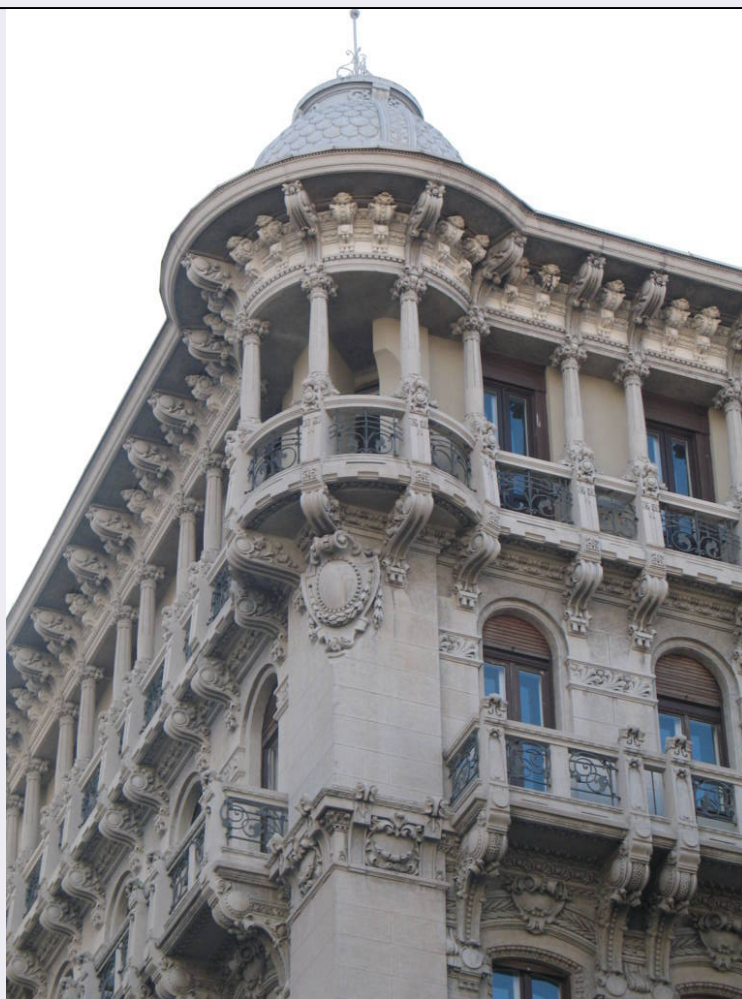


SCHEDA



CD - CODICI

TSK - Tipo scheda	A
LIR - Livello ricerca	P
NCT - CODICE UNIVOCO	
NCTR - Codice regione	06
NCTN - Numero catalogo generale	00007486
ESC - Ente schedatore	S239
ECP - Ente competente	S239

OG - OGGETTO

OGT - OGGETTO

OGTD - Definizione tipologica	palazzo
OGTN - Denominazione	Casa Terni, poi Smolars

LC - LOCALIZZAZIONE GEOGRAFICO-AMMINISTRATIVA

PVC - LOCALIZZAZIONE GEOGRAFICO-AMMINISTRATIVA

PVCS - Stato	ITALIA
PVCR - Regione	Friuli-Venezia Giulia
PVCP - Provincia	TS
PVCC - Comune	Trieste

PVCI - Indirizzo	Via Dante Alighieri 6
PVCV - Altre vie di comunicazione	Via Dante Alighieri, 8; Via Dante Alighieri, 6; Via Dante Alighieri, 4; Via Giuseppe Mazzini, 33; Via San Nicolò, 34.
CS - LOCALIZZAZIONE CATASTALE	
CTL - Tipo di localizzazione	localizzazione fisica
CTS - LOCALIZZAZIONE CATASTALE	
CTSC - Comune	Trieste
CTSF - Foglio/Data	16
LS - LOCALIZZAZIONE STORICA	
LST - Tipo di localizzazione	localizzazione fisica
CSS - LOCALIZZAZIONE CATASTALE STORICA	
CSSD - Denominazione e tipologia del catasto	Sistema tavolare
GP - GEOREFERENZIAZIONE TRAMITE PUNTO	
GPI - Identificativo punto	2
GPL - Tipo di localizzazione	localizzazione fisica
GPD - DESCRIZIONE DEL PUNTO	
GPDP - PUNTO	
GPDPX - Coordinata X	13.773577
GPDPY - Coordinata Y	45.650448
GPM - Metodo di georeferenziazione	punto approssimato
GPT - Tecnica di georeferenziazione	rilievo da cartografia senza sopralluogo
GPP - Proiezione e Sistema di riferimento	WGS84
GPB - BASE DI RIFERIMENTO	
GPBB - Descrizione sintetica	google maps
GPBT - Data	2018
GPBO - Note	(4018527) http://www.google.it/maps
AU - DEFINIZIONE CULTURALE	
AUT - AUTORE	
AUTR - Riferimento all'intervento (ruolo)	progetto
AUTS - Rapporto al nome	attribuito
AUTM - Fonte dell'attribuzione	documentazione
AUTN - Nome scelto	Depaoli Romeo
AUTA - Dati anagrafici	1876-1916
AUTH - Sigla per citazione	A0000161
ATB - AMBITO CULTURALE	
ATBR - Riferimento all'intervento	costruzione
ATBD - Denominazione	Liberty, Scuola viennese di Otto Wagner

ATBM - Fonte dell'attribuzione	bibliografia
RE - NOTIZIE STORICHE	
REN - NOTIZIA	
REN R - Riferimento	intero bene
RENS - Notizia sintetica	progettazione e costruzione
REL - CRONOLOGIA, ESTREMO REMOTO	
RELS - Secolo	XX
RELF - Frazione di secolo	inizio
RELI - Data	1906/07/07
REV - CRONOLOGIA, ESTREMO RECENTE	
REVS - Secolo	XX
REVF - Frazione di secolo	inizio
REVI - Data	1909/10/14
RE - NOTIZIE STORICHE	
REN - NOTIZIA	
REN R - Riferimento	parte del bene
RENS - Notizia sintetica	ristrutturazione
REL - CRONOLOGIA, ESTREMO REMOTO	
RELS - Secolo	XX
RELF - Frazione di secolo	terzo quarto
RELI - Data	1970/03/31
REV - CRONOLOGIA, ESTREMO RECENTE	
REVS - Secolo	XX
REVF - Frazione di secolo	terzo quarto
SI - SPAZI	
SII - SUDDIVISIONE INTERNA	
SIIR - Riferimento	intero bene
SIIO - Tipo di suddivisione orizzontale	livelli continui
SIIN - Numero di piani	6
PN - PIANTA	
PNR - Riferimento alla parte	intero bene
PNT - PIANTA	
PNTF - Forma	rettangolare (di testata)
PNTE - Dati icnografici significativi	due cavedi
FN - FONDAZIONI	
FNS - STRUTTURE	
FNSU - Ubicazione	intero bene
FNST - Tipo	continua
SV - STRUTTURE VERTICALI	
SVC - TECNICA COSTRUTTIVA	

SVCM - Materiali	cemento armato
SVCM - Materiali	pietra artificiale (rivestimento)
SO - STRUTTURE DI ORIZZONTAMENTO	
SOF - TIPO	
SOFG - Genere	solaio
SOE - STRUTTURA	
SOEC - Tecnica costruttiva	travi in legno
SOEC - Tecnica costruttiva	travi in ferro
CP - COPERTURE	
CPU - Ubicazione	intero bene
CPF - CONFIGURAZIONE ESTERNA	
CPFG - Genere	piana
CPFF - Forma	non praticabile
CPC - STRUTTURA E TECNICA	
CPCT - Struttura primaria	travatura su muri
CPM - MANTO DI COPERTURA	
CPMR - Riferimento	intera copertura
CPMT - Tipo	battuto di calce
SC - SCALE	
SCL - SCALE	
SCLU - Ubicazione	interna
SCLN - Quantità	2
SCLL - Collocazione	laterale
SCLF - Forma planimetrica	rettilinea
SCS - SCHEMA STRUTTURALE	
SCSR - Riferimento	intera struttura
SCSC - Tecnica	mista: travi e colonnine in ferro e muratura
SCSM - Materiali	gradini in pietra
SC - SCALE	
SCL - SCALE	
SCLU - Ubicazione	interna
SCLN - Quantità	1
SCLL - Collocazione	assiale
SCLF - Forma planimetrica	a tre rampe ortogonali
PV - PAVIMENTI E PAVIMENTAZIONI	
PVM - PAVIMENTI E PAVIMENTAZIONI	
PVMG - Genere	in legno
PVM - PAVIMENTI E PAVIMENTAZIONI	
PVMG - Genere	in piastrelle
DE - ELEMENTI DECORATIVI	
DEC - ELEMENTI DECORATIVI	
DECU - Ubicazione	tutti i prospetti

DECL - Collocazione	esterna
DECQ - Qualificazione del tipo	colonnine
DECQ - Qualificazione del tipo	paraste
DECQ - Qualificazione del tipo	fregi
DECQ - Qualificazione del tipo	balconata
DECQ - Qualificazione del tipo	parapetto
DECQ - Qualificazione del tipo	statue
DECM - Materiali	ferro battuto

LI - ISCRIZIONI, LAPIDI, STEMMI

LSI - ISCRIZIONI, LAPIDI, STEMMI

LSIU - Ubicazione	prospetto principale
LSIG - Genere	insegna
LSII - Trascrizione testo	Sospesa in posizione angolare tra le vie Dante e Mazzini, con progetto esecutivo approvato il 10 agosto 1910, per il negozio di cartoleria Smolars. Attualmente all'insegna manca la scritta "L. SMOLARS" in lettere dorate (ATDCTs, dis. 10143/2)
LSIM - Materiali	ferro battuto

CO - CONSERVAZIONE

STC - STATO DI CONSERVAZIONE

STCR - Riferimento alla parte	prospetti esterni
STCC - Stato di conservazione	buono

US - UTILIZZAZIONI

USA - USO ATTUALE

USAD - Uso	negozi
USA - USO ATTUALE	
USAD - Uso	uffici
USA - USO ATTUALE	
USAD - Uso	abitazione
USO - USO STORICO	
USOD - Uso	abitazione
USOD - Uso	negozi

TU - CONDIZIONE GIURIDICA E VINCOLI

CDG - CONDIZIONE GIURIDICA

CDGG - Indicazione generica	proprietà privata
NVC - PROVVEDIMENTI DI TUTELA	
NVCT - Tipo provvedimento	DM (L. n. 1089/1939)

NVCE - Estremi provvedimento	1990/03/28
NVCD - Data notificazione	1990/06/5, 9, 12, 13
STU - STRUMENTI URBANISTICI	
STUT - Strumenti in vigore	P.R.G.C. aggiornamento maggio 2018
STUN - Sintesi normativa zona	A0 - Centro Storico
DO - FONTI E DOCUMENTI DI RIFERIMENTO	
FTA - DOCUMENTAZIONE FOTOGRAFICA	
FTAX - Genere	documentazione allegata
FTAP - Tipo	fotografia digitale (file)
FTAA - Autore	Stacul, Lisa
FTAD - Data	2018/11/08
FTAE - Ente proprietario	Archivio Fotografico della Soprintendenza Archeologia, belle arti e paesaggio del Friuli Venezia Giulia - Sede di Trieste
FTAN - Codice identificativo	S239_ArcTS000039
FTA - DOCUMENTAZIONE FOTOGRAFICA	
FTAX - Genere	documentazione allegata
FTAP - Tipo	fotografia digitale (file)
FTAA - Autore	Stacul, Lisa
FTAD - Data	2018/11/08
FTAE - Ente proprietario	Archivio Fotografico della Soprintendenza Archeologia, belle arti e paesaggio del Friuli Venezia Giulia - Sede di Trieste
FNT - FONTI E DOCUMENTI	
FNTP - Tipo	documentazione fotografica allegata scheda cartacea
FNTD - Data	1986 data scheda
FNT - FONTI E DOCUMENTI	
FNTP - Tipo	documentazione grafica allegata alla scheda cartacea
FNTD - Data	1986 data scheda
BIB - BIBLIOGRAFIA	
BIBX - Genere	bibliografia di confronto
BIBA - Autore	Rovello Federica
BIBD - Anno di edizione	2011
BIBH - Sigla per citazione	B0000111
BIB - BIBLIOGRAFIA	
BIBX - Genere	bibliografia specifica
BIBA - Autore	Rovello Federica [et al.]
BIBD - Anno di edizione	2007
BIBH - Sigla per citazione	B0000106
BIBN - V., pp., nn.	pp. 265-267
BIB - BIBLIOGRAFIA	
BIBX - Genere	bibliografia di confronto
BIBA - Autore	Campailla Ettore
BIBD - Anno di edizione	1980

BIBH - Sigla per citazione	B0000114
BIB - BIBLIOGRAFIA	
BIBX - Genere	bibliografia specifica
BIBA - Autore	Carboni Tonini, Nicoletta
BIBD - Anno di edizione	1975
BIBH - Sigla per citazione	B0000137
BIL - Citazione completa	Federica Rovello (a cura di), Trieste 1872 - 1917. Guida all'architettura, MGS Press, Trieste, 2007.
AD - ACCESSO AI DATI	
ADS - SPECIFICHE DI ACCESSO AI DATI	
ADSP - Profilo di accesso	2
ADSM - Motivazione	scheda di bene di proprietà privata
CM - COMPILAZIONE	
CMP - COMPILAZIONE	
CMPD - Data	1986
CMPN - Nome	Biamonti, Claudia
CMPN - Nome	Carlini, Laura
CMPN - Nome	Panizon, Giovanni
FUR - Funzionario responsabile	Sain, Marino
AGG - AGGIORNAMENTO - REVISIONE	
AGGD - Data	2019
AGGN - Nome	Stacul, Lisa
AGGF - Funzionario responsabile	Crosera, Claudia
AN - ANNOTAZIONI	