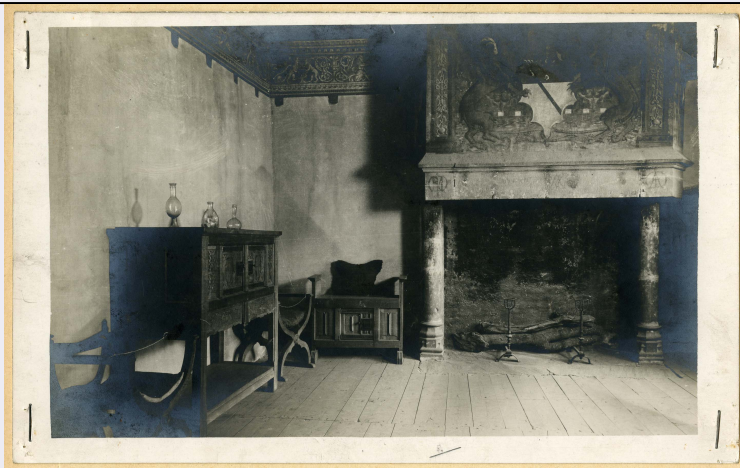


SCHEDA



CD - CODICI

TSK - Tipo Scheda	F
LIR - Livello ricerca	P
NCT - CODICE UNIVOCO	
NCTR - Codice regione	01
NCTN - Numero catalogo generale	00349250
ESC - Ente schedatore	S77
ECP - Ente competente	S66
EPR - Ente proponente	S77

OG - OGGETTO

OGT - OGGETTO

OGTD - Definizione dell'oggetto	positivo
OGTB - Natura biblioteconomica dell'oggetto	m
OGTS - Forma specifica dell'oggetto	stampa fotografica su cartoncino normalizzato per classificatore

QNT - QUANTITA'

QNTN - Numero oggetti /elementi	1
---------------------------------	---

SG - SOGGETTO

SGT - SOGGETTO

SGTI - Identificazione	Valle d'Aosta - Architettura militare - Castelli
SGTI - Identificazione	Issogne - Castello di Issogne
SGTI - Identificazione	Valle d'Aosta - Elementi architettonici - Camini
SGTI - Identificazione	Valle d'Aosta - Arredi - Credenze

SGL - TITOLO

SGLA - Titolo attribuito	Issogne (AO)/ Castello = camera da letto
SGLS - Specifiche del titolo	manoscritto sul supporto secondario

SGL - TITOLO

SGLA - Titolo attribuito	AO - Issogne - Castello - Stanza di San Maurizio: arredi lignei e camino con lo stemma dei Challant-Varey, ramo di Giorgio
SGLS - Specifiche del titolo	del catalogatore
SGL - TITOLO	
SGLT - Titolo proprio	Issogne (AO) - Castello = stanza da letto
SGLS - Specifiche del titolo	manoscritto al verso
LC - LOCALIZZAZIONE GEOGRAFICO-AMMINISTRATIVA	
PVC - LOCALIZZAZIONE GEOGRAFICO-AMMINISTRATIVA ATTUALE	
PVCR - Regione	Piemonte
PVCP - Provincia	TO
PVCC - Comune	Torino
LDC - COLLOCAZIONE SPECIFICA	
LDCT - Tipologia	palazzo
LDCQ - Tipologia	nobiliare
LDCN - Denominazione attuale	Palazzo Chiabrese
LDCU - Indirizzo	p.zza San Giovanni, 2
LDCS - Specifiche	Archivio fotografico e disegni
LDCM - Denominazione raccolta	Soprintendenza per i Beni Architettonici e del Paesaggio del Piemonte
UB - UBICAZIONE E DATI PATRIMONIALI	
UBF - UBICAZIONE FOTO	
UBFP - Fondo	Fondo Valle d'Aosta
INV - INVENTARIO	
INVN - Numero inventario generale	0000
INVD - Data inventariazione	0000
INVT - Numero inventario categoria	8068
LR - LUOGO E DATA DELLA RIPRESA	
LRC - LOCALIZZAZIONE	
LRCR - Regione	Valle d'Aosta
LRCP - Provincia	AO
LRCC - Comune	Issogne
LRD - Data	1925-1930
DT - CRONOLOGIA	
DTZ - CRONOLOGIA GENERICA	
DTZG - Secolo	XX
DTZS - Frazione di secolo	secondo quarto
DTS - CRONOLOGIA SPECIFICA	
DTSI - Da	1925
DTSV - Validità	post
DTSF - A	1930
DTSL - Validità	ante

DTM - MOTIVAZIONE CRONOLOGIA

DTMM - Motivazione	bibliografia
DTMS - Specifiche	Aldovrandi, 1930

ADT - ALTRE DATAZIONI

ADTA - Data	1945-1952
ADTM - Motivazione cronologia	manoscritta sul supporto secondario

AU - DEFINIZIONE CULTURALE**AUF - AUTORE DELLA FOTOGRAFIA**

AUFN - Nome scelto (persona singola)	Minetti, Bartolomeo
AUFI - Indicazione del nome e dell'indirizzo	Minetti - Torino
AUFA - Dati anagrafici /estremi cronologici	notizie 1911-1930
AUFR - Riferimento all'intervento	fotografo principale
AUFM - Motivazione dell'attribuzione	timbro
AUFM - Motivazione dell'attribuzione	bibliografia
AUFK - Specifiche sull'attribuzione	al verso
AUFK - Specifiche sull'attribuzione	Aldovrandi, 1930
AUFH - Sigla per citazione	00660167

MT - DATI TECNICI

MTX - Indicazione di colore	BN
MTC - Materia e tecnica	gelatina bromuro d'argento/carta

MIS - MISURE

MISO - Tipo misure	supporto primario
MISU - Unità di misura	mm
MISA - Altezza	150
MISL - Larghezza	240

MIS - MISURE

MISO - Tipo misure	supporto secondario
MISU - Unità di misura	mm
MISA - Altezza	290
MISL - Larghezza	200
FRM - Formato	18 x 24

CO - CONSERVAZIONE**STC - STATO DI CONSERVAZIONE**

STCC - Stato di conservazione	mediocre
STCS - Indicazioni	fissato al supporto secondario con punti metallici; specchio d'argento;

specifiche	residui di sporcizia; altri fori residui; pieghe; abrasioni; segno a matita al bordo inferiore
-------------------	--

DA - DATI ANALITICI

ISR - ISCRIZIONI

ISRC - Classe di appartenenza	documentaria
ISRS - Tecnica di scrittura	tipografica
ISRP - Posizione	supporto secondario: in alto a destra
ISRI - Trascrizione	Negativo

ISR - ISCRIZIONI

ISRC - Classe di appartenenza	documentaria
ISRS - Tecnica di scrittura	a penna
ISRP - Posizione	supporto secondario: in alto a destra
ISRI - Trascrizione	avv. M. Aldovrandi

ISR - ISCRIZIONI

ISRC - Classe di appartenenza	documentaria
ISRS - Tecnica di scrittura	a penna
ISRP - Posizione	supporto secondario: in calce a sinistra
ISRI - Trascrizione	dup/ no

STM - STEMMI/MARCHI/TIMBRI

STMC - Classe di appartenenza	timbro
STMQ - Qualificazione	dell'autore
STMI - Identificazione	Minetti - Torino
STMU - Quantità	1
STMP - Posizione	al verso in alto
STMD - Descrizione	Stampa con negativi/ Minetti/ Torino

TU - CONDIZIONE GIURIDICA E VINCOLI

CDG - CONDIZIONE GIURIDICA

CDGG - Indicazione generica	proprietà Stato
CDGS - Indicazione specifica	Ministero per i Beni e le Attività Culturali
CDGI - Indirizzo	Via del Collegio Romano, 27 Roma

CPR - DIRITTI D'AUTORE

CPRD - Data di scadenza	diritti scaduti
--------------------------------	-----------------

DO - FONTI E DOCUMENTI DI RIFERIMENTO

FTA - DOCUMENTAZIONE FOTOGRAFICA

FTAX - Genere	documentazione allegata
FTAP - Tipo	fotografia digitale
FTAN - Codice identificativo	SbappTO0100349250

BIB - BIBLIOGRAFIA

--	--

BIBX - Genere	bibliografia specifica
BIBA - Autore	Aldovrandi, Mario
BIBD - Anno di edizione	1930
BIBH - Sigla per citazione	00660153
BIBN - V., pp., nn.	p. 34
BIB - BIBLIOGRAFIA	
BIBX - Genere	bibliografia di confronto
BIBA - Autore	Barberi, Sandra
BIBD - Anno di edizione	1999
BIBH - Sigla per citazione	00660165
BIBN - V., pp., nn.	p. 107
BIBI - V., tavv., figg.	fig. 12
AD - ACCESSO AI DATI	
ADS - SPECIFICHE DI ACCESSO AI DATI	
ADSP - Profilo di accesso	1
ADSM - Motivazione	scheda contenente dati liberamente accessibili
CM - COMPILAZIONE	
CMP - COMPILAZIONE	
CMPD - Data	2011
CMPN - Nome	Gabrieli, Sara
FUR - Funzionario responsabile	Moro, Laura
AN - ANNOTAZIONI	
OSS - Osservazioni	Credenza (inv. 209)