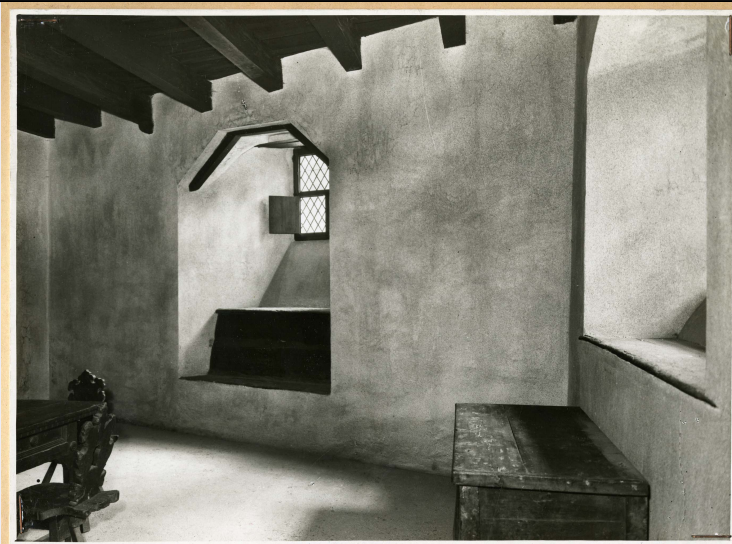


# SCHEDA



## CD - CODICI

TSK - Tipo Scheda	F
LIR - Livello ricerca	P
NCT - CODICE UNIVOCO	
NCTR - Codice regione	01
NCTN - Numero catalogo generale	00349270
ESC - Ente schedatore	S77
ECP - Ente competente	S66
EPR - Ente proponente	S77

## RV - RELAZIONI

### RVE - STRUTTURA COMPLESSA

RVEL - Livello	0
----------------	---

## OG - OGGETTO

### OGT - OGGETTO

OGTD - Definizione dell'oggetto	positivo
OGTB - Natura biblioteconomica dell'oggetto	c
OGTS - Forma specifica dell'oggetto	stampa fotografica su cartoncino normalizzato per classificatore

### QNT - QUANTITA'

QNTN - Numero oggetti /elementi	1(54)
QNTC - Completa /incompleta	incompleta

## SG - SOGGETTO

### SGT - SOGGETTO

SGTI - Identificazione	Valle d'Aosta - Architettura militare - Castelli
------------------------	--

<b>SGTI - Identificazione</b>	Fénis - Castello di Fénis
<b>SGL - TITOLO</b>	
<b>SGLT - Titolo proprio</b>	Fenis - Castello/ dopo il restauro
<b>SGLS - Specifiche del titolo</b>	manoscritto al verso
<b>SGL - TITOLO</b>	
<b>SGLA - Titolo attribuito</b>	AO - Fénis - Castello: vedute dell'esterno e dell'interno, dopo il restauro
<b>SGLS - Specifiche del titolo</b>	del catalogatore
<b>SGL - TITOLO</b>	
<b>SGLA - Titolo attribuito</b>	Fénis (AO)/ Castello = dopo il restauro
<b>SGLS - Specifiche del titolo</b>	manoscritto sul supporto secondario
<b>LC - LOCALIZZAZIONE GEOGRAFICO-AMMINISTRATIVA</b>	
<b>PVC - LOCALIZZAZIONE GEOGRAFICO-AMMINISTRATIVA ATTUALE</b>	
<b>PVCR - Regione</b>	Piemonte
<b>PVCP - Provincia</b>	TO
<b>PVCC - Comune</b>	Torino
<b>LDC - COLLOCAZIONE SPECIFICA</b>	
<b>LDCT - Tipologia</b>	palazzo
<b>LDCQ - Tipologia</b>	nobiliare
<b>LDCN - Denominazione attuale</b>	Palazzo Chiablese
<b>LDCU - Indirizzo</b>	p.zza San Giovanni, 2
<b>LDCS - Specifiche</b>	Archivio fotografico e disegni
<b>LDCM - Denominazione raccolta</b>	Soprintendenza per i Beni Architettonici e del Paesaggio del Piemonte
<b>UB - UBICAZIONE E DATI PATRIMONIALI</b>	
<b>UBF - UBICAZIONE FOTO</b>	
<b>UBFP - Fondo</b>	Fondo Valle d'Aosta
<b>INV - INVENTARIO</b>	
<b>INVN - Numero inventario generale</b>	0000
<b>INVD - Data inventariazione</b>	0000
<b>INVT - Numero inventario categoria</b>	5017-5070
<b>LR - LUOGO E DATA DELLA RIPRESA</b>	
<b>LRC - LOCALIZZAZIONE</b>	
<b>LRCR - Regione</b>	Valle d'Aosta
<b>LRCP - Provincia</b>	AO
<b>LRCC - Comune</b>	Fenis
<b>LRD - Data</b>	1940/06/00
<b>DT - CRONOLOGIA</b>	
<b>DTZ - CRONOLOGIA GENERICA</b>	
<b>DTZG - Secolo</b>	XX
<b>DTZS - Frazione di secolo</b>	secondo quarto

**DTS - CRONOLOGIA SPECIFICA****DTSI - Da** 1940/06/00**DTSF - A** 1940/06/00**DTM - MOTIVAZIONE CRONOLOGIA****DTMM - Motivazione** confronto**DTMS - Specifiche** 0100349270\_1**AU - DEFINIZIONE CULTURALE****AUF - AUTORE DELLA FOTOGRAFIA****AUFN - Nome scelto  
(persona singola)** Pedrini, Augusto**AUFA - Dati anagrafici  
/estremi cronologici** 1892/ 1970 post**AUFR - Riferimento  
all'intervento** fotografo principale**AUFM - Motivazione  
dell'attribuzione** confronto**AUFK - Specifiche  
sull'attribuzione** 0100349270\_33**AUFH - Sigla per citazione** 00660078**MT - DATI TECNICI****MTX - Indicazione di colore** BN**MTC - Materia e tecnica** gelatina bromuro d'argento/carta**MIS - MISURE****MISO - Tipo misure** supporto primario**MISU - Unità di misura** mm**MIS - MISURE****MISO - Tipo misure** supporto secondario**MISU - Unità di misura** mm**MISA - Altezza** 290**MISL - Larghezza** 200**FRM - Formato** 18 x 24**CO - CONSERVAZIONE****STC - STATO DI CONSERVAZIONE****STCC - Stato di  
conservazione** discreto**DA - DATI ANALITICI****ISR - ISCRIZIONI****ISRC - Classe di  
appartenenza** documentaria**ISRS - Tecnica di scrittura** tipografica**ISRP - Posizione** supporto secondario: in alto a destra**ISRI - Trascrizione** Negativo**ISR - ISCRIZIONI****ISRC - Classe di**

<b>appartenenza</b>	documentaria
<b>ISRS - Tecnica di scrittura</b>	a penna
<b>ISRP - Posizione</b>	supporto secondario: in alto a destra
<b>ISR - ISCRIZIONI</b>	
<b>ISRC - Classe di appartenenza</b>	documentaria
<b>ISRS - Tecnica di scrittura</b>	a penna
<b>ISRP - Posizione</b>	supporto secondario: in calce a sinistra
<b>ISRI - Trascrizione</b>	dup.
<b>TU - CONDIZIONE GIURIDICA E VINCOLI</b>	
<b>CDG - CONDIZIONE GIURIDICA</b>	
<b>CDGG - Indicazione generica</b>	proprietà Stato
<b>CDGS - Indicazione specifica</b>	Ministero per i Beni e le Attività Culturali
<b>CDGI - Indirizzo</b>	Via del Collegio Romano, 27 Roma
<b>CPR - DIRITTI D'AUTORE</b>	
<b>CPRD - Data di scadenza</b>	diritti scaduti
<b>DO - FONTI E DOCUMENTI DI RIFERIMENTO</b>	
<b>FTA - DOCUMENTAZIONE FOTOGRAFICA</b>	
<b>FTAX - Genere</b>	documentazione allegata
<b>FTAP - Tipo</b>	fotografia digitale
<b>FTAN - Codice identificativo</b>	SbappTO0100349270
<b>AD - ACCESSO AI DATI</b>	
<b>ADS - SPECIFICHE DI ACCESSO AI DATI</b>	
<b>ADSP - Profilo di accesso</b>	1
<b>ADSM - Motivazione</b>	scheda contenente dati liberamente accessibili
<b>CM - COMPILAZIONE</b>	
<b>CMP - COMPILAZIONE</b>	
<b>CMPD - Data</b>	2011
<b>CMPN - Nome</b>	Gabrieli, Sara
<b>FUR - Funzionario responsabile</b>	Moro, Laura