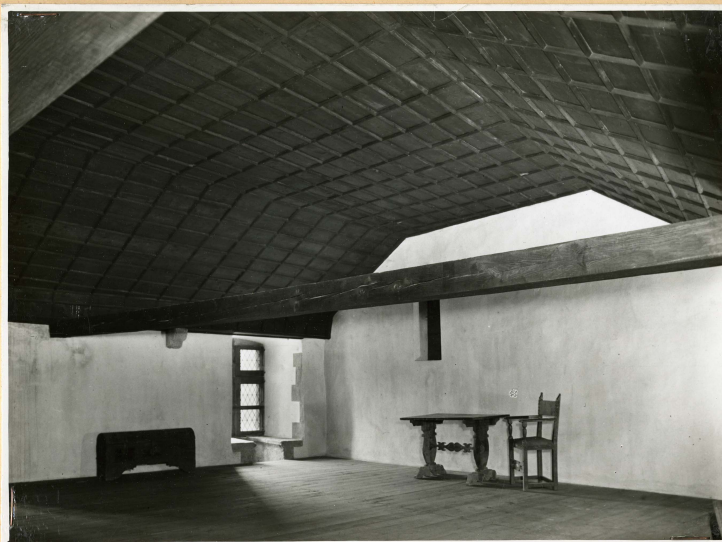


# SCHEDA



## CD - CODICI

TSK - Tipo Scheda	F
LIR - Livello ricerca	P
NCT - CODICE UNIVOCO	
NCTR - Codice regione	01
NCTN - Numero catalogo generale	00349270
ESC - Ente schedatore	S77
ECP - Ente competente	S66
EPR - Ente proponente	S77

## RV - RELAZIONI

### RVE - STRUTTURA COMPLESSA

RVEL - Livello	7
RVER - Codice bene radice	0100349270

## OG - OGGETTO

### OGT - OGGETTO

OGTD - Definizione dell'oggetto	positivo
OGTB - Natura biblioteconomica dell'oggetto	m
OGTS - Forma specifica dell'oggetto	stampa fotografica su cartoncino normalizzato per classificatore

### QNT - QUANTITA'

QNTN - Numero oggetti /elementi	1
---------------------------------	---

## SG - SOGGETTO

### SGT - SOGGETTO

SGTI - Identificazione	Valle d'Aosta - Architettura militare - Castelli
SGTI - Identificazione	Fénis - Castello di Fénis

**SGL - TITOLO****SGLT - Titolo proprio** Fenis - Castello/ dopo il restauro**SGLS - Specifiche del titolo** manoscritto al verso**SGL - TITOLO****SGLA - Titolo attribuito** AO - Fénis - Castello - Secondo piano - Sala ovest: dopo il restauro**SGLS - Specifiche del titolo** del catalogatore**SGL - TITOLO****SGLA - Titolo attribuito** Fénis (AO)/ Castello = dopo il restauro**SGLS - Specifiche del titolo** manoscritto sul supporto secondario**LC - LOCALIZZAZIONE GEOGRAFICO-AMMINISTRATIVA****PVC - LOCALIZZAZIONE GEOGRAFICO-AMMINISTRATIVA ATTUALE****PVCR - Regione** Piemonte**PVCP - Provincia** TO**PVCC - Comune** Torino**LDC - COLLOCAZIONE SPECIFICA****LDCT - Tipologia** palazzo**LDCQ - Tipologia** nobiliare**LDCN - Denominazione attuale** Palazzo Chiabrese**LDCU - Indirizzo** p.zza San Giovanni, 2**LDCS - Specifiche** Archivio fotografico e disegni**LDCM - Denominazione raccolta** Soprintendenza per i Beni Architettonici e del Paesaggio del Piemonte**UB - UBICAZIONE E DATI PATRIMONIALI****UBF - UBICAZIONE FOTO****UBFP - Fondo** Fondo Valle d'Aosta**INV - INVENTARIO****INVN - Numero inventario generale** 0000**INVD - Data inventariazione** 0000**INVT - Numero inventario categoria** 5023a**LR - LUOGO E DATA DELLA RIPRESA****LRC - LOCALIZZAZIONE****LRCR - Regione** Valle d'Aosta**LRCP - Provincia** AO**LRCC - Comune** Fenis**LRD - Data** 1940/06/00**DT - CRONOLOGIA****DTZ - CRONOLOGIA GENERICA****DTZG - Secolo** XX**DTZS - Frazione di secolo** secondo quarto**DTS - CRONOLOGIA SPECIFICA**

<b>DTSI - Da</b>	1940/06/01
<b>DTSF - A</b>	1940/06/30
<b>DTM - MOTIVAZIONE CRONOLOGIA</b>	
<b>DTMM - Motivazione</b>	iscrizione
<b>DTMS - Specifiche</b>	manoscritta sul supporto secondario
<b>AU - DEFINIZIONE CULTURALE</b>	
<b>AUF - AUTORE DELLA FOTOGRAFIA</b>	
<b>AUFN - Nome scelto (persona singola)</b>	Pedrini, Augusto
<b>AUFA - Dati anagrafici /estremi cronologici</b>	1892/ 1970 post
<b>AUFR - Riferimento all'intervento</b>	fotografo principale
<b>AUFM - Motivazione dell'attribuzione</b>	confronto
<b>AUFK - Specifiche sull'attribuzione</b>	0100349270_33
<b>AUFH - Sigla per citazione</b>	00660078
<b>RO - RAPPORTO</b>	
<b>ROF - RAPPORTO OPERA INIZIALE/FINALE</b>	
<b>ROFF - Stadio opera</b>	positivo
<b>ROFO - Opera iniziale /finale</b>	negativo
<b>ROFI - Inventario opera iniziale/finale</b>	5023a
<b>ROFX - Riferimento scheda opera iniziale/finale</b>	0100349338_2
<b>MT - DATI TECNICI</b>	
<b>MTX - Indicazione di colore</b>	BN
<b>MTC - Materia e tecnica</b>	gelatina bromuro d'argento/carta
<b>MIS - MISURE</b>	
<b>MISO - Tipo misure</b>	supporto primario
<b>MISU - Unità di misura</b>	mm
<b>MISA - Altezza</b>	173
<b>MISL - Larghezza</b>	232
<b>MIS - MISURE</b>	
<b>MISO - Tipo misure</b>	supporto secondario
<b>MISU - Unità di misura</b>	mm
<b>MISA - Altezza</b>	290
<b>MISL - Larghezza</b>	200
<b>FRM - Formato</b>	18 x 24
<b>CO - CONSERVAZIONE</b>	
<b>STC - STATO DI CONSERVAZIONE</b>	
<b>STCC - Stato di conservazione</b>	discreto

<b>STCS - Indicazioni specifiche</b>	fissato al supporto secondario con punti metallici; abrasioni agli angoli; lieve specchio d'argento ai bordi; graffio al bordo superiore
<b>DA - DATI ANALITICI</b>	
<b>ISR - ISCRIZIONI</b>	
<b>ISRC - Classe di appartenenza</b>	documentaria
<b>ISRS - Tecnica di scrittura</b>	tipografica
<b>ISRP - Posizione</b>	supporto secondario: in alto a destra
<b>ISRI - Trascrizione</b>	Negativo
<b>ISR - ISCRIZIONI</b>	
<b>ISRC - Classe di appartenenza</b>	documentaria
<b>ISRS - Tecnica di scrittura</b>	a penna
<b>ISRP - Posizione</b>	supporto secondario: in alto a destra
<b>ISRI - Trascrizione</b>	1062
<b>ISR - ISCRIZIONI</b>	
<b>ISRC - Classe di appartenenza</b>	documentaria
<b>ISRS - Tecnica di scrittura</b>	a penna
<b>ISRP - Posizione</b>	supporto secondario: in calce a sinistra
<b>ISRI - Trascrizione</b>	dup. no
<b>TU - CONDIZIONE GIURIDICA E VINCOLI</b>	
<b>CDG - CONDIZIONE GIURIDICA</b>	
<b>CDGG - Indicazione generica</b>	proprietà Stato
<b>CDGS - Indicazione specifica</b>	Ministero per i Beni e le Attività Culturali
<b>CDGI - Indirizzo</b>	Via del Collegio Romano, 27 Roma
<b>CPR - DIRITTI D'AUTORE</b>	
<b>CPRD - Data di scadenza</b>	diritti scaduti
<b>DO - FONTI E DOCUMENTI DI RIFERIMENTO</b>	
<b>FTA - DOCUMENTAZIONE FOTOGRAFICA</b>	
<b>FTAX - Genere</b>	documentazione allegata
<b>FTAP - Tipo</b>	fotografia digitale
<b>FTAN - Codice identificativo</b>	SbappTO0100349270_7
<b>AD - ACCESSO AI DATI</b>	
<b>ADS - SPECIFICHE DI ACCESSO AI DATI</b>	
<b>ADSP - Profilo di accesso</b>	1
<b>ADSM - Motivazione</b>	scheda contenente dati liberamente accessibili
<b>CM - COMPILAZIONE</b>	
<b>CMP - COMPILAZIONE</b>	
<b>CMPD - Data</b>	2011
<b>CMPN - Nome</b>	Gabrieli, Sara
<b>FUR - Funzionario</b>	

