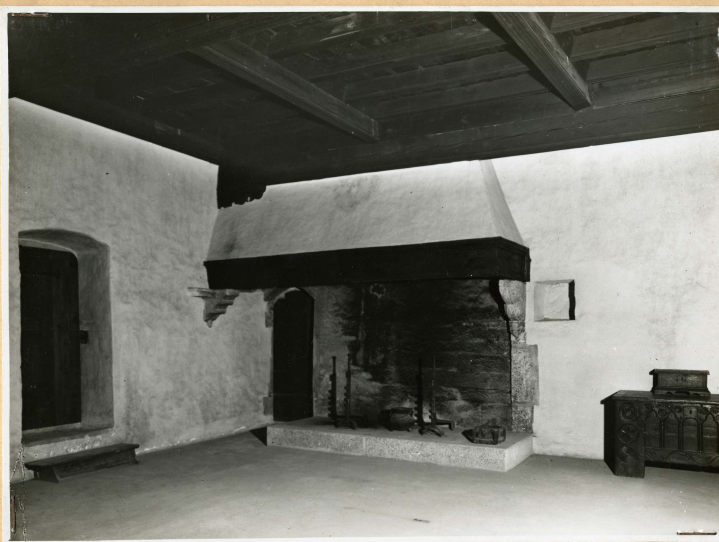


SCHEDA



CD - CODICI

TSK - Tipo Scheda	F
LIR - Livello ricerca	P
NCT - CODICE UNIVOCO	
NCTR - Codice regione	01
NCTN - Numero catalogo generale	00349270
ESC - Ente schedatore	S77
ECP - Ente competente	S66
EPR - Ente proponente	S77

RV - RELAZIONI

RVE - STRUTTURA COMPLESSA

RVEL - Livello	24
RVER - Codice bene radice	0100349270

OG - OGGETTO

OGT - OGGETTO

OGTD - Definizione dell'oggetto	positivo
OGTB - Natura biblioteconomica dell'oggetto	m
OGTS - Forma specifica dell'oggetto	stampa fotografica su cartoncino normalizzato per classificatore

QNT - QUANTITA'

QNTN - Numero oggetti /elementi	1
---------------------------------	---

SG - SOGGETTO

SGT - SOGGETTO

SGTI - Identificazione	Valle d'Aosta - Architettura militare - Castelli
SGTI - Identificazione	Fénis - Castello di Fénis

SGL - TITOLO**SGLT - Titolo proprio** Fenis - Castello/ dopo il restauro**SGLS - Specifiche del titolo** manoscritto al verso**SGL - TITOLO****SGLA - Titolo attribuito** AO - Fénis - Castello - Primo piano - Chambre des tolles: dopo il restauro**SGLS - Specifiche del titolo** del catalogatore**SGL - TITOLO****SGLA - Titolo attribuito** Fénis (AO)/ Castello = dopo il restauro**SGLS - Specifiche del titolo** manoscritto sul supporto secondario**LC - LOCALIZZAZIONE GEOGRAFICO-AMMINISTRATIVA****PVC - LOCALIZZAZIONE GEOGRAFICO-AMMINISTRATIVA ATTUALE****PVCR - Regione** Piemonte**PVCP - Provincia** TO**PVCC - Comune** Torino**LDC - COLLOCAZIONE SPECIFICA****LDCT - Tipologia** palazzo**LDCQ - Tipologia** nobiliare**LDCN - Denominazione attuale** Palazzo Chiabrese**LDCU - Indirizzo** p.zza San Giovanni, 2**LDCS - Specifiche** Archivio fotografico e disegni**LDCM - Denominazione raccolta** Soprintendenza per i Beni Architettonici e del Paesaggio del Piemonte**UB - UBICAZIONE E DATI PATRIMONIALI****UBF - UBICAZIONE FOTO****UBFP - Fondo** Fondo Valle d'Aosta**INV - INVENTARIO****INVN - Numero inventario generale** 0000**INVD - Data inventariazione** 0000**INVT - Numero inventario categoria** 5040a**LR - LUOGO E DATA DELLA RIPRESA****LRC - LOCALIZZAZIONE****LRCR - Regione** Valle d'Aosta**LRCP - Provincia** AO**LRCC - Comune** Fenis**LRD - Data** 1940/06/00**DT - CRONOLOGIA****DTZ - CRONOLOGIA GENERICA****DTZG - Secolo** XX**DTZS - Frazione di secolo** secondo quarto**DTS - CRONOLOGIA SPECIFICA**

DTSI - Da	1940/06/00
DTSF - A	1940/06/00
DTM - MOTIVAZIONE CRONOLOGIA	
DTMM - Motivazione	iscrizione
DTMS - Specifiche	manoscritta sul supporto secondario
AU - DEFINIZIONE CULTURALE	
AUF - AUTORE DELLA FOTOGRAFIA	
AUFN - Nome scelto (persona singola)	Pedrini, Augusto
AUFA - Dati anagrafici /estremi cronologici	1892/ 1970 post
AUFR - Riferimento all'intervento	fotografo principale
AUFM - Motivazione dell'attribuzione	confronto
AUFK - Specifiche sull'attribuzione	0100349270_33
AUFH - Sigla per citazione	00660078
RO - RAPPORTO	
ROF - RAPPORTO OPERA INIZIALE/FINALE	
ROFF - Stadio opera	positivo
ROFO - Opera iniziale /finale	negativo
ROFI - Inventario opera iniziale/finale	5040a
ROFX - Riferimento scheda opera iniziale/finale	0100349333_10
MT - DATI TECNICI	
MTX - Indicazione di colore	BN
MTC - Materia e tecnica	gelatina bromuro d'argento/carta
MIS - MISURE	
MISO - Tipo misure	supporto primario
MISU - Unità di misura	mm
MISA - Altezza	173
MISL - Larghezza	232
MIS - MISURE	
MISO - Tipo misure	supporto secondario
MISU - Unità di misura	mm
MISA - Altezza	290
MISL - Larghezza	200
FRM - Formato	18 x 24
CO - CONSERVAZIONE	
STC - STATO DI CONSERVAZIONE	
STCC - Stato di conservazione	discreto

STCS - Indicazioni specifiche	fissato al supporto secondario con punti metallici; abrasioni agli angoli; lieve specchio d'argento ai bordi; graffio al bordo superiore
DA - DATI ANALITICI	
ISR - ISCRIZIONI	
ISRC - Classe di appartenenza	documentaria
ISRS - Tecnica di scrittura	tipografica
ISRP - Posizione	supporto secondario: in alto a destra
ISRI - Trascrizione	Negativo
ISR - ISCRIZIONI	
ISRC - Classe di appartenenza	documentaria
ISRS - Tecnica di scrittura	a penna
ISRP - Posizione	supporto secondario: in alto a destra
ISRI - Trascrizione	1079
ISR - ISCRIZIONI	
ISRC - Classe di appartenenza	documentaria
ISRS - Tecnica di scrittura	a penna
ISRP - Posizione	supporto secondario: in calce a sinistra
ISRI - Trascrizione	dup. no
TU - CONDIZIONE GIURIDICA E VINCOLI	
CDG - CONDIZIONE GIURIDICA	
CDGG - Indicazione generica	proprietà Stato
CDGS - Indicazione specifica	Ministero per i Beni e le Attività Culturali
CDGI - Indirizzo	Via del Collegio Romano, 27 Roma
CPR - DIRITTI D'AUTORE	
CPRD - Data di scadenza	diritti scaduti
DO - FONTI E DOCUMENTI DI RIFERIMENTO	
FTA - DOCUMENTAZIONE FOTOGRAFICA	
FTAX - Genere	documentazione allegata
FTAP - Tipo	fotografia digitale
FTAN - Codice identificativo	SbappTO0100349270_24
AD - ACCESSO AI DATI	
ADS - SPECIFICHE DI ACCESSO AI DATI	
ADSP - Profilo di accesso	1
ADSM - Motivazione	scheda contenente dati liberamente accessibili
CM - COMPILAZIONE	
CMP - COMPILAZIONE	
CMPD - Data	2011
CMPN - Nome	Gabrieli, Sara
FUR - Funzionario	

