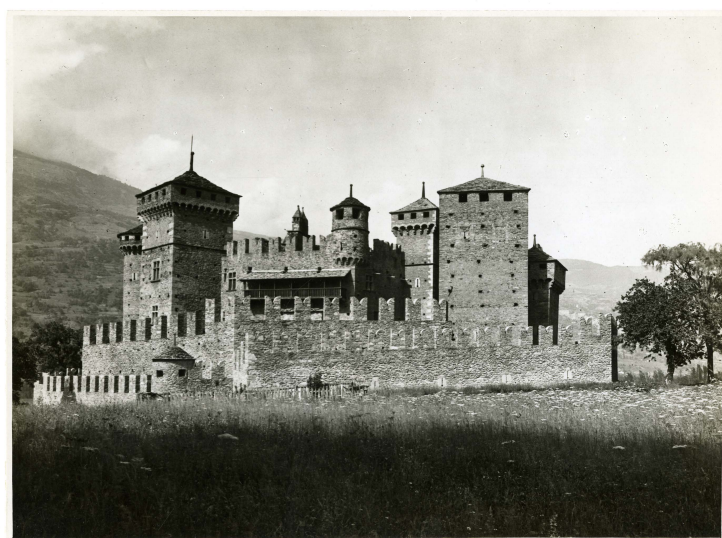


SCHEDA



CD - CODICI

TSK - Tipo Scheda F

LIR - Livello ricerca P

NCT - CODICE UNIVOCO

NCTR - Codice regione 01

NCTN - Numero catalogo generale 00349271

ESC - Ente schedatore S77

ECP - Ente competente S66

EPR - Ente proponente S77

RV - RELAZIONI

RVE - STRUTTURA COMPLESSA

RVEL - Livello 5

RVER - Codice bene radice 0100349271

ROZ - Altre relazioni 0100349270_45

OG - OGGETTO

OGT - OGGETTO

OGTD - Definizione dell'oggetto positivo

OGTB - Natura biblioteconomica dell'oggetto m

OGTS - Forma specifica dell'oggetto stampa fotografica

QNT - QUANTITA'

QNTN - Numero oggetti /elementi 1

SG - SOGGETTO

SGT - SOGGETTO

SGTI - Identificazione Valle d'Aosta - Architettura militare - Castelli

SGTI - Identificazione	Fénis - Castello di Fénis
SGL - TITOLO	
SGLA - Titolo attribuito	Fénis (AO)/ Castello =/ dopo/ il restauro
SGLS - Specifiche del titolo	manoscritto sulla busta
SGL - TITOLO	
SGLA - Titolo attribuito	AO - Fénis - Castello: veduta dell'angolo nord-ovest della cinta muraria con la torre circolare, dopo il restauro
SGLS - Specifiche del titolo	del catalogatore
SGL - TITOLO	
SGLT - Titolo proprio	(AO) Fenis - Castello/ dopo il restauro
SGLS - Specifiche del titolo	manoscritto al verso
LC - LOCALIZZAZIONE GEOGRAFICO-AMMINISTRATIVA	
PVC - LOCALIZZAZIONE GEOGRAFICO-AMMINISTRATIVA ATTUALE	
PVCR - Regione	Piemonte
PVCP - Provincia	TO
PVCC - Comune	Torino
LDC - COLLOCAZIONE SPECIFICA	
LDCT - Tipologia	palazzo
LDCQ - Tipologia	nobiliare
LDCN - Denominazione attuale	Palazzo Chiabrese
LDCU - Indirizzo	p.zza San Giovanni, 2
LDCS - Specifiche	Archivio fotografico e disegni
LDCM - Denominazione raccolta	Soprintendenza per i Beni Architettonici e del Paesaggio del Piemonte
UB - UBICAZIONE E DATI PATRIMONIALI	
UBF - UBICAZIONE FOTO	
UBFP - Fondo	Fondo Valle d'Aosta
INV - INVENTARIO	
INVN - Numero inventario generale	0000
INVD - Data inventariazione	0000
INVT - Numero inventario categoria	5062a
LR - LUOGO E DATA DELLA RIPRESA	
LRC - LOCALIZZAZIONE	
LRCR - Regione	Valle d'Aosta
LRCP - Provincia	AO
LRCC - Comune	Fenis
LRD - Data	1940/06/00
DT - CRONOLOGIA	
DTZ - CRONOLOGIA GENERICA	
DTZG - Secolo	XX
DTZS - Frazione di secolo	secondo quarto

DTS - CRONOLOGIA SPECIFICA**DTSI - Da** 1940/06/00**DTSF - A** 1940/06/00**DTM - MOTIVAZIONE CRONOLOGIA****DTMM - Motivazione** confronto**DTMS - Specifiche** 0100349270_45**AU - DEFINIZIONE CULTURALE****AUF - AUTORE DELLA FOTOGRAFIA****AUFN - Nome scelto
(persona singola)** Pedrini, Augusto**AUFA - Dati anagrafici
/estremi cronologici** 1892/ 1970 post**AUFR - Riferimento
all'intervento** fotografo principale**AUFM - Motivazione
dell'attribuzione** confronto**AUFK - Specifiche
sull'attribuzione** 0100349270_45**AUFH - Sigla per citazione** 00660078**RO - RAPPORTO****ROF - RAPPORTO OPERA INIZIALE/FINALE****ROFF - Stadio opera** positivo**ROFO - Opera iniziale
/finale** negativo**ROFI - Inventario opera
iniziale/finale** 5062a**ROFX - Riferimento scheda
opera iniziale/finale** 0100349339_5**MT - DATI TECNICI****MTX - Indicazione di colore** BN**MTC - Materia e tecnica** gelatina bromuro d'argento/carta**MIS - MISURE****MISO - Tipo misure** supporto primario**MISU - Unità di misura** mm**MISA - Altezza** 173**MISL - Larghezza** 232**FRM - Formato** 18 x 24**CO - CONSERVAZIONE****STC - STATO DI CONSERVAZIONE****STCC - Stato di
conservazione** discreto**STCS - Indicazioni
specifiche** specchio d'argento al bordo inferiore; pieghe; abrasioni**DA - DATI ANALITICI****ISR - ISCRIZIONI**

ISRC - Classe di appartenenza	documentaria
ISRS - Tecnica di scrittura	tipografica
ISRP - Posizione	sulla busta: in alto
ISRI - Trascrizione	N° ... d'ordine
ISR - ISCRIZIONI	
ISRC - Classe di appartenenza	documentaria
ISRS - Tecnica di scrittura	a penna
ISRP - Posizione	sulla busta: in alto
ISRI - Trascrizione	1131
TU - CONDIZIONE GIURIDICA E VINCOLI	
CDG - CONDIZIONE GIURIDICA	
CDGG - Indicazione generica	proprietà Stato
CDGS - Indicazione specifica	Ministero per i Beni e le Attività Culturali
CDGI - Indirizzo	Via del Collegio Romano, 27 Roma
CPR - DIRITTI D'AUTORE	
CPRD - Data di scadenza	diritti scaduti
DO - FONTI E DOCUMENTI DI RIFERIMENTO	
FTA - DOCUMENTAZIONE FOTOGRAFICA	
FTAX - Genere	documentazione allegata
FTAP - Tipo	fotografia digitale
FTAN - Codice identificativo	SbappTO0100349271_5
AD - ACCESSO AI DATI	
ADS - SPECIFICHE DI ACCESSO AI DATI	
ADSP - Profilo di accesso	1
ADSM - Motivazione	scheda contenente dati liberamente accessibili
CM - COMPILAZIONE	
CMP - COMPILAZIONE	
CMPD - Data	2011
CMPN - Nome	Gabrieli, Sara
FUR - Funzionario responsabile	Moro, Laura