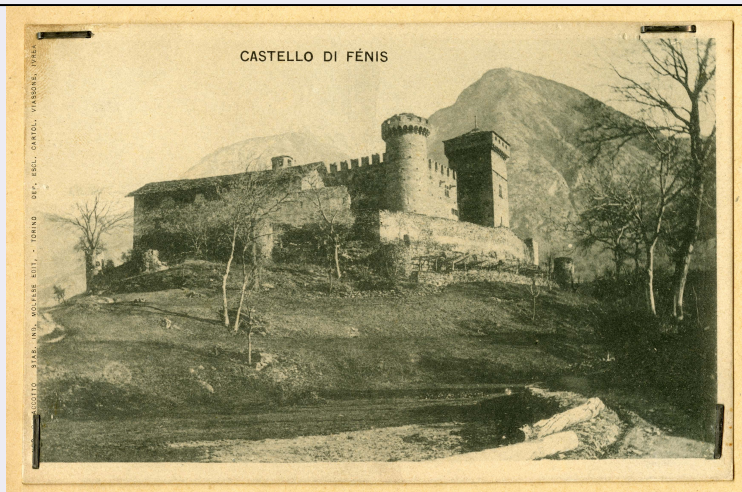


# SCHEDA



## CD - CODICI

TSK - Tipo Scheda	F
LIR - Livello ricerca	P
<b>NCT - CODICE UNIVOCO</b>	
NCTR - Codice regione	01
NCTN - Numero catalogo generale	00349292
ESC - Ente schedatore	S77
ECP - Ente competente	S66
EPR - Ente proponente	S77

## OG - OGGETTO

### OGT - OGGETTO

OGTD - Definizione dell'oggetto	positivo
OGTB - Natura biblioteconomica dell'oggetto	m
OGTS - Forma specifica dell'oggetto	cartolina su cartoncino normalizzato per classificatore

### QNT - QUANTITA'

QNTN - Numero oggetti /elementi	1
---------------------------------	---

## SG - SOGGETTO

### SGT - SOGGETTO

SGTI - Identificazione	Valle d'Aosta - Architettura militare - Castelli
SGTI - Identificazione	Fénis - Castello di Fénis

### SGL - TITOLO

SGLT - Titolo proprio	Castello di Fénis
SGLS - Specifiche del titolo	a stampa sul supporto primario

### SGL - TITOLO

SGLA - Titolo attribuito	Fénis (AO)/ Castello
--------------------------	----------------------

<b>SGLS - Specifiche del titolo</b>	manoscritto sul supporto secondario
<b>SGL - TITOLO</b>	
<b>SGLA - Titolo attribuito</b>	AO - Fénis - Castello: veduta da nord-ovest
<b>SGLS - Specifiche del titolo</b>	del catalogatore
<b>LC - LOCALIZZAZIONE GEOGRAFICO-AMMINISTRATIVA</b>	
<b>PVC - LOCALIZZAZIONE GEOGRAFICO-AMMINISTRATIVA ATTUALE</b>	
<b>PVCR - Regione</b>	Piemonte
<b>PVCP - Provincia</b>	TO
<b>PVCC - Comune</b>	Torino
<b>LDC - COLLOCAZIONE SPECIFICA</b>	
<b>LDCT - Tipologia</b>	palazzo
<b>LDCQ - Tipologia</b>	nobiliare
<b>LDCN - Denominazione attuale</b>	Palazzo Chiablese
<b>LDCU - Indirizzo</b>	p.zza San Giovanni, 2
<b>LDCS - Specifiche</b>	Archivio fotografico e disegni
<b>LDCM - Denominazione raccolta</b>	Soprintendenza per i Beni Architettonici e del Paesaggio del Piemonte
<b>UB - UBICAZIONE E DATI PATRIMONIALI</b>	
<b>UBF - UBICAZIONE FOTO</b>	
<b>UBFP - Fondo</b>	Fondo Valle d'Aosta
<b>INV - INVENTARIO</b>	
<b>INVN - Numero inventario generale</b>	0000
<b>INVD - Data inventariazione</b>	0000
<b>INVT - Numero inventario categoria</b>	4691
<b>LR - LUOGO E DATA DELLA RIPRESA</b>	
<b>LRC - LOCALIZZAZIONE</b>	
<b>LRCR - Regione</b>	Valle d'Aosta
<b>LRCP - Provincia</b>	AO
<b>LRCC - Comune</b>	Fenis
<b>LRD - Data</b>	1900 ca.
<b>DT - CRONOLOGIA</b>	
<b>DTZ - CRONOLOGIA GENERICA</b>	
<b>DTZG - Secolo</b>	XX
<b>DTZS - Frazione di secolo</b>	inizio
<b>DTS - CRONOLOGIA SPECIFICA</b>	
<b>DTSI - Da</b>	1900
<b>DTSV - Validità</b>	post
<b>DTSF - A</b>	1906
<b>DTSL - Validità</b>	ante
<b>DTM - MOTIVAZIONE CRONOLOGIA</b>	

<b>DTMM - Motivazione</b>	analisi storica
<b>ADT - ALTRE DATAZIONI</b>	
<b>ADTA - Data</b>	1933 ante
<b>ADTM - Motivazione cronologia</b>	manoscritta sul supporto secondario
<b>AU - DEFINIZIONE CULTURALE</b>	
<b>AUF - AUTORE DELLA FOTOGRAFIA</b>	
<b>AUFN - Nome scelto (persona singola)</b>	Anonimo aostano
<b>AUFA - Dati anagrafici /estremi cronologici</b>	notizie 1890-1905 ca
<b>AUFR - Riferimento all'intervento</b>	fotografo principale
<b>AUFM - Motivazione dell'attribuzione</b>	n.r. [non rilevabile]
<b>AUFH - Sigla per citazione</b>	00660079
<b>PD - PRODUZIONE E DIFFUSIONE</b>	
<b>PDF - RESPONSABILITA'</b>	
<b>PDFN - Nome scelto (persona singola)</b>	Molfese, Gerardo
<b>PDFI - Indicazione del nome e dell'indirizzo</b>	Stab. Ing. Molfese Edit. Torino
<b>PDFA - Dati anagrafici /estremi cronologici</b>	notizie 1898-1911
<b>PDFR - Riferimento al ruolo</b>	stampatore
<b>PDFL - Luogo</b>	Torino
<b>PDFD - Data</b>	1900-1906
<b>PDFM - Motivazione dell'attribuzione</b>	iscrizione
<b>PDFK - Specifiche sull'attribuzione</b>	tipografica al bordo sinistro
<b>PDFH - Sigla per citazione</b>	00660141
<b>PDF - RESPONSABILITA'</b>	
<b>PDFN - Nome scelto (persona singola)</b>	Viassone, Francesco
<b>PDFI - Indicazione del nome e dell'indirizzo</b>	Deposito esclusivo Cartoleria F. Viassone, Ivrea
<b>PDFA - Dati anagrafici /estremi cronologici</b>	notizie 1898-1932
<b>PDFR - Riferimento al ruolo</b>	editore
<b>PDFL - Luogo</b>	Ivrea
<b>PDFD - Data</b>	1905-1909 ca.
<b>PDFM - Motivazione dell'attribuzione</b>	iscrizione
<b>PDFK - Specifiche sull'attribuzione</b>	tipografica al bordo sinistro

<b>PDFH - Sigla per citazione</b>	00660148
-----------------------------------	----------

## **MT - DATI TECNICI**

<b>MTX - Indicazione di colore</b>	BN
------------------------------------	----

<b>MTC - Materia e tecnica</b>	collotipia
--------------------------------	------------

### **MIS - MISURE**

<b>MISO - Tipo misure</b>	supporto primario
---------------------------	-------------------

<b>MISU - Unità di misura</b>	mm
-------------------------------	----

<b>MISA - Altezza</b>	91
-----------------------	----

<b>MISL - Larghezza</b>	140
-------------------------	-----

### **MIS - MISURE**

<b>MISO - Tipo misure</b>	supporto secondario
---------------------------	---------------------

<b>MISU - Unità di misura</b>	mm
-------------------------------	----

<b>MISA - Altezza</b>	290
-----------------------	-----

<b>MISL - Larghezza</b>	200
-------------------------	-----

<b>FRM - Formato</b>	cartolina (90 x 140)
----------------------	----------------------

## **CO - CONSERVAZIONE**

### **STC - STATO DI CONSERVAZIONE**

<b>STCC - Stato di conservazione</b>	mediocre
--------------------------------------	----------

<b>STCS - Indicazioni specifiche</b>	fissata al supporto secondario con punti metallici; impronte; residui di polvere
--------------------------------------	--

## **DA - DATI ANALITICI**

### **ISR - ISCRIZIONI**

<b>ISRC - Classe di appartenenza</b>	documentaria
--------------------------------------	--------------

<b>ISRS - Tecnica di scrittura</b>	tipografica
------------------------------------	-------------

<b>ISRP - Posizione</b>	supporto secondario: in alto a destra
-------------------------	---------------------------------------

<b>ISRI - Trascrizione</b>	Negativo
----------------------------	----------

### **ISR - ISCRIZIONI**

<b>ISRC - Classe di appartenenza</b>	documentaria
--------------------------------------	--------------

<b>ISRS - Tecnica di scrittura</b>	a penna
------------------------------------	---------

<b>ISRP - Posizione</b>	supporto secondario: in alto a destra
-------------------------	---------------------------------------

<b>ISRI - Trascrizione</b>	cartoline
----------------------------	-----------

### **ISR - ISCRIZIONI**

<b>ISRC - Classe di appartenenza</b>	documentaria
--------------------------------------	--------------

<b>ISRS - Tecnica di scrittura</b>	a penna
------------------------------------	---------

<b>ISRP - Posizione</b>	supporto secondario: in calce a destra
-------------------------	--

<b>ISRI - Trascrizione</b>	dup.no
----------------------------	--------

## **TU - CONDIZIONE GIURIDICA E VINCOLI**

### **CDG - CONDIZIONE GIURIDICA**

<b>CDGG - Indicazione generica</b>	proprietà Stato
------------------------------------	-----------------

<b>CDGS - Indicazione specifica</b>	Ministero per i Beni e le Attività Culturali
<b>CDGI - Indirizzo</b>	Via del Collegio Romano, 27 Roma
<b>CPR - DIRITTI D'AUTORE</b>	
<b>CPRD - Data di scadenza</b>	diritti scaduti
<b>DO - FONTI E DOCUMENTI DI RIFERIMENTO</b>	
<b>FTA - DOCUMENTAZIONE FOTOGRAFICA</b>	
<b>FTAX - Genere</b>	documentazione allegata
<b>FTAP - Tipo</b>	fotografia digitale
<b>FTAN - Codice identificativo</b>	SbappTO0100349292
<b>AD - ACCESSO AI DATI</b>	
<b>ADS - SPECIFICHE DI ACCESSO AI DATI</b>	
<b>ADSP - Profilo di accesso</b>	1
<b>ADSM - Motivazione</b>	scheda contenente dati liberamente accessibili
<b>CM - COMPILAZIONE</b>	
<b>CMP - COMPILAZIONE</b>	
<b>CMPD - Data</b>	2011
<b>CMPN - Nome</b>	Gabrieli, Sara
<b>FUR - Funzionario responsabile</b>	Moro, Laura