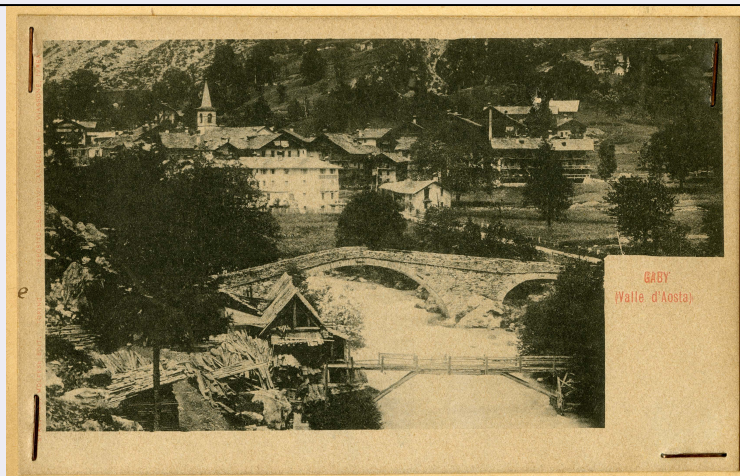


SCHEDA



CD - CODICI

TSK - Tipo Scheda	F
LIR - Livello ricerca	P
NCT - CODICE UNIVOCO	
NCTR - Codice regione	01
NCTN - Numero catalogo generale	00349307
ESC - Ente schedatore	S77
ECP - Ente competente	S66
EPR - Ente proponente	S77

OG - OGGETTO

OGT - OGGETTO

OGTD - Definizione dell'oggetto	positivo
OGTB - Natura biblioteconomica dell'oggetto	m
OGTS - Forma specifica dell'oggetto	cartolina su cartoncino normalizzato per classificatore

QNT - QUANTITA'

QNTN - Numero oggetti /elementi	1
---------------------------------	---

SG - SOGGETTO

SGT - SOGGETTO

SGTI - Identificazione	Gaby - Vedute urbane
SGTI - Identificazione	Gaby - Chiesa di San Michele
SGTI - Identificazione	Gaby - Ponti
SGTI - Identificazione	Gaby - Torrente Lys
SGTI - Identificazione	Valle d'Aosta - Vedute - Corsi d'acqua
SGTI - Identificazione	Valle d'Aosta - Archeologia - Ponti
SGTI - Identificazione	Valle d'Aosta - Architettura religiosa - Chiese
SGTI - Identificazione	Gaby - Case

SGL - TITOLO**SGLT - Titolo proprio** Gaby/ (Valle d'Aosta)**SGLS - Specifiche del titolo** a stampa a destra**SGL - TITOLO****SGLA - Titolo attribuito** Issime (Gaby) (AO)/ Vedute**SGLS - Specifiche del titolo** manoscritto sul supporto secondario**SGL - TITOLO****SGLA - Titolo attribuito** AO - Gaby: veduta generale con il ponte medievale sul torrente Lys e il campanile della Chiesa parrocchiale di S. Michele sullo sfondo**SGLS - Specifiche del titolo** del catalogatore**LC - LOCALIZZAZIONE GEOGRAFICO-AMMINISTRATIVA****PVC - LOCALIZZAZIONE GEOGRAFICO-AMMINISTRATIVA ATTUALE****PVCR - Regione** Piemonte**PVCP - Provincia** TO**PVCC - Comune** Torino**LDC - COLLOCAZIONE SPECIFICA****LDCT - Tipologia** palazzo**LDCQ - Tipologia** nobiliare**LDCN - Denominazione attuale** Palazzo Chiabrese**LDCU - Indirizzo** p.zza San Giovanni, 2**LDCS - Specifiche** Archivio fotografico e disegni**LDCM - Denominazione raccolta** Soprintendenza per i Beni Architettonici e del Paesaggio del Piemonte**UB - UBICAZIONE E DATI PATRIMONIALI****UBF - UBICAZIONE FOTO****UBFP - Fondo** Fondo Valle d'Aosta**INV - INVENTARIO****INVN - Numero inventario generale** 0000**INVD - Data inventariazione** 0000**INVT - Numero inventario categoria** 5197**LR - LUOGO E DATA DELLA RIPRESA****LRC - LOCALIZZAZIONE****LRCR - Regione** Valle d'Aosta**LRCP - Provincia** AO**LRCC - Comune** Gaby**LRD - Data** 1900 ca.**DT - CRONOLOGIA****DTZ - CRONOLOGIA GENERICA****DTZG - Secolo** XX**DTZS - Frazione di secolo** inizio**DTS - CRONOLOGIA SPECIFICA**

DTSI - Da	1900
DTSV - Validità	post
DTSF - A	1905
DTSL - Validità	ante
DTM - MOTIVAZIONE CRONOLOGIA	
DTMM - Motivazione	analisi storica
ADT - ALTRE DATAZIONI	
ADTA - Data	1933 ante
ADTM - Motivazione cronologia	manoscritta sul supporto secondario
AU - DEFINIZIONE CULTURALE	
AUF - AUTORE DELLA FOTOGRAFIA	
AUFN - Nome scelto (persona singola)	Anonimo aostano
AUFA - Dati anagrafici /estremi cronologici	notizie 1890-1905 ca
AUFR - Riferimento all'intervento	fotografo principale
AUFM - Motivazione dell'attribuzione	n.r. [non rilevabile]
AUFH - Sigla per citazione	00660079
PD - PRODUZIONE E DIFFUSIONE	
PDF - RESPONSABILITA'	
PDFN - Nome scelto (persona singola)	Molfese, Gerardo
PDFI - Indicazione del nome e dell'indirizzo	Stab. Ing. Molfese Edit. Torino
PDFA - Dati anagrafici /estremi cronologici	notizie 1898-1911
PDFR - Riferimento al ruolo	stampatore
PDFL - Luogo	Torino
PDFD - Data	1900-1905
PDFM - Motivazione dell'attribuzione	iscrizione
PDFK - Specifiche sull'attribuzione	tipografica al bordo sinistro
PDFH - Sigla per citazione	00660141
PDF - RESPONSABILITA'	
PDFN - Nome scelto (persona singola)	Viassone, Francesco
PDFI - Indicazione del nome e dell'indirizzo	Deposito esclusivo Cartoleria F. Viassone, Ivrea
PDFA - Dati anagrafici /estremi cronologici	notizie 1898-1932
PDFR - Riferimento al ruolo	editore

PDFL - Luogo	Ivrea
PDFD - Data	1900-1905
PDFM - Motivazione dell'attribuzione	iscrizione
PDFK - Specifiche sull'attribuzione	tipografica al bordo sinistro
PDFH - Sigla per citazione	00660148

MT - DATI TECNICI

MTX - Indicazione di colore	BN
MTC - Materia e tecnica	collotipia
MIS - MISURE	
MISO - Tipo misure	supporto primario
MISU - Unità di misura	mm
MISA - Altezza	90
MISL - Larghezza	140
MIS - MISURE	
MISO - Tipo misure	supporto secondario
MISU - Unità di misura	mm
MISA - Altezza	290
MISL - Larghezza	200
FRM - Formato	cartolina (90 x 140)

CO - CONSERVAZIONE

STC - STATO DI CONSERVAZIONE	
STCC - Stato di conservazione	mediocre
STCS - Indicazioni specifiche	fissata al supporto secondario con punti metallici; residui di polvere

DA - DATI ANALITICI

ISR - ISCRIZIONI	
ISRC - Classe di appartenenza	documentaria
ISRS - Tecnica di scrittura	tipografica
ISRP - Posizione	supporto secondario: in alto a destra
ISRI - Trascrizione	Negativo
ISR - ISCRIZIONI	
ISRC - Classe di appartenenza	documentaria
ISRS - Tecnica di scrittura	a penna
ISRP - Posizione	supporto secondario: in alto a destra
ISRI - Trascrizione	cartoline
ISR - ISCRIZIONI	
ISRC - Classe di appartenenza	documentaria
ISRS - Tecnica di scrittura	a penna

ISRP - Posizione	supporto secondario: in calce a destra
ISRI - Trascrizione	dup.no
TU - CONDIZIONE GIURIDICA E VINCOLI	
CDG - CONDIZIONE GIURIDICA	
CDGG - Indicazione generica	proprietà Stato
CDGS - Indicazione specifica	Ministero per i Beni e le Attività Culturali
CDGI - Indirizzo	Via del Collegio Romano, 27 Roma
CPR - DIRITTI D'AUTORE	
CPRD - Data di scadenza	diritti scaduti
DO - FONTI E DOCUMENTI DI RIFERIMENTO	
FTA - DOCUMENTAZIONE FOTOGRAFICA	
FTAX - Genere	documentazione allegata
FTAP - Tipo	fotografia digitale
FTAN - Codice identificativo	SbappTO0100349307
FNT - FONTI E DOCUMENTI	
FNTP - Tipo	cartolina
FNTT - Denominazione	Pont en pierre
FNTD - Data	1908
FNTN - Nome archivio	Bureau Régional pour l'Ethnologie et la Linguistique/ Fondo Domaine
FNTS - Posizione	DOM 004 458-000
FNTI - Codice identificativo	DOM 004 458-000
BIB - BIBLIOGRAFIA	
BIBX - Genere	bibliografia di confronto
BIBA - Autore	Giglio-Tos, Efisio
BIBD - Anno di edizione	1923
BIBH - Sigla per citazione	00660169
BIBN - V., pp., nn.	p. 11
AD - ACCESSO AI DATI	
ADS - SPECIFICHE DI ACCESSO AI DATI	
ADSP - Profilo di accesso	1
ADSM - Motivazione	scheda contenente dati liberamente accessibili
CM - COMPILAZIONE	
CMP - COMPILAZIONE	
CMPD - Data	2011
CMPN - Nome	Gabrieli, Sara
FUR - Funzionario responsabile	Moro, Laura