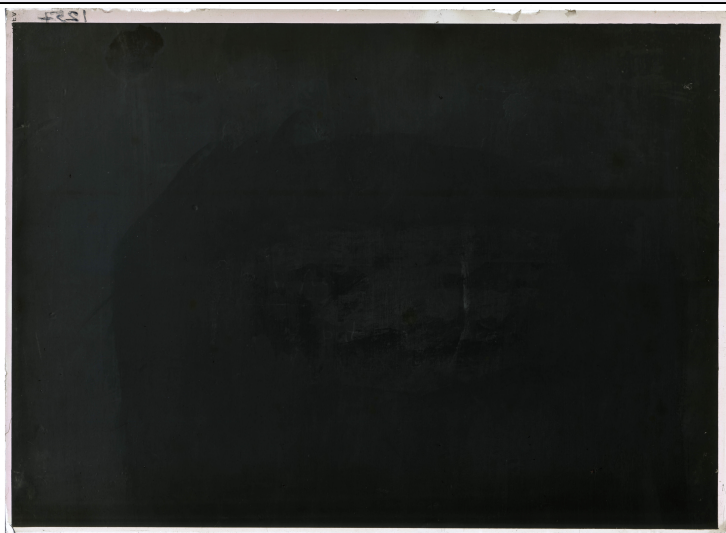


# SCHEDA



## CD - CODICI

TSK - Tipo Scheda	F
LIR - Livello ricerca	P
<b>NCT - CODICE UNIVOCO</b>	
NCTR - Codice regione	01
NCTN - Numero catalogo generale	00349313
ESC - Ente schedatore	S251
ECP - Ente competente	S251
EPR - Ente proponente	S77

## RV - RELAZIONI

### RVE - STRUTTURA COMPLESSA

RVEL - Livello	4
RVER - Codice bene radice	0100349313

## OG - OGGETTO

### OGT - OGGETTO

OGTD - Definizione dell'oggetto	negativo
OGTB - Natura biblioteconomica dell'oggetto	m
OGTS - Forma specifica dell'oggetto	negativo su lastra

### QNT - QUANTITA'

QNTN - Numero oggetti /elementi	1
---------------------------------	---

## SG - SOGGETTO

### SGT - SOGGETTO

SGTI - Identificazione	Valle d'Aosta - Architettura militare - Castelli
SGTI - Identificazione	Issogne - Castello di Issogne

**SGL - TITOLO**

<b>SGLT - Titolo proprio</b>	Issogne (AO)/ Castello = Scritti ricoperti nella seconda stanza della [...]
<b>SGLS - Specifiche del titolo</b>	manoscritto sulla busta

**SGL - TITOLO**

<b>SGLA - Titolo attribuito</b>	AO - Issogne - Castello
<b>SGLS - Specifiche del titolo</b>	del catalogatore

**LC - LOCALIZZAZIONE GEOGRAFICO-AMMINISTRATIVA****PVC - LOCALIZZAZIONE GEOGRAFICO-AMMINISTRATIVA ATTUALE**

<b>PVCR - Regione</b>	Piemonte
<b>PVCP - Provincia</b>	TO
<b>PVCC - Comune</b>	Torino

**LDC - COLLOCAZIONE SPECIFICA**

<b>LDCT - Tipologia</b>	palazzo
<b>LDCQ - Tipologia</b>	nobiliare
<b>LDCN - Denominazione attuale</b>	Palazzo Chiablese
<b>LDCU - Indirizzo</b>	p.zza San Giovanni, 2
<b>LDCS - Specifiche</b>	Archivio fotografico e disegni
<b>LDCM - Denominazione raccolta</b>	Soprintendenza per i Beni Architettonici e del Paesaggio del Piemonte

**UB - UBICAZIONE E DATI PATRIMONIALI****UBF - UBICAZIONE FOTO**

<b>UBFP - Fondo</b>	Fondo Valle d'Aosta
---------------------	---------------------

**INV - INVENTARIO**

<b>INVN - Numero inventario generale</b>	0000
<b>INVD - Data inventariazione</b>	0000
<b>INVT - Numero inventario categoria</b>	senza numero

**LR - LUOGO E DATA DELLA RIPRESA****LRC - LOCALIZZAZIONE**

<b>LRCP - Provincia</b>	AO
<b>LRCC - Comune</b>	Issogne
<b>LRCR - Regione</b>	Valle d'Aosta

**DT - CRONOLOGIA****DTZ - CRONOLOGIA GENERICA**

<b>DTZG - Secolo</b>	XX
----------------------	----

**DTS - CRONOLOGIA SPECIFICA**

<b>DTSI - Da</b>	0000/00/00
<b>DTSF - A</b>	0000/00/00

**DTM - MOTIVAZIONE CRONOLOGIA**

<b>DTMM - Motivazione</b>	contesto
---------------------------	----------

**AU - DEFINIZIONE CULTURALE**

**AUF - AUTORE DELLA FOTOGRAFIA**

<b>AUFN - Nome scelto (persona singola)</b>	Anonimo
<b>AUFA - Dati anagrafici /estremi cronologici</b>	sec. XX
<b>AUFR - Riferimento all'intervento</b>	fotografo principale
<b>AUFM - Motivazione dell'attribuzione</b>	n.r. [non rilevabile]

**MT - DATI TECNICI**

<b>MTX - Indicazione di colore</b>	BN
<b>MTC - Materia e tecnica</b>	gelatina bromuro d'argento/vetro

**MIS - MISURE**

<b>MISO - Tipo misure</b>	supporto primario
<b>MISU - Unità di misura</b>	mm
<b>MISA - Altezza</b>	130
<b>MISL - Larghezza</b>	180

**MIS - MISURE**

<b>MISO - Tipo misure</b>	scatola
<b>MISU - Unità di misura</b>	mm
<b>MISA - Altezza</b>	190
<b>MISL - Larghezza</b>	140
<b>MISS - Spessore</b>	25

<b>FRM - Formato</b>	13 x 18
----------------------	---------

**CO - CONSERVAZIONE****STC - STATO DI CONSERVAZIONE**

<b>STCC - Stato di conservazione</b>	mediocre
<b>STCS - Indicazioni specifiche</b>	specchio d'argento diffuso, ossidazioni, depositi, impronte, lievi abrasioni - immagine sovraesposta

**DA - DATI ANALITICI****ISR - ISCRIZIONI**

<b>ISRC - Classe di appartenenza</b>	documentaria
<b>ISRL - Lingua</b>	Italiano
<b>ISRS - Tecnica di scrittura</b>	a stampa/ a penna
<b>ISRP - Posizione</b>	sulla busta
<b>ISRI - Trascrizione</b>	ARCHIVIO FOTOGRAFICO della R. SOPRINTENDENZA ALL'ARTE MEDIOEVALE E MODERNA e della R. GALLERIA SABAUDA di TORINO  1257C copia no  Issogne (AO)  Castello - Scritti ricoperti nella seconda stanza della [...]

**ISR - ISCRIZIONI**

<b>ISRC - Classe di appartenenza</b>	documentaria
<b>ISRL - Lingua</b>	Italiano

<b>ISRS - Tecnica di scrittura</b>	a penna
<b>ISRP - Posizione</b>	sul supporto primario: verso
<b>ISRI - Trascrizione</b>	1257
<b>TU - CONDIZIONE GIURIDICA E VINCOLI</b>	
<b>CDG - CONDIZIONE GIURIDICA</b>	
<b>CDGG - Indicazione generica</b>	proprietà Stato
<b>CDGS - Indicazione specifica</b>	Ministero per i Beni e le Attività Culturali
<b>CDGI - Indirizzo</b>	Via del Collegio Romano, 27 Roma
<b>CPR - DIRITTI D'AUTORE</b>	
<b>CPRD - Data di scadenza</b>	diritti scaduti
<b>DO - FONTI E DOCUMENTI DI RIFERIMENTO</b>	
<b>FTA - DOCUMENTAZIONE FOTOGRAFICA</b>	
<b>FTAX - Genere</b>	documentazione allegata
<b>FTAP - Tipo</b>	fotografia digitale
<b>FTAN - Codice identificativo</b>	SbappTO0100349313_4
<b>AD - ACCESSO AI DATI</b>	
<b>ADS - SPECIFICHE DI ACCESSO AI DATI</b>	
<b>ADSP - Profilo di accesso</b>	1
<b>ADSM - Motivazione</b>	scheda contenente dati liberamente accessibili
<b>CM - COMPILAZIONE</b>	
<b>CMP - COMPILAZIONE</b>	
<b>CMPD - Data</b>	2013
<b>CMPN - Nome</b>	Bonomi C.
<b>FUR - Funzionario responsabile</b>	Moro, Laura