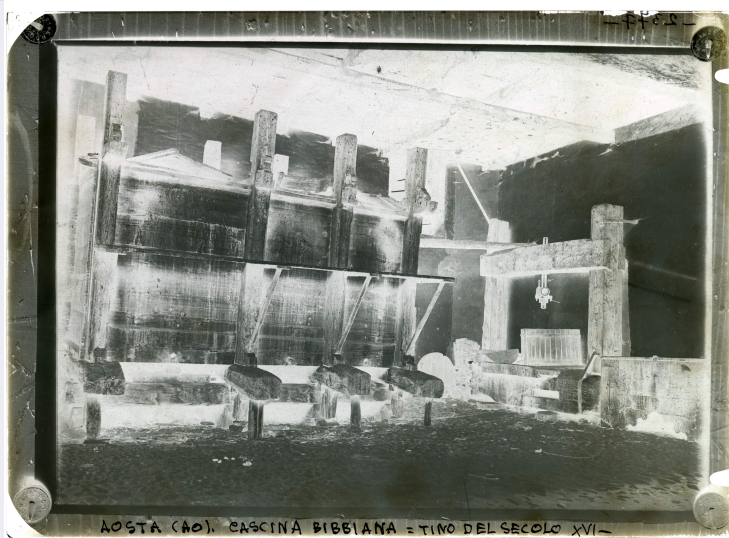


SCHEDA



CD - CODICI

| | |
|---------------------------------|----------|
| TSK - Tipo Scheda | F |
| LIR - Livello ricerca | P |
| NCT - CODICE UNIVOCO | |
| NCTR - Codice regione | 01 |
| NCTN - Numero catalogo generale | 00349315 |
| ESC - Ente schedatore | S66 |
| ECP - Ente competente | S66 |
| EPR - Ente proponente | S77 |

RV - RELAZIONI

RVE - STRUTTURA COMPLESSA

| | |
|---------------------------|------------|
| RVEL - Livello | 1 |
| RVER - Codice bene radice | 0100349315 |

OG - OGGETTO

OGT - OGGETTO

| | |
|---|--------------------|
| OGTD - Definizione dell'oggetto | negativo |
| OGTB - Natura biblioteconomica dell'oggetto | m |
| OGTS - Forma specifica dell'oggetto | negativo su lastra |

QNT - QUANTITA'

| | |
|---------------------------------|---|
| QNTN - Numero oggetti /elementi | 1 |
|---------------------------------|---|

SG - SOGGETTO

SGT - SOGGETTO

| | |
|------------------------|---|
| SGTI - Identificazione | Valle d'Aosta - Architettura rurale - Cascine |
| SGTI - Identificazione | Aosta - Cascina Bibbiana |

| | |
|---|---|
| SGTI - Identificazione | Valle d'Aosta - Strumenti, utensili e oggetti d'uso - Tino |
| SGL - TITOLO | |
| SGLT - Titolo proprio | Aosta (AO)/ Cascina Bibbiana = tino del XVI secolo |
| SGLS - Specifiche del titolo | manoscritto sulla busta |
| SGL - TITOLO | |
| SGLA - Titolo attribuito | AO - Aosta - Cascina Bibbiana? |
| SGLS - Specifiche del titolo | del catalogatore |
| LC - LOCALIZZAZIONE GEOGRAFICO-AMMINISTRATIVA | |
| PVC - LOCALIZZAZIONE GEOGRAFICO-AMMINISTRATIVA ATTUALE | |
| PVCR - Regione | Piemonte |
| PVCP - Provincia | TO |
| PVCC - Comune | Torino |
| LDC - COLLOCAZIONE SPECIFICA | |
| LDCT - Tipologia | palazzo |
| LDCQ - Tipologia | nobiliare |
| LDCN - Denominazione attuale | Palazzo Chiabrese |
| LDCU - Indirizzo | p.zza San Giovanni, 2 |
| LDCS - Specifiche | Archivio fotografico e disegni |
| LDCM - Denominazione raccolta | Soprintendenza per i Beni Architettonici e del Paesaggio del Piemonte |
| UB - UBICAZIONE E DATI PATRIMONIALI | |
| UBF - UBICAZIONE FOTO | |
| UBFP - Fondo | Fondo Valle d'Aosta |
| INV - INVENTARIO | |
| INVN - Numero inventario generale | 0000 |
| INVD - Data inventariazione | 0000 |
| INVT - Numero inventario categoria | senza numero |
| LR - LUOGO E DATA DELLA RIPRESA | |
| LRC - LOCALIZZAZIONE | |
| LRCR - Regione | Valle d'Aosta |
| LRCP - Provincia | AO |
| LRCC - Comune | Aosta |
| DT - CRONOLOGIA | |
| DTZ - CRONOLOGIA GENERICA | |
| DTZG - Secolo | XX |
| DTS - CRONOLOGIA SPECIFICA | |
| DTSI - Da | 1915/01/01 |
| DTSV - Validità | ante |
| DTSF - A | 1915/12/31 |
| DTM - MOTIVAZIONE CRONOLOGIA | |
| | |

| | |
|--|--|
| DTMM - Motivazione | iscrizione |
| DTMS - Specifiche | manoscritta sulla busta |
| AU - DEFINIZIONE CULTURALE | |
| AUF - AUTORE DELLA FOTOGRAFIA | |
| AUFN - Nome scelto (persona singola) | Anonimo |
| AUFA - Dati anagrafici /estremi cronologici | sec. XIX/ XX |
| AUFR - Riferimento all'intervento | fotografo principale |
| AUFM - Motivazione dell'attribuzione | n.r. [non rilevabile] |
| MT - DATI TECNICI | |
| MTX - Indicazione di colore | BN |
| MTC - Materia e tecnica | gelatina bromuro d'argento/vetro |
| MIS - MISURE | |
| MISO - Tipo misure | supporto primario |
| MISU - Unità di misura | mm |
| MISA - Altezza | 130 |
| MISL - Larghezza | 180 |
| MIS - MISURE | |
| MISO - Tipo misure | scatola |
| MISU - Unità di misura | mm |
| MISA - Altezza | 190 |
| MISL - Larghezza | 140 |
| MISS - Spessore | 25 |
| FRM - Formato | 13 x 18 |
| CO - CONSERVAZIONE | |
| STC - STATO DI CONSERVAZIONE | |
| STCC - Stato di conservazione | mediocre |
| STCS - Indicazioni specifiche | specchio d'argento diffuso; impronte; ossidazioni; macchie colorate; abrasioni - Riproduzione di una stampa |
| DA - DATI ANALITICI | |
| ISR - ISCRIZIONI | |
| ISRC - Classe di appartenenza | documentaria |
| ISRL - Lingua | Italiano |
| ISRS - Tecnica di scrittura | a stampa/ a penna |
| ISRP - Posizione | sulla busta |
| ISRI - Trascrizione | ARCHIVIO FOTOGRAFICO R. SOPRINTENDENZA AI MONUMENTI DEL PIEMONTE 2377C copia no Aosta (AO) Cascina Bibbiana = tino del secolo XVI prima del 1915 |
| ISR - ISCRIZIONI | |
| ISRC - Classe di | |

| | |
|--|---|
| appartenenza | documentaria |
| ISRL - Lingua | Italiano |
| ISRS - Tecnica di scrittura | a penna |
| ISRP - Posizione | sul supporto primario: verso |
| ISRI - Trascrizione | 2377 |
| ISR - ISCRIZIONI | |
| ISRC - Classe di appartenenza | documentaria |
| ISRL - Lingua | Italiano |
| ISRS - Tecnica di scrittura | a penna |
| ISRP - Posizione | sul supporto primario: recto |
| ISRI - Trascrizione | Aosta (AO) Cascina Bibbiana = tino del secolo XVI |
| TU - CONDIZIONE GIURIDICA E VINCOLI | |
| CDG - CONDIZIONE GIURIDICA | |
| CDGG - Indicazione generica | proprietà Stato |
| CDGS - Indicazione specifica | Ministero per i Beni e le Attività Culturali |
| CDGI - Indirizzo | Via del Collegio Romano, 27 Roma |
| CPR - DIRITTI D'AUTORE | |
| CPRD - Data di scadenza | diritti scaduti |
| DO - FONTI E DOCUMENTI DI RIFERIMENTO | |
| FTA - DOCUMENTAZIONE FOTOGRAFICA | |
| FTAX - Genere | documentazione allegata |
| FTAP - Tipo | fotografia digitale |
| FTAN - Codice identificativo | SbappTO0100349315_1 |
| AD - ACCESSO AI DATI | |
| ADS - SPECIFICHE DI ACCESSO AI DATI | |
| ADSP - Profilo di accesso | 1 |
| ADSM - Motivazione | scheda contenente dati liberamente accessibili |
| CM - COMPILAZIONE | |
| CMP - COMPILAZIONE | |
| CMPD - Data | 2013 |
| CMPN - Nome | Bonomi C. |
| FUR - Funzionario responsabile | Moro, Laura |