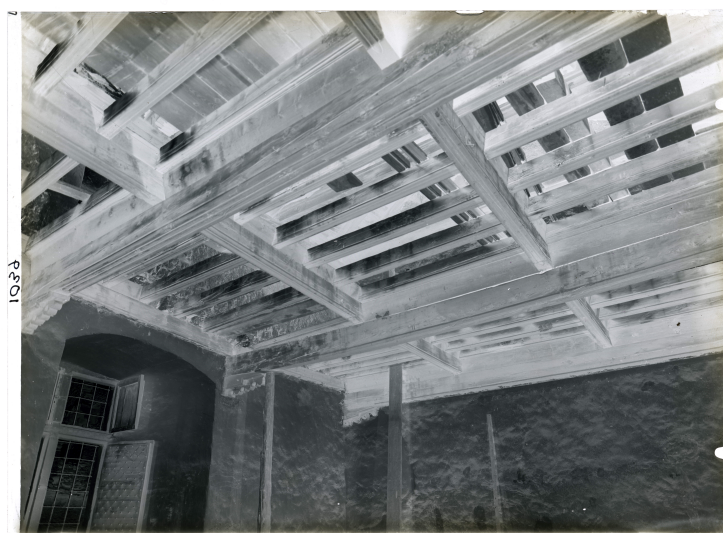


SCHEDA



CD - CODICI

TSK - Tipo Scheda	F
LIR - Livello ricerca	P
NCT - CODICE UNIVOCO	
NCTR - Codice regione	01
NCTN - Numero catalogo generale	00349331
ESC - Ente schedatore	S66
ECP - Ente competente	S66
EPR - Ente proponente	S77

RV - RELAZIONI

RVE - STRUTTURA COMPLESSA

RVEL - Livello	10
RVER - Codice bene radice	0100349331

OG - OGGETTO

OGT - OGGETTO

OGTD - Definizione dell'oggetto	negativo
OGTB - Natura biblioteconomica dell'oggetto	m
OGTS - Forma specifica dell'oggetto	negativo su lastra

QNT - QUANTITA'

QNTN - Numero oggetti /elementi	1
---------------------------------	---

SG - SOGGETTO

SGT - SOGGETTO

SGTI - Identificazione	Valle d'Aosta - Architettura militare - Castelli
SGTI - Identificazione	Fénis - Castello di Fénis - Restauri

SGL - TITOLO**SGLT - Titolo proprio**

Nus (Fenis) (AO)/ Castello: soffitto di una sala al primo piano - prima del restauro

SGLS - Specifiche del titolo

manoscritto sulla busta

SGL - TITOLO**SGLA - Titolo attribuito**

AO - Fénis - Castello: veduta interno

SGLS - Specifiche del titolo

del catalogatore

LC - LOCALIZZAZIONE GEOGRAFICO-AMMINISTRATIVA**PVC - LOCALIZZAZIONE GEOGRAFICO-AMMINISTRATIVA ATTUALE****PVCR - Regione**

Piemonte

PVCP - Provincia

TO

PVCC - Comune

Torino

LDC - COLLOCAZIONE SPECIFICA**LDCT - Tipologia**

palazzo

LDCQ - Tipologia

nobiliare

LDCN - Denominazione attuale

Palazzo Chiablese

LDCU - Indirizzo

p.zza San Giovanni, 2

LDCS - Specifiche

Archivio fotografico e disegni

LDCM - Denominazione raccolta

Soprintendenza per i Beni Architettonici e del Paesaggio del Piemonte

UB - UBICAZIONE E DATI PATRIMONIALI**UBF - UBICAZIONE FOTO****UBFP - Fondo**

Fondo Valle d'Aosta

INV - INVENTARIO**INVN - Numero inventario generale**

0000

INVD - Data inventariazione

0000

INVT - Numero inventario categoria

4975a

LR - LUOGO E DATA DELLA RIPRESA**LRC - LOCALIZZAZIONE****LRCR - Regione**

Valle d'Aosta

LRCP - Provincia

AO

LRCC - Comune

Fenis

DT - CRONOLOGIA**DTZ - CRONOLOGIA GENERICA****DTZG - Secolo**

XX

DTS - CRONOLOGIA SPECIFICA**DTSI - Da**

1935/01/01

DTSV - Validità

(?)

DTSF - A

1935/12/31

DTM - MOTIVAZIONE CRONOLOGIA**DTMM - Motivazione**

iscrizione

DTMS - Specifiche	manoscritta sulla busta
AU - DEFINIZIONE CULTURALE	
AUF - AUTORE DELLA FOTOGRAFIA	
AUFN - Nome scelto (persona singola)	Pedrini, Augusto
AUFA - Dati anagrafici /estremi cronologici	1892/ 1970 post
AUFR - Riferimento all'intervento	fotografo principale
AUFM - Motivazione dell'attribuzione	iscrizione
AUFH - Sigla per citazione	00660078
RO - RAPPORTO	
ROF - RAPPORTO OPERA INIZIALE/FINALE	
ROFF - Stadio opera	negativo
ROFO - Opera iniziale /finale	positivo
ROFI - Inventario opera iniziale/finale	4975a
ROFX - Riferimento scheda opera iniziale/finale	0100349268_23
ROF - RAPPORTO OPERA INIZIALE/FINALE	
ROFF - Stadio opera	negativo
ROFO - Opera iniziale /finale	positivo
ROFI - Inventario opera iniziale/finale	4975a
ROFX - Riferimento scheda opera iniziale/finale	0100349269_23
MT - DATI TECNICI	
MTX - Indicazione di colore	BN
MTC - Materia e tecnica	gelatina bromuro d'argento/vetro
MIS - MISURE	
MISO - Tipo misure	supporto primario
MISU - Unità di misura	mm
MISA - Altezza	130
MISL - Larghezza	180
MIS - MISURE	
MISO - Tipo misure	scatola
MISU - Unità di misura	mm
MISA - Altezza	190
MISL - Larghezza	140
MISS - Spessore	25
FRM - Formato	13 x 18
CO - CONSERVAZIONE	

STC - STATO DI CONSERVAZIONE**STCC - Stato di conservazione**

discreto

STCS - Indicazioni specifiche

specchio d'argento ai bordi; impronte; depositi

DA - DATI ANALITICI**ISR - ISCRIZIONI****ISRC - Classe di appartenenza**

documentaria

ISRL - Lingua

Italiano

ISRS - Tecnica di scrittura

a stampa/ a penna

ISRP - Posizione

sulla busta

ISRI - Trascrizione

ARCHIVIO FOTOGRAFICO della R. SOPRINTENDENZA ALL'ARTE MEDIOEVALE E MODERNA e della R. GALLERIA SABAUDA di TORINO ||1039C 4975a||(Fenis) - Nus (AO)||Castello|| [Soffitto di una] sala al primo piano prima del restauro||1935?||A. Pedrini

ISR - ISCRIZIONI**ISRC - Classe di appartenenza**

documentaria

ISRL - Lingua

Italiano

ISRS - Tecnica di scrittura

a penna

ISRP - Posizione

sul supporto primario: verso

ISRI - Trascrizione

1039

TU - CONDIZIONE GIURIDICA E VINCOLI**CDG - CONDIZIONE GIURIDICA****CDGG - Indicazione generica**

proprietà Stato

CDGS - Indicazione specifica

Ministero per i Beni e le Attività Culturali

CDGI - Indirizzo

Via del Collegio Romano, 27 Roma

CPR - DIRITTI D'AUTORE**CPRD - Data di scadenza**

diritti scaduti

DO - FONTI E DOCUMENTI DI RIFERIMENTO**FTA - DOCUMENTAZIONE FOTOGRAFICA****FTAX - Genere**

documentazione allegata

FTAP - Tipo

fotografia digitale

FTAN - Codice identificativo

SbappTO0100349331_10

AD - ACCESSO AI DATI**ADS - SPECIFICHE DI ACCESSO AI DATI****ADSP - Profilo di accesso**

1

ADSM - Motivazione

scheda contenente dati liberamente accessibili

CM - COMPILAZIONE**CMP - COMPILAZIONE****CMPD - Data**

2013

CMPN - Nome	Bonomi C.
FUR - Funzionario responsabile	Moro, Laura