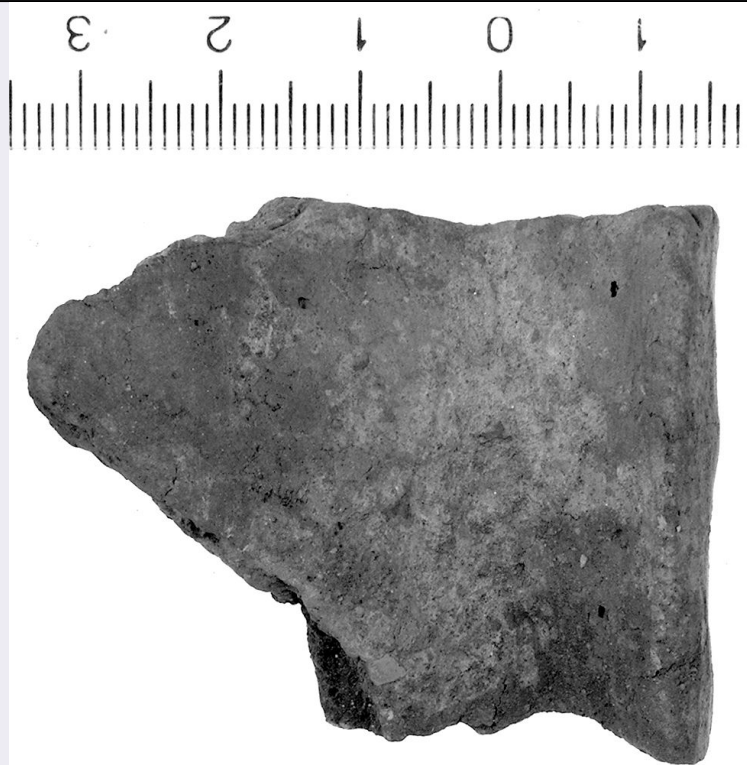


SCHEDA



CD - CODICI

TSK - Tipo Scheda F

LIR - Livello ricerca P

NCT - CODICE UNIVOCO

NCTR - Codice regione 01

NCTN - Numero catalogo
generale 00349332

ESC - Ente schedatore S66

ECP - Ente competente S66

EPR - Ente proponente S77

RV - RELAZIONI

RVE - STRUTTURA COMPLESSA

RVEL - Livello 6

RVER - Codice bene radice 0100349332

OG - OGGETTO

OGT - OGGETTO

OGTD - Definizione
dell'oggetto negativo

OGTB - Natura
biblioteconomica
dell'oggetto m

OGTS - Forma specifica
dell'oggetto negativo su lastra

QNT - QUANTITA'

QNTN - Numero oggetti

/elementi	1
SG - SOGGETTO	
SGT - SOGGETTO	
SGTI - Identificazione	Valle d'Aosta - Architettura militare - Castelli
SGTI - Identificazione	Fénis - Castello di Fénis - Restauri
SGL - TITOLO	
SGLT - Titolo proprio	Nus (Fenis) (AO)/ Castello: solaio e tetto in rifacimento - durante il restauro
SGLS - Specifiche del titolo	manoscritto sulla busta
SGL - TITOLO	
SGLA - Titolo attribuito	AO - Fénis - Castello: veduta interno
SGLS - Specifiche del titolo	del catalogatore
LC - LOCALIZZAZIONE GEOGRAFICO-AMMINISTRATIVA	
PVC - LOCALIZZAZIONE GEOGRAFICO-AMMINISTRATIVA ATTUALE	
PVCR - Regione	Piemonte
PVCP - Provincia	TO
PVCC - Comune	Torino
LDC - COLLOCAZIONE SPECIFICA	
LDCT - Tipologia	palazzo
LDCQ - Tipologia	nobiliare
LDCN - Denominazione attuale	Palazzo Chiabrese
LDCU - Indirizzo	p.zza San Giovanni, 2
LDCS - Specifiche	Archivio fotografico e disegni
LDCM - Denominazione raccolta	Soprintendenza per i Beni Architettonici e del Paesaggio del Piemonte
UB - UBICAZIONE E DATI PATRIMONIALI	
UBF - UBICAZIONE FOTO	
UBFP - Fondo	Fondo Valle d'Aosta
INV - INVENTARIO	
INVN - Numero inventario generale	0000
INVD - Data inventariazione	0000
INVT - Numero inventario categoria	4981a
LR - LUOGO E DATA DELLA RIPRESA	
LRC - LOCALIZZAZIONE	
LRCR - Regione	Valle d'Aosta
LRCP - Provincia	AO
LRCC - Comune	Fenis
DT - CRONOLOGIA	
DTZ - CRONOLOGIA GENERICA	
DTZG - Secolo	XX
DTS - CRONOLOGIA SPECIFICA	

DTSI - Da	1935/01/01
DTSV - Validità	(?)
DTSF - A	1935/12/31
DTM - MOTIVAZIONE CRONOLOGIA	
DTMM - Motivazione	iscrizione
DTMS - Specifiche	manoscritta sulla busta
AU - DEFINIZIONE CULTURALE	
AUF - AUTORE DELLA FOTOGRAFIA	
AUFN - Nome scelto (persona singola)	Pedrini, Augusto
AUFA - Dati anagrafici /estremi cronologici	1892/ 1970 post
AUFR - Riferimento all'intervento	fotografo principale
AUFM - Motivazione dell'attribuzione	iscrizione
AUFH - Sigla per citazione	00660078
RO - RAPPORTO	
ROF - RAPPORTO OPERA INIZIALE/FINALE	
ROFF - Stadio opera	negativo
ROFO - Opera iniziale /finale	positivo
ROFI - Inventario opera iniziale/finale	4981a
ROFX - Riferimento scheda opera iniziale/finale	0100349268_28
ROF - RAPPORTO OPERA INIZIALE/FINALE	
ROFF - Stadio opera	negativo
ROFO - Opera iniziale /finale	positivo
ROFI - Inventario opera iniziale/finale	4981a
ROFX - Riferimento scheda opera iniziale/finale	0100349269_28
MT - DATI TECNICI	
MTX - Indicazione di colore	BN
MTC - Materia e tecnica	gelatina bromuro d'argento/vetro
MIS - MISURE	
MISO - Tipo misure	supporto primario
MISU - Unità di misura	mm
MISA - Altezza	130
MISL - Larghezza	180
MIS - MISURE	
MISO - Tipo misure	scatola
MISU - Unità di misura	mm

MISA - Altezza	190
MISL - Larghezza	140
MISS - Spessore	25
FRM - Formato	13 x 18
CO - CONSERVAZIONE	
STC - STATO DI CONSERVAZIONE	
STCC - Stato di conservazione	discreto
STCS - Indicazioni specifiche	specchio d'argento ai bordi; impronte; ossidazione ai bordi; macchie biancastre
DA - DATI ANALITICI	
ISR - ISCRIZIONI	
ISRC - Classe di appartenenza	documentaria
ISRL - Lingua	Italiano
ISRS - Tecnica di scrittura	a stampa/ a penna
ISRP - Posizione	sulla busta
ISRI - Trascrizione	ARCHIVIO FOTOGRAFICO della R. SOPRINTENDENZA ALL'ARTE MEDIOEVALE E MODERNA e della R. GALLERIA SABAUDA di TORINO 1045C 4981a (Fenis) - Nus (AO) Castello [Solaio e tetto in rifacimento] durante il restauro 1935? A. Pedrini
ISR - ISCRIZIONI	
ISRC - Classe di appartenenza	documentaria
ISRL - Lingua	Italiano
ISRS - Tecnica di scrittura	a penna
ISRP - Posizione	sul supporto primario: verso
ISRI - Trascrizione	1045
TU - CONDIZIONE GIURIDICA E VINCOLI	
CDG - CONDIZIONE GIURIDICA	
CDGG - Indicazione generica	proprietà Stato
CDGS - Indicazione specifica	Ministero per i Beni e le Attività Culturali
CDGI - Indirizzo	Via del Collegio Romano, 27 Roma
CPR - DIRITTI D'AUTORE	
CPRD - Data di scadenza	diritti scaduti
DO - FONTI E DOCUMENTI DI RIFERIMENTO	
FTA - DOCUMENTAZIONE FOTOGRAFICA	
FTAX - Genere	documentazione allegata
FTAP - Tipo	fotografia digitale
FTAN - Codice identificativo	SbappTO0100349332_6
AD - ACCESSO AI DATI	
ADS - SPECIFICHE DI ACCESSO AI DATI	
ADSP - Profilo di accesso	1

ADSM - Motivazione

scheda contenente dati liberamente accessibili

CM - COMPILAZIONE

CMP - COMPILAZIONE

CMPD - Data

2013

CMPN - Nome

Bonomi C.

**FUR - Funzionario
responsabile**

Moro, Laura