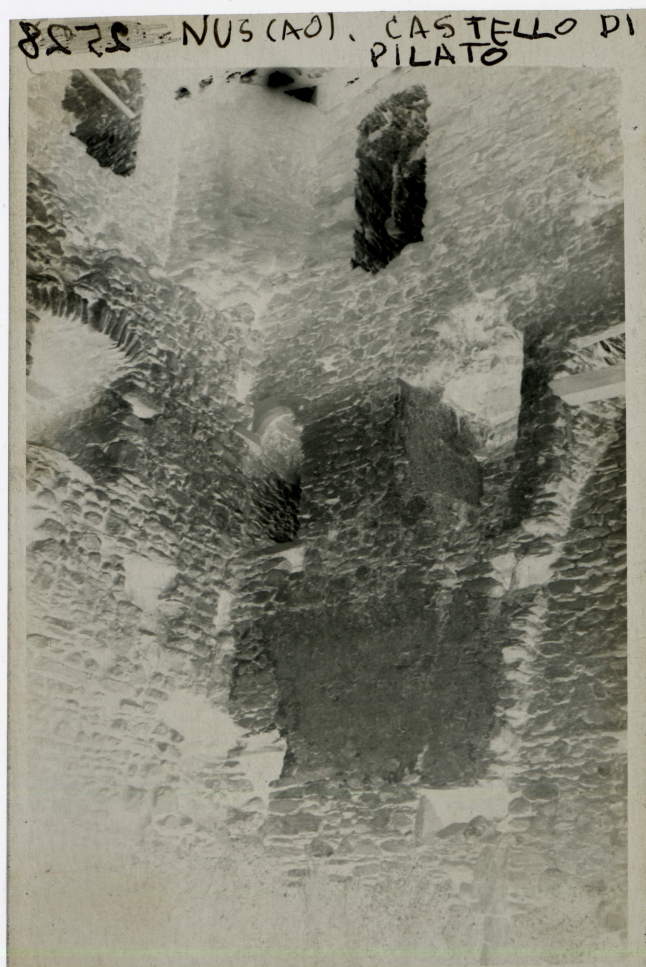


# SCHEDA



## CD - CODICI

TSK - Tipo Scheda F

LIR - Livello ricerca P

### NCT - CODICE UNIVOCO

NCTR - Codice regione 01

NCTN - Numero catalogo generale 00349335

ESC - Ente schedatore S66

ECP - Ente competente S66

EPR - Ente proponente S77

## RV - RELAZIONI

### RVE - STRUTTURA COMPLESSA

RVEL - Livello 7

RVER - Codice bene radice 0100349335

## OG - OGGETTO

### OGT - OGGETTO

OGTD - Definizione dell'oggetto negativo

OGTB - Natura biblioteconomica m

<b>dell'oggetto</b>	
<b>OGTS - Forma specifica dell'oggetto</b>	negativo su pellicola
<b>QNT - QUANTITA'</b>	
<b>QNTN - Numero oggetti /elementi</b>	1
<b>SG - SOGGETTO</b>	
<b>SGT - SOGGETTO</b>	
<b>SGTI - Identificazione</b>	Valle d'Aosta - Architettura militare - Castelli
<b>SGTI - Identificazione</b>	Nus - Castello di Pilato
<b>SGL - TITOLO</b>	
<b>SGLT - Titolo proprio</b>	Nus (AO)/ Castello di Pilato
<b>SGLS - Specifiche del titolo</b>	manoscritto sulla busta
<b>SGL - TITOLO</b>	
<b>SGLA - Titolo attribuito</b>	AO - Nus - Castello di Pilato: interno
<b>SGLS - Specifiche del titolo</b>	del catalogatore
<b>LC - LOCALIZZAZIONE GEOGRAFICO-AMMINISTRATIVA</b>	
<b>PVC - LOCALIZZAZIONE GEOGRAFICO-AMMINISTRATIVA ATTUALE</b>	
<b>PVCR - Regione</b>	Piemonte
<b>PVCP - Provincia</b>	TO
<b>PVCC - Comune</b>	Torino
<b>LDC - COLLOCAZIONE SPECIFICA</b>	
<b>LDCT - Tipologia</b>	palazzo
<b>LDCQ - Tipologia</b>	nobiliare
<b>LDCN - Denominazione attuale</b>	Palazzo Chiabrese
<b>LDCU - Indirizzo</b>	p.zza San Giovanni, 2
<b>LDCS - Specifiche</b>	Archivio fotografico e disegni
<b>LDCM - Denominazione raccolta</b>	Soprintendenza per i Beni Architettonici e del Paesaggio del Piemonte
<b>UB - UBICAZIONE E DATI PATRIMONIALI</b>	
<b>UBF - UBICAZIONE FOTO</b>	
<b>UBFP - Fondo</b>	Fondo Valle d'Aosta
<b>INV - INVENTARIO</b>	
<b>INVN - Numero inventario generale</b>	0000
<b>INVD - Data inventariazione</b>	0000
<b>INVT - Numero inventario categoria</b>	687a
<b>LR - LUOGO E DATA DELLA RIPRESA</b>	
<b>LRC - LOCALIZZAZIONE</b>	
<b>LRCR - Regione</b>	Valle d'Aosta
<b>LRCP - Provincia</b>	AO
<b>LRCC - Comune</b>	Nus

**DT - CRONOLOGIA****DTZ - CRONOLOGIA GENERICA**

DTZG - Secolo XX

**DTS - CRONOLOGIA SPECIFICA**

DTSI - Da 1929/01/01

DTSV - Validità ante

DTSF - A 1929/12/31

**DTM - MOTIVAZIONE CRONOLOGIA**

DTMM - Motivazione iscrizione

DTMS - Specifiche manoscritta sulla busta

**AU - DEFINIZIONE CULTURALE****AUF - AUTORE DELLA FOTOGRAFIA**

AUFN - Nome scelto (persona singola) Anonimo aostano

AUFA - Dati anagrafici /estremi cronologici notizie 1920-1930 ca

AUFR - Riferimento all'intervento fotografo principale

AUFM - Motivazione dell'attribuzione n.r. [non rilevabile]

AUFH - Sigla per citazione 00660127

**RO - RAPPORTO****ROF - RAPPORTO OPERA INIZIALE/FINALE**

ROFF - Stadio opera negativo

ROFO - Opera iniziale /finale positivo

ROFI - Inventario opera iniziale/finale 687a

ROFX - Riferimento scheda opera iniziale/finale 0100348898\_1

**MT - DATI TECNICI**

MTX - Indicazione di colore BN

MTC - Materia e tecnica gelatina bromuro d'argento/pellicola piana negativa (nitrato)

**MIS - MISURE**

MISO - Tipo misure supporto primario

MISU - Unità di misura mm

MISA - Altezza 68

MISL - Larghezza 44

FRM - Formato 4.5 x 7

**CO - CONSERVAZIONE****STC - STATO DI CONSERVAZIONE**

STCC - Stato di conservazione mediocre

STCS - Indicazioni specifiche specchio d'argento diffuso, impronte, abrasioni, deformabilità del supporto

**DA - DATI ANALITICI****ISR - ISCRIZIONI**

<b>ISRC - Classe di appartenenza</b>	documentaria
<b>ISRL - Lingua</b>	Italiano
<b>ISRS - Tecnica di scrittura</b>	a stampa/ a penna
<b>ISRP - Posizione</b>	sulla busta
<b>ISRI - Trascrizione</b>	ARCHIVIO FOTOGRAFICO della R. SOPRINTENDENZA ALL'ARTE MEDIOEVALE E MODERNA e della R. GALLERIA SABAUDA di TORINO  2528A 687a  Nus (Ao)  Castello di Pilato  prima del 1929

**ISR - ISCRIZIONI**

<b>ISRC - Classe di appartenenza</b>	documentaria
<b>ISRL - Lingua</b>	Italiano
<b>ISRS - Tecnica di scrittura</b>	a penna
<b>ISRP - Posizione</b>	sul supporto primario: al recto
<b>ISRI - Trascrizione</b>	NUS (AO). CASTELLO DI PILATO

**ISR - ISCRIZIONI**

<b>ISRC - Classe di appartenenza</b>	didascalica
<b>ISRL - Lingua</b>	Italiano
<b>ISRS - Tecnica di scrittura</b>	a penna
<b>ISRP - Posizione</b>	sul supporto primario: al verso
<b>ISRI - Trascrizione</b>	2528

**TU - CONDIZIONE GIURIDICA E VINCOLI****CDG - CONDIZIONE GIURIDICA**

<b>CDGG - Indicazione generica</b>	proprietà Stato
<b>CDGS - Indicazione specifica</b>	Ministero per i Beni e le Attività Culturali
<b>CDGI - Indirizzo</b>	Via del Collegio Romano, 27 Roma

**CPR - DIRITTI D'AUTORE**

<b>CPRD - Data di scadenza</b>	diritti scaduti
--------------------------------	-----------------

**DO - FONTI E DOCUMENTI DI RIFERIMENTO****FTA - DOCUMENTAZIONE FOTOGRAFICA**

<b>FTAX - Genere</b>	documentazione allegata
<b>FTAP - Tipo</b>	fotografia digitale
<b>FTAN - Codice identificativo</b>	SbappTO0100349335_7

**AD - ACCESSO AI DATI****ADS - SPECIFICHE DI ACCESSO AI DATI**

<b>ADSP - Profilo di accesso</b>	1
<b>ADSM - Motivazione</b>	scheda contenente dati liberamente accessibili

**CM - COMPILAZIONE**

**CMP - COMPILAZIONE****CMPD - Data**

2013

**CMPN - Nome**

Bonomi C.

**FUR - Funzionario  
responsabile**

Moro, Laura