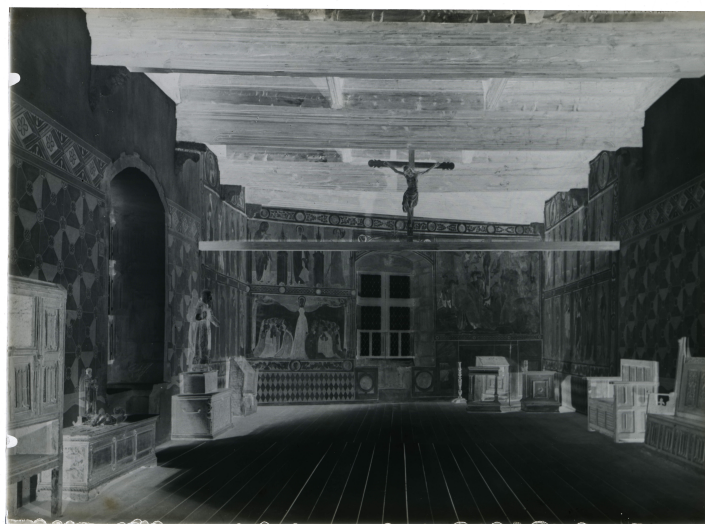


SCHEDA



CD - CODICI

TSK - Tipo Scheda	F
LIR - Livello ricerca	P
NCT - CODICE UNIVOCO	
NCTR - Codice regione	01
NCTN - Numero catalogo generale	00349339
ESC - Ente schedatore	S66
ECP - Ente competente	S66
EPR - Ente proponente	S77

RV - RELAZIONI

RVE - STRUTTURA COMPLESSA

RVEL - Livello	12
RVER - Codice bene radice	0100349339

OG - OGGETTO

OGT - OGGETTO

OGTD - Definizione dell'oggetto	negativo
OGTB - Natura biblioteconomica dell'oggetto	m
OGTS - Forma specifica dell'oggetto	negativo su lastra

QNT - QUANTITA'

QNTN - Numero oggetti /elementi	1
---------------------------------	---

SG - SOGGETTO

SGT - SOGGETTO

SGTI - Identificazione	Valle d'Aosta - Architettura militare - Castelli
SGTI - Identificazione	Fénis - Castello di Fénis

SGTI - Identificazione	Valle d'Aosta - Architettura religiosa - Cappelle
SGTI - Identificazione	Valle d'Aosta - Opere d'arte - Pittura - Affreschi
SGTI - Identificazione	Valle d'Aosta - Opere d'arte - Scultura - Crocifissi
SGL - TITOLO	
SGLT - Titolo proprio	Nus (Fenis) (AO)/ Castello = dopo il restauro
SGLS - Specifiche del titolo	manoscritto sulla busta
SGL - TITOLO	
SGLA - Titolo attribuito	AO - Fénis - Castello - Primo piano - Cappella: dopo il restauro
SGLS - Specifiche del titolo	del catalogatore
LC - LOCALIZZAZIONE GEOGRAFICO-AMMINISTRATIVA	
PVC - LOCALIZZAZIONE GEOGRAFICO-AMMINISTRATIVA ATTUALE	
PVCR - Regione	Piemonte
PVCP - Provincia	TO
PVCC - Comune	Torino
LDC - COLLOCAZIONE SPECIFICA	
LDCT - Tipologia	palazzo
LDCQ - Tipologia	nobiliare
LDCN - Denominazione attuale	Palazzo Chiabrese
LDCU - Indirizzo	p.zza San Giovanni, 2
LDCS - Specifiche	Archivio fotografico e disegni
LDCM - Denominazione raccolta	Soprintendenza per i Beni Architettonici e del Paesaggio del Piemonte
UB - UBICAZIONE E DATI PATRIMONIALI	
UBF - UBICAZIONE FOTO	
UBFP - Fondo	Fondo Valle d'Aosta
INV - INVENTARIO	
INVN - Numero inventario generale	0000
INVD - Data inventariazione	0000
INVT - Numero inventario categoria	5027a
LR - LUOGO E DATA DELLA RIPRESA	
LRC - LOCALIZZAZIONE	
LRCR - Regione	Valle d'Aosta
LRCP - Provincia	AO
LRCC - Comune	Fenis
DT - CRONOLOGIA	
DTZ - CRONOLOGIA GENERICA	
DTZG - Secolo	XX
DTS - CRONOLOGIA SPECIFICA	
DTSI - Da	1940/06/01
DTSF - A	1940/06/30

DTM - MOTIVAZIONE CRONOLOGIA

DTMM - Motivazione	iscrizione
DTMS - Specifiche	manoscritta sulla busta

AU - DEFINIZIONE CULTURALE**AUF - AUTORE DELLA FOTOGRAFIA**

AUFN - Nome scelto (persona singola)	Pedrini, Augusto
AUFA - Dati anagrafici /estremi cronologici	1892/ 1970 post
AUFR - Riferimento all'intervento	fotografo principale
AUFM - Motivazione dell'attribuzione	iscrizione
AUFH - Sigla per citazione	00660078

RO - RAPPORTO**ROF - RAPPORTO OPERA INIZIALE/FINALE**

ROFF - Stadio opera	negativo
ROFO - Opera iniziale /finale	positivo
ROFI - Inventario opera iniziale/finale	5027a
ROFX - Riferimento scheda opera iniziale/finale	0100349270_11

ROF - RAPPORTO OPERA INIZIALE/FINALE

ROFF - Stadio opera	negativo
ROFO - Opera iniziale /finale	positivo
ROFI - Inventario opera iniziale/finale	5027a
ROFX - Riferimento scheda opera iniziale/finale	0100349271_1

MT - DATI TECNICI

MTX - Indicazione di colore	BN
MTC - Materia e tecnica	gelatina bromuro d'argento/vetro

MIS - MISURE

MISO - Tipo misure	supporto primario
MISU - Unità di misura	mm
MISA - Altezza	130
MISL - Larghezza	180

MIS - MISURE

MISO - Tipo misure	scatola
MISU - Unità di misura	mm
MISA - Altezza	190
MISL - Larghezza	140
MISS - Spessore	25

FRM - Formato	13 x 18
CO - CONSERVAZIONE	
STC - STATO DI CONSERVAZIONE	
STCC - Stato di conservazione	discreto
STCS - Indicazioni specifiche	specchio d'argento ai bordi, tenui macchie colorate, impronte
DA - DATI ANALITICI	
ISR - ISCRIZIONI	
ISRC - Classe di appartenenza	documentaria
ISRL - Lingua	Italiano
ISRS - Tecnica di scrittura	a stampa/ a penna
ISRP - Posizione	sulla busta
ISRI - Trascrizione	ARCHIVIO FOTOGRAFICO della R. SOPRINTENDENZA ALL'ARTE MEDIOEVALE E MODERNA e della R. GALLERIA SABAUDA di TORINO inv. 279 1066C 5027a (Fenis) - Nus (AO) Castello= dopo il restauro giugno 1940 A. Pedrini
TU - CONDIZIONE GIURIDICA E VINCOLI	
CDG - CONDIZIONE GIURIDICA	
CDGG - Indicazione generica	proprietà Stato
CDGS - Indicazione specifica	Ministero per i Beni e le Attività Culturali
CDGI - Indirizzo	Via del Collegio Romano, 27 Roma
CPR - DIRITTI D'AUTORE	
CPRD - Data di scadenza	diritti scaduti
DO - FONTI E DOCUMENTI DI RIFERIMENTO	
FTA - DOCUMENTAZIONE FOTOGRAFICA	
FTAX - Genere	documentazione allegata
FTAP - Tipo	fotografia digitale
FTAN - Codice identificativo	SbappTO0100349339_12
AD - ACCESSO AI DATI	
ADS - SPECIFICHE DI ACCESSO AI DATI	
ADSP - Profilo di accesso	1
ADSM - Motivazione	scheda contenente dati liberamente accessibili
CM - COMPILAZIONE	
CMP - COMPILAZIONE	
CMPD - Data	2013
CMPN - Nome	Bonomi C.
FUR - Funzionario responsabile	Moro, Laura