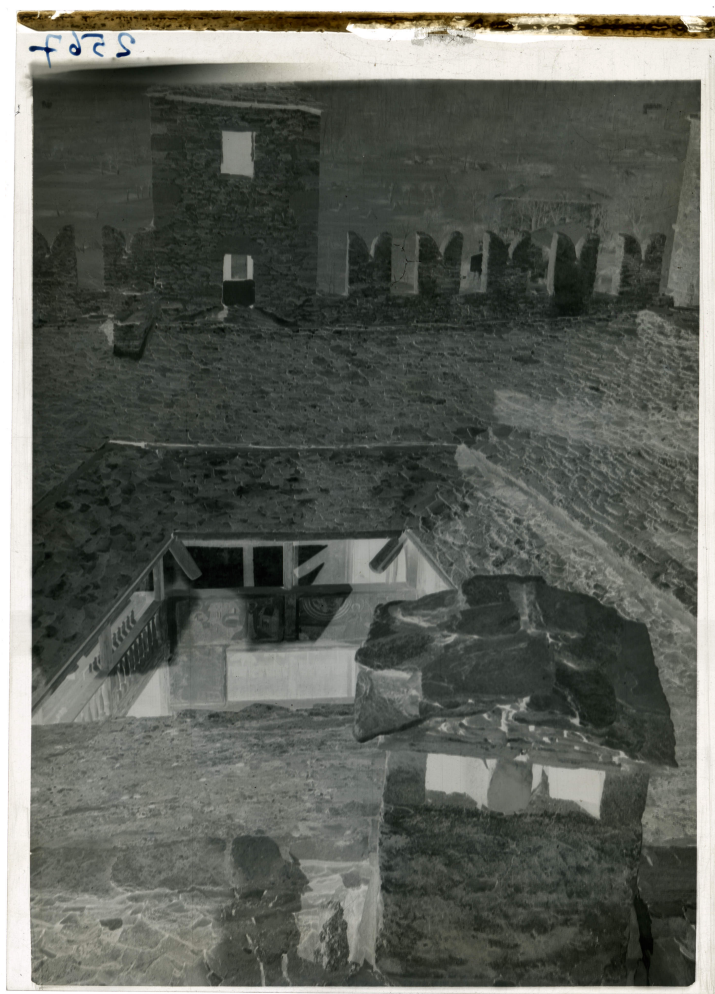


# SCHEDA



## CD - CODICI

TSK - Tipo Scheda F

LIR - Livello ricerca P

### NCT - CODICE UNIVOCO

NCTR - Codice regione 01

NCTN - Numero catalogo generale 00349340

ESC - Ente schedatore S66

ECP - Ente competente S66

EPR - Ente proponente S77

## RV - RELAZIONI

### RVE - STRUTTURA COMPLESSA

RVEL - Livello 14

RVER - Codice bene radice 0100349340

## OG - OGGETTO

### OGT - OGGETTO

OGTD - Definizione dell'oggetto negativo

OGTB - Natura biblioteconomica m

<b>dell'oggetto</b>	
<b>OGTS - Forma specifica dell'oggetto</b>	negativo su pellicola
<b>QNT - QUANTITA'</b>	
<b>QNTN - Numero oggetti /elementi</b>	1
<b>SG - SOGGETTO</b>	
<b>SGT - SOGGETTO</b>	
<b>SGTI - Identificazione</b>	Valle d'Aosta - Architettura militare - Castelli
<b>SGTI - Identificazione</b>	Fénis - Castello di Fénis - Restauri
<b>SGL - TITOLO</b>	
<b>SGLT - Titolo proprio</b>	Nus (Fenis) (AO)/ Castello
<b>SGLS - Specifiche del titolo</b>	manoscritto sulla busta
<b>SGL - TITOLO</b>	
<b>SGLA - Titolo attribuito</b>	AO - Fénis - Castello - Cortile: veduta dei tetti
<b>SGLS - Specifiche del titolo</b>	del catalogatore
<b>LC - LOCALIZZAZIONE GEOGRAFICO-AMMINISTRATIVA</b>	
<b>PVC - LOCALIZZAZIONE GEOGRAFICO-AMMINISTRATIVA ATTUALE</b>	
<b>PVCR - Regione</b>	Piemonte
<b>PVCP - Provincia</b>	TO
<b>PVCC - Comune</b>	Torino
<b>LDC - COLLOCAZIONE SPECIFICA</b>	
<b>LDCT - Tipologia</b>	palazzo
<b>LDCQ - Tipologia</b>	nobiliare
<b>LDCN - Denominazione attuale</b>	Palazzo Chiabrese
<b>LDCU - Indirizzo</b>	p.zza San Giovanni, 2
<b>LDCS - Specifiche</b>	Archivio fotografico e disegni
<b>LDCM - Denominazione raccolta</b>	Soprintendenza per i Beni Architettonici e del Paesaggio del Piemonte
<b>UB - UBICAZIONE E DATI PATRIMONIALI</b>	
<b>UBF - UBICAZIONE FOTO</b>	
<b>UBFP - Fondo</b>	Fondo Valle d'Aosta
<b>INV - INVENTARIO</b>	
<b>INVN - Numero inventario generale</b>	0000
<b>INVD - Data inventariazione</b>	0000
<b>INVT - Numero inventario categoria</b>	5755b
<b>LR - LUOGO E DATA DELLA RIPRESA</b>	
<b>LRC - LOCALIZZAZIONE</b>	
<b>LRCR - Regione</b>	Valle d'Aosta
<b>LRCP - Provincia</b>	AO
<b>LRCC - Comune</b>	Fenis

**DT - CRONOLOGIA****DTZ - CRONOLOGIA GENERICA**

DTZG - Secolo XX

**DTS - CRONOLOGIA SPECIFICA**

DTSI - Da 1939/01/01

DTSF - A 1949/12/31

**DTM - MOTIVAZIONE CRONOLOGIA**

DTMM - Motivazione iscrizione

DTMS - Specifiche manoscritta sulla busta

**AU - DEFINIZIONE CULTURALE****AUF - AUTORE DELLA FOTOGRAFIA**

AUFN - Nome scelto (persona singola) Anonimo aostano

AUFA - Dati anagrafici /estremi cronologici notizie 1935-1950 ca

AUFR - Riferimento all'intervento fotografo principale

AUFM - Motivazione dell'attribuzione n.r. [non rilevabile]

AUFH - Sigla per citazione 00660012

**RO - RAPPORTO****ROF - RAPPORTO OPERA INIZIALE/FINALE**

ROFF - Stadio opera negativo

ROFO - Opera iniziale /finale positivo

ROFI - Inventario opera iniziale/finale 5755b

ROFX - Riferimento scheda opera iniziale/finale 0100349272\_2

**MT - DATI TECNICI**

MTX - Indicazione di colore BN

MTC - Materia e tecnica gelatina bromuro d'argento/pellicola piana negativa (nitrato)

**MIS - MISURE**

MISO - Tipo misure supporto primario

MISU - Unità di misura mm

MISA - Altezza 121

MISL - Larghezza 86

FRM - Formato 9 x 12

**CO - CONSERVAZIONE****STC - STATO DI CONSERVAZIONE**

STCC - Stato di conservazione mediocre

STCS - Indicazioni specifiche specchio d'argento ai bordi, impronte, abrasioni, deformabilità del supporto, residui colla

**DA - DATI ANALITICI**

**ISR - ISCRIZIONI****ISRC - Classe di appartenenza**

documentaria

**ISRS - Tecnica di scrittura**

a stampa/ a penna

**ISRP - Posizione**

sulla busta

**ISRI - Trascrizione**

ARCHIVIO FOTOGRAFICO R. SOPRINTENDENZA AI MONUMENTI DEL PIEMONTE||2567B 5755b||(Fenis) (Ao) ||Castello||tra 1939 e 1949

**ISR - ISCRIZIONI****ISRC - Classe di appartenenza**

documentaria

**ISRS - Tecnica di scrittura**

a penna

**ISRP - Posizione**

sul supporto primario: al verso

**ISRI - Trascrizione**

2567

**TU - CONDIZIONE GIURIDICA E VINCOLI****CDG - CONDIZIONE GIURIDICA****CDGG - Indicazione generica**

proprietà Stato

**CDGS - Indicazione specifica**

Ministero per i Beni e le Attività Culturali

**CDGI - Indirizzo**

Via del Collegio Romano, 27 Roma

**CPR - DIRITTI D'AUTORE****CPRD - Data di scadenza**

diritti scaduti

**DO - FONTI E DOCUMENTI DI RIFERIMENTO****FTA - DOCUMENTAZIONE FOTOGRAFICA****FTAX - Genere**

documentazione allegata

**FTAP - Tipo**

fotografia digitale

**FTAN - Codice identificativo**

SbappTO0100349340\_14

**AD - ACCESSO AI DATI****ADS - SPECIFICHE DI ACCESSO AI DATI****ADSP - Profilo di accesso**

1

**ADSM - Motivazione**

scheda contenente dati liberamente accessibili

**CM - COMPILAZIONE****CMP - COMPILAZIONE****CMPD - Data**

2013

**CMPN - Nome**

Bonomi C.

**FUR - Funzionario responsabile**

Moro, Laura