

# SCHEDA

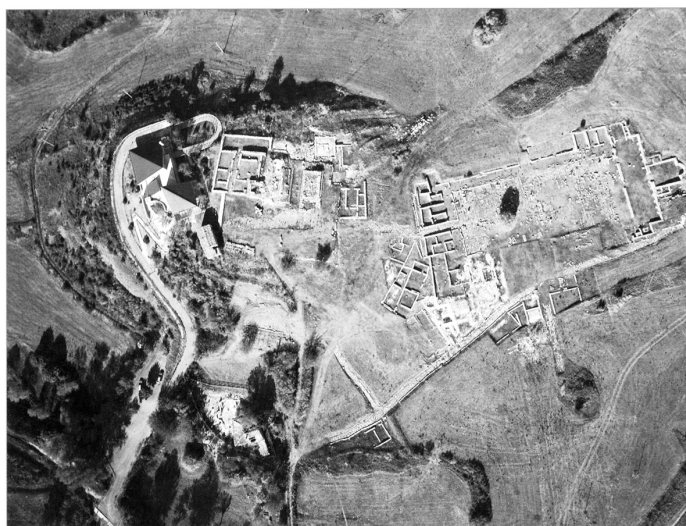


fig. 2 - Iuvanum. Ripresa aerea.

## CD - CODICI

TSK - Tipo Scheda	MA
LIR - Livello ricerca	I
NCT - CODICE UNIVOCO	
NCTR - Codice regione	13
NCTN - Numero catalogo generale	00301044
ESC - Ente schedatore	S240
ECP - Ente competente	S240

## RV - RELAZIONI

### RSE - RELAZIONI DIRETTE

RSER - Tipo relazione	luogo di collocazione/localizzazione
RSET - Tipo scheda	SI
RSEC - Codice bene	1300301038

## AC - ALTRI CODICI

ACC - Altro codice bene	397505/ IDVIR
ACC - Altro codice bene	1ICR0010689AAAA/ CdR

## OG - OGGETTO

### OGT - OGGETTO

OGTD - Definizione	luogo di culto all'aperto
OGTC - Categoria di appartenenza	strutture per il culto

## LC - LOCALIZZAZIONE GEOGRAFICO-AMMINISTRATIVA

### PVC - LOCALIZZAZIONE GEOGRAFICO-AMMINISTRATIVA

PVCS - Stato	ITALIA
PVCR - Regione	Abruzzo
PVCP - Provincia	CH
PVCC - Comune	Montenerodomo

<b>PVCL - Località</b>	MONTENERODOMO
<b>PVL - Altra località</b>	Iuvanum
<b>GP - GEOREFERENZIAZIONE TRAMITE PUNTO</b>	
<b>GPI - Identificativo punto</b>	2
<b>GPL - Tipo di localizzazione</b>	localizzazione fisica
<b>GPD - DESCRIZIONE DEL PUNTO</b>	
<b>GPDP - PUNTO</b>	
<b>GPDPX - Coordinata X</b>	14.24936437
<b>GPDPY - Coordinata Y</b>	41.99741742
<b>GPM - Metodo di georeferenziazione</b>	punto approssimato
<b>GPT - Tecnica di georeferenziazione</b>	rilievo da foto aerea con sopralluogo
<b>GPP - Proiezione e Sistema di riferimento</b>	WGS84
<b>GPB - BASE DI RIFERIMENTO</b>	
<b>GPBB - Descrizione sintetica</b>	ICCD1004366_OI.ORTO
<b>GPBT - Data</b>	21-06-2018
<b>DT - CRONOLOGIA</b>	
<b>DTZ - CRONOLOGIA GENERICA</b>	
<b>DTZG - Fascia cronologica di riferimento</b>	Età romana
<b>DTM - Motivazione cronologia</b>	analisi delle strutture murarie
<b>DA - DATI ANALITICI</b>	
<b>DES - DESCRIZIONE</b>	
<b>DESO - Descrizione</b>	Il tempio originario, costruito nella prima metà del II secolo a.C. conserva delle tracce di antico podio con dei blocchi di travertino. Le misure del pavimento erano di 21,30 X 12,60 metri, mentre l'ingresso era di 9 X 2,6 metri (le misure sono congetture dato che sopra il tempio è stata eretta una chiesa medievale). Entro la metà del II secolo a.C. venne costruito un secondo tempio ad una distanza di 3,9 metri dal precedente. Di quest'ultimo tempio rimane il podio sopraelevato, spoliato del suo rivestimento, e si conserva il nucleo interno in blocchi sbazzati di pietra calcarea locale (m 17,20 x 8,40 ca).
<b>INT - Interpretazione</b>	Non sono note le divinità alle quali erano dedicati i due templi. Successivamente in periodo romano-imperiale, culti resi ad Eracle, Diana, Minerva e alla Vittoria sono attestati epigraficamente.
<b>TU - CONDIZIONE GIURIDICA E VINCOLI</b>	
<b>CDG - CONDIZIONE GIURIDICA</b>	
<b>CDGG - Indicazione generica</b>	proprietà Stato
<b>DO - FONTI E DOCUMENTI DI RIFERIMENTO</b>	
<b>FTA - DOCUMENTAZIONE FOTOGRAFICA</b>	
<b>FTAX - Genere</b>	documentazione allegata
<b>FTAP - Tipo</b>	fotografia aerea, positivo b/n
<b>FTAN - Codice identificativo</b>	New_1529419243844

**DRA - DOCUMENTAZIONE GRAFICA**

<b>DRAX - Genere</b>	documentazione allegata
<b>DRAT - Tipo</b>	rilievo
<b>DRAN - Codice identificativo</b>	New_1529418123933

**FNT - FONTI E DOCUMENTI**

<b>FNTP - Tipo</b>	bibliografia integrativa
<b>FNTD - Data</b>	XX secolo
<b>FNTN - Nome archivio</b>	Archivio di Soprintendenza
<b>FNTS - Posizione</b>	NR
<b>FNTI - Codice identificativo</b>	New_1530021279379

**BIB - BIBLIOGRAFIA**

<b>BIBX - Genere</b>	bibliografia specifica
<b>BIBA - Autore</b>	Lapenna S.
<b>BIBD - Anno di edizione</b>	1997
<b>BIBH - Sigla per citazione</b>	BIB001

**AD - ACCESSO AI DATI****ADS - SPECIFICHE DI ACCESSO AI DATI**

<b>ADSP - Profilo di accesso</b>	1
<b>ADSM - Motivazione</b>	scheda contenente dati liberamente accessibili

**CM - COMPILAZIONE****CMP - COMPILAZIONE**

<b>CMPD - Data</b>	2018
<b>CMPN - Nome</b>	Sciancalepore, Antonia
<b>FUR - Funzionario responsabile</b>	Tuteri, Rosanna