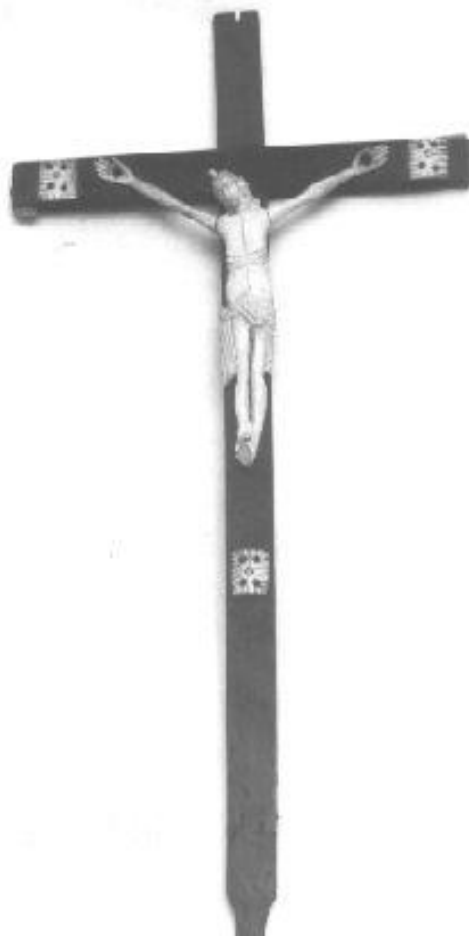


SCHEDA



CD - CODICI

TSK - Tipo Scheda OA

LIR - Livello ricerca P

NCT - CODICE UNIVOCO

NCTR - Codice regione 01

NCTN - Numero catalogo
generale 00400986

ESC - Ente schedatore M276

ECP - Ente competente M276

RV - RELAZIONI

ROZ - Altre relazioni 0100400985

OG - OGGETTO

OGT - OGGETTO

OGTD - Definizione lampadario

OGTV - Identificazione serie

QNT - QUANTITA'

QNTN - Numero 5

LC - LOCALIZZAZIONE GEOGRAFICO-AMMINISTRATIVA

PVC - LOCALIZZAZIONE GEOGRAFICO-AMMINISTRATIVA ATTUALE

PVCS - Stato ITALIA

PVCR - Regione	Piemonte
PVCP - Provincia	TO
PVCC - Comune	Torino
LDC - COLLOCAZIONE SPECIFICA	
LDCT - Tipologia	reggia
LDCQ - Qualificazione	museo
LDCN - Denominazione attuale	Palazzo Reale
LDCC - Complesso di appartenenza	Musei Reali Torino
LDCU - Indirizzo	Piazzetta Reale, 1
LDCM - Denominazione raccolta	Museo di Palazzo Reale
LDCS - Specifiche	piano I, 21, Galleria del Daniel, volta
UB - UBICAZIONE E DATI PATRIMONIALI	
INV - INVENTARIO DI MUSEO O SOPRINTENDENZA	
INVN - Numero	541
INVD - Data	1966
INV - INVENTARIO DI MUSEO O SOPRINTENDENZA	
INVN - Numero	D.C. 975
INVD - Data	1908
INV - INVENTARIO DI MUSEO O SOPRINTENDENZA	
INVN - Numero	6177
INVD - Data	1880
DT - CRONOLOGIA	
DTZ - CRONOLOGIA GENERICA	
DTZG - Secolo	sec. XIX
DTZS - Frazione di secolo	seconda metà
DTS - CRONOLOGIA SPECIFICA	
DTSI - Da	1851
DTSV - Validità	post
DTSF - A	1880
DTSL - Validità	ante
DTM - Motivazione cronologia	documentazione
DTM - Motivazione cronologia	analisi stilistica
DTM - Motivazione cronologia	bibliografia
AU - DEFINIZIONE CULTURALE	
ATB - AMBITO CULTURALE	
ATBD - Denominazione	ambito Italia settentrionale
ATBM - Motivazione dell'attribuzione	analisi stilistica
ATBM - Motivazione dell'attribuzione	documentazione
ATBM - Motivazione	

dell'attribuzione	contesto
MT - DATI TECNICI	
MTC - Materia e tecnica	ferro/ battitura
MTC - Materia e tecnica	ferro/ verniciatura
MTC - Materia e tecnica	cristallo di Boemia
MTC - Materia e tecnica	vetro
MIS - MISURE	
MISU - Unità	cm
MISR - Mancanza	MNR
CO - CONSERVAZIONE	
STC - STATO DI CONSERVAZIONE	
STCC - Stato di conservazione	discreto
STCS - Indicazioni specifiche	depositi di polvere sui bracci, lieve ossidazione del metallo
DA - DATI ANALITICI	
DES - DESCRIZIONE	
DESO - Indicazioni sull'oggetto	Lampadario a trenta bracci. Struttura portante in ferro battuto con fusto centrale dal quale si sviluppano i bracci ad andamento curvilineo, disposti su più file e di differente lunghezza, creando un effetto digradante verso l'alto. Su ciascun braccio, a intervalli regolari, sono fissati pendenti a goccia in cristallo di Boemia. Ulteriori pendenti ornano la parte terminale del lampadario, sostenuti da volute in ferro battuto. Ogni braccio termina con un piattello a corolla floreale in vetro entro il quale è fissata una candela in porcellana bianca portaluce.
DESI - Codifica Iconclass	soggetto assente
DESS - Indicazioni sul soggetto	soggetto assente
NSC - Notizie storico-critiche	La serie di lampadari è documentata nella Galleria a partire dall' inventario del palazzo reale di Torino compilato nel 1880. In considerazione dei caratteri di stile e delle modalità di esecuzione del manufatto "in stile" appare probabile una esecuzione nel corso del terzo quarto del XIX secolo, successiva alla fase di riallestimento dell' ambiente, sotto la direzione di Pelagio Palagi, che ebbe inizio nel 1837 e terminò nei primi anni Quaranta dell'Ottocento per sostituire alle pareti l'antica quadreria dinastica, trasferita nella Regia Galleria, con i dipinti rappresentati uomini illustri della storia del ducato di Savoia e poi del regno di Sardegna. La numerazione relativa alla sequenza inventariale (1880, 1908, 1966) è stata attribuita arbitrariamente all' esemplare in oggetto, dal momento che i numeri indicati negli inventari, forse apposti sulla struttura portante in ferro battuto, non sono visibili dal basso.
TU - CONDIZIONE GIURIDICA E VINCOLI	
CDG - CONDIZIONE GIURIDICA	
CDGG - Indicazione generica	proprietà Stato
CDGS - Indicazione specifica	Ministero dei beni e delle attività culturali e del turismo - Musei Reali Torino
CDGI - Indirizzo	Piazzetta Reale, 1 - 10122 Torino - mr-to@beniculturali.it

DO - FONTI E DOCUMENTI DI RIFERIMENTO**FTA - DOCUMENTAZIONE FOTOGRAFICA**

FTAX - Genere	documentazione allegata
FTAP - Tipo	fotografia digitale (file)
FTAA - Autore	Gallarate, Giacomo
FTAD - Data	2017/08/00
FTAE - Ente proprietario	MRT0
FTAC - Collocazione	Servizio Documentazione e Catalogo
FTAN - Codice identificativo	MRT0002209

FTA - DOCUMENTAZIONE FOTOGRAFICA

FTAX - Genere	documentazione allegata
FTAP - Tipo	fotografia digitale (file)
FTAA - Autore	Gallarate, Giacomo
FTAD - Data	2017/08/00
FTAE - Ente proprietario	MRT0
FTAC - Collocazione	Servizio Documentazione e Catalogo
FTAN - Codice identificativo	MRT0002202
FTAT - Note	visione d'insieme della Galleria

FTA - DOCUMENTAZIONE FOTOGRAFICA

FTAX - Genere	documentazione allegata
FTAP - Tipo	fotografia digitale (file)
FTAA - Autore	Gallarate, Giacomo
FTAD - Data	2017/08/00
FTAE - Ente proprietario	MRT0
FTAC - Collocazione	Servizio Documentazione e Catalogo
FTAN - Codice identificativo	MRT0002206
FTAT - Note	veduta d'insieme scorciata della Galleria

AD - ACCESSO AI DATI**ADS - SPECIFICHE DI ACCESSO AI DATI**

ADSP - Profilo di accesso	1
ADSM - Motivazione	scheda contenente dati liberamente accessibili

CM - COMPILAZIONE**CMP - COMPILAZIONE**

CMPD - Data	2018
CMPN - Nome	Facchin, Laura
RSR - Referente scientifico	Cermignani, Davide
RSR - Referente scientifico	Corso, Giorgia
RSR - Referente scientifico	Barberi, Sandra
FUR - Funzionario responsabile	Corso, Giorgia

AN - ANNOTAZIONI

541 (1966): n. inv. nuovo 541, n. inv. vecchio D.C. 975. Primo piano. Galleria del Daniele. "Lampadario centrale a 30 bracci a luci con

OSS - Osservazioni

candele in porcellana bianca e coppette in vetro, incastellatura di ferro battuto a fogliami e guarnito di gocce di cristallo di Boemia. Alt mt. 1,30"; D.C. 975 (1908) n. inv. nuovo 975, n. inv. vecchio 6177. Primo Piano. Galleria del Daniele: "(nuovo) 975/ (vecchio) 6177 Una detta analoga alla precedente [con ossatura in ferro battuto ornato a fogliami e guarnizione in cristallo di Boemia, munita delle relative padelline di cristallo] a trentasei candele/ Valore della lumiera L. 2000/ Valore delle 36 padelline L. 7.20"; 6177 (1880): n. inv. nuovo 6177 Piano primo. Galleria del Daniele N. 21: "(nuovo) 6177 Altro Lampadario antico, di acciaio e cristallo di rocca come il precedente [ornato di foglie, guarnito di pendenti e piramidi di varia grandezza] a trenta sei lumi L. 2000/ (nuovo) 6178 Trentasei Boggiuoli di cristallo di Boemia per il detto Lampadario a centesimi 20 caduno L. 7.20".