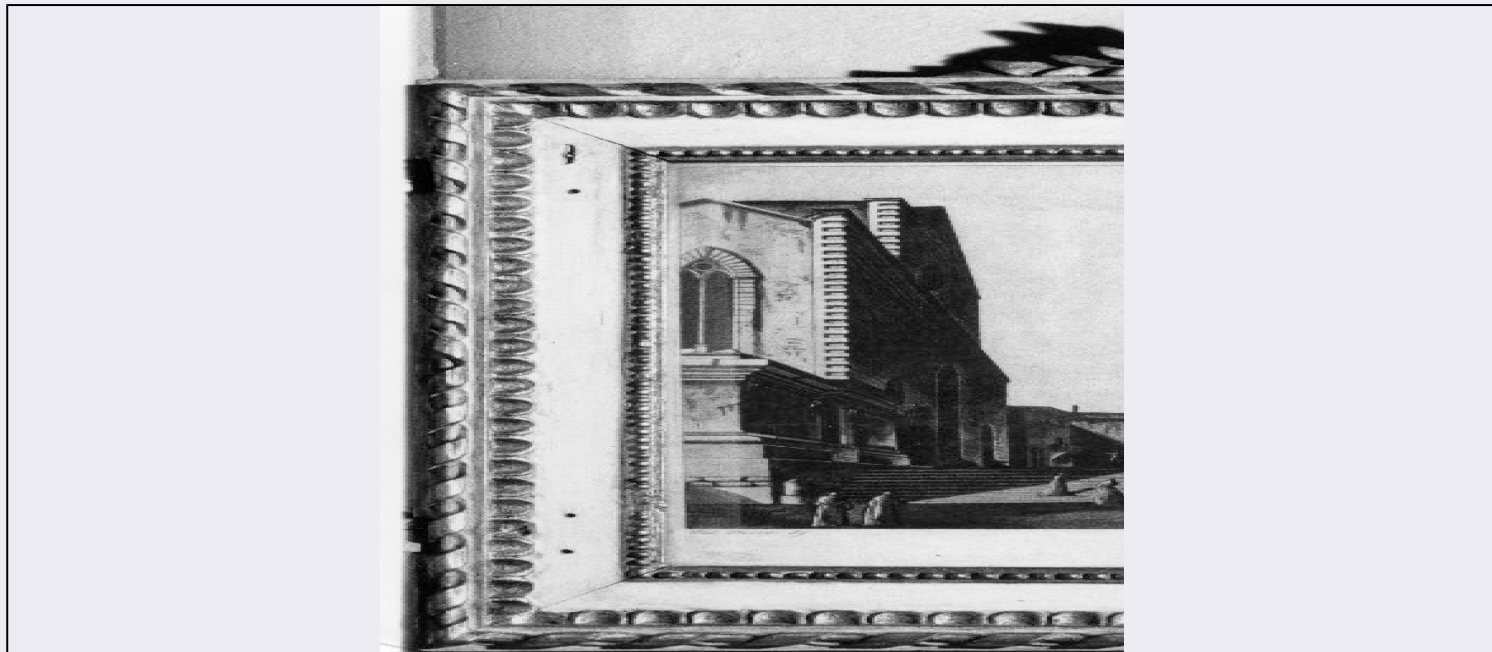


SCHEDA



CD - CODICI

TSK - Tipo Scheda	S
LIR - Livello ricerca	C
NCT - CODICE UNIVOCO	
NCTR - Codice regione	09
NCTN - Numero catalogo generale	00196459
ESC - Ente schedatore	S156
ECP - Ente competente	S156

OG - OGGETTO

OGT - OGGETTO

OGTD - Definizione stampa

SGT - SOGGETTO

SGTI - Identificazione veduta di piazza S. Croce a Firenze
SGTP - Titolo proprio Veduta della piazza S. Croce

LC - LOCALIZZAZIONE GEOGRAFICA AMMINISTRATIVA

PVC - LOCALIZZAZIONE GEOGRAFICO-AMMINISTRATIVA ATTUALE

PVCR - Regione Toscana
PVCP - Provincia FI
PVCC - Comune Firenze

LDC - COLLOCAZIONE SPECIFICA

DT - CRONOLOGIA

DTZ - CRONOLOGIA GENERICA

DTZG - Secolo sec. XVIII
DTZS - Frazione di secolo seconda metà

DTS - CRONOLOGIA SPECIFICA

DTSI - Da	1750
DTSV - Validità	ca
DTSF - A	1799
DTSL - Validità	ca
DTM - Motivazione cronologia	analisi stilistica

AU - DEFINIZIONE CULTURALE

AUT - AUTORE

AUTR - Riferimento all'intervento	disegnatore
AUTM - Motivazione dell'attribuzione	iscrizione
AUTN - Nome scelto	Terreni Antonio
AUTA - Dati anagrafici	notizie 1751-1803
AUTH - Sigla per citazione	00003285

AUT - AUTORE

AUTR - Riferimento all'intervento	incisore
AUTM - Motivazione dell'attribuzione	iscrizione
AUTN - Nome scelto	Pera Giuseppe
AUTA - Dati anagrafici	notizie prima metà sec. XIX
AUTH - Sigla per citazione	00002056

MT - DATI TECNICI

MTC - Materia e tecnica	carta/ bulino
MIS - MISURE	
MISU - Unità	cm
MISA - Altezza	23
MISL - Larghezza	34.4

CO - CONSERVAZIONE

STC - STATO DI CONSERVAZIONE

STCC - Stato di conservazione	buono
STCS - Indicazioni specifiche	carta leggermente ondulata e ingiallita

DA - DATI ANALITICI

DES - DESCRIZIONE

DESI - Codifica Iconclass	n.p.
DESS - Indicazioni sul soggetto	Vedute: Firenze: piazza S. Croce.
NSC - Notizie storico-critiche	Questa incisione, i cui estremi di datazione sono deducibili grazie agli edifici rappresentati, è databile alla fine del XVII secolo, ed appartiene alla vasta produzione di vedute di Firenze create allo scadere del secolo da Antonio Terreni, artista livornese attivo a Firenze nella seconda metà del settecento. Al terreni si deve l'illustrazione dei Duecento rami del "Viaggio Pittorresco della Toscana" dell'Abate Fontani (1801-1803).

TU - CONDIZIONE GIURIDICA E VINCOLI**CDG - CONDIZIONE GIURIDICA**

CDGG - Indicazione generica	proprietà Ente pubblico territoriale
------------------------------------	--------------------------------------

DO - FONTI E DOCUMENTI DI RIFERIMENTO**FTA - DOCUMENTAZIONE FOTOGRAFICA**

FTAX - Genere	documentazione allegata
FTAP - Tipo	fotografia b/n
FTAN - Codice identificativo	SBAS FI 398972

AD - ACCESSO AI DATI**ADS - SPECIFICHE DI ACCESSO AI DATI**

ADSP - Profilo di accesso	3
ADSM - Motivazione	scheda di bene non adeguatamente sorvegliabile

CM - COMPILAZIONE**CMP - COMPILAZIONE**

CMPD - Data	1989
CMPN - Nome	Giannini C
FUR - Funzionario responsabile	Meloni S.

RVM - TRASCRIZIONE PER INFORMATIZZAZIONE

RVMD - Data	2010
RVMN - Nome	ICCD/ DG BASAE/ Gennaioli R.