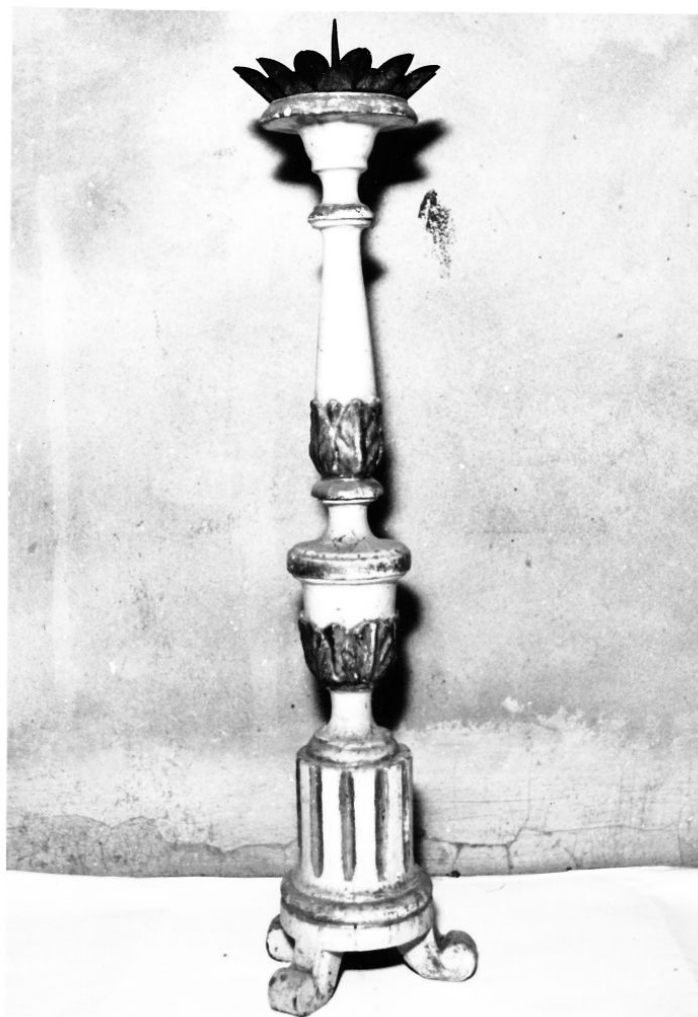


# SCHEDA



## CD - CODICI

TSK - Tipo Scheda OA

LIR - Livello ricerca C

### NCT - CODICE UNIVOCO

NCTR - Codice regione 10

NCTN - Numero catalogo  
generale 00062954

ESC - Ente schedatore S241

ECP - Ente competente S241

## OG - OGGETTO

### OGT - OGGETTO

OGTD - Definizione candelabro

## LC - LOCALIZZAZIONE GEOGRAFICO-AMMINISTRATIVA

### PVC - LOCALIZZAZIONE GEOGRAFICO-AMMINISTRATIVA ATTUALE

PVCS - Stato ITALIA

PVCR - Regione Umbria

PVCP - Provincia PG

PVCC - Comune Spello

PVCL - Località SPELLO

LDC - COLLOCAZIONE SPECIFICA	
LDCU - Indirizzo	via cappuccini , 06038, Spello
GP - GEOREFERENZIAZIONE TRAMITE PUNTO	
GPI - Identificativo punto	2
GPL - Tipo di localizzazione	localizzazione fisica
GPD - DESCRIZIONE DEL PUNTO	
GPDP - PUNTO	
GPDPX - Coordinata X	12.67066
GPDPY - Coordinata Y	42.99453
GPM - Metodo di georeferenziazione	punto esatto
GPT - Tecnica di georeferenziazione	rilievo tramite GPS
GPP - Proiezione e Sistema di riferimento	WGS84
GPB - BASE DI RIFERIMENTO	
GPBB - Descrizione sintetica	Google Maps
GPBT - Data	2018
DT - CRONOLOGIA	
DTZ - CRONOLOGIA GENERICA	
DTZG - Secolo	XX
DTS - CRONOLOGIA SPECIFICA	
DTSI - Da	1908
DTSF - A	1908
DTM - Motivazione cronologia	analisi stilistica
AU - DEFINIZIONE CULTURALE	
ATB - AMBITO CULTURALE	
ATBD - Denominazione	ambito Italia centrale
ATBR - Riferimento all'intervento	esecuzione
ATBM - Motivazione dell'attribuzione	analisi stilistica
MT - DATI TECNICI	
MTC - Materia e tecnica	ferro
MTC - Materia e tecnica	legno di abete/ doratura
MTC - Materia e tecnica	legno di abete/ pittura
MTC - Materia e tecnica	legno di abete/ tornitura
MIS - MISURE	
MISU - Unità	cm
MISA - Altezza	156
MISD - Diametro	33
CO - CONSERVAZIONE	
STC - STATO DI CONSERVAZIONE	
STCC - Stato di	

conservazione	discreto
<b>DA - DATI ANALITICI</b>	
<b>DES - DESCRIZIONE</b>	
<b>DESO - Indicazioni sull'oggetto</b>	Candelabro ligneo tornito e laccato poggiante su tre volute. Base svasata e circolare; nodi lisci.
<b>DESI - Codifica Iconclass</b>	SOGGETTO ASSENTE
<b>DESS - Indicazioni sul soggetto</b>	SOGGETTO ASSENTE
<b>ISR - ISCRIZIONI</b>	
<b>ISRC - Classe di appartenenza</b>	data
<b>ISRL - Lingua</b>	latino
<b>ISRS - Tecnica di scrittura</b>	a pennello
<b>ISRT - Tipo di caratteri</b>	capitale
<b>ISRP - Posizione</b>	in basso
<b>ISRI - Trascrizione</b>	A.D. 1908
<b>STM - STEMMI, EMBLEMI, MARCHI</b>	
<b>STMC - Classe di appartenenza</b>	stemma
<b>STMQ - Qualificazione</b>	religioso
<b>STMP - Posizione</b>	in basso
<b>STMD - Descrizione</b>	sSTEMMA DEL TERZ'ORDINE FRANCESCANO
<b>TU - CONDIZIONE GIURIDICA E VINCOLI</b>	
<b>CDG - CONDIZIONE GIURIDICA</b>	
<b>CDGG - Indicazione generica</b>	proprietà Ente religioso cattolico
<b>CDGS - Indicazione specifica</b>	pertinenza della chiesa
<b>DO - FONTI E DOCUMENTI DI RIFERIMENTO</b>	
<b>FTA - DOCUMENTAZIONE FOTOGRAFICA</b>	
<b>FTAX - Genere</b>	documentazione allegata
<b>FTAP - Tipo</b>	positivo b/n
<b>FTAN - Codice identificativo</b>	SBAAAS PG R16695
<b>AD - ACCESSO AI DATI</b>	
<b>ADS - SPECIFICHE DI ACCESSO AI DATI</b>	
<b>ADSP - Profilo di accesso</b>	1
<b>ADSM - Motivazione</b>	scheda contenente dati liberamente accessibili
<b>CM - COMPILAZIONE</b>	
<b>CMP - COMPILAZIONE</b>	
<b>CMPD - Data</b>	1980
<b>CMPN - Nome</b>	Moroni, Rossana
<b>FUR - Funzionario responsabile</b>	D. A. Valentino
<b>RVM - TRASCRIZIONE PER INFORMATIZZAZIONE</b>	

<b>RVMD - Data</b>	2018
<b>RVMN - Nome</b>	Alessandretti, Giulio
<b>AGG - AGGIORNAMENTO - REVISIONE</b>	
<b>AGGD - Data</b>	2018
<b>AGGN - Nome</b>	Balducci, Corrado
<b>AGGF - Funzionario responsabile</b>	Balducci, Corrado
<b>ISP - ISPEZIONI</b>	
<b>ISPD - Data</b>	2018
<b>ISPN - Funzionario responsabile</b>	Balducci, Corrado