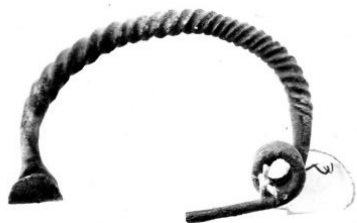


SCHEDA



CD - CODICI

| | |
|---------------------------------|----------|
| TSK - Tipo Scheda | RA |
| LIR - Livello ricerca | P |
| NCT - CODICE UNIVOCO | |
| NCTR - Codice regione | 10 |
| NCTN - Numero catalogo generale | 00001771 |
| ESC - Ente schedatore | S241 |
| ECP - Ente competente | S241 |

OG - OGGETTO

| | |
|---------------------------------------|-------------------------------------|
| OGT - OGGETTO | |
| OGTD - Definizione | fibula ad arco ritorto |
| CLS - Categoria - classe e produzione | ABBIGLIAMENTO E ORNAMENTI PERSONALI |

LC - LOCALIZZAZIONE GEOGRAFICO-AMMINISTRATIVA

PVC - LOCALIZZAZIONE GEOGRAFICO-AMMINISTRATIVA ATTUALE

| | |
|------------------|--------|
| PVCS - Stato | ITALIA |
| PVCR - Regione | Umbria |
| PVCP - Provincia | TR |
| PVCC - Comune | Terni |
| PVCL - Località | TERNI |

LDC - COLLOCAZIONE SPECIFICA

| | |
|------------------------------|--|
| LDCT - Tipologia | museo |
| LDCQ - Qualificazione | civico |
| LDCN - Denominazione attuale | Museo Archeologico CAOS |
| LDCU - Indirizzo | Via Luigi Campofregoso, 98 05100 Terni |

LA - ALTRE LOCALIZZAZIONI GEOGRAFICO-AMMINISTRATIVE

| | |
|------------------------------|----------------------|
| TCL - Tipo di localizzazione | luogo di provenienza |
|------------------------------|----------------------|

PRV - LOCALIZZAZIONE GEOGRAFICO-AMMINISTRATIVA

| | |
|-------------------------|------------------|
| PRVS - Stato | ITALIA |
| PRVR - Regione | Umbria |
| PRVP - Provincia | TR |
| PRVC - Comune | Terni |
| PRVL - Località | TERNI |
| PRVE | Foglio 138 IV SE |

GP - GEOREFERENZIAZIONE TRAMITE PUNTO

| | |
|--|-----------------------|
| GPI - Identificativo Punto | 2 |
| GPL - Tipo di localizzazione | localizzazione fisica |
| GPD - DESCRIZIONE DEL PUNTO | |
| GPDP - PUNTO | |
| GPDPX - Coordinata X | 12.652312 |
| GPDPY - Coordinata Y | 45.559679 |
| GPM - Metodo di georeferenziazione | punto esatto |
| GPT - Tecnica di georeferenziazione | rilievo tramite GPS |
| GPP - Proiezione e Sistema di riferimento | WGS84 |
| GPB - BASE DI RIFERIMENTO | |
| GPBB - Descrizione sintetica | Google Maps |
| GPBT - Data | 2018 |

RE - MODALITA' DI REPERIMENTO

| | |
|-----------------------------|---------------------|
| AIN - ALTRE INDAGINI | |
| AINT - Tipo | Materiale sporadico |
| AIND - Data | NR |
| AINR - Responsabile | NR |

DT - CRONOLOGIA

| | |
|---|--------------------|
| DTZ - CRONOLOGIA GENERICA | |
| DTZG - Fascia cronologica di riferimento | Età del ferro I |
| DTZS - Frazione cronologica | inizio |
| DTS - CRONOLOGIA SPECIFICA | |
| DTSI - Da | IX a.C. |
| DTSF - A | IX a.C. |
| DTM - Motivazione cronologia | analisi tipologica |

AU - DEFINIZIONE CULTURALE

| | |
|---|--------------------|
| ATB - AMBITO CULTURALE | |
| ATBD - Denominazione | FASE TERNI II |
| ATBM - Motivazione dell'attribuzione | analisi tipologica |

MT - DATI TECNICI

| | |
|--------------------------------|-----------------|
| MTC - Materia e tecnica | bronzo; fusione |
|--------------------------------|-----------------|

MIS - MISURE

| | |
|------------------|-----|
| MISU - Unità | cm |
| MISA - Altezza | 3 |
| MISL - Larghezza | 5,1 |

DA - DATI ANALITICI**DES - DESCRIZIONE**

| | |
|---------------------------------|--|
| DESO - Indicazioni sull'oggetto | Fibula ad arco ribassato e ritorto, a torsione lenta e stretta; staffa simmetrica. Molla a 3 avvolgimenti. |
| DESS - Indicazioni sul soggetto | SOGGETTO ASSENTE |

CO - CONSERVAZIONE**STC - STATO DI CONSERVAZIONE**

| | |
|-------------------------------|---|
| STCC - Stato di conservazione | frammentario |
| STCS - Indicazioni specifiche | Patina bruna, nuckleo grigiastro, friabile. Manca parte dell'ago. |

TU - CONDIZIONE GIURIDICA E VINCOLI**CDG - CONDIZIONE GIURIDICA**

| | |
|------------------------------|-----------------|
| CDGG - Indicazione generica | proprietà Stato |
| CDGS - Indicazione specifica | proprietà Stato |

DO - FONTI E DOCUMENTI DI RIFERIMENTO**FTA - DOCUMENTAZIONE FOTOGRAFICA**

| | |
|------------------------------|-------------------------|
| FTAX - Genere | documentazione allegata |
| FTAP - Tipo | positivo b/n |
| FTAN - Codice identificativo | SBAAAS PG R1771 |

BIB - BIBLIOGRAFIA

| | |
|----------------------------|-------------------------|
| BIBX - Genere | bibliografia di corredo |
| BIBA - Autore | G. Erolì |
| BIBD - Anno di edizione | 1886 |
| BIBH - Sigla per citazione | 3320 |

AD - ACCESSO AI DATI**ADS - SPECIFICHE DI ACCESSO AI DATI**

| | |
|---------------------------|--|
| ADSP - Profilo di accesso | 1 |
| ADSM - Motivazione | scheda contenente dati liberamente accessibili |

CM - COMPILAZIONE**CMP - COMPILAZIONE**

| | |
|--------------------------------|----------------------------|
| CMPD - Data | 1978 |
| CMPN - Nome | De Angelis, Maria Cristina |
| RSR - Referente scientifico | Ponzi Bonomi, Laura |
| FUR - Funzionario responsabile | Ponzi Bonomi, Laura |

RVM - TRASCRIZIONE PER INFORMATIZZAZIONE

| | |
|--|-----------------|
| RVMD - Data | 2018 |
| RVMN - Nome | Martello, Diana |
| AGG - AGGIORNAMENTO-REVISIONE | |
| AGGD - Data | 2018 |
| AGGN - Nome | Roscini, Elena |
| AGGR - Referente scientifico | Roscini, Elena |
| AGGF - Funzionario responsabile | Roscini, Elena |