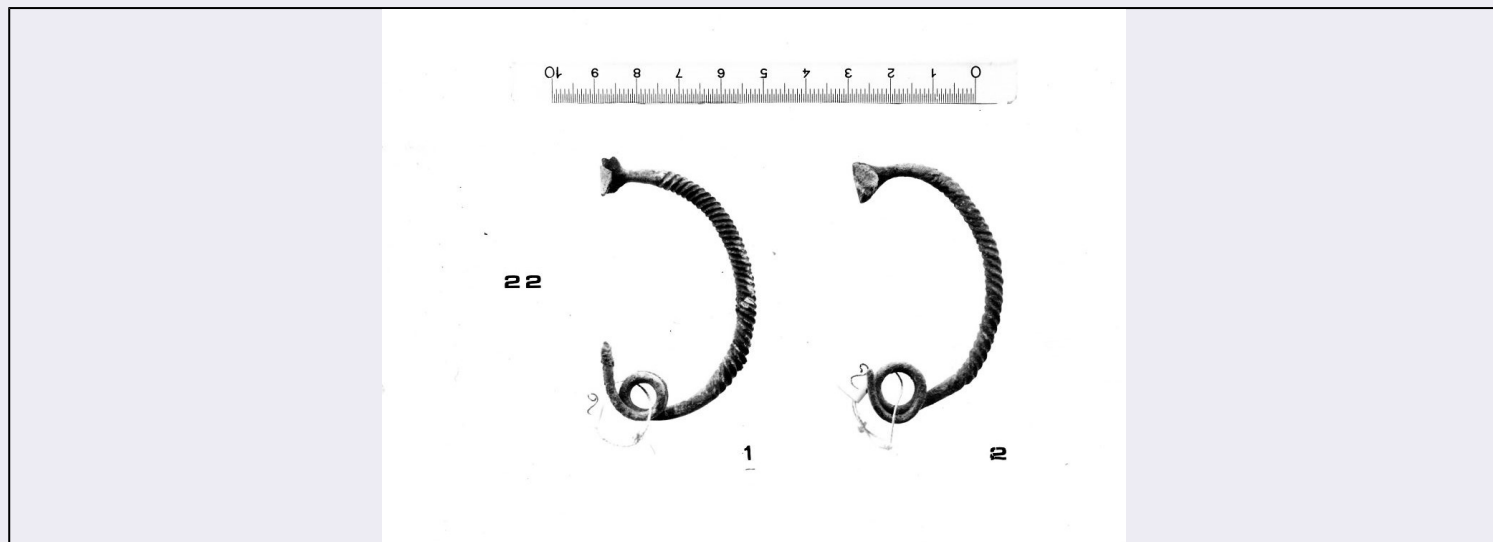


SCHEDA



CD - CODICI

TSK - Tipo Scheda RA

LIR - Livello ricerca P

NCT - CODICE UNIVOCO

NCTR - Codice regione 10

NCTN - Numero catalogo generale 00001775

ESC - Ente schedatore S241

ECP - Ente competente S241

OG - OGGETTO

OGT - OGGETTO

OGTD - Definizione fibula ad arco ritorto

CLS - Categoria - classe e produzione ABBIGLIAMENTO E ORNAMENTI PERSONALI

LC - LOCALIZZAZIONE GEOGRAFICO-AMMINISTRATIVA

PVC - LOCALIZZAZIONE GEOGRAFICO-AMMINISTRATIVA ATTUALE

PVCS - Stato ITALIA

PVCR - Regione Umbria

PVCP - Provincia TR

PVCC - Comune Terni

PVCL - Località TERNI

LDC - COLLOCAZIONE SPECIFICA

LDCT - Tipologia museo

LDCQ - Qualificazione civico

LDCN - Denominazione attuale Museo Archeologico CAOS

LDCU - Indirizzo Via Luigi Campofregoso, 98 05100 Terni

LA - ALTRE LOCALIZZAZIONI GEOGRAFICO-AMMINISTRATIVE

TCL - Tipo di localizzazione luogo di provenienza

PRV - LOCALIZZAZIONE GEOGRAFICO-AMMINISTRATIVA

PRVS - Stato	ITALIA
PRVR - Regione	Umbria
PRVP - Provincia	TR
PRVC - Comune	Terni
PRVL - Località	TERNI
PRVE	Foglio 138 IV SE

GP - GEOREFERENZIAZIONE TRAMITE PUNTO

GPI - Identificativo Punto	2
GPL - Tipo di localizzazione	localizzazione fisica
GPD - DESCRIZIONE DEL PUNTO	
GPDP - PUNTO	
GPDPX - Coordinata X	12.652312
GPDPY - Coordinata Y	45.559679
GPM - Metodo di georeferenziazione	punto esatto
GPT - Tecnica di georeferenziazione	rilievo tramite GPS
GPP - Proiezione e Sistema di riferimento	WGS84
GPB - BASE DI RIFERIMENTO	
GPBB - Descrizione sintetica	Google Maps
GPBT - Data	2018

RE - MODALITA' DI REPERIMENTO

AIN - ALTRE INDAGINI	
AINT - Tipo	Materiale sporadico
AIND - Data	NR
AINR - Responsabile	NR

DT - CRONOLOGIA

DTZ - CRONOLOGIA GENERICA	
DTZG - Fascia cronologica di riferimento	Età del ferro I
DTZS - Frazione cronologica	inizio
DTS - CRONOLOGIA SPECIFICA	
DTSI - Da	IX a.C.
DTSF - A	IX a.C.
DTM - Motivazione cronologia	analisi tipologica

AU - DEFINIZIONE CULTURALE

ATB - AMBITO CULTURALE	
ATBD - Denominazione	FASE TERNI II
ATBM - Motivazione dell'attribuzione	analisi tipologica

MT - DATI TECNICI

MTC - Materia e tecnica	bronzo; fusione
--------------------------------	-----------------

MIS - MISURE

MISU - Unità cm

MISA - Altezza 3,9

MISL - Larghezza 6,1

MIS - MISURE

MISU - Unità cm

MISA - Altezza 3,4

MISL - Larghezza 6

DA - DATI ANALITICI**DES - DESCRIZIONE**

DESO - Indicazioni sull'oggetto N.2 Fibule ad arco fortemente ribassato e ritorto, a torsione stretta, staffa simmetrica, molla a doppio avvolgimento; manca parte degli aghi.

DESS - Indicazioni sul soggetto SOGGETTO ASSENTE

CO - CONSERVAZIONE**STC - STATO DI CONSERVAZIONE**

STCC - Stato di conservazione frammentario

STCS - Indicazioni specifiche N.1 patina verde brillante, nucleo grigiastro, friabile; N.2 patina verde chiaro a chiazze brune.

TU - CONDIZIONE GIURIDICA E VINCOLI**CDG - CONDIZIONE GIURIDICA**

CDGG - Indicazione generica proprietà Stato

CDGS - Indicazione specifica proprietà Stato

DO - FONTI E DOCUMENTI DI RIFERIMENTO**FTA - DOCUMENTAZIONE FOTOGRAFICA**

FTAX - Genere documentazione allegata

FTAP - Tipo positivo b/n

FTAN - Codice identificativo SBAAAS PG R1775

BIB - BIBLIOGRAFIA

BIBX - Genere bibliografia di corredo

BIBA - Autore G. Erolì

BIBD - Anno di edizione 1886

BIBH - Sigla per citazione 3320

AD - ACCESSO AI DATI**ADS - SPECIFICHE DI ACCESSO AI DATI**

ADSP - Profilo di accesso 1

ADSM - Motivazione scheda contenente dati liberamente accessibili

CM - COMPILAZIONE**CMP - COMPILAZIONE**

CMPD - Data 1978

CMPN - Nome	De Angelis, Maria Cristina
RSR - Referente scientifico	Ponzi Bonomi, Laura
FUR - Funzionario responsabile	Ponzi Bonomi, Laura
RVM - TRASCRIZIONE PER INFORMATIZZAZIONE	
RVMD - Data	2018
RVMN - Nome	Martello, Diana
AGG - AGGIORNAMENTO-REVISIONE	
AGGD - Data	2018
AGGN - Nome	Roscini, Elena
AGGR - Referente scientifico	Roscini, Elena
AGGF - Funzionario responsabile	Roscini, Elena