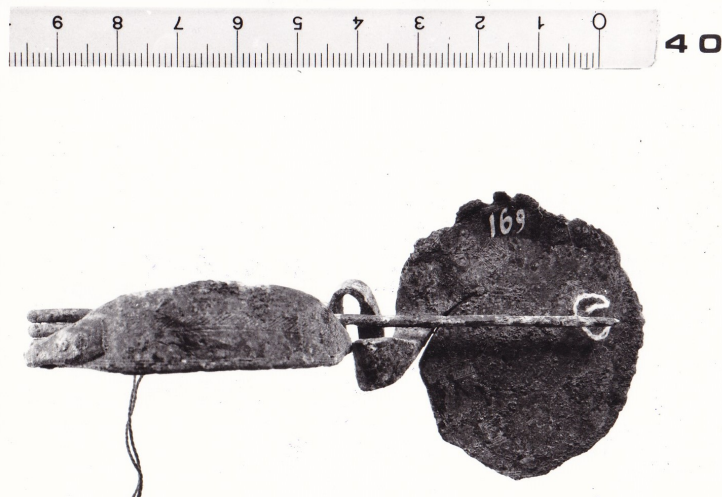


SCHEDA



CD - CODICI

TSK - Tipo Scheda	RA
LIR - Livello ricerca	P
NCT - CODICE UNIVOCO	
NCTR - Codice regione	10
NCTN - Numero catalogo generale	00001793
ESC - Ente schedatore	S241
ECP - Ente competente	S241

OG - OGGETTO

OGT - OGGETTO

OGTD - Definizione	Fibula con arco foliato con staffa a disco
CLS - Categoria - classe e produzione	ABBIGLIAMENTO E ORNAMENTI PERSONALI

LC - LOCALIZZAZIONE GEOGRAFICO-AMMINISTRATIVA

PVC - LOCALIZZAZIONE GEOGRAFICO-AMMINISTRATIVA ATTUALE

PVCS - Stato	ITALIA
PVCR - Regione	Umbria
PVCP - Provincia	TR
PVCC - Comune	Terni
PVCL - Località	TERNI

LDC - COLLOCAZIONE SPECIFICA

LDCT - Tipologia	museo
LDCQ - Qualificazione	civico
LDCN - Denominazione attuale	Museo Archeologico CAOS
LDCU - Indirizzo	Via Luigi Campofregoso, 98 05100 Terni

LA - ALTRE LOCALIZZAZIONI GEOGRAFICO-AMMINISTRATIVE

TCL - Tipo di localizzazione	luogo di provenienza
------------------------------	----------------------

PRV - LOCALIZZAZIONE GEOGRAFICO-AMMINISTRATIVA

PRVS - Stato	ITALIA
PRVR - Regione	Umbria
PRVP - Provincia	TR
PRVC - Comune	Terni
PRVL - Località	TERNI
PRVE	Foglio 138 IV SE

UB - DATI PATRIMONIALI

INV - INVENTARIO DI MUSEO O SOPRINTENDENZA

INVN - Numero	169
---------------	-----

GP - GEOREFERENZIAZIONE TRAMITE PUNTO

GPI - Identificativo Punto	2
GPL - Tipo di localizzazione	localizzazione fisica

GPD - DESCRIZIONE DEL PUNTO

GPDP - PUNTO

GPDPX - Coordinata X	12.652312
GPDPY - Coordinata Y	45.559679
GPM - Metodo di georeferenziazione	punto esatto
GPT - Tecnica di georeferenziazione	rilievo tramite GPS
GPP - Proiezione e Sistema di riferimento	WGS84

GPB - BASE DI RIFERIMENTO

GPBB - Descrizione sintetica	Google Maps
GPBT - Data	2018

RE - MODALITA' DI REPERIMENTO

AIN - ALTRE INDAGINI

AINT - Tipo	Materiale sporadico
AIND - Data	NR
AINR - Responsabile	NR

DT - CRONOLOGIA

DTZ - CRONOLOGIA GENERICA

DTZG - Fascia cronologica di riferimento	Età del ferro I
DTZS - Frazione cronologica	inizio

DTS - CRONOLOGIA SPECIFICA

DTSI - Da	IX a.C.
DTSF - A	IX a.C.
DTM - Motivazione cronologia	analisi tipologica

AU - DEFINIZIONE CULTURALE

ATB - AMBITO CULTURALE

ATBD - Denominazione	FASE TERNI II
ATBM - Motivazione	

dell'attribuzione	analisi tipologica
MT - DATI TECNICI	
MTC - Materia e tecnica	bronzo/ fusione/ incisione
MTC - Materia e tecnica	bronzo; laminatura
MIS - MISURE	
MISU - Unità	cm
MISA - Altezza	3
MISL - Larghezza	10,2
DA - DATI ANALITICI	
DES - DESCRIZIONE	
DESO - Indicazioni sull'oggetto	Fibula ad arco foliato, staffa a disco spiraliforme e molla a tre avvolgimenti; rotta ed accomodata in antico con due chiodi al di sopra della molla. Decorata con incisioni a bulino: sull'arco con un fascio di linee lungo i bordi ed al centro da una serie longitudinale di tratti obliqui chiusi tra due linee. Sul disco con un fascio di linee lungo i bordi ed al centro, con 4 losanghe campite da tratti trasversali ed a croce. Disco e ago corrosi.
DESS - Indicazioni sul soggetto	SOGGETTO ASSENTE
CO - CONSERVAZIONE	
STC - STATO DI CONSERVAZIONE	
STCC - Stato di conservazione	integro
STCS - Indicazioni specifiche	Patina verde scuro, nucleo grigiastro, friabile.
TU - CONDIZIONE GIURIDICA E VINCOLI	
CDG - CONDIZIONE GIURIDICA	
CDGG - Indicazione generica	proprietà Stato
CDGS - Indicazione specifica	proprietà Stato
DO - FONTI E DOCUMENTI DI RIFERIMENTO	
FTA - DOCUMENTAZIONE FOTOGRAFICA	
FTAX - Genere	documentazione allegata
FTAP - Tipo	positivo b/n
FTAN - Codice identificativo	SBAAAS PG R1793
BIB - BIBLIOGRAFIA	
BIBX - Genere	bibliografia di corredo
BIBA - Autore	G. Erolì
BIBD - Anno di edizione	1886
BIBH - Sigla per citazione	3320
AD - ACCESSO AI DATI	
ADS - SPECIFICHE DI ACCESSO AI DATI	
ADSP - Profilo di accesso	1
ADSM - Motivazione	scheda contenente dati liberamente accessibili

CM - COMPILAZIONE**CMP - COMPILAZIONE**

CMPD - Data	1978
CMPN - Nome	De Angelis, Maria Cristina
RSR - Referente scientifico	Ponzi Bonomi, Laura
FUR - Funzionario responsabile	Ponzi Bonomi, Laura

RVM - TRASCRIZIONE PER INFORMATIZZAZIONE

RVMD - Data	2018
RVMN - Nome	Martello, Diana

AGG - AGGIORNAMENTO-REVISIONE

AGGD - Data	2018
AGGN - Nome	Roscini, Elena
AGGR - Referente scientifico	Roscini, Elena
AGGF - Funzionario responsabile	Roscini, Elena