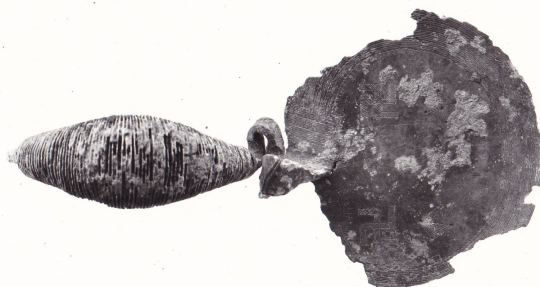


SCHEDA



CD - CODICI

TSK - Tipo Scheda RA

LIR - Livello ricerca P

NCT - CODICE UNIVOCO

NCTR - Codice regione 10

NCTN - Numero catalogo generale 00001797

ESC - Ente schedatore S241

ECP - Ente competente S241

OG - OGGETTO

OGT - OGGETTO

OGTD - Definizione Fibula ad arco lamellare con staffa a disco

CLS - Categoria - classe e produzione ABBIGLIAMENTO E ORNAMENTI PERSONALI

LC - LOCALIZZAZIONE GEOGRAFICO-AMMINISTRATIVA

PVC - LOCALIZZAZIONE GEOGRAFICO-AMMINISTRATIVA ATTUALE

PVCS - Stato ITALIA

PVCR - Regione Umbria

PVCP - Provincia TR

PVCC - Comune Terni

PVCL - Località TERNI

LDC - COLLOCAZIONE SPECIFICA

LDCT - Tipologia museo

LDCQ - Qualificazione civico

LDCN - Denominazione attuale Museo Archeologico CAOS

LDCU - Indirizzo Via Luigi Campofregoso, 98 05100 Terni

LA - ALTRE LOCALIZZAZIONI GEOGRAFICO-AMMINISTRATIVE

TCL - Tipo di localizzazione luogo di provenienza

PRV - LOCALIZZAZIONE GEOGRAFICO-AMMINISTRATIVA

PRVS - Stato	ITALIA
PRVR - Regione	Umbria
PRVP - Provincia	TR
PRVC - Comune	Terni
PRVL - Località	TERNI
PRVE	Foglio 138 IV SE

GP - GEOREFERENZIAZIONE TRAMITE PUNTO

GPI - Identificativo Punto	2
GPL - Tipo di localizzazione	localizzazione fisica
GPD - DESCRIZIONE DEL PUNTO	
GPDP - PUNTO	
GPDPX - Coordinata X	12.652312
GPDPY - Coordinata Y	45.559679
GPM - Metodo di georeferenziazione	punto esatto
GPT - Tecnica di georeferenziazione	rilievo tramite GPS
GPP - Proiezione e Sistema di riferimento	WGS84
GPB - BASE DI RIFERIMENTO	
GPBB - Descrizione sintetica	Google Maps
GPBT - Data	2018

RE - MODALITA' DI REPERIMENTO

AIN - ALTRE INDAGINI	
AINT - Tipo	Materiale sporadico
AIND - Data	NR
AINR - Responsabile	NR

DT - CRONOLOGIA

DTZ - CRONOLOGIA GENERICA	
DTZG - Fascia cronologica di riferimento	Età del ferro I
DTZS - Frazione cronologica	inizio
DTS - CRONOLOGIA SPECIFICA	
DTSI - Da	IX a.C.
DTSF - A	IX a.C.
DTM - Motivazione cronologia	analisi tipologica

AU - DEFINIZIONE CULTURALE

ATB - AMBITO CULTURALE	
ATBD - Denominazione	FASE TERNI II
ATBM - Motivazione dell'attribuzione	analisi tipologica

MT - DATI TECNICI

MTC - Materia e tecnica	bronzo/ fusione/ incisione
--------------------------------	----------------------------

MTC - Materia e tecnica	bronzo; laminatura
MIS - MISURE	
MISU - Unità	cm
MISA - Altezza	3,2
MISL - Larghezza	12,7
DA - DATI ANALITICI	
DES - DESCRIZIONE	
DESO - Indicazioni sull'oggetto	Fibula a sanguisuga con arco lamellare e staffa a disco ottenuto dalla verga della fibula; decorata sul disco ad incisioni a bulino e, disposte lungo i bordi, in fasci di linee alternati a zig zag e sormontati in prossimità della staffa da denti di lupo; al centro da due losanghe campite da linee incrociate e da tratti paralleli ai lati, unite da una linea trasversale a zig zag e da due croci uncinata, riempite da tratti obliqui. Molto corrosa, mancano la molla e l'ago.
DESS - Indicazioni sul soggetto	SOGGETTO ASSENTE
CO - CONSERVAZIONE	
STC - STATO DI CONSERVAZIONE	
STCC - Stato di conservazione	frammentario
STCS - Indicazioni specifiche	Patina bruna con chiazze verde chiaro.
TU - CONDIZIONE GIURIDICA E VINCOLI	
CDG - CONDIZIONE GIURIDICA	
CDGG - Indicazione generica	proprietà Stato
CDGS - Indicazione specifica	proprietà Stato
DO - FONTI E DOCUMENTI DI RIFERIMENTO	
FTA - DOCUMENTAZIONE FOTOGRAFICA	
FTAX - Genere	documentazione allegata
FTAP - Tipo	positivo b/n
FTAN - Codice identificativo	SBAAAS PG R1797
BIB - BIBLIOGRAFIA	
BIBX - Genere	bibliografia di corredo
BIBA - Autore	G. Eroli
BIBD - Anno di edizione	1886
BIBH - Sigla per citazione	3320
AD - ACCESSO AI DATI	
ADS - SPECIFICHE DI ACCESSO AI DATI	
ADSP - Profilo di accesso	1
ADSM - Motivazione	scheda contenente dati liberamente accessibili
CM - COMPILAZIONE	
CMP - COMPILAZIONE	
CMPD - Data	1978

CMPN - Nome	De Angelis, Maria Cristina
RSR - Referente scientifico	Ponzi Bonomi, Laura
FUR - Funzionario responsabile	Ponzi Bonomi, Laura
RVM - TRASCRIZIONE PER INFORMATIZZAZIONE	
RVMD - Data	2018
RVMN - Nome	Martello, Diana
AGG - AGGIORNAMENTO-REVISIONE	
AGGD - Data	2018
AGGN - Nome	Roscini, Elena
AGGR - Referente scientifico	Roscini, Elena
AGGF - Funzionario responsabile	Roscini, Elena