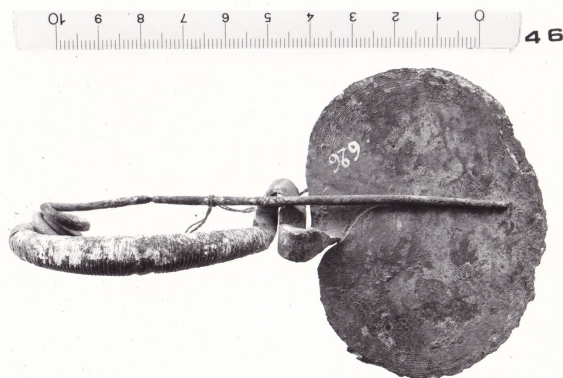


# SCHEDA



## CD - CODICI

TSK - Tipo Scheda	RA
LIR - Livello ricerca	P
<b>NCT - CODICE UNIVOCO</b>	
NCTR - Codice regione	10
NCTN - Numero catalogo generale	00001799
ESC - Ente schedatore	S241
ECP - Ente competente	S241

## OG - OGGETTO

<b>OGT - OGGETTO</b>	
OGTD - Definizione	fibula ad arco ingrossato e staffa a disco
CLS - Categoria - classe e produzione	ABBIGLIAMENTO E ORNAMENTI PERSONALI

## LC - LOCALIZZAZIONE GEOGRAFICO-AMMINISTRATIVA

### PVC - LOCALIZZAZIONE GEOGRAFICO-AMMINISTRATIVA ATTUALE

PVCS - Stato	ITALIA
PVCR - Regione	Umbria
PVCP - Provincia	TR
PVCC - Comune	Terni
PVCL - Località	TERNI

### LDC - COLLOCAZIONE SPECIFICA

LDCT - Tipologia	museo
LDCQ - Qualificazione	civico
LDCN - Denominazione attuale	Museo Archeologico CAOS
LDCU - Indirizzo	Via Luigi Campofregoso, 98 05100 Terni

## LA - ALTRE LOCALIZZAZIONI GEOGRAFICO-AMMINISTRATIVE

TCL - Tipo di localizzazione	luogo di provenienza
------------------------------	----------------------

### PRV - LOCALIZZAZIONE GEOGRAFICO-AMMINISTRATIVA

<b>PRVS - Stato</b>	ITALIA
<b>PRVR - Regione</b>	Umbria
<b>PRVP - Provincia</b>	TR
<b>PRVC - Comune</b>	Terni
<b>PRVL - Località</b>	TERNI
<b>PRVE</b>	Foglio 138 IV SE

#### **UB - DATI PATRIMONIALI**

##### **INV - INVENTARIO DI MUSEO O SOPRINTENDENZA**

<b>INVN - Numero</b>	626
----------------------	-----

#### **GP - GEOREFERENZIAZIONE TRAMITE PUNTO**

<b>GPI - Identificativo Punto</b>	2
<b>GPL - Tipo di localizzazione</b>	localizzazione fisica

##### **GPD - DESCRIZIONE DEL PUNTO**

###### **GPDP - PUNTO**

<b>GPDPX - Coordinata X</b>	12.652312
-----------------------------	-----------

<b>GPDPY - Coordinata Y</b>	45.559679
-----------------------------	-----------

<b>GPM - Metodo di georeferenziazione</b>	punto esatto
---	--------------

<b>GPT - Tecnica di georeferenziazione</b>	rilievo tramite GPS
--	---------------------

<b>GPP - Proiezione e Sistema di riferimento</b>	WGS84
--	-------

##### **GPB - BASE DI RIFERIMENTO**

<b>GPBB - Descrizione sintetica</b>	Google Maps
-------------------------------------	-------------

<b>GPBT - Data</b>	2018
--------------------	------

#### **RE - MODALITA' DI REPERIMENTO**

##### **AIN - ALTRE INDAGINI**

<b>AINT - Tipo</b>	Materiale sporadico
--------------------	---------------------

<b>AIND - Data</b>	NR
--------------------	----

<b>AINR - Responsabile</b>	NR
----------------------------	----

#### **DT - CRONOLOGIA**

##### **DTZ - CRONOLOGIA GENERICA**

<b>DTZG - Fascia cronologica di riferimento</b>	Età del ferro I
---	-----------------

<b>DTZS - Frazione cronologica</b>	inizio
------------------------------------	--------

##### **DTS - CRONOLOGIA SPECIFICA**

<b>DTSI - Da</b>	IX a.C.
------------------	---------

<b>DTSF - A</b>	IX a.C.
-----------------	---------

<b>DTM - Motivazione cronologia</b>	analisi tipologica
-------------------------------------	--------------------

#### **AU - DEFINIZIONE CULTURALE**

##### **ATB - AMBITO CULTURALE**

<b>ATBD - Denominazione</b>	FASE TERNI II
-----------------------------	---------------

<b>ATBM - Motivazione</b>	
---------------------------	--

dell'attribuzione	analisi tipologica
<b>MT - DATI TECNICI</b>	
MTC - Materia e tecnica	bronzo/ fusione/ incisione
MTC - Materia e tecnica	bronzo; laminatura
<b>MIS - MISURE</b>	
MISU - Unità	cm
MISA - Altezza	4,4
MISL - Larghezza	12
<b>DA - DATI ANALITICI</b>	
<b>DES - DESCRIZIONE</b>	
DESO - Indicazioni sull'oggetto	Fibula ad arco ingrossato, staffa a disco ottenuto dalla verga della fibula e molla a tre avvolgimenti; decorata con incisioni a bulino: sull'arco anulari interrotte da una costolatura centrale, sul disco, lungo i bordi, sono disposte in fasci di linee alternati a zig zag, al centro, in losanghe campite da tratti trasversalib e a croce.
DESS - Indicazioni sul soggetto	SOGGETTO ASSENTE
<b>CO - CONSERVAZIONE</b>	
<b>STC - STATO DI CONSERVAZIONE</b>	
STCC - Stato di conservazione	integro
STCS - Indicazioni specifiche	Patina verde scuro, nucleo grigiastro e friabile.
<b>TU - CONDIZIONE GIURIDICA E VINCOLI</b>	
<b>CDG - CONDIZIONE GIURIDICA</b>	
CDGG - Indicazione generica	proprietà Stato
CDGS - Indicazione specifica	proprietà Stato
<b>DO - FONTI E DOCUMENTI DI RIFERIMENTO</b>	
<b>FTA - DOCUMENTAZIONE FOTOGRAFICA</b>	
FTAX - Genere	documentazione allegata
FTAP - Tipo	positivo b/n
FTAN - Codice identificativo	SBAAAS PG R1799
<b>BIB - BIBLIOGRAFIA</b>	
BIBX - Genere	bibliografia di corredo
BIBA - Autore	G. Eroli
BIBD - Anno di edizione	1886
BIBH - Sigla per citazione	3320
<b>AD - ACCESSO AI DATI</b>	
<b>ADS - SPECIFICHE DI ACCESSO AI DATI</b>	
ADSP - Profilo di accesso	1
ADSM - Motivazione	scheda contenente dati liberamente accessibili
<b>CM - COMPILAZIONE</b>	
<b>CMP - COMPILAZIONE</b>	

<b>CMPD - Data</b>	1978
<b>CMPN - Nome</b>	De Angelis, Maria Cristina
<b>RSR - Referente scientifico</b>	Ponzi Bonomi, Laura
<b>FUR - Funzionario responsabile</b>	Ponzi Bonomi, Laura
<b>RVM - TRASCRIZIONE PER INFORMATIZZAZIONE</b>	
<b>RVMD - Data</b>	2018
<b>RVMN - Nome</b>	Martello, Diana
<b>AGG - AGGIORNAMENTO-REVISIONE</b>	
<b>AGGD - Data</b>	2018
<b>AGGN - Nome</b>	Roscini, Elena
<b>AGGR - Referente scientifico</b>	Roscini, Elena
<b>AGGF - Funzionario responsabile</b>	Roscini, Elena