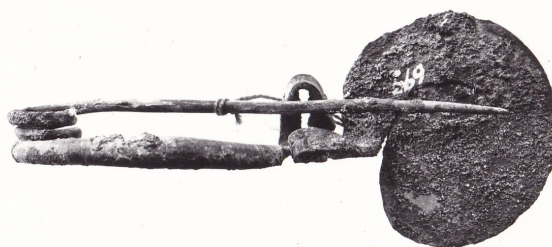


# SCHEDA



## CD - CODICI

|                                 |          |
|---------------------------------|----------|
| TSK - Tipo Scheda               | RA       |
| LIR - Livello ricerca           | P        |
| NCT - CODICE UNIVOCO            |          |
| NCTR - Codice regione           | 10       |
| NCTN - Numero catalogo generale | 00001813 |
| ESC - Ente schedatore           | S241     |
| ECP - Ente competente           | S241     |

## OG - OGGETTO

### OGT - OGGETTO

|                                       |  |
|---------------------------------------|--|
| OGTD - Definizione                    | Fibula ad arco leggermente ingrossato con staffa a disco |
| CLS - Categoria - classe e produzione | ABBIGLIAMENTO E ORNAMENTI PERSONALI                      |

## LC - LOCALIZZAZIONE GEOGRAFICO-AMMINISTRATIVA

### PVC - LOCALIZZAZIONE GEOGRAFICO-AMMINISTRATIVA ATTUALE

|                  |        |
|------------------|--------|
| PVCS - Stato     | ITALIA |
| PVCR - Regione   | Umbria |
| PVCP - Provincia | TR     |
| PVCC - Comune    | Terni  |
| PVCL - Località  | TERNI  |

### LDC - COLLOCAZIONE SPECIFICA

|                              |  |
|------------------------------|--|
| LDCT - Tipologia             | museo                                  |
| LDCQ - Qualificazione        | civico                                 |
| LDCN - Denominazione attuale | Museo Archeologico CAOS                |
| LDCU - Indirizzo             | Via Luigi Campofregoso, 98 05100 Terni |

## LA - ALTRE LOCALIZZAZIONI GEOGRAFICO-AMMINISTRATIVE

|                              |                      |
|------------------------------|----------------------|
| TCL - Tipo di localizzazione | luogo di provenienza |
|------------------------------|----------------------|

### PRV - LOCALIZZAZIONE GEOGRAFICO-AMMINISTRATIVA

|                         |                  |
|-------------------------|------------------|
| <b>PRVS - Stato</b>     | ITALIA           |
| <b>PRVR - Regione</b>   | Umbria           |
| <b>PRVP - Provincia</b> | TR               |
| <b>PRVC - Comune</b>    | Terni            |
| <b>PRVL - Località</b>  | TERNI            |
| <b>PRVE</b>             | Foglio 138 IV SE |

### UB - DATI PATRIMONIALI

#### INV - INVENTARIO DI MUSEO O SOPRINTENDENZA

|                      |     |
|----------------------|-----|
| <b>INVN - Numero</b> | 699 |
|----------------------|-----|

### GP - GEOREFERENZIAZIONE TRAMITE PUNTO

|                                     |                       |
|-------------------------------------|-----------------------|
| <b>GPI - Identificativo Punto</b>   | 2                     |
| <b>GPL - Tipo di localizzazione</b> | localizzazione fisica |

#### GPD - DESCRIZIONE DEL PUNTO

##### GPDP - PUNTO

|  |                     |
|--|---------------------|
| <b>GPDPX - Coordinata X</b>                      | 12.652312           |
| <b>GPDPY - Coordinata Y</b>                      | 45.559679           |
| <b>GPM - Metodo di georeferenziazione</b>        | punto esatto        |
| <b>GPT - Tecnica di georeferenziazione</b>       | rilievo tramite GPS |
| <b>GPP - Proiezione e Sistema di riferimento</b> | WGS84               |

#### GPB - BASE DI RIFERIMENTO

|                                     |             |
|-------------------------------------|-------------|
| <b>GPBB - Descrizione sintetica</b> | Google Maps |
| <b>GPBT - Data</b>                  | 2018        |

### RE - MODALITA' DI REPERIMENTO

#### AIN - ALTRE INDAGINI

|                            |                     |
|----------------------------|---------------------|
| <b>AINT - Tipo</b>         | Materiale sporadico |
| <b>AIND - Data</b>         | NR                  |
| <b>AINR - Responsabile</b> | NR                  |

### DT - CRONOLOGIA

#### DTZ - CRONOLOGIA GENERICA

|   |                 |
|---|-----------------|
| <b>DTZG - Fascia cronologica di riferimento</b> | Età del ferro I |
| <b>DTZS - Frazione cronologica</b>              | inizio          |

#### DTS - CRONOLOGIA SPECIFICA

|                                     |                    |
|-------------------------------------|--------------------|
| <b>DTSI - Da</b>                    | IX a.C.            |
| <b>DTSF - A</b>                     | IX a.C.            |
| <b>DTM - Motivazione cronologia</b> | analisi tipologica |

### AU - DEFINIZIONE CULTURALE

#### ATB - AMBITO CULTURALE

|                             |               |
|-----------------------------|---------------|
| <b>ATBD - Denominazione</b> | FASE TERNI II |
| <b>ATBM - Motivazione</b>   |               |

|  |   |
|--|---|
| dell'attribuzione                            | analisi tipologica  |
| <b>MT - DATI TECNICI</b>                     |   |
| MTC - Materia e tecnica                      | bronzo/ fusione/ incisione  |
| MTC - Materia e tecnica                      | bronzo; laminatura  |
| <b>MIS - MISURE</b>                          |   |
| MISU - Unità                                 | cm  |
| MISA - Altezza                               | 3,1   |
| MISL - Larghezza                             | 9   |
| <b>DA - DATI ANALITICI</b>                   |   |
| <b>DES - DESCRIZIONE</b>                     |   |
| DESO - Indicazioni sull'oggetto              | Fibula ad arco ingrossato, staffa a disco spiraliforme e molla a doppio avvolgimento, decorata sull'arco da incisioni anulari a bulino. |
| DESS - Indicazioni sul soggetto              | SOGGETTO ASSENTE  |
| <b>CO - CONSERVAZIONE</b>                    |   |
| <b>STC - STATO DI CONSERVAZIONE</b>          |   |
| STCC - Stato di conservazione                | integro   |
| STCS - Indicazioni specifiche                | Patina verde chiaro con chiazze verde scuro; molte incrostazioni.   |
| <b>TU - CONDIZIONE GIURIDICA E VINCOLI</b>   |   |
| <b>CDG - CONDIZIONE GIURIDICA</b>            |   |
| CDGG - Indicazione generica                  | proprietà Stato   |
| CDGS - Indicazione specifica                 | proprietà Stato   |
| <b>DO - FONTI E DOCUMENTI DI RIFERIMENTO</b> |   |
| <b>FTA - DOCUMENTAZIONE FOTOGRAFICA</b>      |   |
| FTAX - Genere                                | documentazione allegata   |
| FTAP - Tipo                                  | positivo b/n  |
| FTAN - Codice identificativo                 | SBAAAS PG R1813   |
| <b>BIB - BIBLIOGRAFIA</b>                    |   |
| BIBX - Genere                                | bibliografia di corredo   |
| BIBA - Autore                                | G. Erolì  |
| BIBD - Anno di edizione                      | 1886  |
| BIBH - Sigla per citazione                   | 3320  |
| <b>AD - ACCESSO AI DATI</b>                  |   |
| <b>ADS - SPECIFICHE DI ACCESSO AI DATI</b>   |   |
| ADSP - Profilo di accesso                    | 1   |
| ADSM - Motivazione                           | scheda contenente dati liberamente accessibili  |
| <b>CM - COMPILAZIONE</b>                     |   |
| <b>CMP - COMPILAZIONE</b>                    |   |
| CMPD - Data                                  | 1978  |
| CMPN - Nome                                  | De Angelis, Maria Cristina  |

|   |                     |
|---|---------------------|
| <b>RSR - Referente scientifico</b>              | Ponzi Bonomi, Laura |
| <b>FUR - Funzionario responsabile</b>           | Ponzi Bonomi, Laura |
| <b>RVM - TRASCRIZIONE PER INFORMATIZZAZIONE</b> |                     |
| <b>RVMD - Data</b>                              | 2018                |
| <b>RVMN - Nome</b>                              | Martello, Diana     |
| <b>AGG - AGGIORNAMENTO-REVISIONE</b>            |                     |
| <b>AGGD - Data</b>                              | 2018                |
| <b>AGGN - Nome</b>                              | Roscini, Elena      |
| <b>AGGR - Referente scientifico</b>             | Roscini, Elena      |
| <b>AGGF - Funzionario responsabile</b>          | Roscini, Elena      |