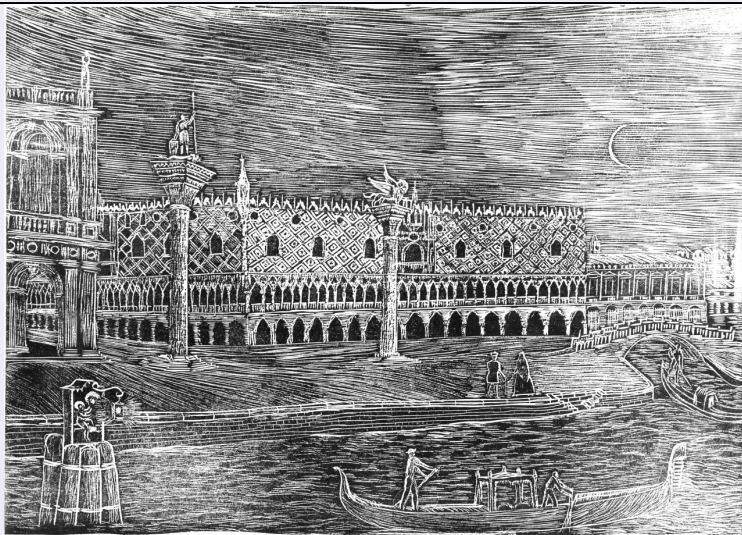


SCHEDA



CD - CODICI

TSK - Tipo Scheda	S
LIR - Livello ricerca	C
NCT - CODICE UNIVOCO	
NCTR - Codice regione	09
NCTN - Numero catalogo generale	00691946
ESC - Ente schedatore	S155
ECP - Ente competente	S155

OG - OGGETTO

OGT - OGGETTO	
OGTD - Definizione	stampa
SGT - SOGGETTO	
SGTI - Identificazione	notturmo veneziano

LC - LOCALIZZAZIONE GEOGRAFICA AMMINISTRATIVA

PVC - LOCALIZZAZIONE GEOGRAFICO-AMMINISTRATIVA ATTUALE

PVCS - Stato	Italia
PVCR - Regione	Toscana
PVCP - Provincia	PT
PVCC - Comune	Pistoia

LDC - COLLOCAZIONE SPECIFICA

UB - UBICAZIONE E DATI PATRIMONIALI

UBO - Ubicazione originaria	SC
INV - INVENTARIO DI MUSEO O DI SOPRINTENDENZA	
INVN - Numero	Inventario Museo Civico n. 184
INVD - Data	1975

DT - CRONOLOGIA

DTZ - CRONOLOGIA GENERICA

DTZG - Secolo	sec. XX
DTS - CRONOLOGIA SPECIFICA	
DTSI - Da	1940
DTSF - A	1940
DTM - Motivazione cronologia	data
AU - DEFINIZIONE CULTURALE	
AUT - AUTORE	
AUTM - Motivazione dell'attribuzione	firma
AUTN - Nome scelto	Innocenti Giulio
AUTA - Dati anagrafici	1897/ 1968
AUTH - Sigla per citazione	00005436
MT - DATI TECNICI	
MTC - Materia e tecnica	xilografia
MIS - MISURE	
MISU - Unità	UNR
MISR - Mancanza	MNR
MIF - MISURE FOGLIO	
MIFU - Unità	mm
MIFA - Altezza	312
MIFL - Larghezza	438
CO - CONSERVAZIONE	
STC - STATO DI CONSERVAZIONE	
STCC - Stato di conservazione	buono
DA - DATI ANALITICI	
DES - DESCRIZIONE	
DESI - Codifica Iconclass	25 : 11
DESS - Indicazioni sul soggetto	Soggetti profani. Vedute: Venezia.
ISR - ISCRIZIONI	
ISRC - Classe di appartenenza	documentaria
ISRS - Tecnica di scrittura	a matita
ISRP - Posizione	in basso a sinistra// i basso a destra
ISRI - Trascrizione	GIULIO INNOCENTI XILOGRAFIA 3/12 / NOTTURNO VENEZIANO 1940
NSC - Notizie storico-critiche	Giulio Innocenti si dedicò giovanissimo alla xilografia guidato dal suo maestro Alberto Caligiani, alternando l'attività artistica e letteraria con la sua professione di ragioniere.
TU - CONDIZIONE GIURIDICA E VINCOLI	
CDG - CONDIZIONE GIURIDICA	
CDGG - Indicazione generica	proprietà Ente pubblico territoriale
DO - FONTI E DOCUMENTI DI RIFERIMENTO	

FTA - DOCUMENTAZIONE FOTOGRAFICA**FTAX - Genere** documentazione allegata**FTAP - Tipo** fotografia b.n.**FTAN - Codice identificativo** SBAS FI 335066**FTA - DOCUMENTAZIONE FOTOGRAFICA****FTAX - Genere** documentazione esistente**FTAP - Tipo** fotografia b.n.**BIB - BIBLIOGRAFIA****BIBX - Genere** bibliografia specifica**BIBA - Autore** Città artisti**BIBD - Anno di edizione** 1980**BIBH - Sigla per citazione** 00009140**BIBN - V., pp., nn.** passim**MST - MOSTRE****MSTT - Titolo** la città e gli artisti: Pistoia tra Avanguardie e Novecento**MSTL - Luogo** Pistoia**MSTD - Data** 1980**AD - ACCESSO AI DATI****ADS - SPECIFICHE DI ACCESSO AI DATI****ADSP - Profilo di accesso** 3**ADSM - Motivazione** scheda di bene non adeguatamente sorvegliabile**CM - COMPILAZIONE****CMP - COMPILAZIONE****CMPD - Data** 1995**CMPN - Nome** Cappellini P.**FUR - Funzionario responsabile** Paolucci A.**RVM - TRASCRIZIONE PER INFORMATIZZAZIONE****RVMD - Data** 2008**RVMN - Nome** Rousseau B.