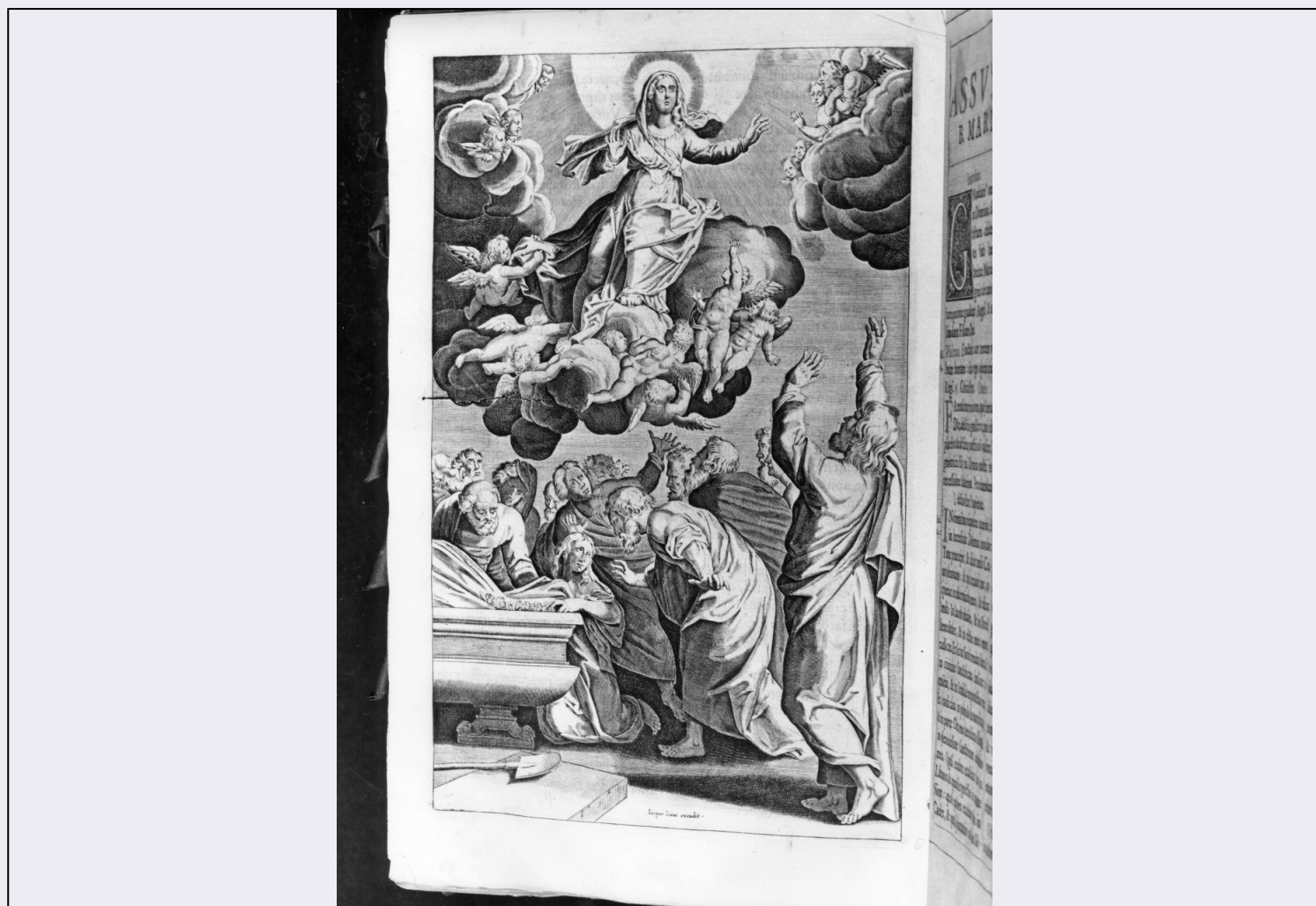


SCHEDA



CD - CODICI

TSK - Tipo Scheda S

LIR - Livello ricerca C

NCT - CODICE UNIVOCO

NCTR - Codice regione 09

NCTN - Numero catalogo generale 00095230

NCTS - Suffisso numero catalogo generale C

ESC - Ente schedatore S155

ECP - Ente competente S155

RV - RELAZIONI

OG - OGGETTO

OGT - OGGETTO

OGTD - Definizione stampa

SGT - SOGGETTO

SGTI - Identificazione assunzione della Madonna

LC - LOCALIZZAZIONE GEOGRAFICA AMMINISTRATIVA

PVC - LOCALIZZAZIONE GEOGRAFICO-AMMINISTRATIVA ATTUALE

PVCS - Stato	Italia
PVCR - Regione	Toscana
PVCP - Provincia	PT
PVCC - Comune	Pescia
LDC - COLLOCAZIONE SPECIFICA	
UB - UBICAZIONE E DATI PATRIMONIALI	
UBO - Ubicazione originaria	SC
LA - ALTRE LOCALIZZAZIONI GEOGRAFICO-AMMINISTRATIVE	
TCL - Tipo di localizzazione	luogo di provenienza
PRV - LOCALIZZAZIONE GEOGRAFICO-AMMINISTRATIVA	
PRVS - Stato	ITALIA
PRVR - Regione	Toscana
PRVP - Provincia	LU
PRVC - Comune	Villa Basilica
PRC - COLLOCAZIONE SPECIFICA	
RO - RAPPORTO	
ADL - AREA DEL LIBRO	
ADLL - Tipologia	libro
ADLT - Titolo della pubblicazione	Missale Romanum
ADLE - Edizione	Tipografia/ Società Tipografica Libri Ecclesiastici/ Parigi/ 1647
ADLP - Posizione	frontespizio
DT - CRONOLOGIA	
DTZ - CRONOLOGIA GENERICA	
DTZG - Secolo	sec. XVII
DTS - CRONOLOGIA SPECIFICA	
DTSI - Da	1647
DTSF - A	1647
DTM - Motivazione cronologia	contesto
AU - DEFINIZIONE CULTURALE	
AUT - AUTORE	
AUTM - Motivazione dell'attribuzione	iscrizione
AUTN - Nome scelto	Isaac Jaspar de
AUTA - Dati anagrafici	notizie 1612/ 1654
AUTH - Sigla per citazione	00008782
EDT - EDITORI STAMPATORI	
EDTN - Nome	Società Tipografica Libri Ufficiali Ecclesiastici
EDTR - Ruolo	stampatore
EDTE - Data di edizione	1647
EDTL - Luogo di edizione	Francia/ Parigi

MT - DATI TECNICI

MTC - Materia e tecnica	bulino
--------------------------------	--------

MIS - MISURE

MISU - Unità	UNR
---------------------	-----

MISR - Mancanza	MNR
------------------------	-----

MIF - MISURE FOGLIO

MIFU - Unità	mm
---------------------	----

MIFA - Altezza	345
-----------------------	-----

MIFL - Larghezza	230
-------------------------	-----

CO - CONSERVAZIONE**STC - STATO DI CONSERVAZIONE**

STCC - Stato di conservazione	mediocre
--------------------------------------	----------

DA - DATI ANALITICI**DES - DESCRIZIONE**

DESI - Codifica Iconclass	11 F 61
----------------------------------	---------

DESS - Indicazioni sul soggetto	Soggetti sacri. Personaggi: Madonna. Figure: apostoli; angeli; astanti. Oggetti: sepolcro; pala. Paesaggi: nuvole.
--	--

ISR - ISCRIZIONI

ISRC - Classe di appartenenza	di titolazione
--------------------------------------	----------------

ISRS - Tecnica di scrittura	NR (recupero pregresso)
------------------------------------	-------------------------

ISRT - Tipo di caratteri	corsivo
---------------------------------	---------

ISRP - Posizione	in basso
-------------------------	----------

ISRI - Trascrizione	GASPAR ISAAC EXECUIT
----------------------------	----------------------

NSC - Notizie storico-critiche	Messale romano stampato a Parigi nel 1647 presso la Tipografia dei Libri Ufficiali Ecclesiastici del Decreto del Concilio Tridentino. Apparteneva al Monastero della SS. Annunziata di Villa Basilica di Lucca, donato dal Rev. Vicario Generale Ludovico Cittadello nel 1648, come si può dedurre dalla ex libris di cui alla foto n. 274844
---------------------------------------	---

TU - CONDIZIONE GIURIDICA E VINCOLI**CDG - CONDIZIONE GIURIDICA**

CDGG - Indicazione generica	proprietà Ente religioso cattolico
------------------------------------	------------------------------------

DO - FONTI E DOCUMENTI DI RIFERIMENTO**FTA - DOCUMENTAZIONE FOTOGRAFICA**

FTAX - Genere	documentazione allegata
----------------------	-------------------------

FTAP - Tipo	fotografia b.n.
--------------------	-----------------

FTAN - Codice identificativo	SBAS FI 274843
-------------------------------------	----------------

AD - ACCESSO AI DATI**ADS - SPECIFICHE DI ACCESSO AI DATI**

ADSP - Profilo di accesso	3
----------------------------------	---

ADSM - Motivazione	scheda di bene non adeguatamente sorvegliabile
---------------------------	--

CM - COMPILAZIONE**CMP - COMPILAZIONE**

CMPD - Data	1977
CMPN - Nome	Del Conte G.
FUR - Funzionario responsabile	Paolucci A.
RVM - TRASCRIZIONE PER INFORMATIZZAZIONE	
RVMD - Data	2008
RVMN - Nome	Rousseau B.
AN - ANNOTAZIONI	