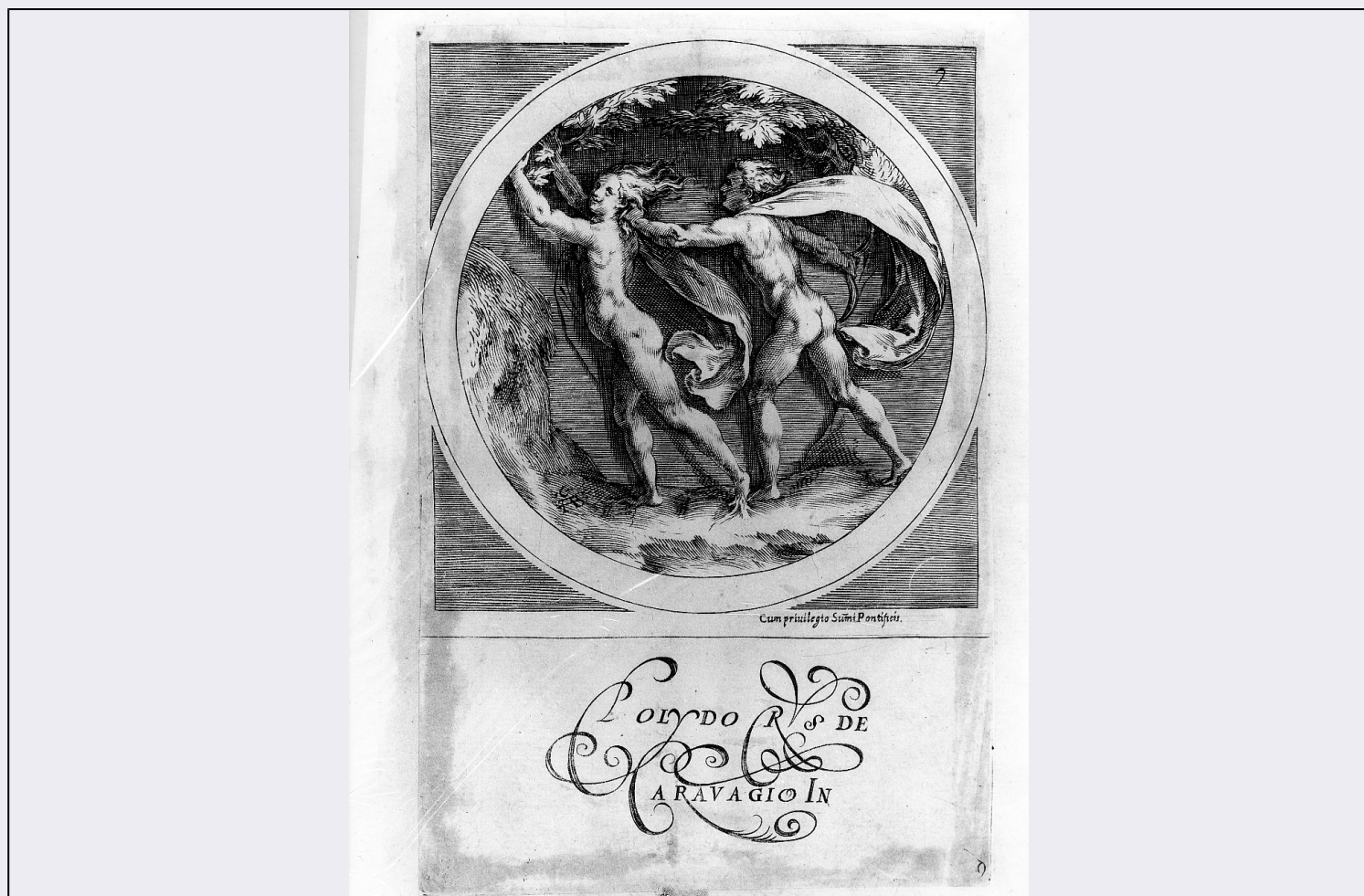


SCHEDA



CD - CODICI

TSK - Tipo Scheda	S
LIR - Livello ricerca	C
NCT - CODICE UNIVOCO	
NCTR - Codice regione	09
NCTN - Numero catalogo generale	00385424
ESC - Ente schedatore	S17
ECP - Ente competente	S417

OG - OGGETTO

OGT - OGGETTO	
OGTD - Definizione	stampa smarginata
SGT - SOGGETTO	
SGTI - Identificazione	Apollo e Dafne

LC - LOCALIZZAZIONE GEOGRAFICA AMMINISTRATIVA

PVC - LOCALIZZAZIONE GEOGRAFICO-AMMINISTRATIVA ATTUALE	
PVCS - Stato	Italia
PVCR - Regione	Toscana
PVCP - Provincia	PT
PVCC - Comune	Montecatini-Terre

LDC - COLLOCAZIONE SPECIFICA	
UB - UBICAZIONE E DATI PATRIMONIALI	
UBO - Ubicazione originaria	SC
DT - CRONOLOGIA	
DTZ - CRONOLOGIA GENERICA	
DTZG - Secolo	sec. XVII
DTS - CRONOLOGIA SPECIFICA	
DTSI - Da	1600
DTSF - A	1615
DTM - Motivazione cronologia	analisi stilistica
DTM - Motivazione cronologia	bibliografia
AU - DEFINIZIONE CULTURALE	
AUT - AUTORE	
AUTR - Riferimento all'intervento	incisore
AUTM - Motivazione dell'attribuzione	bibliografia
AUTM - Motivazione dell'attribuzione	analisi stilistica
AUTN - Nome scelto	Alberti Cherubino
AUTA - Dati anagrafici	1553/ 1615
AUTH - Sigla per citazione	00000009
AUT - AUTORE	
AUTR - Riferimento all'intervento	inventore
AUTM - Motivazione dell'attribuzione	iscrizione
AUTN - Nome scelto	Polidoro da Caravaggio
AUTA - Dati anagrafici	1490-1500 ca./ 1543 (?)
AUTH - Sigla per citazione	00000871
MT - DATI TECNICI	
MTC - Materia e tecnica	carta/ bulino
MIS - MISURE	
MISU - Unità	mm
MISA - Altezza	222
MISL - Larghezza	147
MIST - Validità	ca
MIF - MISURE FOGLIO	
MIFU - Unità	mm
MIFA - Altezza	430
MIFL - Larghezza	315
FRM - Formato	rettangolare
CO - CONSERVAZIONE	

STC - STATO DI CONSERVAZIONE**STCC - Stato di
conservazione**

discreto

DA - DATI ANALITICI**DES - DESCRIZIONE****DESI - Codifica Iconclass**

92 D 32 5

**DESS - Indicazioni sul
soggetto**

Personaggi: Apollo; Dafne. Paesaggi: arbusti; cielo.

ISR - ISCRIZIONI**ISRC - Classe di
appartenenza**

indicazione di responsabilità

ISRL - Lingua

latino

ISRS - Tecnica di scrittura

NR (recupero pregresso)

ISRT - Tipo di caratteri

maiuscolo

ISRP - Posizione

sotto il disegno, entro cornice

ISRI - Trascrizione

POLIDORUS DE CARAVAGIO IN(VENIT) / 9

ISR - ISCRIZIONI**ISRC - Classe di
appartenenza**

documentaria

ISRL - Lingua

latino

ISRS - Tecnica di scrittura

NR (recupero pregresso)

ISRT - Tipo di caratteri

stampatello

ISRP - Posizione

sotto il disegno, a destra

ISRI - Trascrizione

Cum privilegio S(om)mi Pontif(icis)

STM - STEMMI, EMBLEMI, MARCHI**STMC - Classe di
appartenenza**

monogramma

STMQ - Qualificazione

incisore

STMI - Identificazione

Cherubino Alberti

STMP - Posizione

entro il disegno, in basso a sinistra

STMD - Descrizione

C/AB

NSC - Notizie storico-critiche

La stampa faceva parte di una serie con raffigurazioni mitologiche. L'autore della lastra è Cherubino Alberti che, dopo un iniziale apprendistato presso il padre, si formò alla scuola di Corot trasferendosi a Roma. L'opera è una riproduzione da Polidoro da Caravaggio i cui disegni, come in generale quelli degli allievi di Giulio Romano, ebbero una grande diffusione fra gli incisori.

TU - CONDIZIONE GIURIDICA E VINCOLI**CDG - CONDIZIONE GIURIDICA****CDGG - Indicazione
generica**

proprietà Ente religioso cattolico

DO - FONTI E DOCUMENTI DI RIFERIMENTO**FTA - DOCUMENTAZIONE FOTOGRAFICA****FTAX - Genere**

documentazione allegata

FTAP - Tipo

fotografia b/n

FTAN - Codice identificativo	SBAS FI 517288
BIB - BIBLIOGRAFIA	
BIBX - Genere	bibliografia di confronto
BIBA - Autore	Gnann A.
BIBD - Anno di edizione	1997
BIBH - Sigla per citazione	00003623
BIBN - V., pp., nn.	p. 59
BIBI - V., tavv., figg.	f. 37
AD - ACCESSO AI DATI	
ADS - SPECIFICHE DI ACCESSO AI DATI	
ADSP - Profilo di accesso	3
ADSM - Motivazione	scheda di bene non adeguatamente sorvegliabile
CM - COMPILAZIONE	
CMP - COMPILAZIONE	
CMPD - Data	1999
CMPN - Nome	Giorgi D.
FUR - Funzionario responsabile	Damiani G.
RVM - TRASCRIZIONE PER INFORMATIZZAZIONE	
RVMD - Data	2010
RVMN - Nome	ICCD/ DG BASAE/ Cortigiani S.
AN - ANNOTAZIONI	