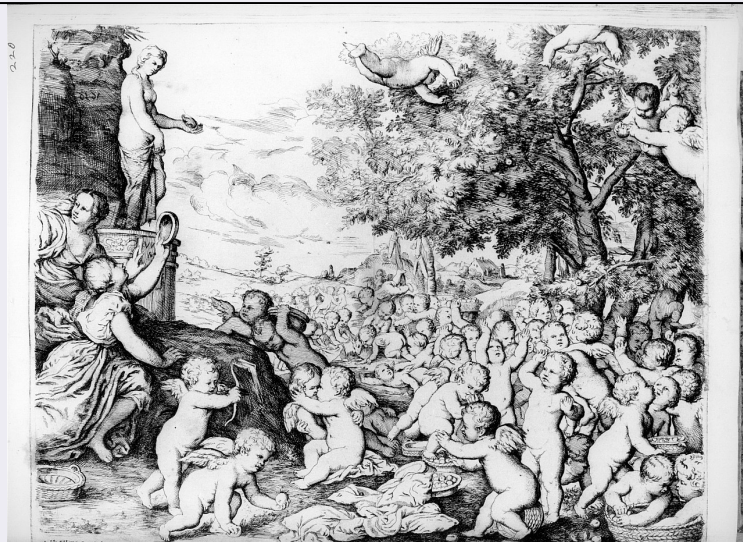


SCHEDA



CD - CODICI

TSK - Tipo Scheda	S
LIR - Livello ricerca	C
NCT - CODICE UNIVOCO	
NCTR - Codice regione	09
NCTN - Numero catalogo generale	00383439
ESC - Ente schedatore	S17
ECP - Ente competente	S417

OG - OGGETTO

OGT - OGGETTO	
OGTD - Definizione	stampa smarginata
SGT - SOGGETTO	
SGTI - Identificazione	Clio
SGTP - Titolo proprio	Cleio
SGTL - Tipo titolo	dalla stampa

LC - LOCALIZZAZIONE GEOGRAFICA AMMINISTRATIVA

PVC - LOCALIZZAZIONE GEOGRAFICO-AMMINISTRATIVA ATTUALE	
PVCS - Stato	Italia
PVCR - Regione	Toscana
PVCP - Provincia	PT
PVCC - Comune	Montecatini-Terre

LDC - COLLOCAZIONE SPECIFICA

UB - UBICAZIONE E DATI PATRIMONIALI

UBO - Ubicazione originaria	SC
-----------------------------	----

DT - CRONOLOGIA

DTZ - CRONOLOGIA GENERICA

DTZG - Secolo	sec. XVII
---------------	-----------

DTS - CRONOLOGIA SPECIFICA

DTSI - Da	1600
DTSV - Validità	ca
DTSF - A	1612
DTSL - Validità	ante
DTM - Motivazione cronologia	analisi stilistica
DTM - Motivazione cronologia	bibliografia

AU - DEFINIZIONE CULTURALE**AUT - AUTORE**

AUTR - Riferimento all'intervento	inventore
AUTM - Motivazione dell'attribuzione	iscrizione
AUTN - Nome scelto	De Vos Marten
AUTA - Dati anagrafici	1532/ 1603 ca.
AUTH - Sigla per citazione	00003828

ATB - AMBITO CULTURALE

ATBD - Denominazione	ambito fiammingo
ATBR - Riferimento all'intervento	incisore
ATBM - Motivazione dell'attribuzione	analisi stilistica

EDT - EDITORI STAMPATORI

EDTN - Nome	Galle Philipp
EDTD - Dati anagrafici	1537/ 1612
EDTR - Ruolo	stampatore

MT - DATI TECNICI

MTC - Materia e tecnica	carta/ bulino
--------------------------------	---------------

MIS - MISURE

MISU - Unità	mm
MISA - Altezza	167
MISL - Larghezza	94

MIF - MISURE FOGLIO

MIFU - Unità	mm
MIFA - Altezza	430
MIFL - Larghezza	315
FRM - Formato	rettangolare

CO - CONSERVAZIONE**STC - STATO DI CONSERVAZIONE**

STCC - Stato di conservazione	discreto
--------------------------------------	----------

DA - DATI ANALITICI**DES - DESCRIZIONE**

DESI - Codifica Iconclass	92 D 42 1
----------------------------------	-----------

DESS - Indicazioni sul soggetto	Divinità minori: Clio. Attributi: (Clio) rotolo. Abbigliamento: all'antica. Figure: astanti; soldati. Armi. Architetture: castello; case; chiesa.
ISR - ISCRIZIONI	
ISRC - Classe di appartenenza	indicazione di responsabilità
ISRS - Tecnica di scrittura	NR (recupero pregresso)
ISRP - Posizione	entro l'immagine, in basso, a destra
ISRI - Trascrizione	M. de Vos inve. Ph.l.s Gall. excud.
ISR - ISCRIZIONI	
ISRC - Classe di appartenenza	di titolazione
ISRS - Tecnica di scrittura	NR (recupero pregresso)
ISRP - Posizione	sotto l'immagine, al centro
ISRI - Trascrizione	CLEIO. CLEIO gesta canens transactis tempora reddit
NSC - Notizie storico-critiche	Il disegno dell'incisione è di Marten de Vos, allievo di Floris Frans e formatosi in Italia (Roma, Firenze, Venezia) fra il 1552 e il 1558. La sua opera fu molto ricercata ad Anversa e riprodotta in stampa. Marten probabilmente non ha mai inciso alcuna lastra.
TU - CONDIZIONE GIURIDICA E VINCOLI	
CDG - CONDIZIONE GIURIDICA	
CDGG - Indicazione generica	proprietà Ente religioso cattolico
DO - FONTI E DOCUMENTI DI RIFERIMENTO	
FTA - DOCUMENTAZIONE FOTOGRAFICA	
FTAX - Genere	documentazione allegata
FTAP - Tipo	fotografia b/n
FTAN - Codice identificativo	SBAS FI 517309
BIB - BIBLIOGRAFIA	
BIBX - Genere	bibliografia di confronto
BIBA - Autore	Illustrated Bartsch
BIBD - Anno di edizione	1978-
BIBH - Sigla per citazione	00000626
BIBN - V., pp., nn.	V. 3 (COMMENTARY) pp. 326-334
AD - ACCESSO AI DATI	
ADS - SPECIFICHE DI ACCESSO AI DATI	
ADSP - Profilo di accesso	3
ADSM - Motivazione	scheda di bene non adeguatamente sorvegliabile
CM - COMPILAZIONE	
CMP - COMPILAZIONE	
CMPD - Data	1999
CMPN - Nome	Giorgi D.
FUR - Funzionario responsabile	Damiani G.
RVM - TRASCRIZIONE PER INFORMATIZZAZIONE	

RVMD - Data	2010
RVMN - Nome	ICCD/ DG BASAE/ Cortigiani S.
AN - ANNOTAZIONI	