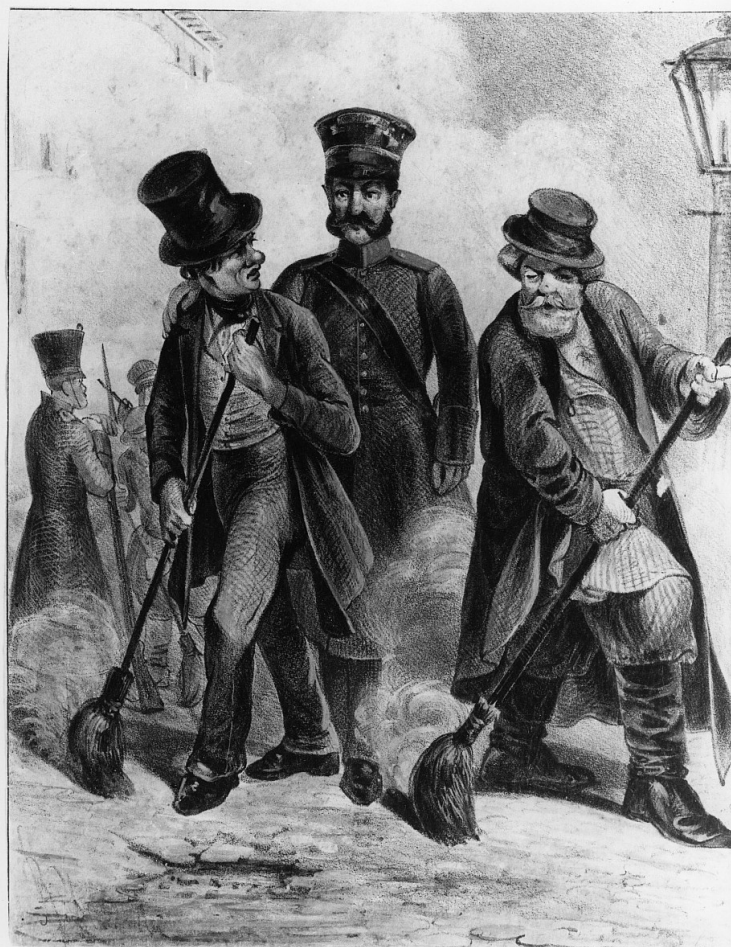


SCHEDA



CD - CODICI

TSK - Tipo Scheda S

LIR - Livello ricerca C

NCT - CODICE UNIVOCO

NCTR - Codice regione 09

NCTN - Numero catalogo
generale 00383420

ESC - Ente schedatore S17

ECP - Ente competente S417

RV - RELAZIONI

RVE - STRUTTURA COMPLESSA

RVEL - Livello 5

RVER - Codice bene radice 0900383420

OG - OGGETTO

OGT - OGGETTO

OGTD - Definizione stampa colorata a mano

OGTV - Identificazione serie

QNT - QUANTITA'

QNTN - Numero 12

SGT - SOGGETTO	
SGTI - Identificazione	spazzini
LC - LOCALIZZAZIONE GEOGRAFICA AMMINISTRATIVA	
PVC - LOCALIZZAZIONE GEOGRAFICO-AMMINISTRATIVA ATTUALE	
PVCS - Stato	Italia
PVCR - Regione	Toscana
PVCP - Provincia	PT
PVCC - Comune	Montecatini-Terre
LDC - COLLOCAZIONE SPECIFICA	
UB - UBICAZIONE E DATI PATRIMONIALI	
UBO - Ubicazione originaria	SC
DT - CRONOLOGIA	
DTZ - CRONOLOGIA GENERICA	
DTZG - Secolo	sec. XIX
DTS - CRONOLOGIA SPECIFICA	
DTSI - Da	1843
DTSF - A	1843
DTM - Motivazione cronologia	data
AU - DEFINIZIONE CULTURALE	
AUT - AUTORE	
AUTR - Riferimento all'intervento	disegnatore/ incisore
AUTM - Motivazione dell'attribuzione	iscrizione
AUTN - Nome scelto	Zukowski Rudolf
AUTA - Dati anagrafici	1814/ 1886
AUTH - Sigla per citazione	00003988
MT - DATI TECNICI	
MTC - Materia e tecnica	carta/ litografia a colori
MIS - MISURE	
MISU - Unità	mm
MISA - Altezza	210
MISL - Larghezza	165
MIF - MISURE FOGLIO	
MIFU - Unità	mm
MIFA - Altezza	430
MIFL - Larghezza	315
FRM - Formato	rettangolare
CO - CONSERVAZIONE	
STC - STATO DI CONSERVAZIONE	
STCC - Stato di conservazione	buono

DA - DATI ANALITICI**DES - DESCRIZIONE**

DESI - Codifica Iconclass	31 A 231 : 46 A 17
DESS - Indicazioni sul soggetto	Figure: spazzini; poliziotto. Abbigliamento: contemporaneo. Oggetti: scope. Paesaggi: via cittadina.

ISR - ISCRIZIONI

ISRC - Classe di appartenenza	documentaria
ISRS - Tecnica di scrittura	NR (recupero pregresso)
ISRP - Posizione	entro l'immagine, in basso a sinistra
ISRI - Trascrizione	R(udolf) Z(ukowski)
NSC - Notizie storico-critiche	L'autore della litografia in esame apparteneva ad una famiglia di incisori la cui attività fu svolta in tutto il secolo XIX con successo. Al museo di Leningrado sono conservate 35 stampe dello stesso autore e soggetto. Possiamo solo supporre che queste in esame appartenevano a quella stessa serie, ma non abbiamo potuto riscontrarlo nelle pubblicazioni da noi consultate. Lo Zukowski fu anche pittore e nel museo di Pietroburgo sono visibili due sue opere, un "Battesimo" e il "Ritratto di N. V. Koukolnik", oltre che vari disegni.

TU - CONDIZIONE GIURIDICA E VINCOLI**CDG - CONDIZIONE GIURIDICA**

CDGG - Indicazione generica	proprietà Ente religioso cattolico
------------------------------------	------------------------------------

DO - FONTI E DOCUMENTI DI RIFERIMENTO**FTA - DOCUMENTAZIONE FOTOGRAFICA**

FTAX - Genere	documentazione allegata
FTAP - Tipo	fotografia b/n
FTAN - Codice identificativo	SBAS FI 517114

BIB - BIBLIOGRAFIA

BIBX - Genere	bibliografia di confronto
BIBA - Autore	Allgemeines Lexicon
BIBD - Anno di edizione	1907-1950
BIBH - Sigla per citazione	00000214
BIBN - V., pp., nn.	V. XXX, p. 577

BIB - BIBLIOGRAFIA

BIBX - Genere	bibliografia di confronto
BIBA - Autore	Dictionnaire peintres
BIBD - Anno di edizione	1999
BIBH - Sigla per citazione	00003630
BIBN - V., pp., nn.	V. 7, p. 613

AD - ACCESSO AI DATI**ADS - SPECIFICHE DI ACCESSO AI DATI**

ADSP - Profilo di accesso	3
ADSM - Motivazione	scheda di bene non adeguatamente sorvegliabile

CM - COMPILAZIONE

CMP - COMPILAZIONE	
CMPD - Data	1999
CMPN - Nome	Giorgi D.
FUR - Funzionario responsabile	Damiani G.
RVM - TRASCRIZIONE PER INFORMATIZZAZIONE	
RVMD - Data	2010
RVMN - Nome	ICCD/ DG BASAE/ Cortigiani S.