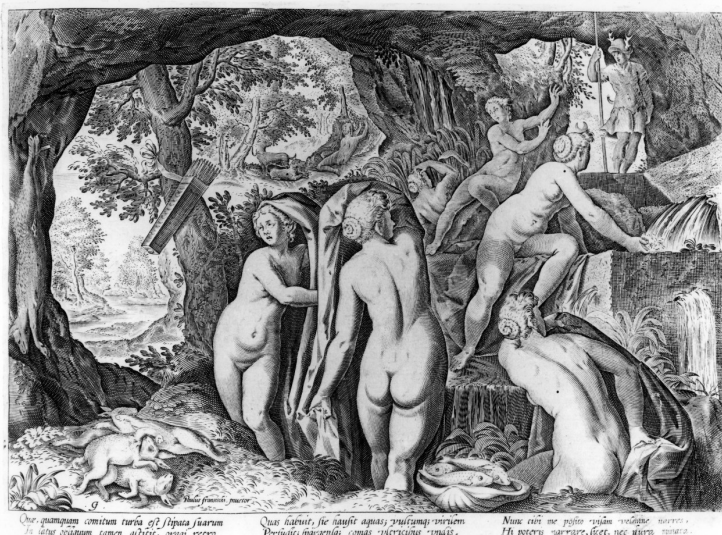


SCHEDA



CD - CODICI

TSK - Tipo Scheda	S
LIR - Livello ricerca	C
NCT - CODICE UNIVOCO	
NCTR - Codice regione	09
NCTN - Numero catalogo generale	00383405
ESC - Ente schedatore	S17
ECP - Ente competente	S417

OG - OGGETTO

OGT - OGGETTO	
OGTD - Definizione	stampa
SGT - SOGGETTO	
SGTI - Identificazione	Diana e le ninfe sorprese da Atteone

LC - LOCALIZZAZIONE GEOGRAFICA AMMINISTRATIVA

PVC - LOCALIZZAZIONE GEOGRAFICO-AMMINISTRATIVA ATTUALE	
PVCS - Stato	Italia
PVCR - Regione	Toscana
PVCP - Provincia	PT
PVCC - Comune	Montecatini-Terre
LDC - COLLOCAZIONE SPECIFICA	

UB - UBICAZIONE E DATI PATRIMONIALI

UBO - Ubicazione originaria	SC
-----------------------------	----

DT - CRONOLOGIA

DTZ - CRONOLOGIA GENERICA	
DTZG - Secolo	sec. XVII
DTS - CRONOLOGIA SPECIFICA	
DTSI - Da	1600

DTSV - Validità	ca
DTSF - A	1612
DTSL - Validità	ca
DTM - Motivazione cronologia	analisi stilistica
DTM - Motivazione cronologia	bibliografia
AU - DEFINIZIONE CULTURALE	
AUT - AUTORE	
AUTR - Riferimento all'intervento	inventore
AUTM - Motivazione dell'attribuzione	iscrizione
AUTN - Nome scelto	Paolo di Francesco
AUTA - Dati anagrafici	notizie fine sec. XVI-inizio sec. XVII
AUTH - Sigla per citazione	00003851
AUT - AUTORE	
AUTR - Riferimento all'intervento	incisore
AUTM - Motivazione dell'attribuzione	bibliografia
AUTN - Nome scelto	Florimi Giovanni
AUTA - Dati anagrafici	notizie prima metà sec. XVII
AUTH - Sigla per citazione	00003836
EDT - EDITORI STAMPATORI	
EDTN - Nome	Florini Matteo
EDTD - Dati anagrafici	attivo 1580-1612 ca.
EDTR - Ruolo	stampatore
MT - DATI TECNICI	
MTC - Materia e tecnica	carta/ bulino
MIS - MISURE	
MISU - Unità	mm
MISA - Altezza	190
MISL - Larghezza	242
MIF - MISURE FOGLIO	
MIFU - Unità	mm
MIFA - Altezza	430
MIFL - Larghezza	315
FRM - Formato	rettangolare
CO - CONSERVAZIONE	
STC - STATO DI CONSERVAZIONE	
STCC - Stato di conservazione	discreto
DA - DATI ANALITICI	
DES - DESCRIZIONE	
DESI - Codifica Iconclass	92 C 3

DESS - Indicazioni sul soggetto	Personaggi: Diana; Atteone. Divinità minori: ninfe. Attributi: (Atteone) corna di cervo; (Diana) mezzaluna. Paesaggi: fiume; cascatelle; piante.
ISR - ISCRIZIONI	
ISRS - Tecnica di scrittura	NR (recupero pregresso)
ISRP - Posizione	sotto l'immagine, su tre colonne
ISRI - Trascrizione	Quae, quamquam comitum (...)
ISR - ISCRIZIONI	
ISRS - Tecnica di scrittura	NR (recupero pregresso)
ISRP - Posizione	sotto l'immagine, a sinistra
ISRI - Trascrizione	Mateo florini (...)rmis
ISR - ISCRIZIONI	
ISRS - Tecnica di scrittura	NR (recupero pregresso)
ISRP - Posizione	entro il disegno, in basso a sinistra
ISRI - Trascrizione	Paulus Francischi inventor
STM - STEMMI, EMBLEMI, MARCHI	
STMC - Classe di appartenenza	monogramma
STMQ - Qualificazione	incisore
STMI - Identificazione	Giovanni Florimi
STMP - Posizione	entro il disegno, in basso a sinistra
STMD - Descrizione	GF
NSC - Notizie storico-critiche	Matteo Florimi fu stampatore attivo dal 1580 al 1612 ca e, oltre a riproduzioni di cartine geografiche, riprodusse opere di grandi artisti ma anche di anonimi o poco conosciuti come ad esempio questo non meglio identificabile Paolo di Francesco. La lastra è stata incisa dal figlio di Matteo, Giovanni, che apprese la tecnica da Cornelia Galle nel suo soggiorno a Roma.
TU - CONDIZIONE GIURIDICA E VINCOLI	
CDG - CONDIZIONE GIURIDICA	
CDGG - Indicazione generica	proprietà Ente religioso cattolico
DO - FONTI E DOCUMENTI DI RIFERIMENTO	
FTA - DOCUMENTAZIONE FOTOGRAFICA	
FTAX - Genere	documentazione allegata
FTAP - Tipo	fotografia b/n
FTAN - Codice identificativo	SBAS FI 517252
BIB - BIBLIOGRAFIA	
BIBX - Genere	bibliografia specifica
BIBA - Autore	Illustrated Bartsch
BIBD - Anno di edizione	1978-
BIBH - Sigla per citazione	00000626
BIBN - V., pp., nn.	v. 72 (PART 2) p. 337
AD - ACCESSO AI DATI	
ADS - SPECIFICHE DI ACCESSO AI DATI	

ADSP - Profilo di accesso	3
ADSM - Motivazione	scheda di bene non adeguatamente sorvegliabile
CM - COMPILAZIONE	
CMP - COMPILAZIONE	
CMPD - Data	1999
CMPN - Nome	Giorgi D.
FUR - Funzionario responsabile	Damiani G.
RVM - TRASCRIZIONE PER INFORMATIZZAZIONE	
RVMD - Data	2010
RVMN - Nome	ICCD/ DG BASAE/ Cortigiani S.
AN - ANNOTAZIONI	