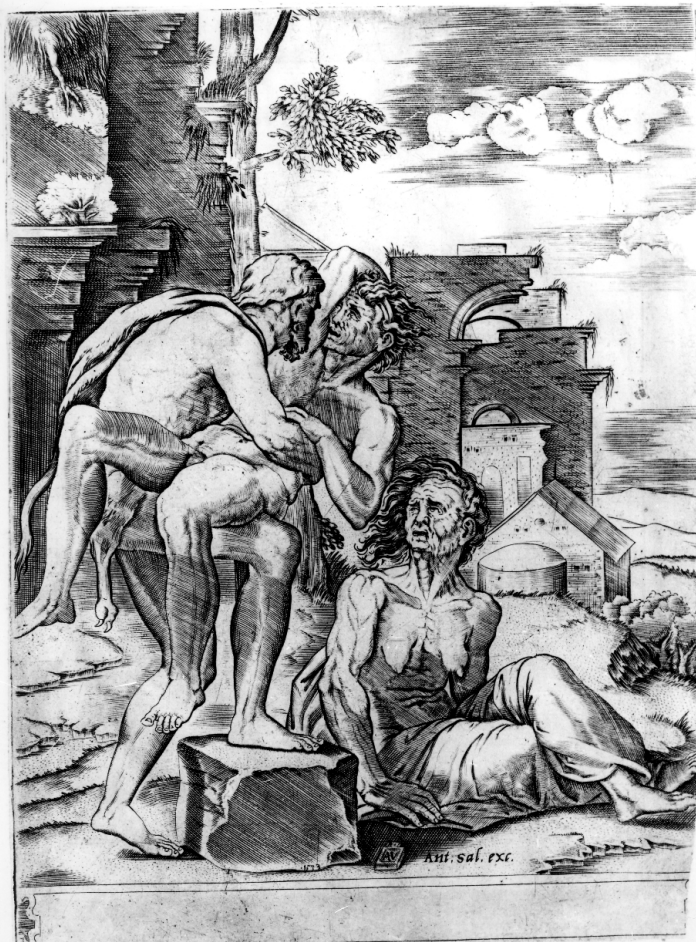


SCHEDA



CD - CODICI

TSK - Tipo Scheda S

LIR - Livello ricerca C

NCT - CODICE UNIVOCO

NCTR - Codice regione 09

NCTN - Numero catalogo generale 00383400

ESC - Ente schedatore S17

ECP - Ente competente S417

RV - RELAZIONI

RVE - STRUTTURA COMPLESSA

RVEL - Livello 2

RVER - Codice bene radice 0900383400

OG - OGGETTO

OGT - OGGETTO

OGTD - Definizione stampa smarginata

OGTV - Identificazione serie

QNT - QUANTITA'

QNTN - Numero 2

SGT - SOGGETTO

SGTI - Identificazione	Ercole e Anteo
LC - LOCALIZZAZIONE GEOGRAFICA AMMINISTRATIVA	
PVC - LOCALIZZAZIONE GEOGRAFICO-AMMINISTRATIVA ATTUALE	
PVCS - Stato	Italia
PVCR - Regione	Toscana
PVCP - Provincia	PT
PVCC - Comune	Montecatini-Terme
LDC - COLLOCAZIONE SPECIFICA	
UB - UBICAZIONE E DATI PATRIMONIALI	
UBO - Ubicazione originaria	SC
DT - CRONOLOGIA	
DTZ - CRONOLOGIA GENERICA	
DTZG - Secolo	sec. XVI
DTZS - Frazione di secolo	secondo quarto
DTS - CRONOLOGIA SPECIFICA	
DTSI - Da	1533
DTSF - A	1533
DTM - Motivazione cronologia	data
AU - DEFINIZIONE CULTURALE	
AUT - AUTORE	
AUTR - Riferimento all'intervento	inventore
AUTM - Motivazione dell'attribuzione	bibliografia
AUTM - Motivazione dell'attribuzione	analisi stilistica
AUTN - Nome scelto	Pippi Giulio detto Giulio Romano
AUTA - Dati anagrafici	1499/ 1546
AUTH - Sigla per citazione	00000486
AUT - AUTORE	
AUTR - Riferimento all'intervento	incisore
AUTM - Motivazione dell'attribuzione	iscrizione
AUTN - Nome scelto	De Musi Agostino detto Agostino Veneziano
AUTA - Dati anagrafici	1490/ 1540
AUTH - Sigla per citazione	00002533
EDT - EDITORI STAMPATORI	
EDTN - Nome	Salamanca Antonio
EDTD - Dati anagrafici	1500 ca/ 1562
EDTR - Ruolo	stampatore
EDTE - Data di edizione	1533
STT - STATO DELL' OPERA	

STTA - Stato	terzo stato
MT - DATI TECNICI	
MTC - Materia e tecnica	carta/ bulino
MIS - MISURE	
MISU - Unità	mm
MISA - Altezza	242
MISL - Larghezza	180
MIF - MISURE FOGLIO	
MIFU - Unità	mm
MIFA - Altezza	430
MIFL - Larghezza	315
FRM - Formato	rettangolare
CO - CONSERVAZIONE	
STC - STATO DI CONSERVAZIONE	
STCC - Stato di conservazione	discreto
DA - DATI ANALITICI	
DES - DESCRIZIONE	
DESI - Codifica Iconclass	94 L 41 13
DESS - Indicazioni sul soggetto	Eroi: Ercole. Personaggi: Anteo. Figure: vecchia. Attributi: (Ercole) pelle di leone. Paesaggi: piano roccioso; albero. Architetture: rovine.
ISR - ISCRIZIONI	
ISRC - Classe di appartenenza	indicazione di responsabilità
ISRL - Lingua	latino
ISRS - Tecnica di scrittura	NR (recupero pregresso)
ISRT - Tipo di caratteri	stampatello
ISRP - Posizione	sotto al disegno, entro cornice, in basso a destra
ISRI - Trascrizione	Ant(onio) Sal(amanca) exc(udebat)
STM - STEMMI, EMBLEMI, MARCHI	
STMC - Classe di appartenenza	monogramma
STMQ - Qualificazione	incisore
STMI - Identificazione	Agostino Veneziano
STMP - Posizione	entro il disegno, ai piedi della culla
STMD - Descrizione	AV
NSC - Notizie storico-critiche	La serie delle "Fatiche di Ercole" segue sicuramente prototipi classici nella posa scultorea dei personaggi. I disegni tradotti nelle stampe sono di scuola romana memore della lezione raffaellesca. In essi si può ravvisare la mano di Giulio Romano a cui peraltro la Massari (1993) attribuisce il disegno di Ercole bambino che soffoca i serpenti. La sigla A.V. riportata nelle stampe di questa serie è identificabile con quella di Agostino de Musi detto Agostino Veneziano, bulinista erede del Raimondi. Le sue opere stilisticamente si rifanno a Giulio Campagnola, Jacopo de' Barbari e al Dürer. Lavorò a Firenze e poi a Roma nella bottega di Baviero di Carocci detto il Baviero. A Roma

Agostino risulta attivo dal 1516 al 1527, data del Sacco di Roma che lo costrinse alla fuga. Andò a Firenze e nuovamente a Roma nel 1531-32. Al secondo periodo romano sono attribuibili le stampe in esame. Difatti una di queste riporta la data 1533 che pensiamo attribuibile anche all'altra stampa.

TU - CONDIZIONE GIURIDICA E VINCOLI

CDG - CONDIZIONE GIURIDICA

CDGG - Indicazione generica	proprietà Ente religioso cattolico
------------------------------------	------------------------------------

DO - FONTI E DOCUMENTI DI RIFERIMENTO

FTA - DOCUMENTAZIONE FOTOGRAFICA

FTAX - Genere	documentazione allegata
FTAP - Tipo	fotografia b/n
FTAN - Codice identificativo	SBAS FI 517262

BIB - BIBLIOGRAFIA

BIBX - Genere	bibliografia specifica
BIBA - Autore	Giulio Romano
BIBD - Anno di edizione	1993
BIBH - Sigla per citazione	00000249
BIBN - V., pp., nn.	V. 11, pp. 24-25, n. 17

BIB - BIBLIOGRAFIA

BIBX - Genere	bibliografia specifica
BIBA - Autore	Raphael inventit
BIBD - Anno di edizione	1985
BIBH - Sigla per citazione	00000424
BIBN - V., pp., nn.	pp. 248-249, n. VII, 4
BIBI - V., tavv., figg.	f. a p. 815

AD - ACCESSO AI DATI

ADS - SPECIFICHE DI ACCESSO AI DATI

ADSP - Profilo di accesso	3
ADSM - Motivazione	scheda di bene non adeguatamente sorvegliabile

CM - COMPILAZIONE

CMP - COMPILAZIONE

CMPD - Data	1999
CMPN - Nome	Giorgi D.
FUR - Funzionario responsabile	Damiani G.

RVM - TRASCRIZIONE PER INFORMATIZZAZIONE

RVMD - Data	2010
RVMN - Nome	ICCD/ DG BASAE/ Cortigiani S.

AN - ANNOTAZIONI