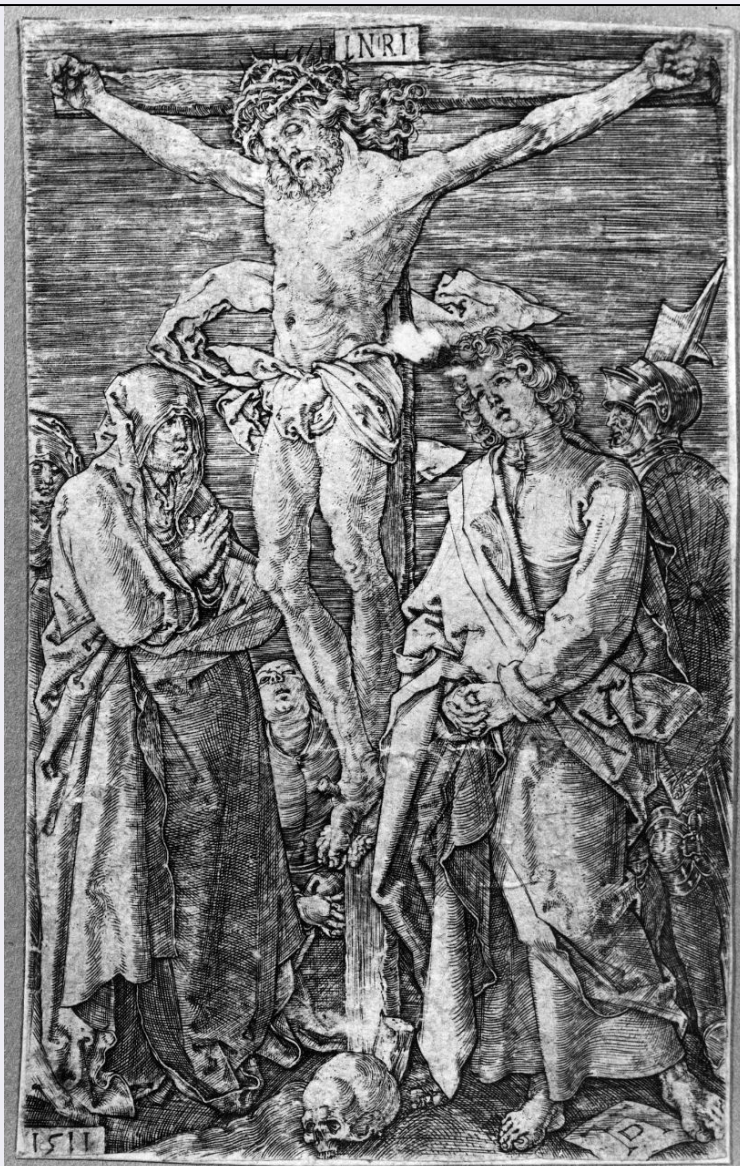


SCHEDA



CD - CODICI

TSK - Tipo Scheda S

LIR - Livello ricerca C

NCT - CODICE UNIVOCO

NCTR - Codice regione 09

NCTN - Numero catalogo generale 00304532

ESC - Ente schedatore S155

ECP - Ente competente S155

RV - RELAZIONI

RVE - STRUTTURA COMPLESSA

RVEL - Livello 3

RVER - Codice bene radice 0900304532

OG - OGGETTO

OGT - OGGETTO

OGTD - Definizione stampa

OGTT - Tipologia	stampa di invenzione
SGT - SOGGETTO	
SGTI - Identificazione	crocifissione di Cristo
LC - LOCALIZZAZIONE GEOGRAFICA AMMINISTRATIVA	
PVC - LOCALIZZAZIONE GEOGRAFICO-AMMINISTRATIVA ATTUALE	
PVCS - Stato	Italia
PVCR - Regione	Toscana
PVCP - Provincia	PT
PVCC - Comune	Pescia
LDC - COLLOCAZIONE SPECIFICA	
DT - CRONOLOGIA	
DTZ - CRONOLOGIA GENERICA	
DTZG - Secolo	sec. XVI
DTS - CRONOLOGIA SPECIFICA	
DTSI - Da	1511
DTSF - A	1513
DTSL - Validità	post
DTM - Motivazione cronologia	bibliografia
RM - RIFERIMENTO MATRICE	
IVM - Inventario matrice	sec. XVI
DTT - Cronologia generica matrice	1511
DMM - Motivazione cronologia matrice	data
AU - DEFINIZIONE CULTURALE	
AUT - AUTORE	
AUTR - Riferimento all'intervento	inventore, disegnatore
AUTM - Motivazione dell'attribuzione	monogramma
AUTN - Nome scelto	Dürer Albrecht
AUTA - Dati anagrafici	1471/ 1528
AUTH - Sigla per citazione	00000340
MT - DATI TECNICI	
MTC - Materia e tecnica	bulino
MIS - MISURE	
MISU - Unità	UNR
MISR - Mancanza	MNR
MIF - MISURE FOGLIO	
MIFU - Unità	mm
MIFA - Altezza	118
MIFL - Larghezza	74
FRM - Formato	rettangolare

CO - CONSERVAZIONE**STC - STATO DI CONSERVAZIONE**

STCC - Stato di conservazione	dato non disponibile
--------------------------------------	----------------------

DA - DATI ANALITICI**DES - DESCRIZIONE**

DESI - Codifica Iconclass	73 D 64 3
DESS - Indicazioni sul soggetto	Personaggi: Cristo; San Giovanni Battista; Madonna; Santa Maria Maddalena. Figure: figura femminile; soldato. Simboli: (Adamo) teschio. Abbigliamento: all'antica. Simboli della passione: croce; chiodi; titolo; corona di spine.

ISR - ISCRIZIONI

ISRC - Classe di appartenenza	indicazione di responsabilità
ISRS - Tecnica di scrittura	NR (recupero pregresso)
ISRT - Tipo di caratteri	lettere capitali
ISRP - Posizione	tabella in basso a destra
ISRI - Trascrizione	AD (monogramma)

ISR - ISCRIZIONI

ISRC - Classe di appartenenza	documentaria
ISRS - Tecnica di scrittura	NR (recupero pregresso)
ISRT - Tipo di caratteri	numeri arabi
ISRP - Posizione	in basso a sinistra
ISRI - Trascrizione	1511

ISR - ISCRIZIONI

ISRC - Classe di appartenenza	sacra
ISRL - Lingua	latino
ISRS - Tecnica di scrittura	NR (recupero pregresso)
ISRT - Tipo di caratteri	lettere capitali
ISRP - Posizione	titolo
ISRI - Trascrizione	INRI

NSC - Notizie storico-critiche

Rispetto alla Crocifissione del 1508, realizzata per la "Grande Passione" e a quella del 1509 per la "Piccola Passione", questa rappresentazione si caratterizza per figure più monumentali poste in un immediato primo piano. La composizione meno narrativa e più essenziale mette in evidenza la nobile sofferenza del Cristo ed il mesto dolore della Madonna e di San Giovanni dando solennità alla scena. Non essendo stato possibile prendere visione diretta dell'esemplare di Pescia a causa del furto non è stato possibile individuare a quale stato appartenga.

TU - CONDIZIONE GIURIDICA E VINCOLI**CDG - CONDIZIONE GIURIDICA**

CDGG - Indicazione generica	proprietà Ente pubblico territoriale
------------------------------------	--------------------------------------

DO - FONTI E DOCUMENTI DI RIFERIMENTO

FTA - DOCUMENTAZIONE FOTOGRAFICA

FTAX - Genere	documentazione allegata
FTAP - Tipo	fotografia b.n.
FTAN - Codice identificativo	SBAS FI 292213

BIB - BIBLIOGRAFIA

BIBX - Genere	bibliografia specifica
BIBA - Autore	Bartsch A.
BIBD - Anno di edizione	1843-1876
BIBH - Sigla per citazione	00000392
BIBN - V., pp., nn.	v. 7 p. 37 n. 13

BIB - BIBLIOGRAFIA

BIBX - Genere	bibliografia specifica
BIBA - Autore	Meder J.
BIBD - Anno di edizione	1932
BIBH - Sigla per citazione	00000320
BIBN - V., pp., nn.	p. 73 n. 13

BIB - BIBLIOGRAFIA

BIBX - Genere	bibliografia specifica
BIBA - Autore	Panofsky E.
BIBD - Anno di edizione	1948
BIBH - Sigla per citazione	00000312
BIBN - V., pp., nn.	v. II p. 22 n. 120

BIB - BIBLIOGRAFIA

BIBX - Genere	bibliografia specifica
BIBA - Autore	German Engravings
BIBD - Anno di edizione	1954-
BIBH - Sigla per citazione	00000638
BIBN - V., pp., nn.	v. 7 p. 13 n. 13
BIBI - V., tavv., figg.	v. 7 p. 13 n. 13

BIB - BIBLIOGRAFIA

BIBX - Genere	bibliografia specifica
BIBA - Autore	Dürer America
BIBD - Anno di edizione	1971
BIBH - Sigla per citazione	00000496
BIBN - V., pp., nn.	p. 141 n. 50

BIB - BIBLIOGRAFIA

BIBX - Genere	bibliografia specifica
BIBA - Autore	Omaggio Dürer
BIBD - Anno di edizione	1971
BIBH - Sigla per citazione	00000302
BIBN - V., pp., nn.	p. 72 n. 62m

BIB - BIBLIOGRAFIA

BIBX - Genere	bibliografia specifica
BIBA - Autore	Illustrated Bartsch
BIBD - Anno di edizione	1978-
BIBH - Sigla per citazione	00000626
BIBN - V., pp., nn.	.
BIBI - V., tavv., figg.	v. 10 p. 15

AD - ACCESSO AI DATI

ADS - SPECIFICHE DI ACCESSO AI DATI

ADSP - Profilo di accesso	3
ADSM - Motivazione	scheda di bene non adeguatamente sorvegliabile

CM - COMPILAZIONE

CMP - COMPILAZIONE

CMPD - Data	1993
CMPN - Nome	Vasetti S.
FUR - Funzionario responsabile	Damiani G.

AGG - AGGIORNAMENTO - REVISIONE

AGGD - Data	2008
AGGN - Nome	Romagnoli G.
AGGF - Funzionario responsabile	Zaccheddu M.P.